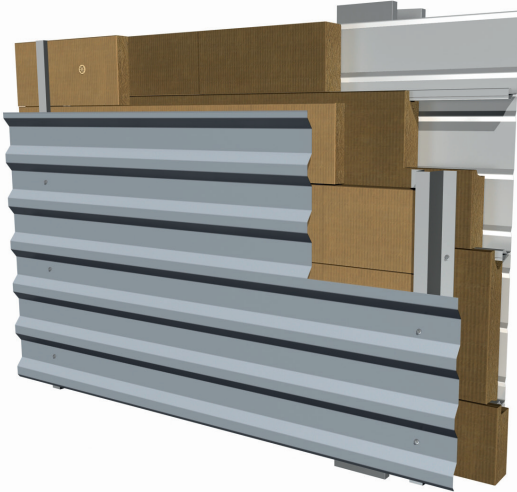


Isoler les façades - bardages métalliques doubles peaux

# ROCKBARDAGE NU ENERGY + ROCKFACADE

## ESSAI D'AFFAIBLISSEMENT

La cohérence entre l'illustration et le descriptif n'est pas garantie



### DESCRIPTION DU MONTAGE

Paroi composée de :

- HACIERBA 1.500.90 SR 1mm
- Isolant ROCKBARDAGE ENERGY 150mm
- ROCKFACADE 100 mm
- TRAPEZA 4.250.36 B ép. 1,25mm

Essai réalisé par ROCKWOOL France SAS

Laboratoire d'essai FCBA - Rapport n° 404/14/99-3

FRÉQUENCES HZ	TIERS D'OCTAVE R (DB)	OCTAVE R (DB)
100	25,3	
125	34,2	29,24
160	36,1	
200	45,8	
250	47,3	47,77
315	52,8	
400	55,4	
500	2,7	58,93
630	63,8	
800	65,4	
1000	65,1	65,54
1250	66,2	
1600	65,5	
2000	65,8	63,90
2500	61,7	
3150	59,7	
4000	62,7	61,93
5000	65,0	

**R<sub>w</sub> (C; C<sub>tr</sub>)**
**56 (-4 ; -12) dB**
R<sub>A</sub> 52 dBR<sub>A, tr</sub> 44 dB

Consulter notre Guide Acoustique «maîtrisez l'énergie sonore» de 2014 pour de plus amples informations sur le plan théorique

Ce montage est adapté pour répondre à la réglementation (NRA 2000). On compare le résultat obtenu en laboratoire (exprimé en R<sub>A, tr</sub>) à l'exigence réglementaire (exprimée en D<sub>nT,A, tr</sub>).

#### À l'intérieur



Entre l'extérieur et une pièce principale  
D<sub>nT,A, tr</sub> = 30 dB

#### À l'extérieur



Arrêtés du 25 avril 2003 : ERP, hôpitaux, hôtels, écoles... D<sub>nT,A, tr</sub> = 30 dB



Infrastructure terrestre  
Classe 3 : 38 dB  
Classe 4 : D<sub>nT,A, tr</sub> = 35 dB



Zone aéroportuaire  
Arrêtés du 13 avril 2017  
Zone 1 : D<sub>nT,A</sub> = 38 dB  
Zone 2 : D<sub>nT,A</sub> = 35 dB  
Zone 3 : D<sub>nT,A</sub> = 32 dB

