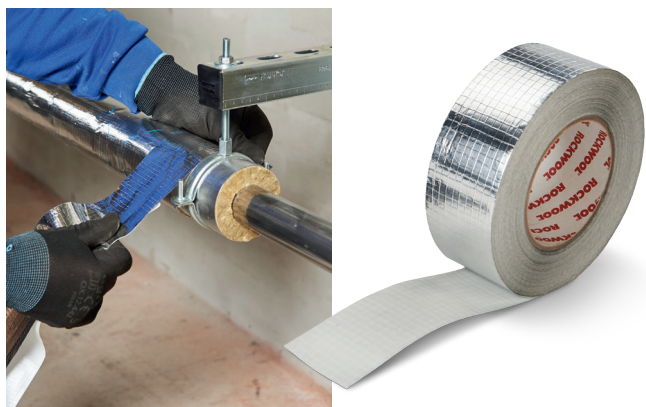


Bande d'aluminium Teclit Alutape



APPLICATION

Bande d'aluminium Teclit Alutape pour sceller les joints dans les produits d'isolation avec revêtement en aluminium, utilisée pour l'isolation d'installations de refroidissement isolées avec le système Teclit : Teclit PS Cold et Teclit LM Cold.

Lors de l'application de la bande, la température doit se situer entre 10°C et +25°C.

Référence	Largeur (mm)	Longueur (m)	Rouleaux / carton
230443	50	50	24
233289	75	50	16
233296	100	50	12

Bande d'étanchéité Teclit Flextape



APPLICATION

Bande d'étanchéité Teclit Flextape pour sceller les joints et passages de conduits d'installations de refroidissement isolées avec le système Teclit. Lorsque des suspensions, les brides, les pompes, etc. des conduits traversent l'isolant Teclit PS Cold et Teclit LM Cold, le film d'aluminium doit être scellé avec la bande Teclit Flextape. Lors de l'application de la bande, la température doit se situer entre 0°C et 35°C.

Référence	Largeur (mm)	Longueur (m)	Rouleaux / carton
287527	50	25	1
287547	100	25	1

CARACTÉRISTIQUES TECHNIQUES

	Description / Valeur		Unité		Norme	
	Teclit Alutape	Teclit Flextape	Teclit Alutape	Teclit Flextape	Teclit Alutape	Teclit Flextape
Épaisseur	0,13 ± 0,03	1,1	mm	mm	EN 1942*	EN 1849-2
Force d'adhérence	≥ 6	5	N/cm	N/cm	EN 1939*	
Résistance à la température sur le long terme	De -40 à +130	De -20 à +80	°C	°C		
Température d'application	De +10 à +25	De -10 à +35	°C	°C		
Facteur de résistance à la diffusion de la vapeur d'eau	≥ 10.000 μ	≥ 10.000 μ	-	-	EN 13469	EN 1931

*Norme EN en vigueur