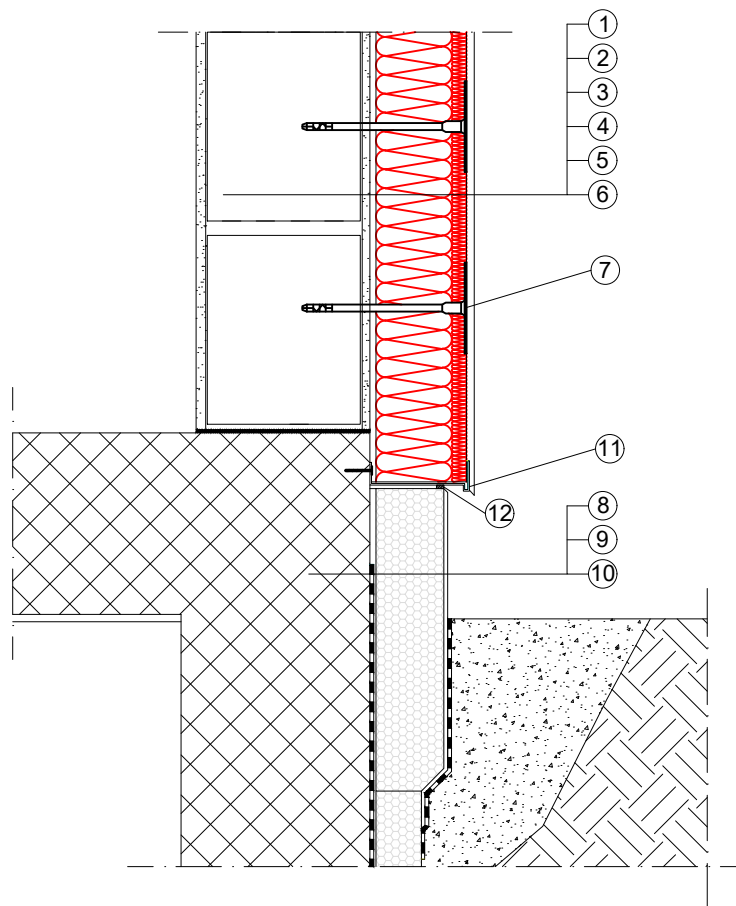


## 2.1. KONTAKTNA FASADA

### 2.1.1. Presjek spoja kontaktne fasade i tla



- 1 završni sloj
- 4 polimer-cementno ljepilo armirano tekstilno-staklenom mrežicom
- 3 ROCKWOOL Frontrock MAX Plus (DD)\***
- 4 polimer-cementno ljepilo
- 5 blok opeka
- 6 unutarnja žbuka
- 7 mehanička pričvrsnica
- 8 završni sloj
- 9 ekstrudirani polistiren
- 10 hidroizolacijska folija na prednamazu
- 11 početni okapni profil
- 12 brtvena traka

\* Proizvodi za istu namjenu: Frontrock Pro (DD), Frontrock EXTRA (DD)  
DD - dual density (dvoslojna gustoća)  
SD - standard density (standardna gustoća)

Detalj:	2.1.1.	
Mjerilo:	1 : 10	
<a href="http://www.rockwool.hr">www.rockwool.hr</a> <a href="mailto:info@rockwool.hr">info@rockwool.hr</a>		