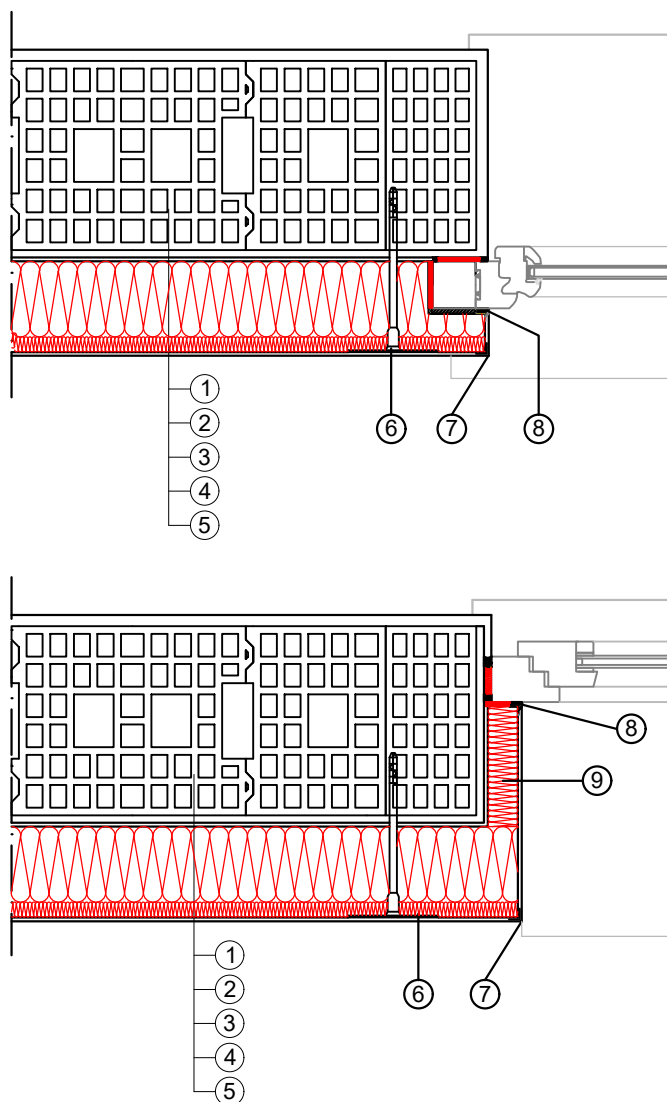


2.1. KONTAKTNA FASADA

2.1.4. Tlocrt - detalj prozora u ravnini s kontaknom fasadom i u ravnini s nosivim zidom



1 blok opeka

2 polimer-cementno ljepilo

3 ROCKWOOL Frontrock MAX Plus (DD)*

4 polimer-cementno ljepilo armirano staklenom mrežicom

5 završni sloj

6 mehanička pričvrsnica

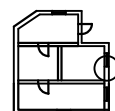
7 kutni profil ojačan s mrežicom

8 prijelazni profil za prozore

9 špaletni element ROCKWOOL Frontrock RP-PT(S) 20-40 mm (SD)

Detalj: 2.1.8.

Mjerilo: 1 : 10



* Proizvodi za istu namjenu: Frontrock Pro (DD), Frontrock EXTRA (DD)
DD - dual density (dvoslojna gustoća)
SD - standard density (standardna gustoća)



www.rockwool.hr
info@rockwool.hr