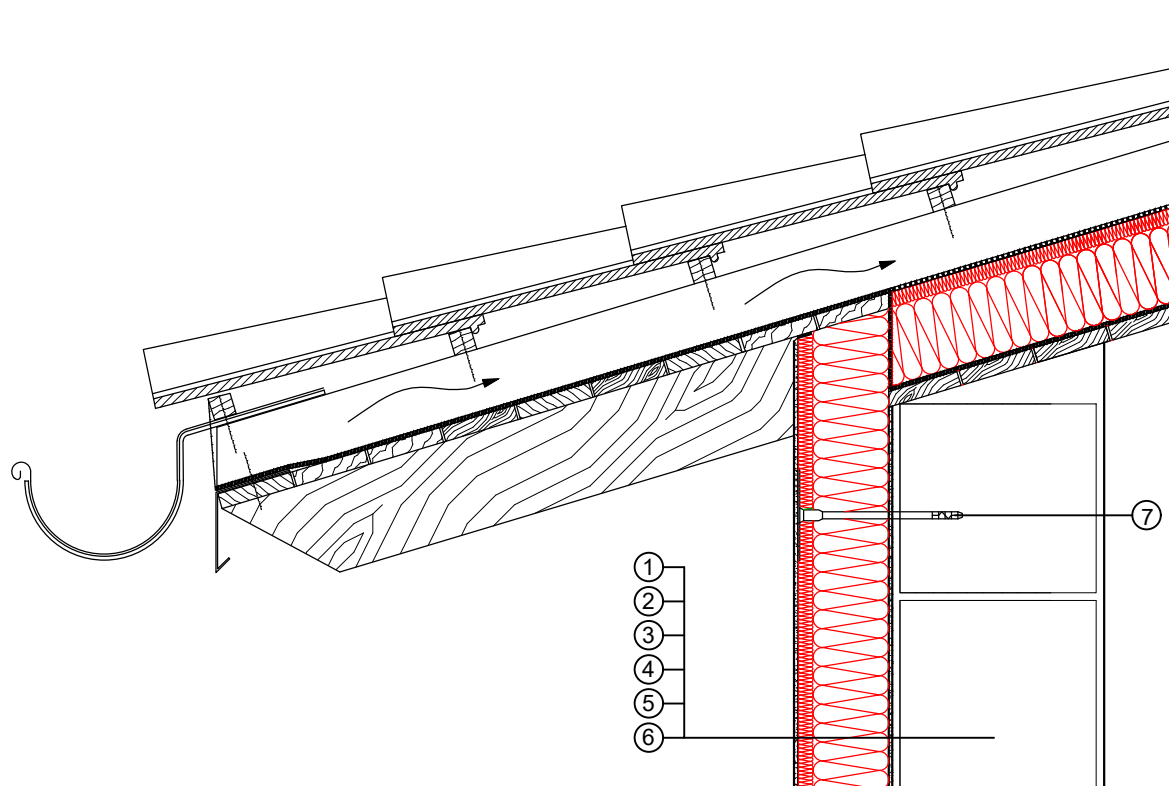



2.1. KONTAKTNA FASADA

2.1.5. Presjek spoja kosog krova i kontaktne fasade



- 1 završni sloj
- 2 polimer-cementno ljepilo armirano staklenom mrežicom
- 3 **ROCKWOOL Frontrock MAX Plus (DD)***
- 4 polimer-cementno ljepilo
- 5 opeka
- 6 unutarnja žbuka
- 7 mehanička pričvrsnica

* Proizvodi za istu namjenu: Frontrock Pro (DD), Frontrock EXTRA (DD)
DD - dual density (dvoslojna gustoća)
SD - standard density (standardna gustoća)

Detalj:	2.1.5.	
Mjerilo:	1 : 10	
 www.rockwool.hr info@rockwool.hr		