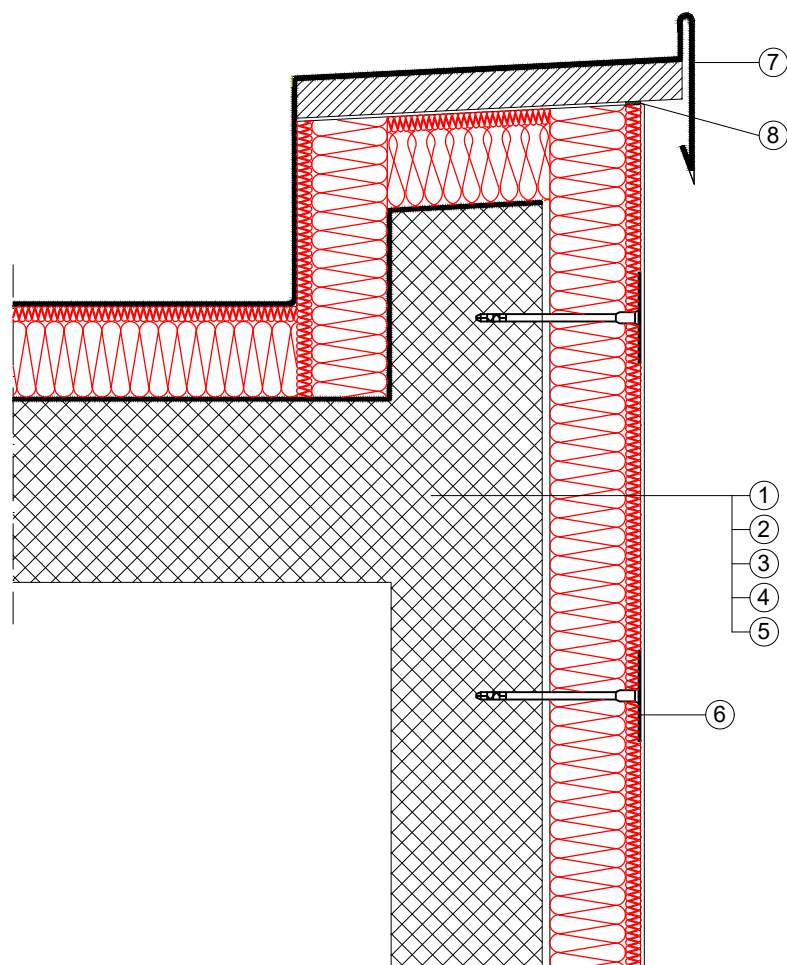


## 2.1. KONTAKTNA FASADA

### 2.1.7. Presjek spoja s malim nadozidom



- 1 završni sloj
- 2 polimer-cementno ljepilo armirano staklenom mrežicom
- 3 ROCKWOOL Frontrock MAX Plus (DD)\***
- 4 polimer-cementno ljepilo
- 5 armirano-betonski zid
- 6 mehanička pričvrsnica
- 7 hidroizolacija sustava (uvala i obloga)
- 8 brtvena traka

Detalj:	2.1.7.	
Mjerilo:	1 : 10	
<a href="http://www.rockwool.hr">www.rockwool.hr</a> <a href="mailto:info@rockwool.hr">info@rockwool.hr</a>		

\* Proizvodi za istu namjenu: Frontrock Pro (DD), Frontrock EXTRA (DD)  
DD - dual density (dvoslojna gustoća)  
SD - standard density (standardna gustoća)