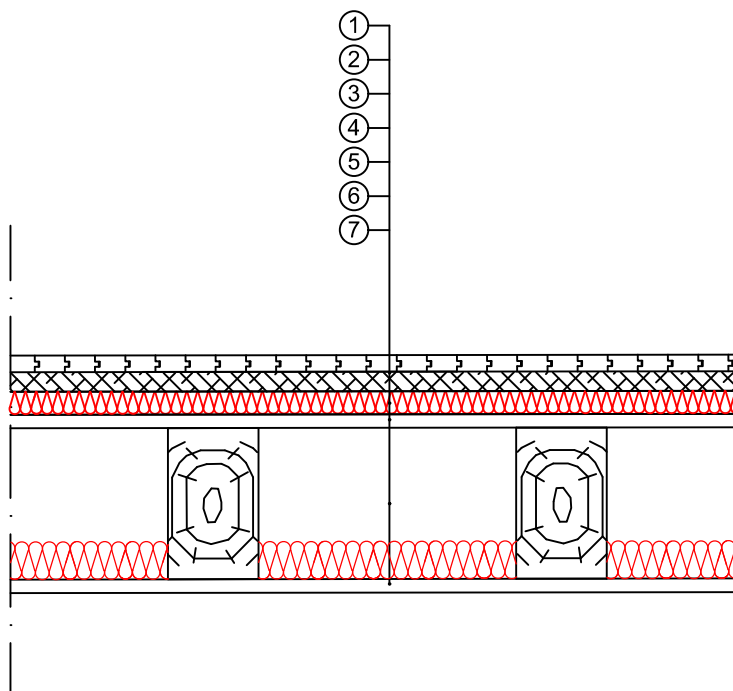


3.2. MEĐUKATNA KONSTRUKCIJA

3.2.4. Presjek plivajućeg poda na drvenoj konstrukciji s djelomičnom ispunom - suhi estrih



- 1 završna podna obloga
- 2 suhi estrih npr. OSB ploče u dva sloja (min. d=22,0 mm)
- 3 ROCKWOOL Floorrock TE***
- 4 nosiva daščana oplata
- 5 zračni prostor
- 6 ROCKWOOL Acoustic****
- 7 daščana oplata

Detalj:	3.2.4.	
Mjerilo:	1 : 10	
<p>www.rockwool.hr info@rockwool.hr</p>		

* Proizvodi za istu namjenu: Floorrock HP

** Proizvodi za istu namjenu: Acoustic Extra, Airrock ND, Airrock XD