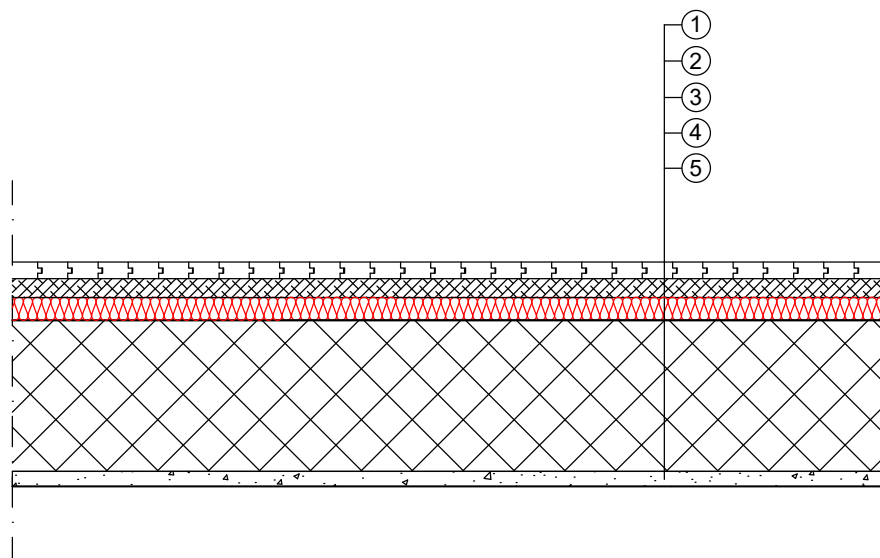


3.2. MEĐUKATNA KONSTRUKCIJA

3.2.9. Presjek plivajućeg poda na AB ploči - suhi estrih



- 1 završna podna obloga
- 2 suhi estrih npr. OSB ploče u dva sloja (min. d=22,0 mm)
- 3 ROCKWOOL Floorrock TE**
- 4 nosiva armirano-betonska konstrukcija
- 5 unutarnja žbuka

Detalj:	3.2.9.	
Mjerilo:	1 : 10	
www.rockwool.hr info@rockwool.hr		

* Proizvodi za istu namjenu: Floorrock HP