

# ROCKWOOL Árlista 2024

Érvényes: 2024. április 1-től



# Nem mindegy, hogy milyen szigetelést választunk.

**Tűzálló. Újrahasznosítható\*. Tartós. Energiahatékony. Hangelnyelő. Páraáteresztő.**

Ezek a ROCKWOOL kőzetgyapot szigetelésekre jellemző természetes tulajdonságok.

Termékeink energiahatékonyabbá, tűzbiztosabbá, egészségesebbé és kényelmesebbé teszik a velük szigetelt épületeket. Arról is gondoskodunk, hogy a ma választása a holnap megoldása is legyen egyben.



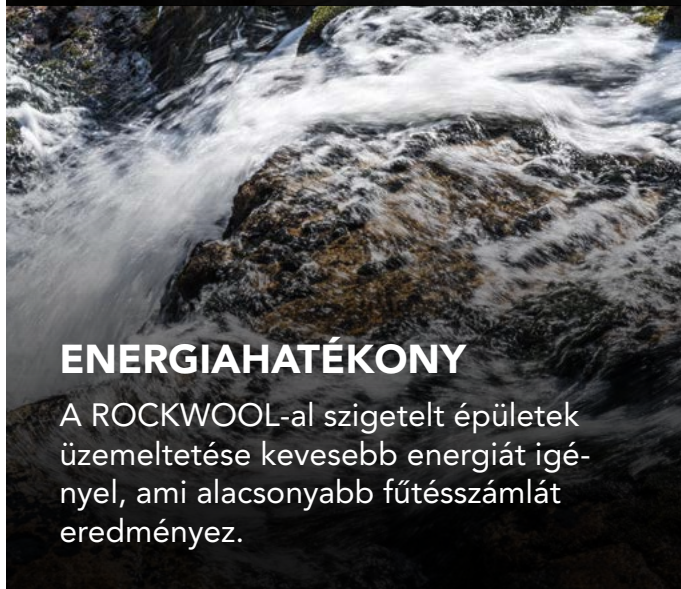
## TŰZHATLAN

A ROCKWOOL kőzetgyapot szigetelés 1000°C feletti hőmérsékletnek is ellenáll, gátolja a tűzterjedést, ezzel biztonságot nyújt az épületben élő családoknak.



## ÚJRAHASZNOSÍTHATÓ

A ROCKWOOL kőzetgyapotot az épületekről eltávolítható és újrahasznosítható: újra kőzetgyapottá alakítható anélkül, hogy teljesítményéből bármit is veszítene.



## ENERGIAHATÉKONY

A ROCKWOOL-al szigetelt épületek üzemeltetése kevesebb energiát igényel, ami alacsonyabb fűtésszámlát eredményez.



## PÁRAÁTERESZTŐ

A ROCKWOOL kőzetgyapot szigetelés lég- és páraáteresztő, így hozzájárul az épületek egészséges, komfortos és biztonságos beltéri környezetének kialakításához.

\*Hazánkban még nem elérhető az újrahasznosítási lehetőség.

Bárhogy is alakuljon ugyanis egy épület sorsa, természetes alapanyagú szigeteléseink könnyedén újrahasznosíthatók, és nem jelentenek semmiféle negatív egészségügyi vagy környezeti kockázatot a jövő generációi számára.

Nem minden szigetelés egyforma. A miénket a természet ihlette.

**Inspired by nature.**

**INSPIRED  
BY  
NATURE.**



### TARTÓS

A ROCKWOOL kőzetgyapot szigetelés hosszú évtizedekig bírja! Nem befolyásolja az időjárás, a páratartalom és a hőmérséklet változása – és nem igényel karbantartást sem.



### HANGELNYELŐ

ROCKWOOL kőzetgyapot szigetelés kiváló hangszigetelő és hangelnyelő tulajdonságokkal bír, és még a zajos környezetű épületekben is kellemes akusztikai komfortot biztosít.

# Tartalom

## Magasépítés /GBI/

### Magastető és beltéri szigetelések

DELTAROCK	12
MULTIROCK SUPER	13
CEILINGROCK	14

## Magasépítés /GBI/

### Válaszfal és akusztikai szigetelések

AIRROCK LD SUPER	16
AIRROCK ND	17
AIRROCK HD	18
AIRROCK XD	19
STEPROCK ND	20
STEPROCK HD, RST SZEGÉLYCSÍK	21

## Magasépítés /GBI/

### Homlokzati szigetelések

FIXROCK	22
FIXROCK FB1	23
STEELROCK 035 Plus	24
STEELROCK 040 Plus	25

## Vakolható szigetelések /RET/

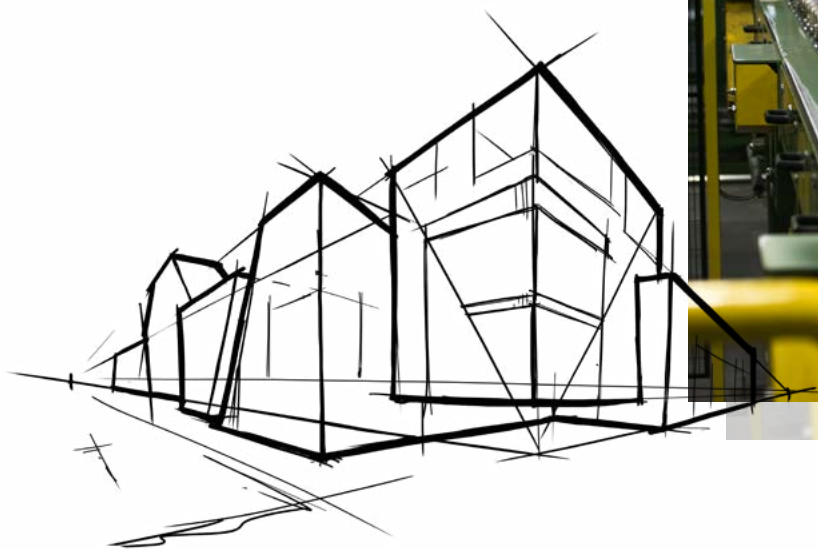
FRONTROCK SUPER	26
FRONTROCK S	27
STROPROCK G	29

## Lapostető hőszigetelések /FRI/

MONROCK MAX E	30
ROOFROCK 40	31
DUROCK	32
ROOFROCK 60	33
HARDROCK 1000	34
HARDROCK MAX	34
DACHROCK	35
ROCKFALL rendszer	36
SF 50	41

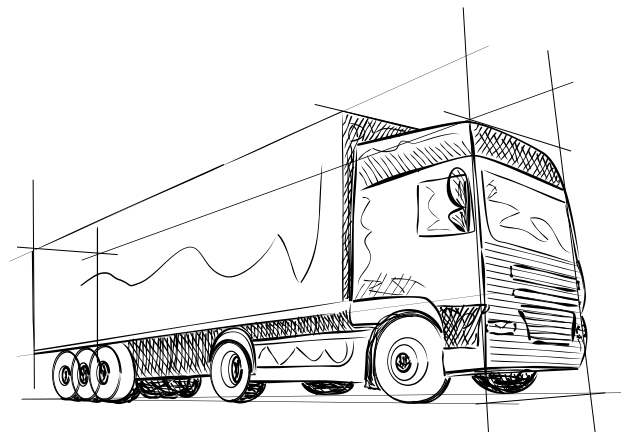
## Gépészeti és tűzvédelmi szigetelések /ITI/

KLIMAMAT 32 (LAROCK 32 ALS)	42
KLIMAMAT 40 (LAROCK 40 ALS)	43
KLIMAMAT (ALU LAMELLA MAT)	44
KLIMAFIX	45
CONLIT STEEL PROTECT BOARD	46
CONLIT STEEL PROTECT BOARD ALU	47
CONLIT DUCTROCK / CONLIT PLUS	48
TECHROCK	49
FIREROCK	50
ROCKWOOL 800	51



# Tömörített csomagolású ROCKWOOL kőzetgyapot szigetelések!

A tömörített csomagolás lényege, hogy a gyártási folyamat során, egy innovatív csomagolási technológia alkalmazásával a terméket összenyomva, tömörítve csomagoljuk. Így egy csomag tömörítési technológiával készült termék - a becsomagolt állapotban - kisebb térfogatú lesz, mint a hagyományos módon gyártott termékek. Az így készült szigetelőlapok kibontás után visszanyerik eredeti méretüket.



A tömörítésnek köszönhetően:

- az egyes termékcsomagok kisebbek lesznek, kevesebb helyet foglalnak
- a raklapok kiserelésének mérete gyakorlatilag változatlan marad, viszont közel kétszer annyi termék kerül egy raklapra (m<sup>2</sup>-ben megadva)
- azonos tárolóhelyen közel kétszer annyi termék szállítható és tárolható
- korlátozott tárolóhely kapacitás esetén kifejezetten előnyös megoldás



# ROCKWOOL termékek elsődleges felhasználási területei – gyors áttekintés

ALKALMAZÁSI TERÜLET:	TERMÉKEK																									
	DELTAROCK	MULTIROCK SUPER	CEILINGROCK	AIRROCK LD SUPER	AIRROCK ND	AIRROCK HD	AIRROCK XD	STEPROCK ND	STEPROCK HD	RST SZEGÉLYCSÍK	FIXROCK	FIXROCK FB1	STEELROCK 035 PLUS	STEELROCK 040 PLUS	FRONTROCK SUPER	FRONTROCK S	STROPROCK G	MONROCK MAX E	ROOFROCK 40	DUROCK	ROOFROCK 60	HARDROCK 1000 vagy HARDROCK MAX	DACHROCK	ROCKFALL	SF50	FIREROCK
Beltéri, alulról hűlő födém (garázs, pince)			■														■									
Szintközi födémek, padlók								■	■	■																
Vakolt homlokzati rendszerek																■	■									
Szerelt, hátul szellőztetett légréteges homlokzatok											■	■														
Kazettás homlokzatok hőszigetelése /ipari csarnok/													■	■												
Válaszfalak			■	■	■	■																				
Tetőtér - magastető	■	■		■	■	■																				
Lapostető /ipari csarnok/																			■	■	■	■	■	■	■	■
Kandallók																										■

# ROCKWOOL termékek elsődleges felhasználása a gépészeti szigetelések területén (HVAC; FIREPRO)

TERMÉKSZEGMENS	ALKALMAZÁSI TERÜLET:	TERMÉKEK										
		KLIMAMAT 32 (LAROCK 32 ALS)	KLIMAMAT 40 (LAROCK 40 ALS)	KLIMAMAT (ALU LAMELLA MAT)	KLIMAFIX	TECHROCK 60 ALU	TECHROCK 80 ALU	TECHROCK 100 ALU	ROCKWOOL 800	CONLIT Steelprotect Board (CONLIT 150 P)	CONLIT Steelprotect Board ALU (Conlit 150 U)	CONLIT DUCTROCK / CONLIT Plus
HVAC	Szellőző és klímacsatornák	■	■	■	■							
	Fűtési csővezetékek								■			
	Ipari tárolók, kazánok, hőcserélők, turbinák					■	■	■				
	Alkalmazási hőmérséklet határ	t ≤ 50°C				■						
t ≤ 250°C		■	■	■		■	■	■	■			
FIREPRO	Szellőző, légkondicionáló és füstelvezető csatornák										■	
	Acélszerkezetek									■	■	
	Mennyezetek, gerendák és vasbeton födémek									■	■	

# Családi házak hő- és hangszigetelése ROCKWOOL termékekkel



Szigetelt épület elem	Javasolt ROCKWOOL termék	Javasolt szigetelési vastagság	Oldalszám
<b>HOMLOKZAT</b>			
<b>1</b> Vakolt kőzetgyapotos homlokzati hőszigetelő rendszer	FRONTROCK SUPER, FRONTROCK S	20 cm	26-27.
<b>2</b> Könnyűszerkezetes fal	AIRROCK LD SUPER, AIRROCK ND	25 cm	16-17.
<b>FÖDÉM, PADLÓ</b>			
<b>3</b> Talajon fekvő padló	DACHROCK	15 cm	35.
<b>4</b> Közbenső födém – lépéshang szigetelés	STEPROCK ND, STEPROCK HD	5 cm	20-21.
<b>5</b> Párnafákon fekvő padló	AIRROCK ND, STEPROCK HD	15 cm	17., 21.
<b>MAGASTETŐ</b>			
<b>6</b> Szarufák közötti és alatti hőszigetelés	DELTAROCK, AIRROCK LD SUPER	35 cm	12., 16.
<b>7</b> Tetőtér vízszintes hőszigetelés			
<b>8</b> Szarufák feletti hőszigetelés	HARDROCK 1000 vagy HARDROCK MAX	A tetőszerkezet kialakításától függ.	34
<b>VÁLASZFAL</b>			
<b>9</b> Szerelt válaszfalak	AIRROCK LD SUPER, AIRROCK ND, HD, XD	7-10 cm	16-19.
<b>KANDALLÓ</b>			
<b>10</b> Kandalló szigetelése	FIREROCK	2,5-3 cm	50.



# Ipari csarnokok hőszigetelése ROCKWOOL termékekkel



Szigetelt épület elem	Javasolt ROCKWOOL termék	Javasolt szigetelési vastagság	oldalszám
<b>1</b> Lapostető	MONROCK MAX E, DUROCK, HARDBLOCK 1000 vagy HARDBLOCK MAX, ROOFROCK 40, ROOFROCK 60, DACHROCK	min. 24 cm	30-35.
<b>1a</b> Kiegészítő elemek	SF 50 Akusztikai bordakitöltő elem	a teherhordó trapéz- lemez mérete alapján.	41.
<b>2</b> Lejtéskorrekció	ROCKFALL lejtéskorrekció	ROCKFALL elemek alapján.	36-40.
<b>3</b> Leterhelt tető	MONROCK MAX E, DUROCK, HARDBLOCK 1000 vagy HARDBLOCK MAX, ROOFROCK 40, ROOFROCK 60, DACHROCK	min. 24 cm	30-35.
<b>4</b> Leterhelt tető	ROCKFALL Attikaék	10 x 6 cm	40.
<b>5</b> Falkazettás homlokzat	STEELROCK 035 PLUS, STEELROCK 040 PLUS	20 cm	24–25.
<b>6</b> Átszellőztetett homlokzat	FIXROCK, FIXROCK FB1	18 cm	22–23.
<b>7</b> Garázsfödém (alulról szigetelve)	CEILINGROCK, STROPROCK G	15 cm	14., 29.
<b>8</b> Vasbeton födém (tűzvédelmi szigetelés)	CONLIT STEELPROTECT BOARD (CONLIT 150)	méretezés szerint	46.
<b>9</b> Szintközi födém	STEPROCK HD	5 cm	21.
<b>10</b> Talajon fekvő padló	STEPROCK HD	5+5 cm	21.
<b>11</b> Szellőző- és klímacsatorna	KLIMAMAT 32, KLIMAMAT 40, KLIMAMAT, KLIMAFIX	5 cm	42-45.
<b>12</b> Légpótló, hő- és füstelvezető csatorna	CONLIT DUCTROCK / CONLIT PLUS	6 cm	48.
<b>13</b> Fűtési csővezeték	ROCKWOOL 800	2,5 cm	51-53.
<b>14</b> Acélszerkezet (tűzvédelmi szigetelés)	CONLIT STEELPROTECT BOARD (CONLIT 150)	méretezés szerint	46.

# A ROCKWOOL termékek tárolási feltételei – útmutató

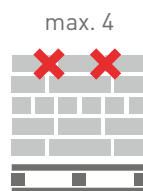
A ROCKWOOL termékeket vízszintes és száraz felületen kell tárolni. Tárolás közben a raklapokat védeni kell a mechanikai sérülésektől és a nagy mennyiségű vízzel való érintkezéstől. Az egyes termékekre vonatkozó tárolási feltételeket árlistánk következő oldalain az alábbi ikonokkal jelöltük. A magyarázatokat ld. lent.



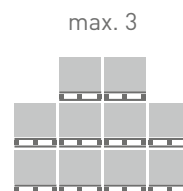
1. A raklapokat egymásra rakhatjuk



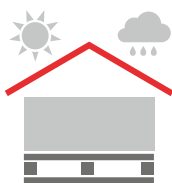
2. A raklapokat ne tegyük egymásra.



3. Egy raklapon maximum 4 sornyi csomag lehet.



4. Legfeljebb 3 raklap kerüljön egymásra. A szélső sorokban max. 2.



5. A termékeket lehetőleg fedett helyen tároljuk



6. A termékek kültéren is tárolhatóak - bontatlan csomagolásban.



7. A termékeket lehetőleg zárt, száraz helyen tároljuk.



8. A termékeket lehetőleg száraz felületen tároljuk.

# Teljesítmény nyilatkozatok (DoP)

A ROCKWOOL Csoport által gyártott és fogalmazott összes termék Teljesítmény nyilatkozata, angolul "Dop"-je (Declaration of Performance), beleértve a ROCKWOOL Hungary Kft. termékeit is, megtalálható a [www.rockwoolgroup.com/legal-information/declaration-of-performance/](http://www.rockwoolgroup.com/legal-information/declaration-of-performance/) weboldalon.

Egy adott termék Teljesítmény nyilatkozatának eléréséhez látogasson el a [www.rockwool.hu/muszaki-informaciok/teljesitmeny-nyilatkozatok-dop/](http://www.rockwool.hu/muszaki-informaciok/teljesitmeny-nyilatkozatok-dop/) oldalra. Írja be a termék - csomagoláson megtalálható - kódját (pl. RW-PL-G-1079-I-2020) vagy a termék nevét (a példa esetében: Frontrrock Super), majd válassza ki az országot.

### Search DoP

DoP number / Product name      Product name

Set DoP number      Set Product name

termékkódVAGYterméknév beírása

## Termékjelölés:

A hőszigetelő anyagok mindegyikét a termék tulajdonságait bemutató termékjelöléssel szemléltetjük.

A termékjelölés értelmezését a FRONTROCK SUPER termék (vastagság: 70-200 mm) példáján mutatjuk be.

MW-EN 13162 - T5 - DS(70,-) - DS(70,90) - CS(10)20 - TR10 - PL(5)250 - WS - WL(P) - MU1

1. Az ásványgyapot jelölése (MW = Mineral Wool)
2. A termékre vonatkozó harmonizált európai szabvány száma
3. Vastagság tolerancia osztálya (T5 esetén a vastagsági tűrés -1 mm és +3 mm közötti tartományban marad)
4. Méretállandóság – méretváltozás 48 óra elteltével nem haladja meg az 1% -ot DS (70, -) 70 ° C-on, DS (70,90) 70 ° C-on és 90% -os páratartalom mellett.
5. Nyomófeszültség, CS(10)20 esetén 10%-os alakváltozás  $\geq 20$  kPa nyomás esetén
6. Felületre merőleges húzószilárdság,  $\geq 10$  kPa deklarált érték
7. Pontszerű terhelhetőség, pontszerű terhelés esetén 5 mm-es alakváltozásnál  $\geq 250$  N
8. Rövid idejű vízfelvétel – legfeljebb 1,0 kg/m<sup>2</sup> a termék 24 órás részleges vízbe merítésével
9. Hosszú idejű vízfelvétel – legfeljebb 3,0 kg/m<sup>2</sup> részleges vízbemerítés esetén 28 napig
10. Páradiffúziós ellenállási együttható



Az EUCEB logóval ellátott ásványgyapot termékek használata biztonságos. Az EUCEB logót hordozó termékeknek nincs sem rákkeltő, sem más egészségkárosító hatása akkor sem, ha ezen termékek anyagának szálai belélegzésre, lenyelésre kerülnének.

Az EUCEB logót azon ásványgyapot termékek csomagolásán használhatják, melyeket egy, erre szakosodott független vizsgálóintézet, az EUCEB (European Certification Board For Mineral Wool Products, illetve Ásványgyapot Termékek Európai Minősítő Tanácsa) rendszeresen – félévente – minősít.

A ROCKWOOL termékek rendelkeznek az EUCEB minősítésével.

# DELTAROCK

## Termékinformáció

Szigetelő éklemez

Termékjelölés: MW-EN-13162-T3-AF6-MU1

Vonatkozó szabvány: EN 13162:2012+ A1:2015

CE tanúsítvány száma: 1415-CPR-9-(C-7/2010)

### Felhasználás

Magastetők szarufák közötti hőszigetelésére kifejlesztett, szabadalmaztatott termék. Házilagosan, vágási veszteség nélkül beépíthető, külön rögzítést nem igényel.

### Műszaki paraméterek

- Deklarált hővezetési tényező:  $\lambda_D = 0,037 \text{ W/m}\cdot\text{K}$
- Tűzvédelmi osztály: **A1**



Az éklemez párok gyárilag háromszög alakúra vannak vágva.



A közetgyapot éklemezek átlómenti eltolásával...

pl. 89 cm

pl. 55 cm

...bármilyen járatos szarufa-távolság beállítható.

## Alkalmazási terület

Magastetők – szarufák közötti szigetelése



- 1 Kislemezes tetőfedés
- 2 Tetőléc
- 3 Ellenléc-átszellőztetett légrés + alátéthéjazat
- 4 Átszellőztetett légréteg (szükség esetén, méretezés szerint)
- 5 **DELTAROCK** szarufák közötti szigetelés
- 6 Lécváz közötti szigetelés (**MULTIROCK SUPER, AIRROCK LD SUPER / AIRROCK ND**)
- 7 Felületfolytonos párazárás + gipszkarton tetőtéri burkolat



Rendelési kód (raklap)	Hosszúság mm	Szélesség mm	Vastagság mm	R m <sup>2</sup> k/w	Csomag m <sup>2</sup>	Raklap m <sup>2</sup>	Nettó ár Ft/m <sup>2</sup>	Bruttó ár Ft/m <sup>2</sup>
118616	1000	600	100	2,70	3,6	36,0	<b>2 922</b>	<b>3 711</b>
118617	1000	600	120	3,25	3,0	30,0	<b>3 507</b>	<b>4 454</b>
118036	1000	600	150	4,05	2,4	24,0	<b>4 383</b>	<b>5 567</b>
118622	1000	600	200	5,40	1,8	18,0	<b>5 845</b>	<b>7 423</b>

Csak raklapos kiszerelésben rendelhető!

A BRUTTÓ ÁRAK 27% ÁFÁT TARTALMAZNAK.

# MULTIROCK SUPER

## Termékinformáció

Többcélú hőszigetelő lemez

Termékjelölés: MW-EN-13162-T2-WS-WL(P)-AF6-MU1

Vonatkozó szabvány: EN 13162:2012+ A1:2015

CE tanúsítvány száma: 1415-CPR-9-(C-7/2010)

## Felhasználás

Tetőterek, padlásfödémek, valamint előtétfalak kiegészítő belső hőszigeteléséhez, fafödémek és álmennyezetek hő- és hangszigeteléséhez kifejlesztett kőzetgyapot termék.

## Műszaki paraméterek

- Deklarált hővezetési tényező:  $\lambda_D = 0,039 \text{ W/m}\cdot\text{K}$
- Tűzvédelmi osztály: **A1**

**TÖMÖRÍTETT  
CSOMAGOLÁSÚ TERMÉK!  
ÚJ RENDELÉSI KÓDOK,  
MÓDOSULT  $\text{m}^2$  ÉRTÉKEK!**



Rendelési kód (raklap)	Hosszúság mm	Szélesség mm	Vastagság mm	R $\text{m}^2 \text{K/W}$	Csomag $\text{m}^2$	Raklap $\text{m}^2$	Nettó ár Ft/ $\text{m}^2$	Bruttó ár Ft/ $\text{m}^2$
325616	1000	610	50	1,30	9,15	137,25	<b>1 054</b>	<b>1 338</b>
325628	1000	625	50	1,30	9,38	140,63	<b>1 054</b>	<b>1 338</b>
325618	1000	610	60*	1,55	7,32	109,80	<b>1 263</b>	<b>1 604</b>
325629	1000	625	75	1,90	6,25	93,75	<b>1 580</b>	<b>2 006</b>
325620	1000	610	100	2,55	4,88	73,20	<b>2 106</b>	<b>2 674</b>
325621	1000	610	120	3,10	3,66	54,90	<b>2 527</b>	<b>3 209</b>
325622	1000	610	140	3,55	3,05	45,75	<b>2 948</b>	<b>3 744</b>
325623	1000	610	150	3,85	3,05	45,75	<b>3 159</b>	<b>4 012</b>
325624	1000	610	160	4,10	3,05	45,75	<b>3 369</b>	<b>4 279</b>
325625	1000	610	180*	4,60	3,05	45,75	<b>3 790</b>	<b>4 813</b>
325626	1000	610	200	5,10	2,44	36,60	<b>4 211</b>	<b>5 348</b>

Csak raklapos kiszereelésben rendelhető! A színezett oszlopok adatai változtak!

## Alkalmazási terület

Tetőterek, padlásfödémek, előtétfalak szigetelése



- 1 Tetőfedés
- 2 Tetőléc
- 3 Ellenléc-átszellőztetett légrés + alátétbjázat
- 4 Átszellőztetett légréteg (szükség esetén)
- 5 DELTAROCK szarufák közötti belső oldali hőszigetelés
- 6 MULTIROCK SUPER lécváz közötti szigetelés
- 7 Párazáró fólia + Gipszkarton burkolat

A BRUTTÓ ÁRAK 27% ÁFÁT TARTALMAZNAK.

\* Nem standard méret. A termék kiszolgálási feltételei egyediek. Ilyen termékvastagságok rendelési szándéka esetén bővebb információért, kérjük, forduljon szaktanácsadóinkhoz!

# CEILINGROCK

## Termékinformáció

Pince- és garázsődécek esztétikus hőszigetelésére  
Termékjelölés: MW-EN-13162-T4-WS-WL(P)-AF5-MU1  
Vonatkozó szabvány: EN 13162:2012+ A1:2015  
CE tanúsítvány száma: 1415-CPR-9-(C-7/2010)

### Felhasználás

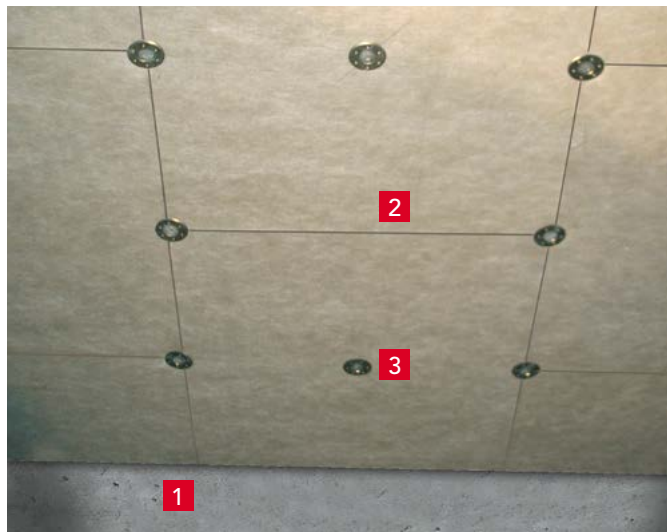
Beltéri, alulról hűlő födécek (garázs, pince) hőszigetelésére, egyik oldalán a kiporzást gátló festhető esztétikus üvegszövet kasirozással.

### Műszaki paraméterek

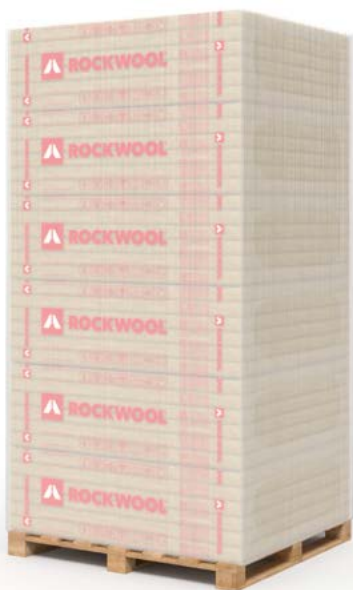
- Deklarált hővezetési tényező:  $\lambda_D = 0,035 \text{ W/m}\cdot\text{K}$
- Tűzvédelmi osztály: **A1**

## Alkalmazási terület

Beltéri, alulról hűlő födécek szigetelése.



- 1 Födémszerkezet
- 2 Ceilingrock szigetelőlemez
- 3 Rögzítő díbel



Rendelési kód (raklap)	Hosszúság mm	Szélesség mm	Vastagság mm	R m <sup>2</sup> k/w	Csomag m <sup>2</sup>	Raklap m <sup>2</sup>	Nettó ár Ft/m <sup>2</sup>	Bruttó ár Ft/m <sup>2</sup>
71075	1200	1000	50	1,40	9,6	57,6	<b>6 167</b>	<b>7 833</b>
68010	1200	1000	60*	1,70	7,2	50,4	<b>6 835</b>	<b>8 681</b>
71081	1200	1000	80*	2,25	6,0	36,0	<b>7 882</b>	<b>10 010</b>
71082	1200	1000	100	2,85	4,8	28,8	<b>9 240</b>	<b>11 735</b>
85209	1200	1000	120*	3,40	3,6	25,2	<b>9 930</b>	<b>12 611</b>
224122	1200	1000	150	4,25	1,2	19,2	<b>12 001</b>	<b>15 241</b>

Csak raklapos kiszereelésben rendelhető.

A BRUTTÓ ÁRAK 27% ÁFÁT TARTALMAZNAK.

\* Nem standard méret. A termék kiszolgálási feltételei egyediek. Ilyen termékvastagságok rendelési szándéka esetén bővebb információért, kérjük, forduljon szaktanácsadóinkhoz!

# CEILINGROCK dübel tüske és tárcsa

## Termékinformáció

Pince- és garázsödémek esztétikus hőszigetelésének rögzítésére

### Felhasználás

Kiválóan alkalmas alulról hűlő födécek és átszellőztetett homlokzatok szigetelőlemezeinek rögzítéséhez. A nagyobb tárcsaméretnek köszönhetően stabilabb rögzítést biztosít a szigetelő táblák részére.

### Műszaki paraméterek

- A dübeltüske tányér átmérője: 35 mm.
- A kiegészítő tányér átmérője: 85 mm.
- Furat a tányéron: 14 mm. Szigetelésrögzítő cinkkel galvanizált acél, ill. nemesacél.
- Stabil, bevált kötés a nyak és a tányér között.
- Beütéskor az előfeszített szár a furat teljes hosszúságában beveszül.

## Alkalmazási terület

Szigetelő lemezek rögzítése



Rendelési kód (csomag)	Megnevezés	Dübelhossz mm	Max. hőszig. vastagság mm	Csomag db	Nettó ár Ft/db	Bruttó ár Ft/db
195884	CEILINGROCK Tüske	110	50-70	250	122	155
195885	CEILINGROCK Tüske	140	80-100	250	131	166
195886	CEILINGROCK Tüske	170	110-130	250	146	185
195887	CEILINGROCK Tüske	200	140-160	250	158	201
195888	CEILINGROCK Tüske	250	170-210	200	209	266
195889	CEILINGROCK Tüske	300	220-260	200	255	324
195890	CEILINGROCK Tárcsa	-	-	250	108	137

A minimális rögzítési mélység vasbeton szerkezetben: 40 mm!

# KÖZETGYAPOTVÁGÓ KÉS

## Termékinformáció

455 mm hosszúságú, kifejezetten kőzetgyapot termékek elvágásához kialakított kés. A kés pengéje 320 mm hosszú és fogazott acélból készült.



Kód	Csomag	Nettó ár	Bruttó ár
7980	1 db	8 518	10 818

A BRUTTÓ ÁRAK 27% ÁFÁT TARTALMAZNAK.

# AIRROCK LD SUPER

## Termékinformáció

Hő- és hangszigetelő lemez

Termékkijelölés: MW-EN-13162-T2-WS-WL(P)-AF6-MU1

Vonatkozó szabvány: EN 13162:2012+ A1:2015

CE tanúsítvány száma: 1415-CPR-9-(C-7/2010)

## Felhasználás

Különösen alkalmas, válaszfalak, előtétfalak, kéthéjú lapostetők, koporsófüdémek, padlásfüdémek fagerendák közötti és feletti hőszigetelésére, illetve magastetők szaruzaton belső tér felőli kiegészítő hőszigetelésére, valamint könnyűszerkezetes lakóházak határolófalainak hőszigetelésére.

## Műszaki paraméterek

- Deklarált hővezetési tényező:  $\lambda_D = 0,037 \text{ W/m}\cdot\text{K}$
- Tűzvédelmi osztály: **A1**

## Alkalmazási terület

Válaszfalak, előtét és könnyűszerkezetes falak szigetelése



- 1 AIRROCK LD SUPER szigetelőlemez
- 2 CW profil
- 3 Gipszkarton építőlemez



**TÖMÖRÍTETT  
CSOMAGOLÁSÚ TERMÉK!  
ÚJ RENDELÉSI KÓDOK,  
MÓDOSULT m<sup>2</sup> ÉRTÉKEK!**



Rendelési kód (raklap)	Hosszúság mm	Szélesség mm	Vastagság mm	R m <sup>2</sup> k/w	Csomag m <sup>2</sup>	Raklap m <sup>2</sup>	Nettó ár Ft/m <sup>2</sup>	Bruttó ár Ft/m <sup>2</sup>
325646	1000	600	40*	1,05	9,0	180	<b>1 231</b>	<b>1 563</b>
325647	1000	600	50	1,35	7,2	144	<b>1 538</b>	<b>1 954</b>
325658	1000	625	50	1,35	7,5	150	<b>1 538</b>	<b>1 954</b>
325648	1000	600	60*	1,60	6,0	120	<b>1 846</b>	<b>2 344</b>
325649	1000	600	70*	1,85	4,8	96	<b>2 154</b>	<b>2 735</b>
325650	1000	600	80	2,15	4,8	96	<b>2 461</b>	<b>3 126</b>
325651	1000	600	100	2,70	3,6	72	<b>3 077</b>	<b>3 907</b>
325653	1000	600	120*	3,20	3,0	60	<b>3 692</b>	<b>4 689</b>
325654	1000	600	140*	3,75	2,4	48	<b>4 308</b>	<b>5 471</b>
325655	1000	600	150	4,05	2,4	48	<b>4 616</b>	<b>5 862</b>

Csak raklapos kiszereleésben rendelhető! A színezett oszlop adatai változtak!

A BRUTTÓ ÁRAK 27% ÁFÁT TARTALMAZNAK.

\* Nem standard méret. A termék kiszolgálási feltételei egyediek. Ilyen termékvastagságok rendelési szándéka esetén bővebb információért, kérjük, forduljon szaktanácsadóinkhoz!



# AIRROCK ND

## Termékinformáció

Hő- és hangszigetelő lemez  
 Termékjelölés: MW-EN-13162-T4-DS(70,90)-WS-WL(P)-AF12-MU1  
 Vonatkozó szabvány: EN 13162:2012+ A1:2015  
 CE tanúsítvány száma: 1415-CPR-9-(C-7/2010)

## Felhasználás

Különösen alkalmas hangáteresztő felületű álmennyezetek, hangelnyelő kulisszák, mobil válaszfalak hangelnyelő betéteként történő felhasználásra.

## Műszaki paraméterek

- Deklarált hővezetési tényező:  $\lambda_D = 0,035 \text{ W/m}\cdot\text{K}$
- Tűzvédelmi osztály: **A1**

## Alkalmazási terület

Válaszfalak, előtét és könnyűszerkezetes falak szigetelése



- 1 AIRROCK ND szigetelőlemez
- 2 CW profil
- 3 Gipszkarton építőlemez



Rendelési kód (raklap)	Hosszúság mm	Szélesség mm	Vastagság mm	R m <sup>2</sup> k/w	Csomag m <sup>2</sup>	Raklap m <sup>2</sup>	Nettó ár Ft/m <sup>2</sup>	Bruttó ár Ft/m <sup>2</sup>
35815	1000	600	30	0,85	9,0	90,0	1 203	1 528
35817	1000	600	50	1,40	6,0	60,0	2 005	2 546
35818	1000	600	60*	1,70	4,8	48,0	2 406	3 055
191765	1000	600	70*	2,00	4,8	48,0	2 807	3 564
35820	1000	600	80*	2,25	3,6	36,0	3 207	4 073
35822	1000	600	100	2,85	3,0	30,0	4 009	5 092
35824	1000	600	120*	3,40	2,4	24,0	4 811	6 110
68165	1000	600	140*	4,00	1,8	21,6	5 613	7 129
35825	1000	600	150	4,25	1,8	18,0	6 014	7 638
57273	1000	600	160*	4,55	1,8	18,0	6 415	8 147

Csak raklapon kiszerezésben rendelhető!

A BRUTTÓ ÁRAK 27% ÁFÁT TARTALMAZNAK.

\* Nem standard méret. A termék kiszolgálási feltételei egyediek. Ilyen termékvastagságok rendelési szándéka esetén bővebb információért, kérjük, forduljon szaktanácsadóinkhoz!

# AIRROCK HD

## Termékinformáció

Hő- és hangszigetelő lemez

Termékjelölés: MW-EN-13162-T4-WS-WL(P)-AF5-MU1

Vonatkozó szabvány: EN 13162:2012+ A1:2015

CE tanúsítvány száma: 1415-CPR-9-(C-7/2010)

### Felhasználás

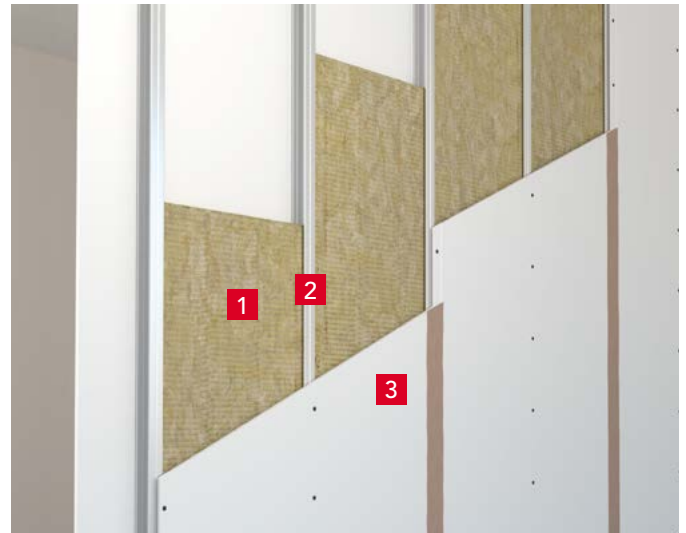
Hangszigetelő lemeztermék a magasépítés területére, magasabb akusztikai követelmények esetén. Tökéletes megoldás a belsőépítészeti burkolatok, álmennyezetek hangelnyelési tulajdonságainak javítására.

### Műszaki paraméterek

- Deklarált hővezetési tényező:  $\lambda_D = 0,035 \text{ W/m}\cdot\text{K}$
- Tűzvédelmi osztály: **A1**

## Alkalmazási terület

Válaszfalak, előtét és könnyűszerkezetes falak szigetelése



- 1 AIRROCK HD szigetelőlemez
- 2 CW profil
- 3 Gipszkarton építőlemez



Rendelési kód (raklap)	Hosszúság mm	Szélesség mm	Vastagság mm	R m <sup>2</sup> k/w	Csomag m <sup>2</sup>	Raklap m <sup>2</sup>	Nettó ár Ft/m <sup>2</sup>	Bruttó ár Ft/m <sup>2</sup>
35791	1000	600	50	1,40	6,0	60,0	<b>2 396</b>	<b>3 043</b>
35793	1000	600	70	2,00	3,6	43,2	<b>3 355</b>	<b>4 261</b>
35796	1000	600	100	2,85	3,0	30,0	<b>4 793</b>	<b>6 086</b>

Csak raklapos kiszerelésben rendelhető!

A BRUTTÓ ÁRAK 27% ÁFÁT TARTALMAZNAK.

## Termékinformáció

Kőzetgyapot lemez

Termékjelölés: MW-EN-13162-T4-WS-WL(P)-AF5-MU1

Vonatkozó szabvány: EN 13162:2012+ A1:2015

CE tanúsítvány száma: 1415-CPR-9-(C-7/2010)

### Felhasználás

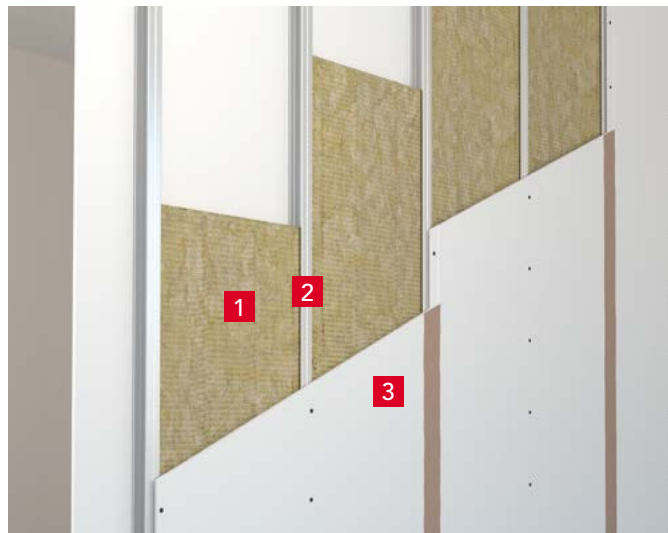
Belső válaszfalak hangszigetelő előtét falszerkezeteiben, illetve a legmagasabb akusztikai követelményeket kielégítő szerelt gipszkarton válaszfalak akusztikai hangszigetelő betéteként ajánlott.

### Műszaki paraméterek

- Deklarált hővezetési tényező:  $\lambda_D = 0,037 \text{ W/m}\cdot\text{K}$
- Tűzvédelmi osztály: **A1**

## Alkalmazási terület

Válaszfalak, előtét és könnyűszerkezetes falak szigetelése



- 1 AIRROCK XD szigetelőlemez
- 2 CW profil
- 3 Gipszkarton építőlemez



Rendelési kód (raklap)	Hosszúság mm	Szélesség mm	Vastagság mm	R m <sup>2</sup> k/w	Csomag m <sup>2</sup>	Raklap m <sup>2</sup>	Nettó ár Ft/m <sup>2</sup>	Bruttó ár Ft/m <sup>2</sup>
35763	1000	600	40	1,10	4,8	76,8	<b>2 484</b>	<b>3 154</b>
97489	1000	600	50*	1,35	3,6	57,6	<b>3 105</b>	<b>3 943</b>
90781	1000	600	60	1,60	4,8	48,0	<b>3 726</b>	<b>4 731</b>
191767	1000	600	70*	1,85	3,0	42,0	<b>4 346</b>	<b>5 520</b>
95045	1000	600	80*	2,15	2,4	38,4	<b>4 967</b>	<b>6 309</b>
70555	1000	600	100	2,70	1,8	28,8	<b>6 209</b>	<b>7 886</b>

Csak raklapos kiszerelésben rendelhető!

**Az Airrock termékek rendelhetők kasírozott formában is.**

**40 mm-es vastagságtól egyoldalas (FB1), fekete üvegfátyol kasírozással.**

**A kasírozás felára: 529 Ft/m<sup>2</sup> + Áfa (nettó); 672 Ft/m<sup>2</sup> (bruttó).**

A BRUTTÓ ÁRAK 27% ÁFÁT TARTALMAZNAK.

\* Nem standard méret. A termék kiszolgálási feltételei egyediek. Ilyen termékvastagságok rendelési szándéka esetén bővebb információért, kérjük, forduljon szaktanácsadóinkhoz!

# STEPROCK ND

## Termékinformáció

Lépéshang-szigetelő lemez

Termékjelölés: MW-EN-13162-T6-DS(70;-)-CS(10)20-SD25\*-SD22\*\*-WS-WL(P)-CP4-MU1

Vonatkozó szabvány: EN 13162:2012+ A1:2015

CE tanúsítvány száma: 1415-CPR-9-(C-7/2010)

\*30 mm; \*\*40 mm

### Felhasználás

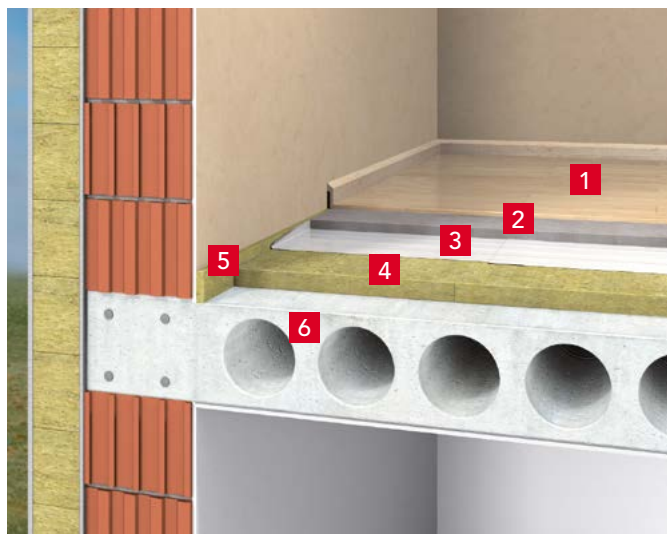
Nedves esztrich használata esetén szintközi födémek léghang- és lépés-hangszigetelését egyik leghatékonyabb módon biztosító közetgyapot termék. Alkalmos továbbá előtétfalak hangszigetelésére is.

### Műszaki paraméterek

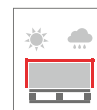
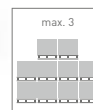
- Deklarált hővezetési tényező:  $\lambda_D = 0,037 \text{ W/m}\cdot\text{K}$
- Nyomófeszültség 10% alakváltozásnál: **CS(10)  $\geq 20 \text{ kPa}$**
- Vízfelvétel rövid ideig tartó vízbe merítéskor: **WS  $\leq 1,0 \text{ kg/m}^2$**
- Összenyomhatóság: **CP  $\leq 4 \text{ mm}$**
- Tűzvédelmi osztály: **A1**
- Dinamikai merevség: **SD 27 MN/m<sup>3</sup>**  
a 30 mm-es vastagság esetében  
**SD 24 MN/m<sup>3</sup>**  
a 40 mm-es vastagság esetében

## Alkalmazási terület

Szintközi födémek szigetelése.



- 1 Padlóburkolat
- 2 Úsztatott aljzatbeton (esztrich)
- 3 Technológiai szigetelés
- 4 STEPROCK ND szigetelő lemez
- 5 RST szegélycsík
- 6 Vasbeton födém



Rendelési kód (raklap)	Hosszúság mm	Szélesség mm	Vastagság mm	R m <sup>2</sup> k/w	Csomag m <sup>2</sup>	Raklap m <sup>2</sup>	Nettó ár Ft/m <sup>2</sup>	Bruttó ár Ft/m <sup>2</sup>
112401	1000	600	20	0,50	7,2	144,0	<b>1 570</b>	<b>1 993</b>
112403	1000	600	30	0,80	6,0	96,0	<b>2 353</b>	<b>2 989</b>
112404	1000	600	40	1,05	3,6	72,0	<b>3 139</b>	<b>3 987</b>
112405	1000	600	50	1,35	2,4	57,6	<b>3 923</b>	<b>4 982</b>

Csak raklapos kiszerelésben rendelhető!

A BRUTTÓ ÁRAK 27% ÁFÁT TARTALMAZNAK.

# STEPROCK HD

## Termékinformáció

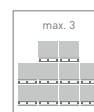
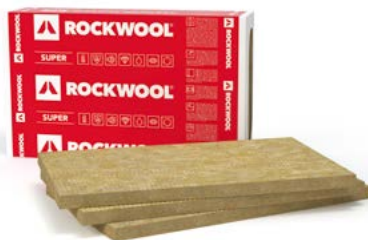
Lépéshang-szigetelő lemez  
 Termékjelölés: MW-EN-13162-T7-DS(70;-)-CS(10)30-SD27\*-SD24\*\*-  
 WS-WL(P)-CP2-MU1  
 Vonatkozó szabvány: EN 13162:2012+ A1:2015  
 CE tanúsítvány száma: 1415-CPR-9-(C-7/2010)  
 \*30 mm; \*\*40 mm

## Felhasználás

Száraz és nedves esztrich használata esetén szintközi födémek léghang- és lépés-hangszigetelését egyik leghatékonyabb módon biztosító közetgyapot termék. Alkalmos továbbá előtétfalak hangszigetelésére is.

## Műszaki paraméterek

- Deklarált hővezetési tényező:  $\lambda_D = 0,037 \text{ W/m}\cdot\text{K}$
- Vízfelvétel rövid ideig tartó vízbe merítéskor:  $WS \leq 1,0 \text{ kg/m}^2$
- Összenyomhatóság:  $CP \leq 2 \text{ mm}$
- Tűzvédelmi osztály: **A1**
- Dinamikai merevség: **SD 25 MN/m<sup>3</sup>** a 30 mm-es vastagság esetében  
**SD 22 MN/m<sup>3</sup>** a 40 mm-es vastagság esetében



## Alkalmazási terület

Szintközi födémek szigetelése.



- 1 Padlóburkolat
- 2 Úsztatott aljzatbeton (esztrich)
- 3 Technológiai szigetelés
- 4 **STEPROCK HD** szigetelő lemez
- 5 **RST szegélycsík**
- 6 Vasbeton födém

Rendelési kód (raklap)	Hosszúság mm	Szélesség mm	Vastagság mm	R m <sup>2</sup> k/w	Csomag m <sup>2</sup>	Raklap m <sup>2</sup>	Nettó ár Ft/m <sup>2</sup>	Bruttó ár Ft/m <sup>2</sup>
104130	1000	600	20	0,50	7,2	144,0	<b>1 923</b>	<b>2 443</b>
104132	1000	600	30	0,80	6,0	96,0	<b>2 747</b>	<b>3 489</b>
104133	1000	600	40	1,05	3,6	72,0	<b>3 847</b>	<b>4 885</b>
104134	1000	600	50	1,35	2,4	57,6	<b>4 580</b>	<b>5 816</b>

Csak raklapos kiszerezésben rendelhető!

## Termékinformáció

Lépéshang-szigetelő szegélycsík  
 Termékjelölés: MW-EN-13162-T6-WS-WL(P)-CS(10)20-CP4-MU1  
 Vonatkozó szabvány: EN 13162:2012+ A1:2015  
 CE tanúsítvány száma: 1415-CPR-9-(C-7/2010)

## Felhasználás

Az RST lépéshang-szigetelő szegélycsík padlók és födémek hőszigetelésének kiegészítő eleme. Az RST szegélycsík az úsztatott aljzat és a fal-szerkezet közötti dilatáció biztosítására szolgáló közetgyapot termék.

## Műszaki paraméterek

- Tűzvédelmi osztály: **A1**



Kód (csomag)	Hosszúság mm	Szélesség mm	Vastagság mm	Csomag fm	Nettó ár Ft/fm	Bruttó ár Ft/fm
273980	1000	120	12*	24,0	<b>256</b>	<b>326</b>

Kód (raklap)	Hosszúság mm	Szélesség mm	Vastagság mm	Raklap fm	Nettó ár Ft/fm	Bruttó ár Ft/fm
280326	1000	120	12*	768,0	<b>256</b>	<b>326</b>

A BRUTTÓ ÁRAK 27% ÁFÁT TARTALMAZNAK.

\* Nem standard méret. A termék kiszolgálási feltételei egyediek. Ilyen termékvastagságok rendelési szándéka esetén bővebb információért, kérjük, forduljon szaktanácsadóinkhoz!

# FIXROCK

## Termékinformáció

Homlokzati hőszigetelő lemez

Termékjelölés: MW-EN-13162-T4-WS-WL(P)-AF4-MU1

Vonatkozó szabvány: EN 13162:2012+ A1:2015

CE tanúsítvány száma: 1415-CPR-9-(C-7/2010)

### Felhasználás

Szerelt, hátul szellőztetett légréteges és légréteg nélküli burkolattal ellátott homlokzatok hőszigeteléséhez széleskörűen alkalmazott termék.

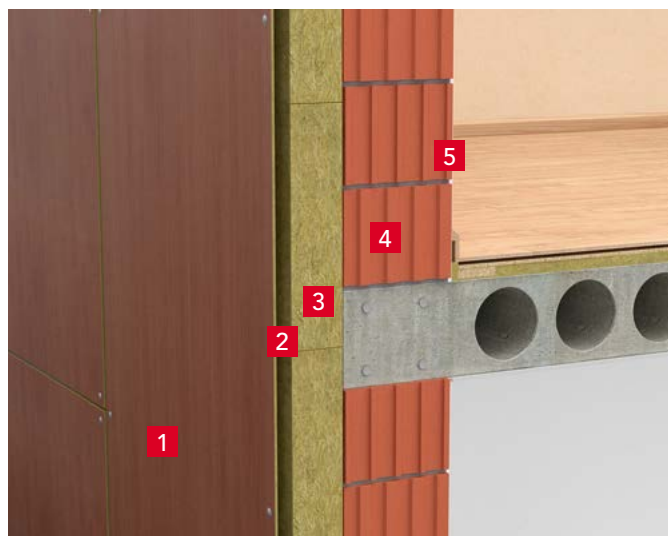
### Műszaki paraméterek

- Deklarált hővezetési tényező:  $\lambda_D = 0,039 \text{ W/m}\cdot\text{K}$
- Tűzvédelmi osztály: **A1**

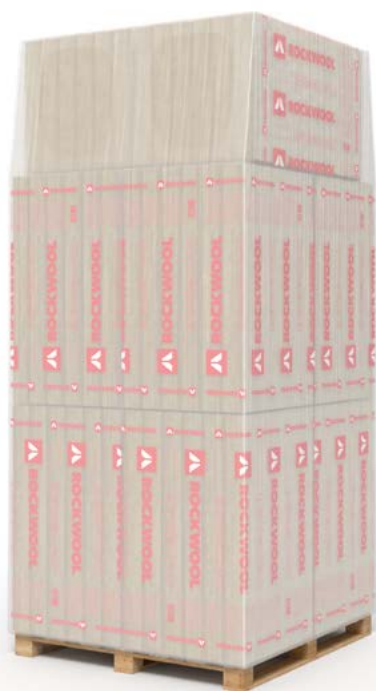
Kis kiszerezésű raklap méret!  
Új rendelési kódok és m<sup>2</sup>/raklap értékek!

## Alkalmazási terület

Szerelt homlokzatok szigetelése.



- 1 Szerelt homlokzati burkolóelem
- 2 Átszellőztetett légréteg
- 3 Burkolattartó elemek közé helyezett **FIXROCK** hőszigetelés
- 4 Falszerkezet (korszerű falazó elem esetén külső oldali vakolattal)
- 5 Vakolat



Rendelési kód (raklap)	Hosszúság mm	Szélesség mm	Vastagság mm	R m <sup>2</sup> k/w	Csomag m <sup>2</sup>	Raklap m <sup>2</sup>	Nettó ár Ft/m <sup>2</sup>	Bruttó ár Ft/m <sup>2</sup>
35752	1000	600	50	1,30	7,2	72	<b>1 520</b>	<b>1 930</b>
35756	1000	600	80*	2,05	4,8	48	<b>2 431</b>	<b>3 088</b>
35757	1000	600	100	2,55	3,6	36	<b>3 039</b>	<b>3 860</b>
35759	1000	600	120*	3,10	3,0	30	<b>3 647</b>	<b>4 632</b>
35760	1000	600	140*	3,60	2,4	24	<b>4 255</b>	<b>5 404</b>
69607	1000	600	150	3,85	2,4	24	<b>4 559</b>	<b>5 790</b>
191614	1000	600	200*	5,10	1,8	18	<b>6 078</b>	<b>7 719</b>

Csak raklapos kiszerezésben rendelhető!

A BRUTTÓ ÁRAK 27% ÁFÁT TARTALMAZNAK.

\* Nem standard méret. A termék kiszolgálási feltételei egyediek. Ilyen termékvastagságok rendelési szándéka esetén bővebb információért, kérjük, forduljon szaktanácsadóinkhoz!

# FIXROCK FB1

## Termékinformáció

Homlokzati hőszigetelő lemez

Termékjelölés: MW-EN-13162-T4-WS-WL(P)-AF4-MU1

Vonatkozó szabvány: EN 13162:2012+ A1:2015

CE tanúsítvány száma: 1415-CPR-9-(C-7/2010)

### Felhasználás

Szerelt, hátul szellőztetett légréteges és légréteg nélküli burkolattal ellátott homlokzatok hőszigeteléséhez széleskörűen alkalmazott termék, fekete üvegfátyol-kasírozással.

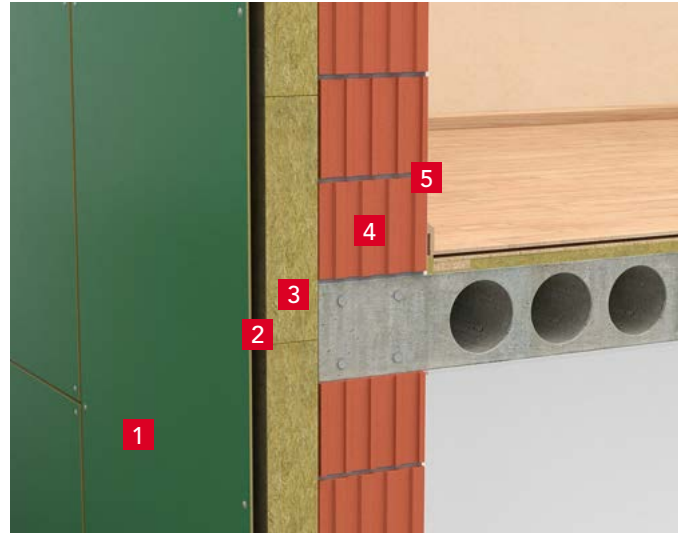
### Műszaki paraméterek

- Deklarált hővezetési tényező:  $\lambda_D = 0,039 \text{ W/m}\cdot\text{K}$
- Tűzvédelmi osztály: **A1**

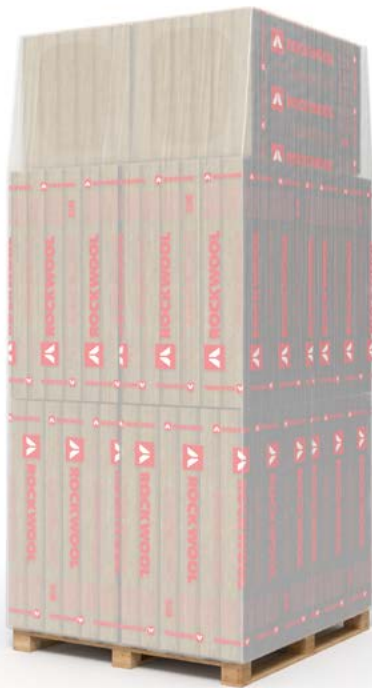
Kis kiszerelesű raklap méret!  
Új rendelési kódok és m<sup>2</sup>/raklap értékek!

## Alkalmazási terület

Szerelt homlokzatok szigetelése.



- 1 Szerelt homlokzati burkolóelem
- 2 Átszellőztetett légréteg
- 3 Burkolattartó elemek közé helyezett **FIXROCK FB1** hőszigetelés
- 4 Falszerkezet (korszerű falazó elem esetén külső oldali vakolattal)
- 5 Vakolat



Rendelési kód (raklap)	Hosszúság mm	Szélesség mm	Vastagság mm	R m <sup>2</sup> k/w	Csomag m <sup>2</sup>	Raklap m <sup>2</sup>	Nettó ár Ft/m <sup>2</sup>	Bruttó ár Ft/m <sup>2</sup>
67577	1000	600	50	1,30	7,2	72	<b>2 097</b>	<b>2 663</b>
71709	1000	600	80	2,05	4,8	48	<b>3 008</b>	<b>3 821</b>
67845	1000	600	100	2,55	3,6	36	<b>3 616</b>	<b>4 593</b>
69960	1000	600	120	3,10	3,0	30	<b>4 224</b>	<b>5 364</b>
71710	1000	600	140*	3,60	2,4	24	<b>4 832</b>	<b>6 136</b>
69609	1000	600	150	3,85	2,4	24	<b>5 136</b>	<b>6 522</b>
71713	1000	600	180	4,60	1,8	18	<b>6 047</b>	<b>7 680</b>
71714	1000	600	200	5,10	1,8	18	<b>6 655</b>	<b>8 452</b>

Csak raklapos kiszerelesben rendelhető!

A BRUTTÓ ÁRAK 27% ÁFÁT TARTALMAZNAK.

\* Nem standard méret. A termék kiszolgálási feltételei egyedi. Ilyen termékvastagságok rendelési szándéka esetén bővebb információért, kérjük, forduljon szaktanácsadóinkhoz!

# STEELROCK 035 PLUS

## Termékinformáció

Kazettás homlokzatok hőszigetelő lemeze

Termékjelölés: MW-EN 13162-T3-DS(70,90)-WS-WL(P)-AF12-MU1

Vonatkozó szabvány: EN 13162:2012+ A1:2015

CE tanúsítvány száma: 1415-CPR -9-(C-7/2010)

## Felhasználás

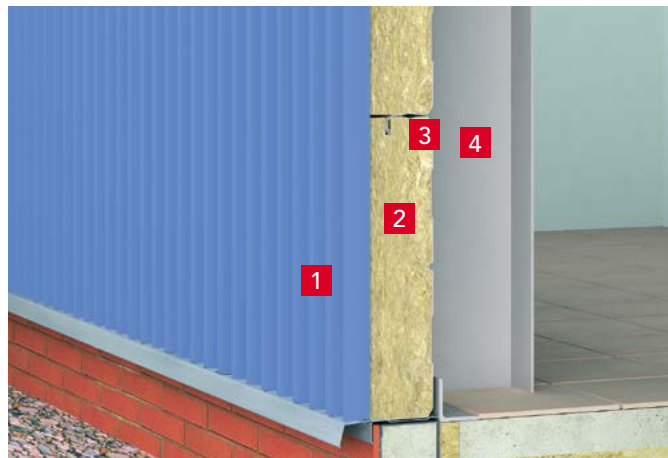
Műgyanta kötésű, teljes keresztmetszetében víztaszító kőzetgyapot hőszigetelő lemez. A lemez rugalmasan és fűgamentesen illeszkedik a felülethez. A vonalmenti hőhidak elkerülése érdekében a STEELROCK PLUS kőzetgyapot lemezek gyárilag hosszanti hézag bemetszéssel lettek ellátva. A lemez külső felületét és a beépítés irányát a kőzetgyapot lemezre nyomtatott, erre utaló jelzés mutatja.

## Műszaki paraméterek

- Deklarált hővezetési tényező:  $\lambda_D = 0,035 \text{ W/m}\cdot\text{K}$
- Tűzvédelmi osztály: **A1**

## Alkalmazási terület

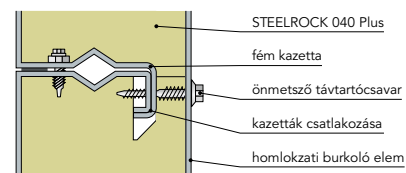
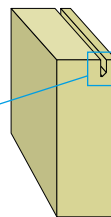
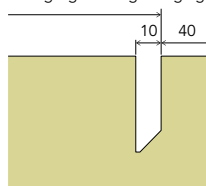
Ipari csarnokok hő- és hangszigetelése.



- 1 Homlokzati burkoló elem
- 2 STEELROCK 035 Plus homlokzati szigetelőlemez
- 3 Kazettás homlokzati lemez
- 4 Tartóoszlop



vastagság a bevágás végéig



Rendelési kód (raklap)	Hosszúság mm	Szélesség mm	Vastagság mm	R m <sup>2</sup> k/w	Csomag m <sup>2</sup>	Raklap m <sup>2</sup>	Nettó ár Ft/m <sup>2</sup>	Bruttó ár Ft/m <sup>2</sup>
242370	1000	600	170*	4,85	1,8	18	6 583	8 360
258376	1000	600	190*	5,45	1,8	18	7 357	9 343
223040	1000	600	200*	5,70	1,8	18	7 743	9 834

Csak raklapos kiszereelésben rendelhető!

A STEELROCK 035 Plus terméket minden vastagság esetén a fenti ábra szerinti bevágással gyártjuk, a C kazettás szerkezet vonalmenti hőhidasságának kiküszöbölése érdekében.

A BRUTTÓ ÁRAK 27% ÁFÁT TARTALMAZNAK.

\* Nem standard méret. A termék kiszolgálási feltételei egyedi. Ilyen termékvastagságok rendelési szándéka esetén bővebb információért, kérjük, forduljon szaktanácsadóinkhoz!



# STEELROCK 040 PLUS

## Termékinformáció

Kazettás homlokzatok hőszigetelő lemeze  
 Termékjelölés: MW-EN 13162-T3-WL(P)-AF6-MU1  
 Vonatkozó szabvány: EN 13162:2012+ A1:2015  
 CE tanúsítvány száma: 1415-CPR -9-(C-7/2010)

## Felhasználás

Műgyanta kötésű, teljes keresztmetszetében víztaszító kőzetgyapot hőszigetelő lemez. A lemez rugalmasan és fűgamentesen illeszkedik a felülethez. A vonalmenti hőhidak elkerülése érdekében a STEELROCK Plus kőzetgyapot lemezek gyárilag hosszanti hézag bemetszéssel lettek ellátva. A lemez külső felületét és a beépítés irányát a kőzetgyapot lemezre nyomtatott, erre utaló jelzés mutatja.

## Műszaki paraméterek

- Deklarált hővezetési tényező:  $\lambda_D = 0,040 \text{ W/m}\cdot\text{K}$
- Tűzvédelmi osztály: **A1**

## Alkalmazási terület

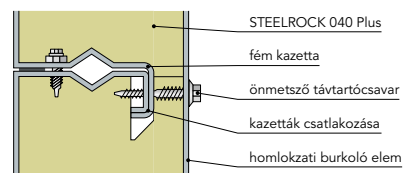
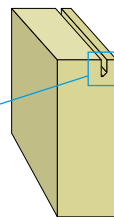
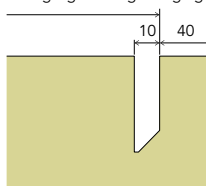
Ipari csarnokok hő- és hangszigetelése.



- 1 Homlokzati burkoló elem
- 2 STEELROCK 040 Plus homlokzati szigetelőlemez
- 3 Kazettás homlokzati lemez
- 4 Tartóoszlop



vastagság a bevágás végéig



Rendelési kód (raklap)	Hosszúság mm	Szélesség mm	Vastagság mm	R m <sup>2</sup> k/w	Csomag m <sup>2</sup>	Raklap m <sup>2</sup>	Nettó ár Ft/m <sup>2</sup>	Bruttó ár Ft/m <sup>2</sup>
99669	1000	600	140*	3,50	2,4	24	4 721	5 996
98513	1000	600	170*	4,25	1,8	18	5 733	7 281
218482	1000	600	200*	5,00	1,8	18	6 744	8 565

Csak raklapos kiszerelésben rendelhető!

A STEELROCK 040 Plus terméket minden vastagság esetén a fenti ábra szerinti bevágással gyártjuk, a C kazettás szerkezet vonalmenti hőhidasságának kiküszöbölése érdekében.

A BRUTTÓ ÁRAK 27% ÁFÁT TARTALMAZNAK.

\* Nem standard méret. A termék kiszolgálási feltételei egyediek. Ilyen termékvastagságok rendelési szándéka esetén bővebb információért, kérjük, forduljon szaktanácsadóinkhoz!

# FRONTROCK SUPER

## Termékinformáció

Kétrétegű, inhomogén vakolható kőzetgyapot lemez  
 Termékjelölés: MW-EN 13162-T5-DS(70)-DS(70,90)-CS(10)20-TR10-PL(5)250-WS-WL(P)-MU1  
 Vonatkozó szabvány: EN 13162:2012+ A1:2015  
 CE tanúsítvány száma: 1415-CPR-9-(C-7/2010)

## Felhasználás

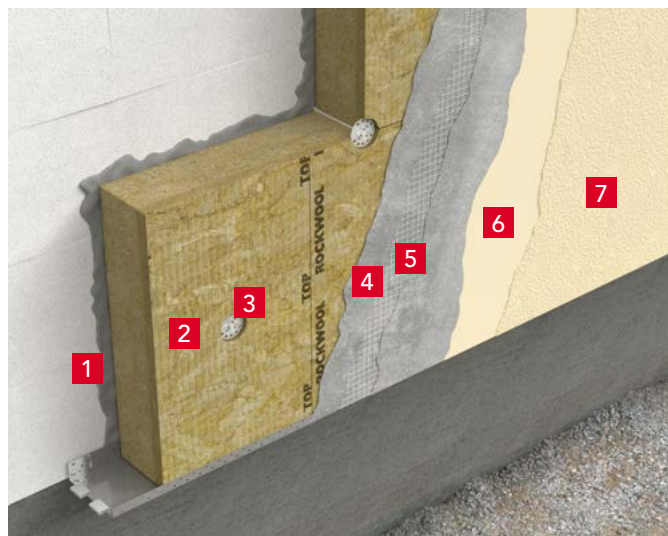
Vakolt homlokzati rendszerekben alkalmazott kétrétegű, inhomogén kőzetgyapot lemez.

## Műszaki paraméterek

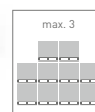
- Deklarált hővezetési tényező:  $\lambda_D = 0,036 \text{ W/m}\cdot\text{K}$
- Nyomófeszültség 10% alakváltozásnál: **CS(10)  $\geq 20 \text{ kPa}$**
- Felületre merőleges húzószilárdság: **TR  $\geq 10 \text{ kPa}$**
- Tűzvédelmi osztály: **A1**

## Alkalmazási terület

Homlokzatok – vakolt homlokzati rendszerek (ETICS).



- 1 Ragasztóhabarcs
- 2 **FRONTROCK SUPER** homlokzati lemez
- 3 Mechanikai rögzítő elem
- 4 Ágyazóhabarcs
- 5 Üvegszövetháló
- 6 Vakolat alapozó
- 7 Vékonyvakolat



Rendelési kód (raklap)	Hosszúság mm	Szélesség mm	Vastagság mm	R m <sup>2</sup> k/w	Csomag m <sup>2</sup>	Raklap m <sup>2</sup>	Nettó ár Ft/m <sup>2</sup>	Bruttó ár Ft/m <sup>2</sup>
281718	1000	600	80	2,20	1,8	36,0	4 455	5 657
281719	1000	600	100	2,75	1,8	28,8	5 568	7 072
281720	1000	600	120	3,30	1,8	21,6	6 682	8 486
281721	1000	600	140	3,85	1,2	19,2	7 795	9 900
281724	1000	600	150	4,15	1,2	19,2	8 352	10 607
281725	1000	600	160	4,40	1,2	14,4	8 909	11 314
281726	1000	600	180	5,00	1,2	14,4	10 023	12 729
281727	1000	600	200	5,55	1,2	14,4	11 136	14 143
281730	1000	600	250*	6,94	0,6	9,6	13 920	17 678

Csak raklapos kiszerezésben rendelhető!

A BRUTTÓ ÁRAK 27% ÁFÁT TARTALMAZNAK.

\* Nem standard méret. A termék kiszolgálási feltételei egyediek. Ilyen termékvastagságok rendelési szándéka esetén bővebb információért, kérjük, forduljon szaktanácsadóinkhoz!

# FRONTROCK S

## Termékinformáció

Vakolható kőzetgyapot lemez  
 Termékjelölés: MW-EN 13162-T5-DS(70,90)-CS(10)30-TR10-WS-  
 WL(P)-MU1  
 Vonatkozó szabvány: EN 13162:2012+ A1:2015  
 CE tanúsítvány száma: 1415-CPR-9-(C-7/2010)

## Felhasználás

Vakolt homlokzati rendszerekben alkalmazott homogén, egyrétegű kőzetgyapot lemez.

## Műszaki paraméterek

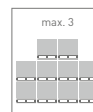
- Deklarált hővezetési tényező:  $\lambda_D = 0,037 \text{ W/m}\cdot\text{K}$
- Nyomófeszültség 10% alakváltozásnál: **CS(10)  $\geq 30 \text{ kPa}$**
- Felületre merőleges húzószilárdság: **TR  $\geq 10 \text{ kPa}$**
- Tűzvédelmi osztály: **A1**

## Alkalmazási terület

Homlokzatok – vakolt homlokzati rendszerek (ETICS).



- 1 Ragasztóhabarcs
- 2 **FRONTROCK S** homlokzati lemez
- 3 Ágyazóhabarcs
- 4 Üvegszövetháló
- 5 Vakolat alapozó
- 6 Vékonyvakolat



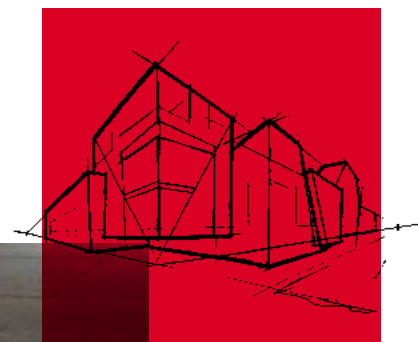
Rendelési kód (raklap)	Hosszúság mm	Szélesség mm	Vastagság mm	R $\text{m}^2 \text{ k/w}$	Csomag $\text{m}^2$	Raklap $\text{m}^2$	Nettó ár Ft/ $\text{m}^2$	Bruttó ár Ft/ $\text{m}^2$
232040	1000	600	20	0,50	4,8	134,4	<b>1 367</b>	<b>1 736</b>
232374	1000	600	30	0,80	4,8	96,0	<b>2 050</b>	<b>2 604</b>
232385	1000	600	40	1,05	3,6	72,0	<b>2 734</b>	<b>3 472</b>
232399	1000	600	50	1,35	2,4	57,6	<b>3 417</b>	<b>4 340</b>

Csak raklapos kiszérésben rendelhető!

A BRUTTÓ ÁRAK 27% ÁFÁT TARTALMAZNAK.

# STROPROCK G

## Alulról hűlő födémek hőszigetelő lemeze



### Felhasználás

A STROPROCK G kőzetgyapot lemezek elsősorban zárt terű alulról hűlő födémek (pl. garázs, illetve pince) hőszigetelésére javasolt egy oldalon speciális felületkezeléssel ellátott hőszigetelő termékek, amelyek nem zsugorodnak, így pontos kivitelezés mellett a későbbiekben sem kell tartani a vonalmenti hőhidak kialakulásától. A felület kellősítése megakadályozza a közetszalak kiporzását és esztétikus megjelenést biztosít, illetve igény szerint festhető.

A STROPROCK G hőszigetelő lemezek rögzítése ragasztással történik, további mechanikus rögzítésre (pl. dűbelezésre) nincs szükség. A STROPROCK G hőszigetelő lemezek kiemelkedő hangelnyelő és tűzvédelmi képességük miatt kiválóan alkalmasak bevásárlóközpontok vagy irodaépületek alatti garázshelyiségek szigetelésére. A kellősített felület a felerősítés után oldószermentes diszperziós, illetve szilikát bázisú festékekkel szórt kivitelezéssel festhető egy vagy több rétegben.

# STROPROCK G

## Termékinformáció

Pince és garázsődémek esztétikus hőszigetelésére.

Termékkjelölés:

MW-EN 13162-T5-DS(70,90)-CS(10\Y)20-TR15-WS-WL(P)-MU1

Vonatkozó szabvány: EN 13162:2012+A1:2015

CE tanúsítvány száma: 1390-CPR-0322/12/P

## Felhasználás

A STROPROCK G kőzetgyapot lemezek elsősorban zárt terű alulról hűlő födémek (pl. garázs, illetve pince) hőszigetelésére javasolt egy oldalon speciális felületkezeléssel ellátott hőszigetelő termékek.

## Műszaki paraméterek

- Deklarált hővezetési tényező:  $\lambda_D = 0,037 \text{ W/m}\cdot\text{K}$
- Nyomófeszültség 10% alakváltozásnál: **CS(10)  $\geq 20 \text{ kPa}$**
- Felületre merőleges húzószilárdság: **TR  $\geq 15 \text{ kPa}$**
- Tűzvédelmi osztály: **A1**

## Alkalmazási terület

Alulról hűlő födémek hőszigetelő lemeze



- 1 Födém
- 2 Ragasztóréteg
- 3 **STROPROCK G** szigetelőlemez
- 4 Festékréteg



Rendelési kód (raklap)	Hosszúság mm	Szélesség mm	Vastagság mm	R m <sup>2</sup> k/w	Raklap m <sup>2</sup>	Nettó ár Ft/m <sup>2</sup>	Bruttó ár Ft/m <sup>2</sup>
282528	1000	200	50*	1,35	57,6	<b>3 841</b>	<b>4 877</b>
282529	1000	200	80*	2,15	36,0	<b>5 828</b>	<b>7 402</b>
282530	1000	200	100	2,70	28,8	<b>7 156</b>	<b>9 088</b>
282531	1000	200	120*	3,20	24,0	<b>8 420</b>	<b>10 694</b>
282532	1000	200	150	4,05	19,2	<b>10 420</b>	<b>13 233</b>
282533	1000	200	200*	5,40	14,4	<b>13 408</b>	<b>17 028</b>

Csak raklapos kiszerezésben rendelhető!

A BRUTTÓ ÁRAK 27% ÁFÁT TARTALMAZNAK.

\* Nem standard méret. A termék kiszolgálási feltételei egyediek. Ilyen termékvastagságok rendelési szándéka esetén bővebb információért, kérjük, forduljon szaktanácsadóinkhoz!

# MONROCK MAX E

## Termékinformáció

Lapostető hőszigetelő lemez

Termékjelölés: MW-EN-13162-T4-DS(70,-)-DS(70,90)-CS(10)40\*  
-TR10-PL(5)650-WS-WL(P)-MU1

\*A TOP (felső) rétegre vonatkozóan: CS(10)70

Vonatkozó szabvány: EN 13162:2012+ A1:2015

CE tanúsítvány száma: 1415-CPR-3-(C-7/2010)

### Felhasználás

Az egyenes rétegtrendű, nem járható, egyhjú lapostetők inhomogén (duplarétegű) hőszigetelő lemeze, amely magasabb pontszerű terhelhetőséget biztosít mint a hagyományos homogén (egyrétegű) lapostető hőszigetelő lemezek (ld. a műszaki adatlapot)!

### Műszaki paraméterek

- Deklarált hővezetési tényező:  $\lambda_D = 0,038 \text{ W/m}\cdot\text{K}$
- Nyomófeszültség 10% alakváltozásnál: **CS(10)  $\geq 40 \text{ kPa}$**
- Nyomófeszültség 10% alakváltozásnál a TOP rétegre: **CS(10)  $\geq 70 \text{ kPa}$**
- Felületre merőleges húzószilárdság: **TR  $\geq 10 \text{ kPa}$**
- Pontszerű terhelhetőség: **PL(5)  $\geq 650 \text{ N}$  (!)**
- Tűzvédelmi osztály: **A1**

**PL(5)  $\geq 650 \text{ N}$**

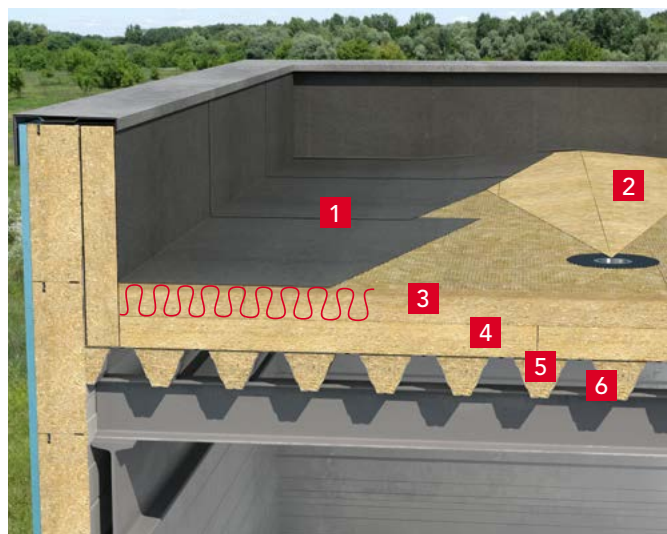


Az FM Global minősítés kizárólag a 2020 x 1220 mm méretű termékverziókra vonatkozik.

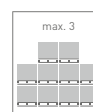
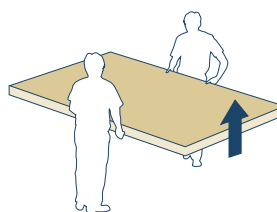


## Alkalmazási terület

Lapostetők szigetelése.



- 1 PVC vízszigetelés
- 2 ROCKFALL pontralejtő elemek
- 3 MONROCK MAX E inhomogén hőszigetelő lemez  $\text{R}$
- 4 ROOFROCK 40 homogén hőszigetelő lemez
- 5 Felületfolytonos párazáró réteg
- 6 Teherhordó trapézlemez



Rendelési kód (raklap)	Hosszúság mm	Szélesség mm	Vastagság mm	R m <sup>2</sup> k/w	Csomag m <sup>2</sup>	Raklap m <sup>2</sup>	Nettó ár Ft/m <sup>2</sup>	Bruttó ár Ft/m <sup>2</sup>
192648	1000	600	60	1,60	2,4	48,0	<b>4 470</b>	<b>5 677</b>
192654	1000	600	80	2,10	1,8	36,0	<b>5 960</b>	<b>7 569</b>
192657	1000	600	100	2,60	1,8	28,8	<b>7 450</b>	<b>9 462</b>

Rendelési egység: egész raklap az 1000 x 600 mm-es méret esetében.

Rendelési kód (raklap)	Hosszúság mm	Szélesség mm	Vastagság mm	R m <sup>2</sup> k/w	Raklap m <sup>2</sup>	Nettó ár Ft/m <sup>2</sup>	Bruttó ár Ft/m <sup>2</sup>
325248	2020	1220	60	1,60	49,288	<b>4 470</b>	<b>5 677</b>
325250	2020	1220	80	2,10	36,966	<b>5 960</b>	<b>7 569</b>
325252	2020	1220	100	2,60	29,572	<b>7 450</b>	<b>9 462</b>

Rendelési egység: egész raklap a 2020 x 1220 mm-es méret esetében.

A BRUTTÓ ÁRAK 27% ÁFÁT TARTALMAZNAK.

# ROOFROCK 40

## Termékinformáció

Lapostető hőszigetelő lemez  
 Termékjelölés: MW-EN-13162-T5-DS(70,-)-DS(70,90)-CS(10)40-  
 TR10-PL(5)400-WS-WL(P)-MU1  
 Vonatkozó szabvány: EN 13162:2012+ A1:2015  
 CE tanúsítvány száma: 1415-CPR-3-(C-7/2010)

## Felhasználás

A ROOFROCK 40 különösen alkalmas a kettő vagy több rétegben fektetett hőszigetelésű, egyenes rétegrendű, nem járható, egyhéjú lapostetőkben a felső, inhomogén hőszigetelő réteg alatti beépítésre. Alkalmazása esetén a felső hőszigetelő réteggént elsősorban a magas pontszerű terhelhetőségű inhomogén lemezeket javasoljuk, például MONROCK MAX E.

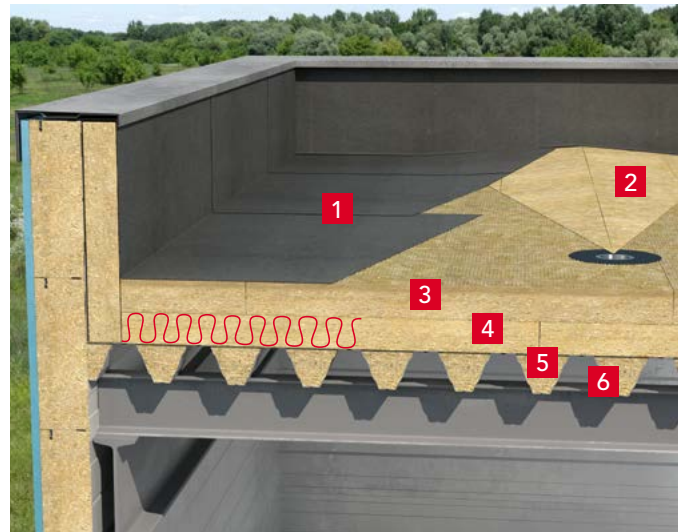
## Műszaki paraméterek

- Deklarált hővezetési tényező:  $\lambda_D = 0,038 \text{ W/m}\cdot\text{K}$
- Nyomófeszültség 10% alakváltozásnál: **CS(10)40  $\geq 40 \text{ kPa}$**
- Felületre merőleges húzószilárdság: **TR  $\geq 10 \text{ kPa}$**
- Pontszerű terhelhetőség: **PL(5)  $\geq 400 \text{ N (!)}$**
- Tűzvédelmi osztály: **A1**

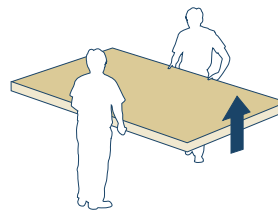


## Alkalmazási terület

Lapostetők szigetelése.



- 1 PVC vízszigetelés
- 2 ROCKFALL pontralejtő elemek
- 3 MONROCK MAX E inhomogén hőszigetelő lemez
- 4 ROOFROCK 40 homogén hőszigetelő lemez  $\Omega$
- 5 Felületfolytonos párazáró réteg
- 6 Teherhordó trapézlemez



Rendelési kód (raklap)	Hosszúság mm	Szélesség mm	Vastagság mm	R m <sup>2</sup> k/w	Raklap m <sup>2</sup>	Nettó ár Ft/m <sup>2</sup>	Bruttó ár Ft/m <sup>2</sup>
325786	2020	1220	80	2,10	36,966	<b>4 960</b>	<b>6 299</b>
325820	2020	1220	100	2,60	29,572	<b>6 200</b>	<b>7 874</b>
325824	2020	1220	120	3,15	24,644	<b>7 440</b>	<b>9 449</b>
325840	2020	1220	140	3,65	19,715	<b>8 680</b>	<b>11 024</b>
325849	2020	1220	150	3,95	19,715	<b>9 300</b>	<b>11 811</b>
325856	2020	1220	160	4,20	17,250	<b>9 920</b>	<b>12 598</b>
325890	2020	1220	180*	4,70	14,786	<b>11 160</b>	<b>14 173</b>

Rendelési egység: egész raklap.

\*Minimum rendelési mennyiség: 26 raklap.

A BRUTTÓ ÁRAK 27% ÁFÁT TARTALMAZNAK.

# DUROCK

## Termékinformáció

Lapostető hőszigetelő lemez

Termékjelölés: MW-EN-13162-T4-DS(70,-)-DS(70,90)-CS(10)60\*-TR10-PL(5)700-WS-WL(P)-MU1

\*A TOP (felső) rétegre vonatkozóan: CS(10)80

Vonatkozó szabvány: EN 13162:2012+ A1:2015

CE tanúsítvány száma: 1415-CPR-3-(C-7/2010)

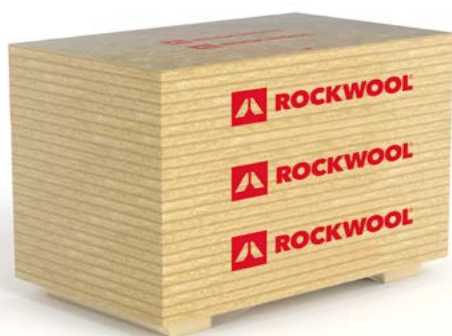
### Felhasználás

Az egyenes rétegtrendű, nem járható, egyhjú lapostetők inhomogén (dupla rétegű) lemeze. A hagyományos, homogén (egyrétegű) hőszigetelő lemezekkel szemben kiemelkedő pontszerű terhelhetőséget és magas felületi nyomófeszültséget biztosít (ld. a műszaki adatlapot).

### Műszaki paraméterek

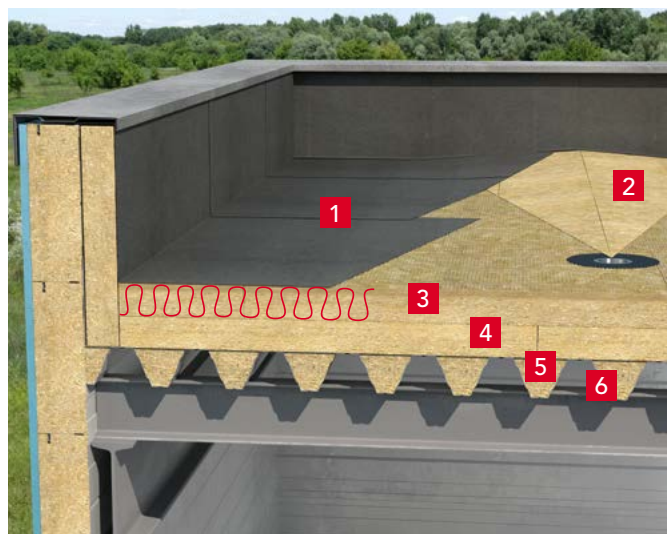
- Deklarált hővezetési tényező:  $\lambda_D = 0,040 \text{ W/m}\cdot\text{K}$
- Nyomófeszültség 10% alakváltozásnál: **CS(10)  $\geq 60 \text{ kPa}$**
- Nyomófeszültség 10% alakváltozásnál a TOP rétegre: **CS(10)  $\geq 80 \text{ kPa}$**
- Felületre merőleges húzószilárdság: **TR  $\geq 10 \text{ kPa}$**
- Pontszerű terhelhetőség: **PL(5)  $\geq 700 \text{ N (!)}$**
- Tűzvédelmi osztály: **A1**

**PL(5)  $\geq 700 \text{ N}$**

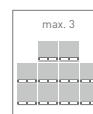
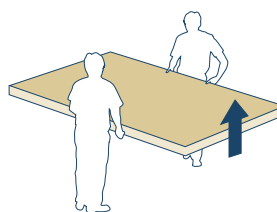


## Alkalmazási terület

Lapostetők szigetelése.



- 1 PVC vízszigetelés
- 2 ROCKFALL pontralejtő elemek
- 3 DUROCK inhomogén hőszigetelő lemez  $\Omega$
- 4 ROOFROCK 60 homogén hőszigetelő lemez
- 5 Felületfolytonos párazáró réteg
- 6 Teherhordó trapézlemez



Rendelési kód (raklap)	Hosszúság mm	Szélesség mm	Vastagság mm	R m <sup>2</sup> k/w	Raklap m <sup>2</sup>	Nettó ár Ft/m <sup>2</sup>	Bruttó ár Ft/m <sup>2</sup>
326057	2020	1220	60*	1,50	49,288	<b>4 980</b>	<b>6 325</b>
326171	2020	1220	80*	2,00	36,966	<b>6 640</b>	<b>8 433</b>
326179	2020	1220	100*	2,50	29,572	<b>8 300</b>	<b>10 541</b>

Rendelési egység: egész raklap.

\*Minimum rendelési mennyiség: 26 raklap.



# ROOFROCK 60

## Termékinformáció

Lapostető hőszigetelő lemez

Termékkjelölés: MW-EN-13162-T5-DS(70,-)-DS(70,90)-CS(10)60-TR10-PL(5)500-WS-WL(P)-MU1

Vonatkozó szabvány: EN 13162:2012+ A1:2015

CE tanúsítvány száma: 1415-CPR-3-(C-7/2010)

## Felhasználás

A ROOFROCK 60 különösen alkalmas a kettő vagy több rétegben fektetett hőszigetelésű, egyenes rétegrendű, nem járható, egyhéjú lapostetőkben a felső, inhomogén hőszigetelő réteg alatti beépítésre. Alkalmazása esetén a felső hőszigetelő réteggént elsősorban a magas pontszerű terhelhetőségű inhomogén lemezeket javasoljuk, például DUROCK.

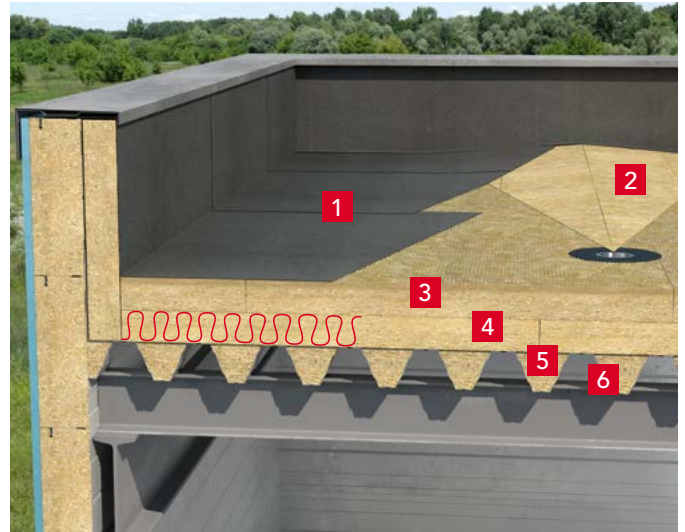
## Műszaki paraméterek

- Deklarált hővezetési tényező:  $\lambda_D = 0,039 \text{ W/m}\cdot\text{K}$
- Nyomófeszültség 10% alakváltozásnál: **CS(10)60  $\geq 60 \text{ kPa}$**
- Felületre merőleges húzószilárdság: **TR  $\geq 10 \text{ kPa}$**
- Pontszerű terhelhetőség: **PL(5)  $\geq 500 \text{ N (!)}$**
- Tűzvédelmi osztály: **A1**

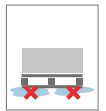
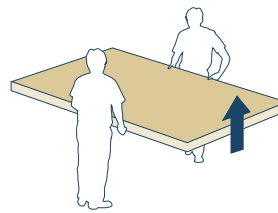
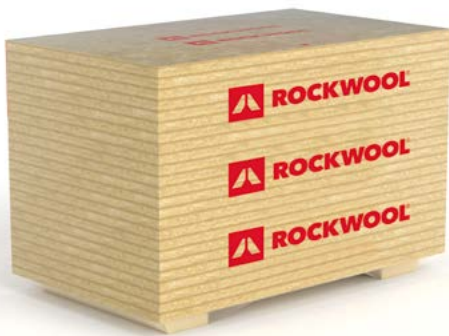


## Alkalmazási terület

Lapostetők szigetelése.



- 1 PVC vízszigetelés
- 2 ROCKFALL pontralejtő elemek
- 3 DUROCK inhomogén hőszigetelő lemez
- 4 ROOFROCK 60 homogén hőszigetelő lemez
- 5 Felületfolytonos párazáró réteg
- 6 Teherhordó trapézlemez



Rendelési kód (raklap)	Hosszúság mm	Szélesség mm	Vastagság mm	R m <sup>2</sup> k/w	Raklap m <sup>2</sup>	Nettó ár Ft/m <sup>2</sup>	Bruttó ár Ft/m <sup>2</sup>
325902	2020	1220	80*	2,05	36,966	<b>5 840</b>	<b>7 417</b>
325914	2020	1220	100*	2,55	29,572	<b>7 300</b>	<b>9 271</b>
325917	2020	1220	120*	3,05	24,644	<b>8 760</b>	<b>11 125</b>
325920	2020	1220	140*	3,55	19,715	<b>10 220</b>	<b>12 979</b>
325921	2020	1220	150*	3,85	19,715	<b>10 950</b>	<b>13 907</b>
325922	2020	1220	160*	4,10	17,250	<b>11 680</b>	<b>14 834</b>
325924	2020	1220	180*	4,60	14,786	<b>13 140</b>	<b>16 688</b>

Rendelési egység: egész raklap.

\*Minimum rendelési mennyiség: 26 raklap.

A BRUTTÓ ÁRAK 27% ÁFÁT TARTALMAZNAK.

# HARDROCK 1000



PL(5) ≥ 1000 N

## Termékinformáció

Inhomogén (duplarétegű) lapostető hőszigetelő lemez  
Termékjelölés: MW-EN-13162-T4-DS(70,-)-DS(70,90)-CS(10)70\*-TR10-PL(5)1000-WS-WL(P)-MU1

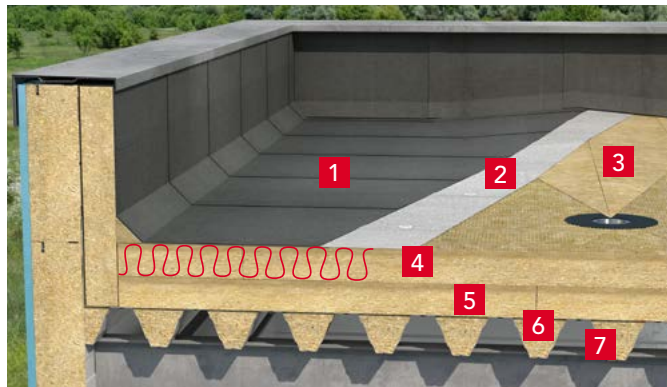
\*A TOP (felső) rétegre vonatkozóan: CS(10)90

Vonatkozó szabvány: EN 13162:2012+ A1:2015

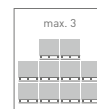
CE tanúsítvány száma: 1415-CPR-3-(C-7/2010)

## Műszaki paraméterek

- Deklarált hővezetési tényező:  $\lambda_D = 0,040 \text{ W/m}\cdot\text{K}$
- Nyomófeszültség 10% alakváltozásnál: **CS(10) ≥ 70 kPa (!)**
- Nyomófeszültség 10% alakváltozásnál a TOP rétegre: **CS(10) ≥ 90 kPa (!)**
- Felületre merőleges húzószilárdság: **TR ≥ 10 kPa**
- Pontszerű terhelhetőség: **PL(5) ≥ 1000 N (!)**
- Tűzvédelmi osztály: **A1**



- 1 Bitumenes záróréteg
- 2 Bitumenes alátétlemez
- 3 ROCKFALL pontralejtő elemek
- 4 HARDROCK 1000 vagy HARDROCK MAX inhomogén hőszigetelő lemez
- 5 DACHROCK homogén hőszigetelő lemez
- 6 Felületfolytonos párazáró réteg
- 7 Teherhordó trapézlemez



## Alkalmazási terület

- Az egyenes rétegrendű, nem járható, egyhéjú lapostetők inhomogén (dupla rétegű) lemeze.

Rendelési kód (raklap)	Hosszúság mm	Szélesség mm	Vastagság mm	R m <sup>2</sup> k/w	Raklap m <sup>2</sup>	Nettó ár Ft/m <sup>2</sup>	Bruttó ár Ft/m <sup>2</sup>
335789	2020	1220	60*	1,50	49,288	5 640	7 163
345228	2020	1220	80*	2,00	36,966	7 520	9 550
337097	2020	1220	100*	2,50	29,573	9 400	11 938

Rendelési egység: egész raklap. \*Minimum rendelési mennyiség: 26 raklap.

# HARDROCK MAX



PL(5) ≥ 800 N

## Termékinformáció

Inhomogén (duplarétegű) lapostető hőszigetelő lemez  
Termékjelölés: MW-EN-13162-T4-DS(70,-)-DS(70,90)-CS(10)70\*-TR10-PL(5)800-WS-WL(P)-MU1

\*A TOP (felső) rétegre vonatkozóan: CS(10)90

Vonatkozó szabvány: EN 13162:2012+ A1:2015

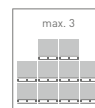
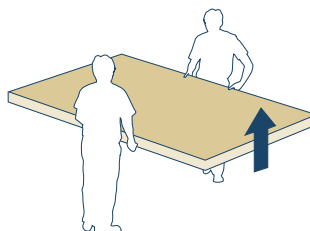
CE tanúsítvány száma: 1415-CPR-3-(C-7/2010)

## Műszaki paraméterek

- Deklarált hővezetési tényező:  $\lambda_D = 0,040 \text{ W/m}\cdot\text{K}$
- Nyomófeszültség 10% alakváltozásnál: **CS(10) ≥ 70 kPa (!)**
- Nyomófeszültség 10% alakváltozásnál a TOP rétegre: **CS(10) ≥ 90 kPa (!)**
- Felületre merőleges húzószilárdság: **TR ≥ 10 kPa**
- Pontszerű terhelhetőség: **PL(5) ≥ 800 N (!)**
- Tűzvédelmi osztály: **A1**

## Alkalmazási terület

Az egyenes rétegrendű, nem járható, egyhéjú lapostetők inhomogén (dupla rétegű) lemeze.



Rendelési kód (raklap)	Hosszúság mm	Szélesség mm	Vastagság mm	R m <sup>2</sup> k/w	Raklap m <sup>2</sup>	Nettó ár Ft/m <sup>2</sup>	Bruttó ár Ft/m <sup>2</sup>
325269	2020	1220	60	1,50	49,288	5 400	6 858
325271	2020	1220	80	2,00	36,966	7 200	9 144
325273	2020	1220	100	2,50	29,572	9 000	11 430

Rendelési egység: egész raklap.

A BRUTTÓ ÁRAK 27% ÁFÁT TARTALMAZNAK.

## Termékinformáció

Lapostető hőszigetelő lemez

Termékjelölés: MW-EN-13162-T5-DS(70,-)-DS(70,90)-CS(10)70-TR15-PL(5)650-WS-WL(P)-MU1

Vonatkozó szabvány: EN 13162:2012+ A1:2015

CE tanúsítvány száma: 1415-CPR-3-(C-7/2010)

## Felhasználás

A DACHROCK magas nyomófeszültséggel rendelkező homogén hőszigetelő lemez, amely alkalmas egyenes rétegrendű, nem járható, egyhjú lapostetők hőszigetelésére több rétegben. A HARDROCK 1000 vagy HARDROCK MAX inhomogén lemezekkel történő együttes alkalmazás esetén alsó réteggént is használható.

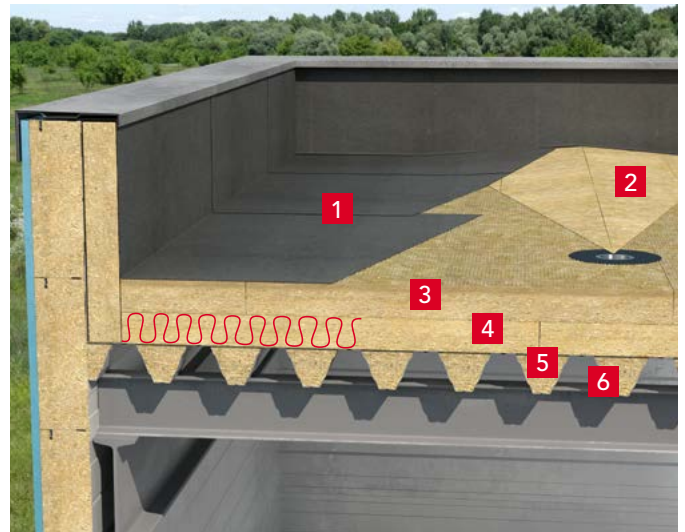
## Műszaki paraméterek

- Deklarált hővezetési tényező:  $\lambda_D = 0,040 \text{ W/m}\cdot\text{K}$
- Nyomófeszültség 10% alakváltozásnál: **CS(10)  $\geq 70 \text{ kPa}$**
- Pontszerű terhelhetőség: **PL(5)  $\geq 650 \text{ N (!)}$**
- Tűzvédelmi osztály: **A1**

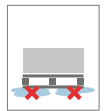
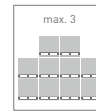
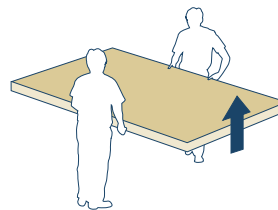


## Alkalmazási terület

Lapostetők szigetelése.



- 1 PVC vízszigetelés
- 2 ROCKFALL pontralejtő elemek
- 3 HARDROCK 1000 vagy HARDROCK MAX inhomogén hőszigetelő lemez
- 4 DACHROCK homogén hőszigetelő lemez
- 5 Felületfolytonos párazáró réteg
- 6 Teherhordó trapézlemez



Rendelési kód (raklap)	Hosszúság mm	Szélesség mm	Vastagság mm	R m <sup>2</sup> k/w	Raklap m <sup>2</sup>	Nettó ár Ft/m <sup>2</sup>	Bruttó ár Ft/m <sup>2</sup>
327534	2020	1220	50	1,25	59,145	<b>4 100</b>	<b>5 207</b>
327535	2020	1220	60*	1,50	49,288	<b>4 920</b>	<b>6 248</b>
327538	2020	1220	80*	2,00	36,966	<b>6 560</b>	<b>8 331</b>
327542	2020	1220	100*	2,50	29,572	<b>8 200</b>	<b>10 414</b>
327547	2020	1220	120*	3,00	24,644	<b>9 840</b>	<b>12 497</b>
327555	2020	1220	150*	3,30	19,715	<b>12 300</b>	<b>15 621</b>
327560	2020	1220	160*	4,00	17,250	<b>13 120</b>	<b>16 662</b>

Rendelési egység: egész raklap

\*Minimum rendelési mennyiség: 26 raklap.

# ROCKFALL RENDSZER

## Termékinformáció

A ROCKWOOL ROCKFALL lejtéskorrekciós rendszerével biztosítható a lapostetők tökéletes vízvezetése.

### A lapostetők lejtése

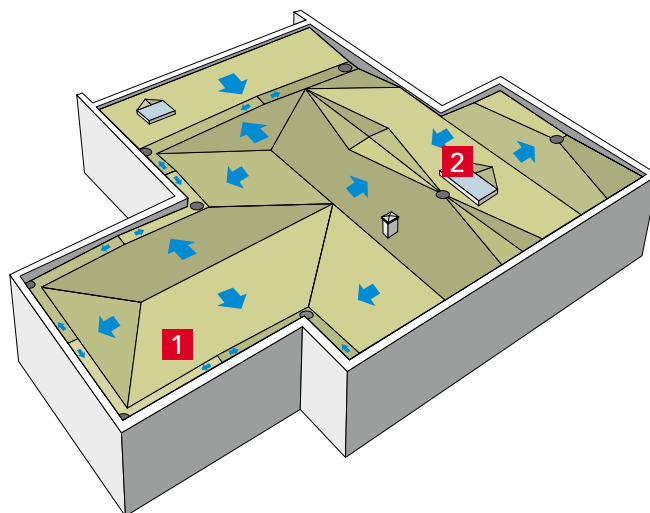
- Lejtésmentes tető nem készíthető. A tetőfelületnek, szerkezeti kialakítástól és használati funkciótól függően, pontralejtéssel vagy vonalra lejtéssel kell készülni.

### A ROCKFALL rendszer elemei:

- Vonalralejtő elemek
- Ellenlejtő elemek
- Pontralejtő elemek
- Attikaék
- Alátétlemez

## Alkalmazási terület

Lejtésképzés kialakítása lapostetőkön.



- 1 ROCKFALL vonalra lejtő elemek
- 2 ROCKFALL pontra lejtő elemek

# ROCKFALL vonalra lejtő elemek (2%)

## Termékinformáció

ROCKFALL vonalralejtő elemek 2 – 2,5 – 3% – Lejtés 1000 mm-en  
Termékjelölés: MW-EN-13162-T5-DS(70,-)-DS(70,90)-CS(10)70-TR15-PL(5)650-WS-WL(P)-MU1

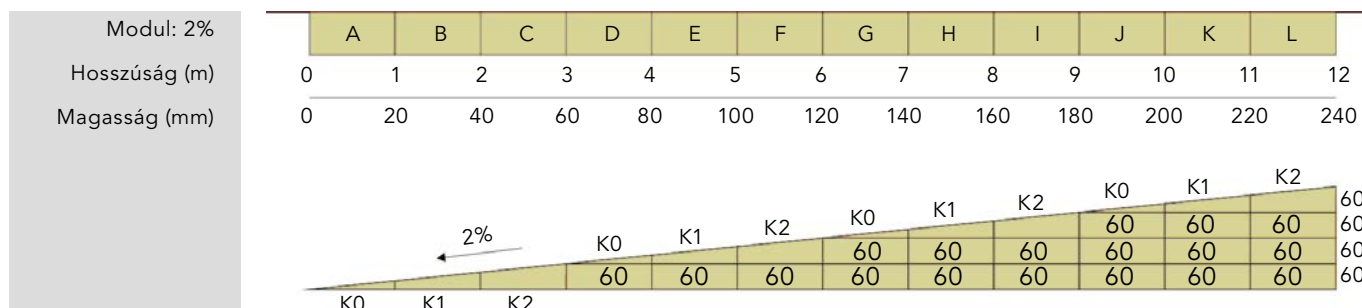
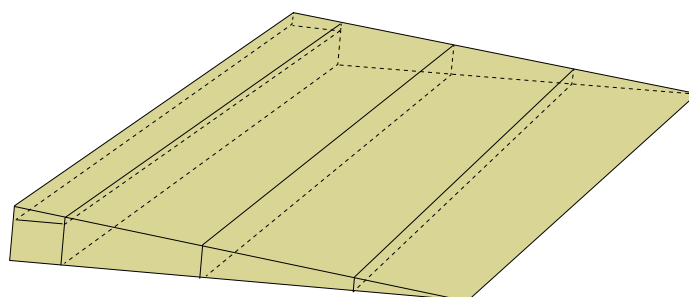
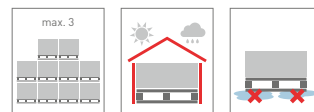
Vonatkozó szabvány: EN 13162:2012+A1:2015  
CE tanúsítvány száma: 1415-CPR-3-(C-7/2010)

### Felhasználás

A ROCKFALL 2 – 2,5 – 3% lejtéssel kialakított vonalralejtő elemeivel könnyedén kialakítható a sík tető lejtése.

### Műszaki paraméterek

- Deklarált hővezetési tényező:  $\lambda_D = 0,040 \text{ W/m}\cdot\text{K}$
- Nyomófeszültség  $\geq 70 \text{ kPa}$
- Tűzvédelmi osztály: **A1**



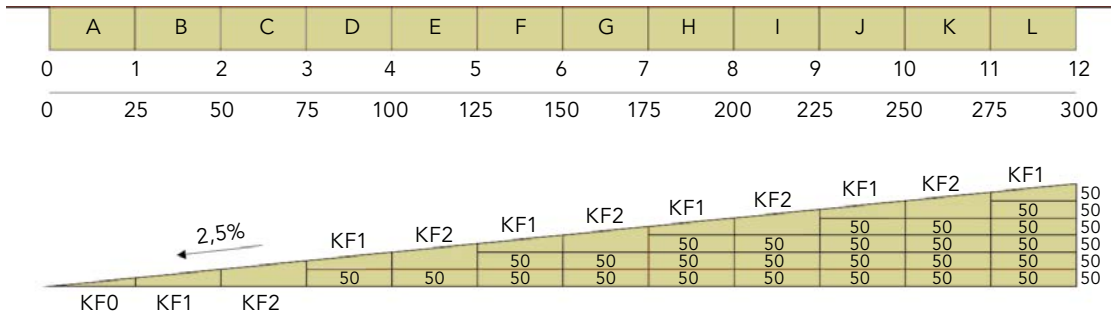
Rendelési kód (raklap)	Rendelési kód (csomag)	Hosszúság mm	Szélesség mm	Vastagság mm	Raklap mérete mm	Raklap m <sup>2</sup>	Csomag m <sup>2</sup>	Nettó ár Ft/m <sup>2</sup>	Bruttó ár Ft/m <sup>2</sup>
219709	221072	1200	1000	0-20	1200 x 1000 x 140	144	14,4	1 990	2 527
219712	221074	1200	1000	20-40	2000 x 1200 x 140	96	4,8	3 315	4 210
219714	221083	1200	1000	40-60	2000 x 1200 x 140	57,6	2,4	5 520	7 010

A ROCKFALL vonalralejtő elemeket kizárólag a lapostető hőszigetelő lemezekkel együtt forgalmazzuk.

A BRUTTÓ ÁRAK 27% ÁFÁT TARTALMAZNAK.

# ROCKFALL vonalra lejtő elemek (2,5%)

Modul: 2,5%
Hosszúság (m)
Magasság (mm)

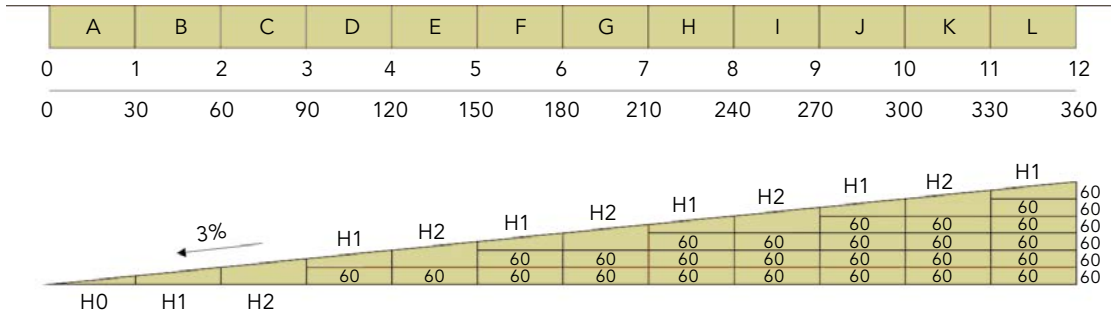


Rendelési kód (raklap)	Rendelési kód (csomag)	Hosszúság mm	Szélesség mm	Vastagság mm	Raklap mérete mm	Raklap m <sup>2</sup>	Csomag m <sup>2</sup>	Nettó ár Ft/m <sup>2</sup>	Bruttó ár Ft/m <sup>2</sup>
219719	221088	1200	1000	0-25	1200 x 1000 x 140	115,2	12	<b>2 780</b>	<b>3 531</b>
219721	221113	1200	1000	25-50	2000 x 1200 x 140	76,8	2,4	<b>4 355</b>	<b>5 531</b>
219723	221116	1200	1000	50-75	2000 x 1200 x 140	48	2,4	<b>7 250</b>	<b>9 208</b>

A ROCKFALL vonalra lejtő elemeket kizárólag a lapostető hőszigetelő lemezekkel együtt forgalmazzuk.

# ROCKFALL vonalra lejtő elemek (3%)

Modul: 3%
Hosszúság (m)
Magasság (mm)



Rendelési kód (raklap)	Rendelési kód (csomag)	Hosszúság mm	Szélesség mm	Vastagság mm	Raklap mérete mm	Raklap m <sup>2</sup>	Csomag m <sup>2</sup>	Nettó ár Ft/m <sup>2</sup>	Bruttó ár Ft/m <sup>2</sup>
219728	221123	1200	1000	0-30	1200 x 1000 x 140	96	9,6	<b>3 185</b>	<b>4 045</b>
219730	219732	1200	1000	30-60	2000 x 1200 x 140	62,4	2,4	<b>4 975</b>	<b>6 318</b>
219733	219734	1200	1000	60-90	2000 x 1200 x 140	38,4	2,4	<b>8 285</b>	<b>10 522</b>

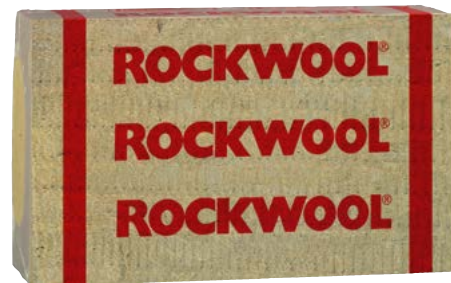
A ROCKFALL vonalra lejtő elemeket kizárólag a lapostető hőszigetelő lemezekkel együtt forgalmazzuk.

# ROCKFALL alátét lemez

## Termékinformáció

### Felhasználás

A ROCKFALL alátétlemezeket a pontra-, vonalra-, ellenlejtő ROCKFALL elemek függőleges kiemelésére használjuk (ld. ROCKFALL műszaki prospektus).



Rendelési kód (raklap)	Rendelési kód (csomag)	Hosszúság mm	Szélesség mm	Vastagság mm	Raklap mérete mm	Raklap m <sup>2</sup>	Csomag m <sup>2</sup>	Nettó ár Ft/m <sup>2</sup>	Bruttó ár Ft/m <sup>2</sup>
219725	219726	1200	1000	50	2000 x 1200 x 140	57,6	2,4	<b>4 150</b>	<b>5 271</b>
219737	219738	1200	1000	60	2000 x 1200 x 140	48	2,4	<b>4 980</b>	<b>6 325</b>

A ROCKFALL alátétlemezt kizárólag a lapostető hőszigetelő lemezekkel együtt forgalmazzuk.

A BRUTTÓ ÁRAK 27% ÁFÁT TARTALMAZNAK.

# ROCKFALL pontra lejtő elemek

## Termékinformáció

Termékjelölés: MW-EN-13162-T5-DS(70,-)-DS(70,90)-CS(10)70-TR15-PL(5)650-WS-WL(P)-MU1

Vonatkozó szabvány: EN 13162:2012+A1:2015

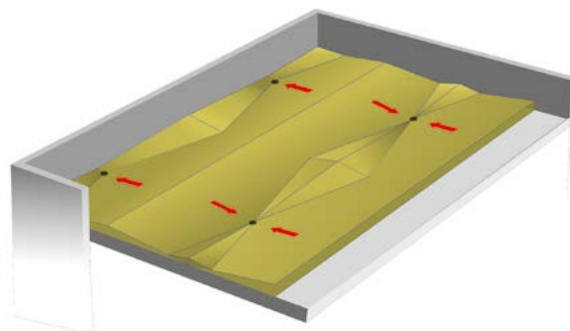
CE tanúsítvány száma: 1415-CPR-3-(C-7/2010)

### Felhasználás

A ROCKFALL pontra lejtő elemek használatával biztosítható a lejtéssel ellátott tetők gyors csapadékvíz elvezetése az összefolyók felé.

### Műszaki paraméterek

- Deklarált hővezetési tényező:  $\lambda_D = 0,040 \text{ W/m}\cdot\text{K}$
- Tűzvédelmi osztály: **A1**



Modul Hosszúság (m)

Szélesség (m)

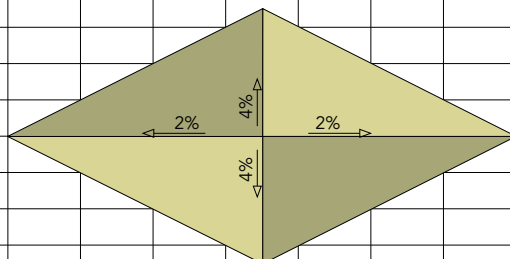
Magasság (mm)

Szélesség (m)

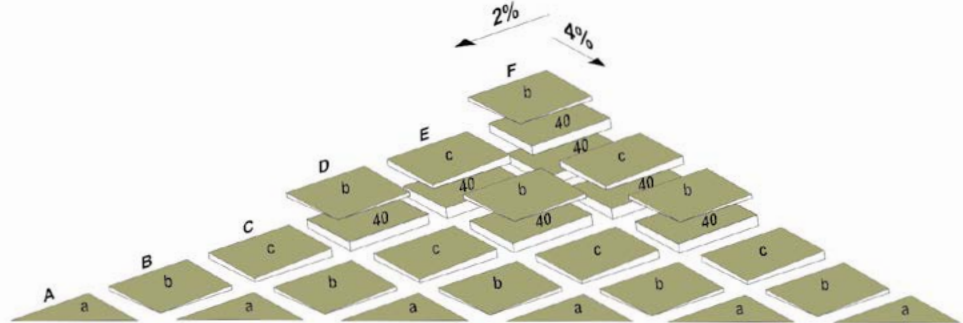
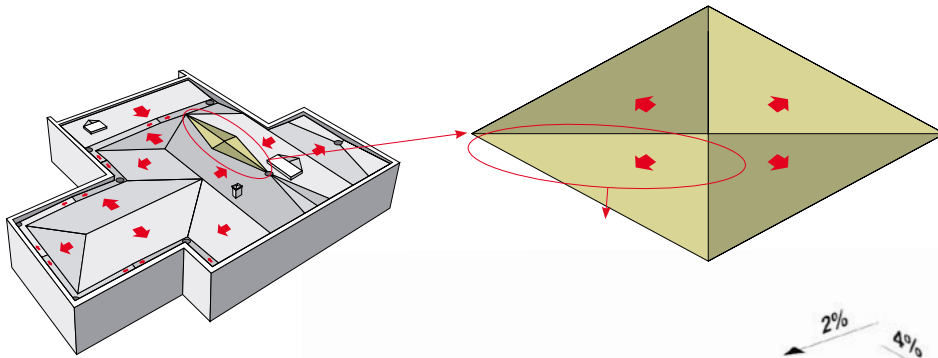
	A	B	C	D	E	F	G	H	I	J	K	L	M
	0	1	2	3	4	5	6	7	8	9	10	11	12

8,0													
7,5													
7,0													
6,5													a <sub>1</sub>
6,0												a <sub>1</sub>	b <sub>1</sub>
5,5											a <sub>1</sub>	b <sub>1</sub>	c <sub>1</sub>
5,0										a <sub>1</sub>	b <sub>1</sub>	c <sub>1</sub>	b <sub>1</sub> +40
4,5									a <sub>1</sub>	b <sub>1</sub>	c <sub>1</sub>	b <sub>1</sub> +40	c <sub>1</sub> +40
4,0								a <sub>1</sub>	b <sub>1</sub>	c <sub>1</sub>	b <sub>1</sub> +40	c <sub>1</sub> +40	b <sub>1</sub> +80
3,5							a <sub>1</sub>	b <sub>1</sub>	c <sub>1</sub>	b <sub>1</sub> +40	c <sub>1</sub> +40	b <sub>1</sub> +80	c <sub>1</sub> +80
3,0						a <sub>1</sub>	b <sub>1</sub>	c <sub>1</sub>	b <sub>1</sub> +40	c <sub>1</sub> +40	b <sub>1</sub> +80	c <sub>1</sub> +80	b <sub>1</sub> +120
2,5				a <sub>1</sub>	b <sub>1</sub>	c <sub>1</sub>	b <sub>1</sub> +40	c <sub>1</sub> +40	b <sub>1</sub> +80	c <sub>1</sub> +80	b <sub>1</sub> +120	c <sub>1</sub> +120	c <sub>1</sub> +120
2,0			a <sub>1</sub>	b <sub>1</sub>	c <sub>1</sub>	b <sub>1</sub> +40	c <sub>1</sub> +40	b <sub>1</sub> +80	c <sub>1</sub> +80	b <sub>1</sub> +120	c <sub>1</sub> +120	b <sub>1</sub> +160	c <sub>1</sub> +160
1,5		a <sub>1</sub>	b <sub>1</sub>	c <sub>1</sub>	b <sub>1</sub> +40	c <sub>1</sub> +40	b <sub>1</sub> +80	c <sub>1</sub> +80	b <sub>1</sub> +120	c <sub>1</sub> +120	b <sub>1</sub> +160	c <sub>1</sub> +160	c <sub>1</sub> +160
1,0	a <sub>1</sub>	b <sub>1</sub>	c <sub>1</sub>	b <sub>1</sub> +40	c <sub>1</sub> +40	b <sub>1</sub> +80	c <sub>1</sub> +80	b <sub>1</sub> +120	c <sub>1</sub> +120	b <sub>1</sub> +160	c <sub>1</sub> +160	b <sub>1</sub> +200	c <sub>1</sub> +200
0,5	a <sub>1</sub>	b <sub>1</sub>	c <sub>1</sub>	b <sub>1</sub> +40	c <sub>1</sub> +40	b <sub>1</sub> +80	c <sub>1</sub> +80	b <sub>1</sub> +120	c <sub>1</sub> +120	b <sub>1</sub> +160	c <sub>1</sub> +160	b <sub>1</sub> +200	c <sub>1</sub> +200

0,5	a	b	c	b+40	c+40	b+80	c+80	b+120	c+120	b+160	c+160	b+200	c+200
1,0		a	b	c	b+40	c+40	b+80	c+80	b+120	c+120	b+160	c+160	b+200
1,5			a	b	c	b+40	c+40	b+80	c+80	b+120	c+120	b+160	c+160
2,0				a	b	c	b+40	c+40	b+80	c+80	b+120	c+120	b+160
2,5					a	b	c	b+40	c+40	b+80	c+80	b+120	c+120
3,0						a	b	c	b+40	c+40	b+80	c+80	b+120
3,5							a	b	c	b+40	c+40	b+80	c+80
4,0								a	b	c	b+40	c+40	b+80
4,5									a	b	c	b+40	c+40
5,0										a	b	c	b+40
5,5											a	b	c
6,0												a	b
6,5													a
7,0													
7,5													
8,0													



A BRUTTÓ ÁRAK 27% ÁFÁT TARTALMAZNAK.



**MEGJEGYZÉS:** Az elemek alá kiegészítésként Rockfall 40 mm-es alátétlemez vagy lemezek elhelyezése szükséges, egy vagy több rétegben. A Rockfall alátétlemez mérete 1000 × 500 × 40 mm. Csak ebben a méretben rendelhető.

# ROCKFALL ellenlejtő elemek

## Termékinformáció

ROCKFALL ellenlejtő elem (500, 1000) – Lejtés 1000 mm-en  
 Termékjelölés: MW-EN-13162-T5-DS(70,-)-DS(70,90)-CS(10)70-TR15-PL(5)650-WS-WL(P)-MU1

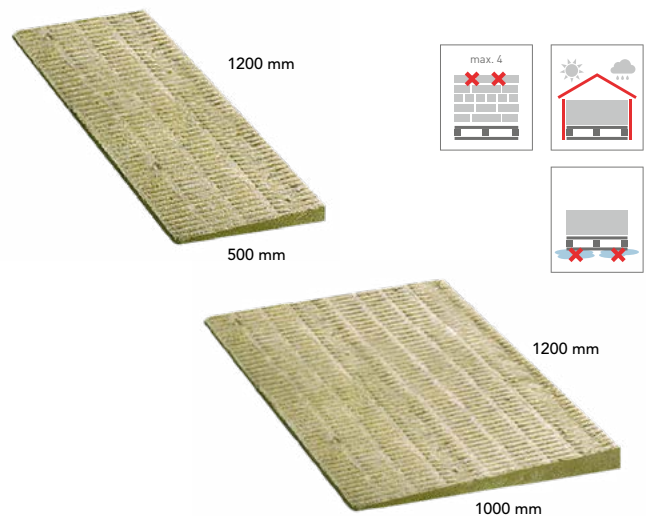
Vonatkozó szabvány: EN 13162:2012+A1:2015  
 CE tanúsítvány száma: 1415-CPR-3-(C-7/2010)

## Felhasználás

A ROCKFALL ellenlejtő elemekkel egyszerűen megoldható az attikafal és az összefolyó közötti lejtés vagy ellenlejtés kialakítása.

## Műszaki paraméterek

- Deklarált hővezetési tényező:  $\lambda_D = 0,040 \text{ W/m}\cdot\text{K}$
- Tűzvédelmi osztály: **A1**



Rendelési kód (raklap)	Rendelési kód (csomag)	Hosszúság mm	Szélesség mm	Vastagság mm	Raklap mérete mm	Raklap m <sup>2</sup>	Csomag m <sup>2</sup>	Nettó ár Ft/m <sup>2</sup>	Bruttó ár Ft/m <sup>2</sup>
219743	219745	1200	1000	0-60	2000 x 1200 x 140	96	4,8	<b>3 320</b>	<b>4 216</b>

A ROCKFALL ellenlejtő elemeket kizárólag a lapostető hőszigetelő lemezekkel együtt forgalmazzuk.

Rendelési kód (raklap)	Rendelési kód (csomag)	Hosszúság mm	Szélesség mm	Vastagság mm	Raklap mérete mm	Raklap m <sup>2</sup>	Csomag m <sup>2</sup>	Nettó ár Ft/m <sup>2</sup>	Bruttó ár Ft/m <sup>2</sup>
219744	219746	1200	500	0-60	2000 x 1200 x 140	96	4,8	<b>3 320</b>	<b>4 216</b>

A ROCKFALL ellenlejtő elemeket kizárólag a lapostető hőszigetelő lemezekkel együtt forgalmazzuk.

A BRUTTÓ ÁRAK 27% ÁFÁT TARTALMAZNAK.

# ROCKFALL attikaék

## Termékinformáció

Termékjelölés: MW-EN-13162-T5-DS(70,-)-DS(70,90)-CS(10)70-TR15-PL(5)650-WS-WL(P)-MU1

Vonatkozó szabvány: EN 13162:2012+A1:2015

CE tanúsítvány száma: 1415-CPR-3-(C-7/2010)

### Felhasználás

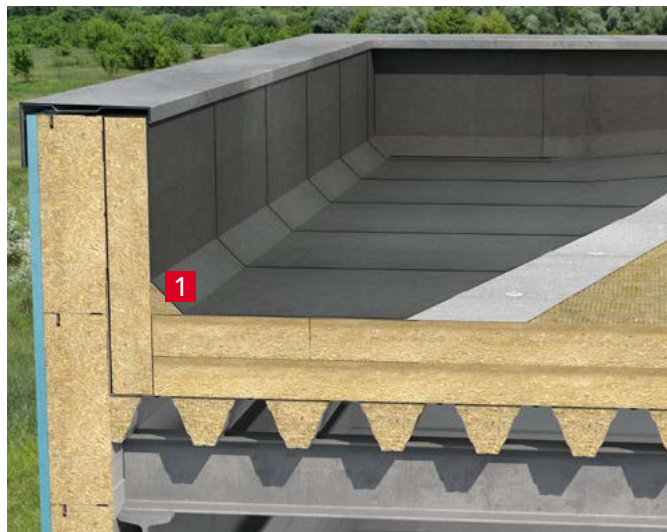
A háromszög alakú ék biztosítja a tetőszerkezet vízszintes, illetve függőleges felületei (pl: attikafal, szellőzőaknák, felülvilágítók) között a vízszigetelés egyenletes, törésmentes átvezetését.

### Műszaki paraméterek

- Deklarált hővezetési tényező:  $\lambda_D = 0,040 \text{ W/m}\cdot\text{K}$
- Tűzvédelmi osztály: **A1**

## Alkalmazási terület

Lapostetők szigetelése



1 ROCKFALL attikaék



Rendelési kód (raklap)	Rendelési kód (doboz)	Méret mm	Doboz fm	Nettó ár Ft/fm	Bruttó ár Ft/fm
229090	346736	1000 x 100 x 60	40	<b>745</b>	<b>946</b>

Minimum rendelési mennyiség: 300 fm.

A Rockfall attikaéket kizárólag lapostető hőszigetelő lemezekkel együtt forgalmazzuk.



# SF 50 akusztikai és tűzvédelmi bordakitöltő elem

## Termékinformáció

Akusztikai bordakitöltő elem  
 Termékjelölés: MW-EN-13162-T4-DS(70,90)-WS-WLP-AF12-MU1  
 Vonatkozó szabvány: EN 13162:2012+A1:2015  
 CE tanúsítvány száma: 1415-CPR-9-(C-7/2010)

### Felhasználás

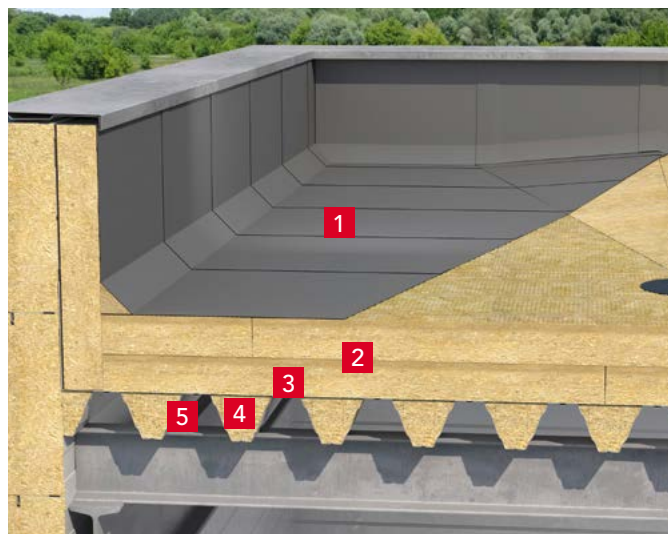
Trapézlemez tetők bordáihoz kifejlesztett kőzetgyapot termékcsalád a tetők tűzvédelmének és hangszigetelésének javítására.

### Műszaki paraméterek

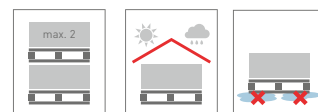
- Tűzvédelmi osztály: A1

## Alkalmazási terület

Lapostetők szigetelése



- PVC vízszigetelés
- 2 rétegű lapostető hőszigetelés (pl: alsó réteg: DACHROCK, felső réteg: HARDBLOCK 1000 vagy HARDBLOCK MAX)
- Felületfolytonos párazáró réteg
- SF 50 bordakitöltő elem
- Teherhordó trapézlemez



Rendelési kód (raklap)	Rendelési kód (doboz)	Méret hosszúság mm	Jelölés	Méret mag./szél. fent/ szél. lent mm	Fm/ doboz	Nettó ár Ft/fm	Bruttó ár Ft/fm
251731	57234	1000	85/280	80-158-38	12	670	851
251750	57235	1000	105/345	100-132-38	12	725	921
251747	57236	1000	135/310	135-163-41	6	1 015	1 289
71723	57237	1000	150/280	150-158-39	6	1 055	1 340
251743	57238	1000	160/250	160-128-39	8	1 110	1 410

Minimum rendelési mennyiség: 300 fm / méretfajta.

Az SF 50 akusztikai bordakitöltő elemeket kizárólag lapostető hőszigetelő lemezekkel együtt forgalmazzuk.

A BRUTTÓ ÁRAK 27% ÁFÁT TARTALMAZNAK.

# KLIMAMAT 32

(korábbi elnevezése: LAROCK 32 ALS)

## Termékinformáció

Alufólia kasírozású közetgyapot lamell  
 Termékjelölés: MW-EN-14303-T4-ST(+)+250  
 Vonatkozó szabvány: EN 14303:2009+A1:2013  
 CE tanúsítvány száma: 1415-CPR-7-(C-41/2012)

## Felhasználás

Szellőző- és klímacsatornák, épületgépészeti vezetékek hőszigetelése.

## Műszaki paraméterek

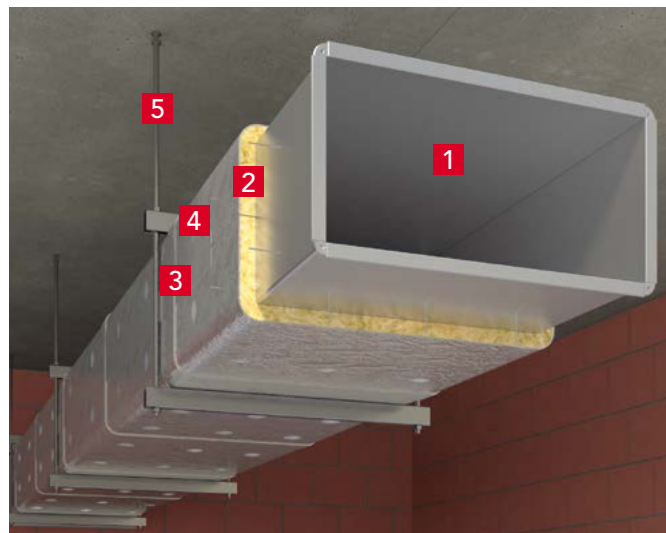
- Hővezetési tényező a középhőmérséklettől függően, sík felületen:

Temp. [°C]	10	100	250
$\lambda$ [W/mK]	0,040	0,067	0,137

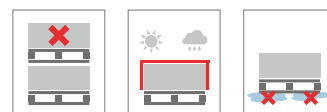
- Alkalmazási hőmérséklet határ: **250°C**
- Olvadáspont  $t_i > 1000$  °C
- Fajlagos hőkapacitás  $C_p = 0,84$  kJ/kg · K
- Tűzvédelmi osztály: **A1**

## Alkalmazási terület

Szellőző és klímacsatornák szigetelése



- Szellőző csatorna
- KLIMAMAT 32 szigetelő lamell
- Alumínium öntapadó szalag
- Rögzítő tűskék és tárcsák
- Függesztő pálca



Rendelési kód (raklap)	Hosszúság mm	Szélesség mm	Vastagság mm	Raklap m <sup>2</sup>	Nettó ár Ft/m <sup>2</sup>	Bruttó ár Ft/m <sup>2</sup>
117042	12000	1000	20	120	1 490	1 892
117043	8000	1000	30	80	1 697	2 155
117045	6000	1000	40	60	1 931	2 452
117046	5000	1000	50	50	2 121	2 694
117049	4000	1000	60	40	2 358	2 995
117050	3000	1000	80	30	2 810	3 569
117051	2500	1000	100	25	3 230	4 102

Csak raklapos kiszereelésben rendelhető!

A BRUTTÓ ÁRAK 27% ÁFÁT TARTALMAZNAK.

# KLIMAMAT 40

(korábbi elnevezése: LAROCK 40 ALS)

## Termékinformáció

Alufólia kasírozású kőzetgyapot lamell  
 Termékjelölés: MW-EN-14303-T4-ST(+)+250  
 Vonatkozó szabvány: EN 14303:2009+A1:2013  
 CE tanúsítvány száma: 1415-CPR-7-(C-41/2012)

## Felhasználás

Szellőző- és klímacsatornák, épületgépészeti vezetékek hőszigetelése.

## Műszaki paraméterek

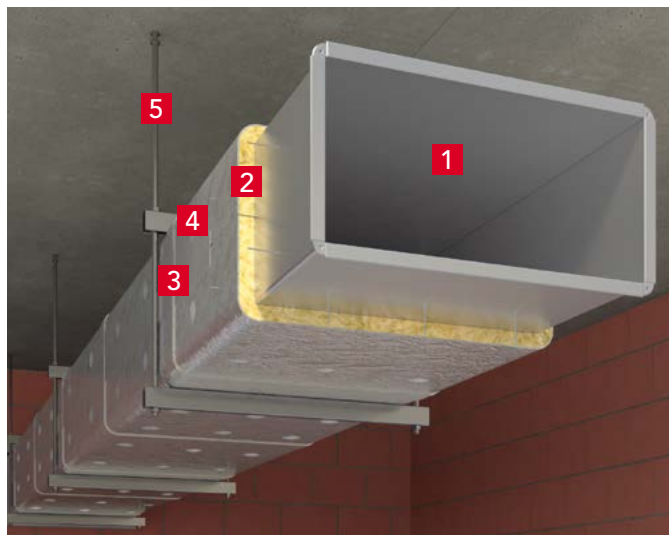
- Hővezetési tényező a középhőmérséklettől függően, sík felületen:

Temp. [°C]	10	100	250
$\lambda$ [W/mK]	0,040	0,061	0,126

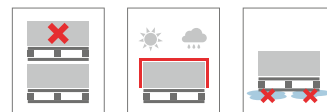
- Alkalmazási hőmérséklet határ: **250°C**
- Olvadáspont  $t_i > 1000$  °C
- Fajlagos hőkapacitás  $C_p = 0,84$  kJ/kg · K
- Tűzvédelmi osztály: **A1**

## Alkalmazási terület

Szellőző és klímacsatornák szigetelése



- Szellőző csatorna
- KLIMAMAT 40 szigetelő lamell
- Alumínium öntapadó szalag
- Rögzítő tüskék és tárcsák
- Függesztő pálca



Rendelési kód (raklap)	Hosszúság mm	Szélesség mm	Vastagság mm	Raklap m <sup>2</sup>	Nettó ár Ft/m <sup>2</sup>	Bruttó ár Ft/m <sup>2</sup>
85330	8000	1000	30	80	1 723	2 188
85332	5000	1000	50	50	2 179	2 768
85335	3000	1000	80	30	2 912	3 699
85337	2500	1000	100	25	3 371	4 281

Csak raklapos kiszerelésben rendelhető!

A BRUTTÓ ÁRAK 27% ÁFÁT TARTALMAZNAK.

# KLIMAMAT

(korábbi elnevezése: ALU LAMELLA MAT)

## Termékinformáció

Alufólia kasírozású kőzetgyapot lamell  
Termékjelölés: MW-EN 14303-T4-ST(+)-250-WS1-MV2  
Vonatkozó szabvány: EN 14303:2009+A1:2013  
CE tanúsítvány száma: 1023-CPR-1213 P

## Felhasználás

Szellőző- és klímacsatornák, épületgépészeti vezetékek hőszigetelése.

## Műszaki paraméterek

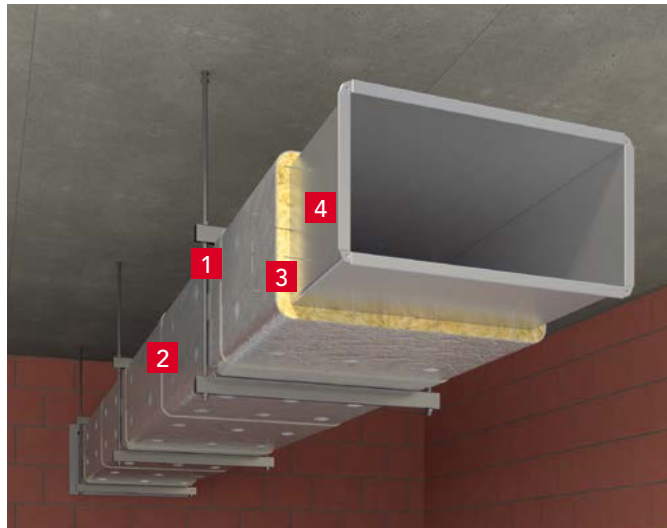
- Hővezetési tényező a középhőmérséklettől függően, sík felületen:

Temp. [°C]	10	50	150	250
$\lambda$ [W/mK]	0,039	0,050	0,083	0,134

- Alkalmazási hőmérséklet határ: **250°C**
- Tűzvédelmi osztály: **A1**

## Alkalmazási terület

Szellőző és klímacsatornák szigetelése



- 1 fűggesztő pálca
- 2 alumínium öntapadó szalag
- 3 KLIMAMAT kőzetgyapot lamell
- 4 Szellőző csatorna



Rendelési kód (raklap)	Hosszúság mm	Szélesség mm	Vastagság mm	Henger m <sup>2</sup>	Raklap m <sup>2</sup>	Nettó ár Ft/m <sup>2</sup>	Bruttó ár Ft/m <sup>2</sup>
189380	10000	1000	20	10,0	240	1 759	2 234
189381	8000	1000	30	8,0	192	2 026	2 573
189383	6000	1000	40	6,0	144	2 533	3 218
187245	5000	1000	50	5,0	120	2 827	3 590
189384	4000	1000	60	4,0	96	3 439	4 367
189385	3000	1000	80	3,0	72	4 440	5 639
189386	2500	1000	100	2,5	60	5 629	7 149

Csak raklapos kiszerelésben rendelhető!

A BRUTTÓ ÁRAK 27% ÁFÁT TARTALMAZNAK.

## Termékinformáció

Öntapadós alufólia kasírozású lamell  
 Termékkjelölés: MW-EN 14303-T4-ST(+)-50-WS1-MV2  
 Vonatkozó szabvány: EN 14303:2009+A1:2013  
 CE tanúsítvány száma: 1023-CPR-1213 P

## Felhasználás

Hőelosztó- és használati melegvíz-vezetékek, csővezetékek és tartályok, továbbá szellőző- és klímacsatornák hőszigetelésére kifejlesztett öntapadós hátsó felülettel ellátott kőzetgyapot lamell.

## Műszaki paraméterek

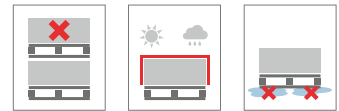
- Hővezetési tényező a középhőmérséklettől függően, sík felületen:

Temp. [°C]	10	50
$\lambda$ [W/mK]	0,039	0,050

- Alkalmazási hőmérséklet határ: **50°C**
- Tűzvédelmi osztály  
(kőzetgyapot ragasztóanyag bevonattal: **A2-s1,d0**)

## Alkalmazási terület

Szellőző és klímacsatornák szigetelése



Rendelési kód (raklap)	Hosszúság mm	Szélesség mm	Vastagság mm	R m <sup>2</sup> K/W	Raklap m <sup>2</sup>	Nettó ár Ft/m <sup>2</sup>	Bruttó ár Ft/m <sup>2</sup>
189325	10000	1000	20	0,50	240	<b>2 026</b>	<b>2 573</b>
189330	8000	1000	30	0,75	192	<b>2 228</b>	<b>2 829</b>
189333	6000	1000	40	1,00	144	<b>2 871</b>	<b>3 647</b>
189377	5000	1000	50	1,25	120	<b>3 233</b>	<b>4 106</b>

**Csak raklapos kiszerelésben rendelhető!**

# CONLIT STEEL PROTECT BOARD

## (Conlit 150 P)

### Termékinformáció

Tűzvédelmi csupasz kőzetgyapot lemez  
 Terméjelölés: MW-EN-13162-T4-WS-WL(P)  
 Vonatkozó szabvány: EN 13162:2012+A1:2015  
 CE tanúsítvány száma: 1415-CPR-19-(C-7/2010)

### Felhasználás

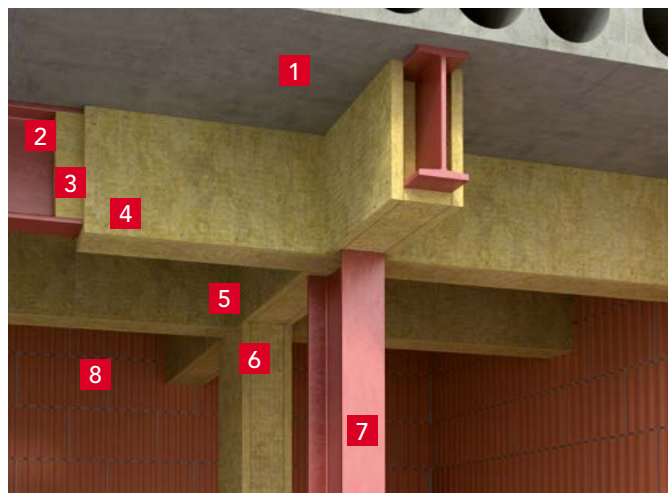
Acélszerkezetek, vasbeton szerkezetek tűzvédelmét biztosító, kőzetgyapottól és tűzálló ragasztóból álló rendszer.

### Műszaki paraméterek

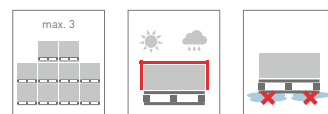
- Deklarált hővezetési tényező:  $\lambda_D = 0,041 \text{ W/m}\cdot\text{K}$
- Tűzvédelmi osztály: **A1**

### Alkalmazási terület

Acélszerkezetek, vasbeton szerkezetek tűzvédelmi szigetelése



- 1 Beton födém
- 2 Acél gerenda
- 3 Toldó lemezek CONLIT Steel Protect Board lemezekből
- 4 Rögzítő szegek
- 5 CONLIT Steel Protect Board lemezek
- 6 CONLIT Glue ragasztó
- 7 Független acéloszlop
- 8 Fal – tűzgátló szerkezet



Rendelési kód (raklap)	Hosszúság mm	Szélesség mm	Vastagság mm	Raklap m <sup>2</sup>	Nettó ár Ft/m <sup>2</sup>	Bruttó ár Ft/m <sup>2</sup>
191677	2000	1200	30*	96,0	<b>3 580</b>	<b>4 547</b>
61018	2000	1200	40*	72,0	<b>4 540</b>	<b>5 765</b>
35399	2000	1200	50*	57,6	<b>5 679</b>	<b>7 213</b>
34668	2000	1200	70*	38,4	<b>7 951</b>	<b>10 097</b>
55640	2000	1200	100*	28,8	<b>10 678</b>	<b>13 561</b>

A BRUTTÓ ÁRAK 27% ÁFÁT TARTALMAZNAK.

\* Nem standard méret. A termék kiszolgálási feltételei egyediek. Ilyen termékvastagságok rendelési szándéka esetén bővebb információért, kérjük, forduljon a műszaki szigetelések értékesítési vezetőjéhez.

# CONLIT STEEL PROTECT BOARD ALU

## (Conlit 150 U (A/F))

### Termékinformáció

Tűzvédelmi alufólia kasírozású kőzetgyapot lemez  
 Termékjelölés: MW-EN-13162-T4-WS-WL(P)  
 Vonatkozó szabvány: EN 13162:2012+A1:2015  
 CE tanúsítvány száma: 1415-CPR-19-(C-7/2010)

### Felhasználás

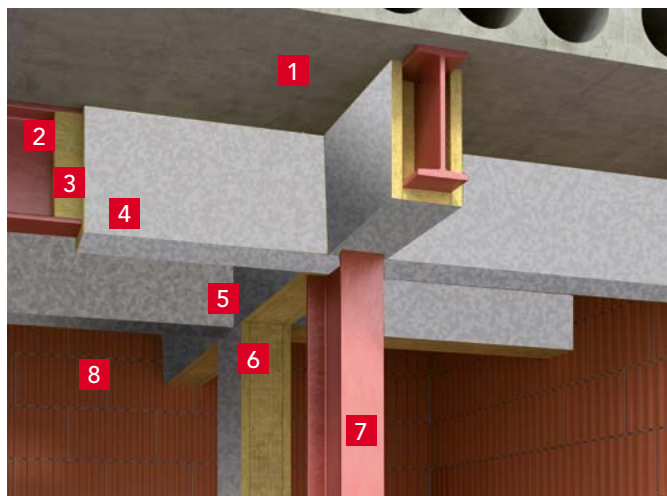
Acélszerkezetek, vasbeton szerkezetek tűzvédelmét biztosító, kőzetgyapotból és tűzálló ragasztóból álló rendszer.

### Műszaki paraméterek

- Deklarált hővezetési tényező:  $\lambda_D = 0,041 \text{ W/m}\cdot\text{K}$
- Tűzvédelmi osztály: **A1**

### Alkalmazási terület

Acélszerkezetek, vasbeton szerkezetek tűzvédelmi szigetelése



- 1 Beton földem
- 2 Acél gerenda
- 3 Toldó lemezek CONLIT Steel Protect Board ALU lemezekből
- 4 Rögzítő szegek
- 5 CONLIT Steel Protect Board ALU lemezek
- 6 CONLIT Glue ragasztó
- 7 Független acéloszlop
- 8 Fal – tűzgátló szerkezet



Rendelési kód (raklap)	Hosszúság mm	Szélesség mm	Vastagság mm	Raklap m <sup>2</sup>	Nettó ár Ft/m <sup>2</sup>	Bruttó ár Ft/m <sup>2</sup>
4308	2000	1200	30*	96,0	<b>4 851</b>	<b>6 161</b>
4309	2000	1200	40*	72,0	<b>5 424</b>	<b>6 888</b>
35142	2000	1200	70*	40,8	<b>8 835</b>	<b>11 220</b>

A BRUTTÓ ÁRAK 27% ÁFÁT TARTALMAZNAK.

\* Nem standard méret. A termék kiszolgálási feltételei egyediek. Ilyen termékvastagságok rendelési szándéka esetén bővebb információért, kérjük, forduljon a műszaki szigetelések értékesítési vezetőjéhez.

# CONLIT DUCTROCK / CONLIT PLUS

## Termékinformáció

Alufólia kasírozású tűzvédelmi kőzetgyapot lemez  
Műszaki engedély száma: ITB-KOT-2021/1925 edition 1;  
P-3335/4305-MPA BS

### Felhasználás

Légutánpótló szellőző- és klímacsatornák, hő- és füstelvezető csatornák tűzvédelmét biztosító, kőzetgyapotból és tűzálló ragasztóból álló rendszer

### Műszaki paraméterek

- Deklarált hővezetési tényező:
  - a CONLIT PLUS 60 ALU esetében:  $\lambda_D = 0,039 \text{ W/m}\cdot\text{K}$
  - a CONLIT PLUS 120 ALU esetében:  $\lambda_D = 0,046 \text{ W/m}\cdot\text{K}$
- Tűzvédelmi osztály: **A1**



## Alkalmazási terület

Szellőző és klímacsatornák tűzvédelmi szigetelése.



Kód raklap	Típus	Hosszúság mm	Szélesség mm	Vastagság mm	Raklap m <sup>2</sup>	Nettó ár Ft/m <sup>2</sup>	Bruttó ár Ft/m <sup>2</sup>
239879	CONLIT PLUS 60	1200	1000	60	24,0	<b>13 297</b>	<b>16 887</b>
239877	CONLIT DUCTROCK 90	1500	1000	60	30,0	<b>18 202</b>	<b>23 117</b>
239878	CONLIT PLUS 120	1200	1000	60	24,0	<b>18 656</b>	<b>23 693</b>

# CONLIT GLUE

## Termékinformáció

Műszaki engedély száma: ITB-KOT-2021/1925 edition 1

### Felhasználás

A CONLIT GLUE a Conlit Steelprotect Board, a CONLIT STEELPROTECT BOARD ALU, valamint a CONLIT DUCTROCK / CONLIT PLUS tűzvédelmi kőzetgyapot szigetelőtermékek és -rendszerek tűzálló, felületkiegénylítő tapasztó anyaga. A CONLIT GLUE a kőzetgyapottáblák felületfolytonosságának kialakítására szolgáló hézagkitöltő termék.



Rendelési kód	Kiszárlás	Nettó ár Ft/vödör	Bruttó ár Ft/vödör
319657	20 kg/vödör	<b>21 718</b>	<b>27 582</b>

A BRUTTÓ ÁRAK 27% ÁFÁT TARTALMAZNAK.



# TECHROCK ALS

## Termékinformáció

Alufólia kasírozású gépészeti hőszigetelő lemez  
 Termékjelölés: MW-EN-14303-T4-ST(+)+250  
 Vonatkozó szabvány: EN 14303:2009+A1:2013  
 CE tanúsítvány száma: 1415-CPR-6-(C-41/2012)

## Felhasználás

A TECHROCK ALS lemezek alkalmasak ipari tárolók, kazánok és hőcserélők, melegváltók, turbinák, szögletes keresztmetszetű légszűrők, valamint sík felületek zajcsökkentő szigetelésére.

## Műszaki paraméterek

- Hővezetési tényező a középhőmérséklettől függően, sík felületen  
 TECHROCK 60 ALS:

Temp. [°C]	10	100	250
$\lambda$ [W/mK]	0,035	0,049	0,085

TECHROCK 80 ALS:

Temp. [°C]	10	100	250
$\lambda$ [W/mK]	0,034	0,045	0,075

TECHROCK 100 ALS:

Temp. [°C]	10	100	250
$\lambda$ [W/mK]	0,034	0,046	0,075

- Alkalmazási hőmérséklet: **250°C**
- Tűzvédelmi osztály: **A1**



## TECHROCK 60 ALS

Rendelési kód	Hosszúság mm	Szélesség mm	Vastagság mm	R m <sup>2</sup> k/w	Raklap m <sup>2</sup>	Nettó ár Ft/m <sup>2</sup>	Bruttó ár Ft/m <sup>2</sup>
251558	1000	600	50*	1,40	60,0	<b>3 421</b>	<b>4 345</b>
155215	1000	600	100	2,80	30,0	<b>5 086</b>	<b>6 459</b>

## TECHROCK 80 ALS

Rendelési kód	Hosszúság mm	Szélesség mm	Vastagság mm	R m <sup>2</sup> k/w	Raklap m <sup>2</sup>	Nettó ár Ft/m <sup>2</sup>	Bruttó ár Ft/m <sup>2</sup>
251559	1000	600	50*	1,40	60,0	<b>3 645</b>	<b>4 629</b>
155222	1000	600	100*	2,85	30,0	<b>5 915</b>	<b>7 512</b>

## TECHROCK 100 ALS

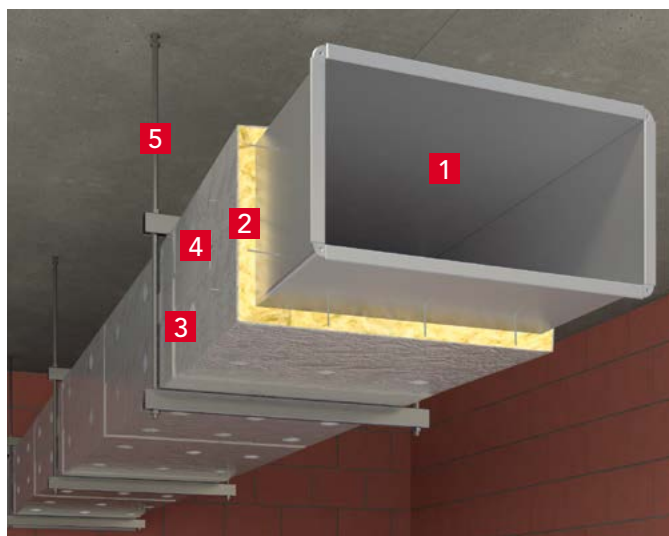
Rendelési kód	Hosszúság mm	Szélesség mm	Vastagság mm	R m <sup>2</sup> k/w	Raklap m <sup>2</sup>	Nettó ár Ft/m <sup>2</sup>	Bruttó ár Ft/m <sup>2</sup>
251561	1000	600	50*	1,35	48,0	<b>4 423</b>	<b>5 617</b>
251563	1000	600	100*	2,70	28,8	<b>7 441</b>	<b>9 450</b>

A BRUTTÓ ÁRAK 27% ÁFÁT TARTALMAZNAK.

\* Nem standard méret. A termék kiszolgálási feltételei egyedi. Ilyen termékvastagságok rendelési szándéka esetén bővebb információért, kérjük, forduljon a műszaki szigetelések értékesítési vezetőjéhez.

## Alkalmazási terület

Ipari tárolók, kazánok, hőcserélők szigetelése.



- Szellőző csatorna
- TECHROCK 60 ALS, TECHROCK 80 ALS, TECHROCK 100 ALS**
- Alumínium öntapadó szalag
- Rögzítő túska és tárcsa
- Függesztő pálcá



Magasépítés /GBI/  
Magastető és beltéri szigetelések

Magasépítés /GBI/  
Válaszfal és akusztikai szigetelések

Magasépítés /GBI/  
Homlokzati hőszigetelések

Vakolható szigetelés /RET/

Lapostető /FRI/ Lapostető  
hőszigetelések – projekttermékek

Gépezet /ITI/ Gépészeti  
és tűzvédelmi szigetelések

# FIREROCK

## Termékinformáció

Alufólia kasírozással ellátott kőzetgyapot lemez, kandallók szigetelésére.

Termékjelölés: MW-EN 13162-T3-CS(10)0,5-WS

Vonatkozó szabvány: EN 13162:2012+A1:2015

CE tanúsítvány száma: 1390-CPR-0318/11/P

### Felhasználás

A FIREROCK kőzetgyapot lemez kandallótér hátfalának és környezetének hő- és tűzvédelmi szigetelésére szolgáló termék.

### Műszaki paraméterek

- Deklarált hővezetési tényező:  $\lambda_D = 0,038 \text{ W/m}\cdot\text{K}$
- Alkalmazási hőmérséklet határ: **580°C**
- Tűzvédelmi osztály: **A1**



## Alkalmazási terület

Kandallók szigetelése.



- 1 FIREROCK kőzetgyapot lemez
- 2 Szellőzőrács
- 3 Gipszkartonból készült kandallóház
- 4 Füstcső
- 5 Fa gerenda
- 6 Kandalló betét
- 7 Kandalló kőlap



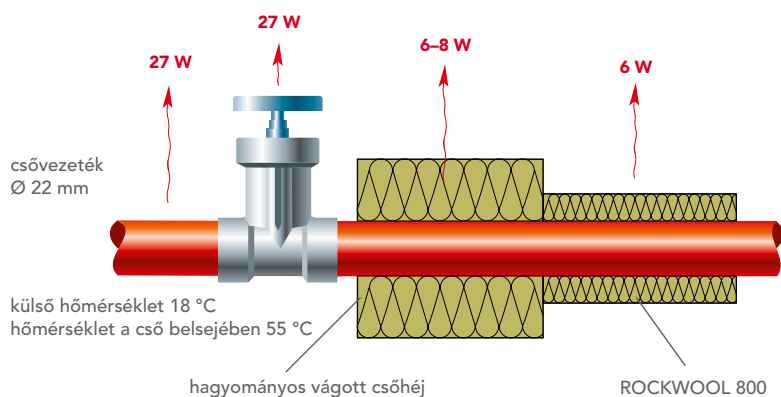
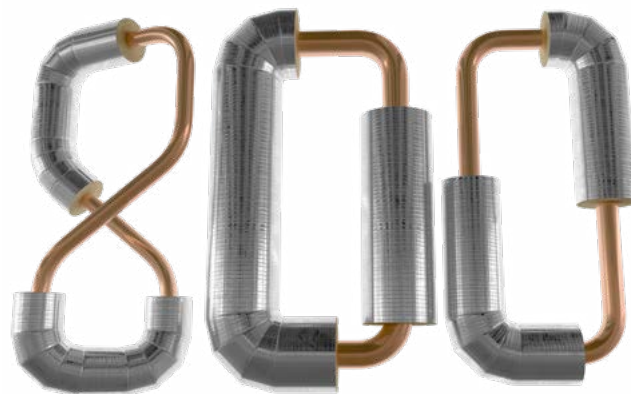
Rendelési kód (raklap)	Méret mm x mm	Szélesség mm	Vastagság mm	R m <sup>2</sup> k/w	Raklap m <sup>2</sup>	Nettó ár Ft/m <sup>2</sup>	Bruttó ár Ft/m <sup>2</sup>
56764	1000	600	25	0,65	57,6	<b>4 056</b>	<b>5 151</b>
56766	1000	600	30	0,75	48,0	<b>4 519</b>	<b>5 739</b>

A BRUTTÓ ÁRAK 27% ÁFÁT TARTALMAZNAK.

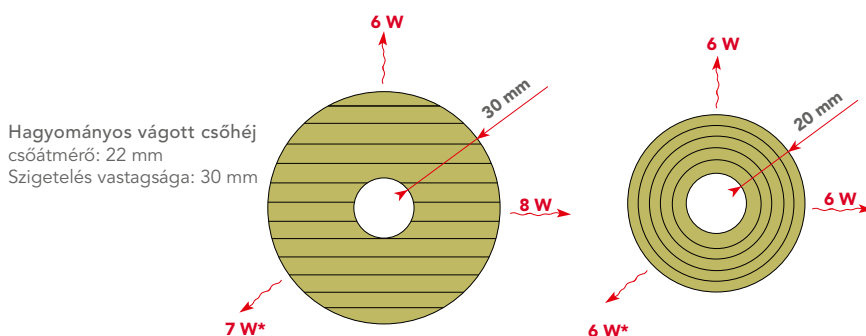
## ROCKWOOL 800

### A csőhék új generációja

A ROCKWOOL 800 a szigetelések új generációját képviselő tűzálló, AS minőségű kőzetgyapot csőhék, alufólia kasírozással. A kőzetgyapotszalak tekercselt elrendezése még kedvezőbb hőszigetelő tulajdonságot biztosít, ami tovább csökkenti a hővesztéséget. A ROCKWOOL 800 modern gyártástechnológiájának köszönhetően kiváló minőségű, nagyobb mechanikai ellenállású, hosszú távon is tartós terméket alkottunk. A ROCKWOOL 800 AS minőségű termék felhasználásával a rozsdamentes acélfelületek korróziója is megelőzhető.



- újfajta, tekercselt szálelrendezés = további hővesztés-csökkenés
- tűzálló termék A2I-s1,d0
- $\lambda_{10} = 0,033 \text{ W}\cdot\text{m}^{-1}\cdot\text{K}^{-1}$   
állandó lambda érték a csőhék teljes felületén
- nagy mechanikai ellenállás
- alak- és mérettartó hosszú távon is



### HŐMEGTAKARÍTÁS A ROCKWOOL 800 TEKERCELT CSŐHÉJ HASZNÁLATÁVAL

Belső átmérő [mm]	szigetelés vastagsága [mm]							
	20	30	40	50	60	70	80	100
15	75 %	79 %						
18	77 %	80 %						
22	78 %	81 %	84 %					
28	79 %	83 %	85 %	86 %				
35	80 %	84 %	86 %	87 %				
42	81 %	84 %	86 %	88 %	89 %			
48	81 %	85 %	87 %	88 %	89 %			
54	81 %	85 %	87 %	89 %	90 %			
60	82 %	85 %	88 %	89 %	90 %			
64	82 %	86 %	88 %	89 %	90 %			
70		86 %	88 %	89 %	90 %	91 %		
76		86 %	88 %	89 %	90 %	91 %		
89		86 %	88 %	90 %	91 %	92 %	92 %	
108		86 %	89 %	90 %	91 %	92 %	93 %	93 %
114		87 %	89 %	90 %	91 %	92 %	93 %	93 %
133		87 %	89 %	90 %	91 %	92 %	93 %	94 %
140		87 %	89 %	90 %	91 %	92 %	93 %	94 %
159				91 %	92 %	92 %	93 %	94 %
169				91 %	92 %	92 %	93 %	94 %

A számításokat 18 ° C-os külső, és 55 ° C-os belső (cső belsejében mért) hőmérsékleten végeztük. A százalékos értékek a szigetelés nélküli, illetve a ROCKWOOL 800 termékkel szigetelt csővezetékek közötti eltérést mutatja.

Magasépítés /GBI/  
Magastető és beltéri szigetelések

Magasépítés /GBI/  
Válaszfal és akusztikai szigetelések

Magasépítés /GBI/  
Homlokzati hőszigetelések

Vakolható szigetelés /RET/

Lapostető /FRI/ Lapostető  
hőszigetelések – projekttermékek

Gépezet /ITI/ Gépezeti  
és tűzvédelmi szigetelések

# ROCKWOOL 800

## Termékinformáció

Alufólia kasírozással ellátott, AS minőségű tekercselt csőháj.  
 Termékjelölés: MW-EN 14303-T9(T8D<sub>0</sub><150)-ST(+250-WS1-MV2-CL10  
 Vonatkozó szabvány: EN 14303:2009 + A1:2013  
 CE tanúsítvány száma: 0751-CPR.2-039.2-01, 0751-CPR.2-039.0-01,  
 0751-CPR.2-008.2-01, 0751-CPR.2-008.3-01

## Felhasználás

Fűtési és ipari melegtechnológiai csővezetékek, hőtápvetékek hőszigetelése.

## Műszaki paraméterek

- Alkalmazási hőmérséklet: **250°C**
- Vízfelvétel rövid ideig tartó vízbe merítéskor: **WS ≤ 1 kg/m<sup>2</sup>**
- Páraáteresztő képesség: **MV 2**
- Tűzvédelmi osztály: **A2<sub>1</sub>-s<sub>1</sub>,d<sub>0</sub>; A2-s<sub>1</sub>,d<sub>0</sub> D<sub>0</sub>>300 mm esetén**
- Hővezetési tényező a középhőmérséklettől függően, sík felületen: 0. táblázat

°C	50	100	150
λ <sub>0</sub> (m·K)	0,037	0,044	0,052

1. táblázat

°C	50	100	150
λ <sub>0</sub> (m·K)	0,039	0,046	0,056

- A kékkel jelzett termékek esetén – a lambda értéket ld. az 1. táblázatban

A többi termék esetében ld. a 0. táblázatban.

λ<sub>10</sub> = **0,033 W/mK** – a 0. táblázat értékeihez tartozó csőhajak esetében

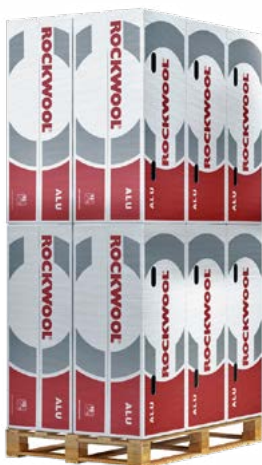
λ<sub>10</sub> = **0,034 W/mK** – az 1. táblázat értékeihez tartozó csőhajak esetében

## Alkalmazási terület

Csővezetékek, hőtápvetékek szigetelése.



- 1 csővezeték
- 2 ROCKWOOL 800



Raklapméretek: 1200 × 800 × 2160 mm  
 Egy raklap tartalma: 2,0736 m<sup>3</sup>



Csomagméretek: 1020 × 392 × 391 mm  
 Egy csomag tartalma: 0,157 m<sup>3</sup>



Belső átmérő	Falvastagság [mm]							
	20	30	40	50	60	70	80	100
	hossz 1000 mm							
nettó ár [Ft] / bruttó ár [Ft] Rendelési termékkód / db szám a dobozban								
15	<b>1 200 / 1 524</b> 32032/48	<b>1 520 / 1 930</b> 109062/25	<b>1 960 / 2 489</b> 217592/16					
18	<b>1 390 / 1 765</b> 32033/42	<b>1 890 / 2 400</b> 109060/25	<b>2 370 / 3 010</b> 217593/12					
22	<b>1 470 / 1 867</b> 32034/36	<b>1 995 / 2 534</b> 109051/20	<b>2 500 / 3 175</b> 17475/13	<b>2 850 / 3 620</b> 16211/9	<b>3 515 / 4 464</b> 20059/6			
28	<b>1 600 / 2 032</b> 32035/30	<b>2 110 / 2 680</b> 32036/20	<b>2 560 / 3 251</b> 17479/12	<b>2 900 / 3 683</b> 16212/9	<b>3 675 / 4 667</b> 18060/6			
35	<b>1 670 / 2 121</b> 32037/25	<b>2 180 / 2 769</b> 32038/16	<b>2 700 / 3 429</b> 17467/9	* / *	<b>3 805 / 4 832</b> 18061/5			
42	<b>1 760 / 2 235</b> 32039/20	<b>2 285 / 2 902</b> 32040/12	<b>2 760 / 3 505</b> 32041/9	<b>3 590 / 4 559</b> 14566/6	<b>4 105 / 5 213</b> 19417/4			
48	<b>1 935 / 2 457</b> 14567/16	<b>2 365 / 3 004</b> 109056/12	<b>2 850 / 3 620</b> 32042/9	<b>3 650 / 4 636</b> 14569/6	<b>4 195 / 5 328</b> 16421/4			
54	<b>1 958 / 2 487</b> 74248/16	<b>2 460 / 3 124</b> 74256/10	<b>2 900 / 3 683</b> 74251/8	<b>3 750 / 4 763</b> 74253/5	* / *	<b>19065/4</b>		
60	<b>2 178 / 2 766</b> 14573/12	<b>2 550 / 3 239</b> 14574/9	<b>3 350 / 4 255</b> 14575/6	* / *	<b>260286/5</b>	<b>266975/1</b>		
64	* / *	* / *	* / *	* / *	* / *	<b>266978/1</b>		
70		* / *	* / *	* / *	* / *	<b>27686/1</b>		
76		<b>2 870 / 3 645</b> 16788/7	<b>3 790 / 4 813</b> 16789/5	* / *	* / *	<b>266981/1</b>	<b>266982/1</b>	
89		<b>3 250 / 4 128</b> 16791/6	* / *	* / *	* / *	* / *	* / *	<b>16040/1</b>
108		* / *	* / *	* / *	* / *	* / *	* / *	<b>14602/1</b>
114		<b>267587/4</b>	<b>229833/1</b>	<b>267377/1</b>	<b>267378/1</b>	<b>267623/1</b>	<b>267380/1</b>	<b>15945/1</b>
133		* / *	* / *	* / *	* / *	* / *	* / *	<b>15951/1</b>
140		<b>229838/1</b>	<b>229909/1</b>	<b>229910/1</b>	<b>229836/1</b>	<b>267431/1</b>	<b>29581/1</b>	<b>15945/1</b>
159		<b>267588/4</b>	<b>229909/1</b>	<b>229910/1</b>	<b>229836/1</b>	<b>267431/1</b>	<b>29581/1</b>	<b>15945/1</b>
169		* / *	* / *	* / *	* / *	* / *	* / *	<b>15951/1</b>
194		<b>229838/1</b>	<b>229841/1</b>	<b>266996/1</b>	<b>266997/1</b>	<b>28669/1</b>	<b>15950/1</b>	<b>15951/1</b>
219		* / *	* / *	* / *	* / *	* / *	* / *	<b>16013/1</b>
273		<b>229844/1</b>	<b>267000/1</b>	<b>267001/1</b>	<b>267221/1</b>	<b>21958/1</b>	<b>17915/1</b>	<b>16013/1</b>
				* / *	* / *	* / *	* / *	<b>15954/1</b>
				<b>267068/1</b>	<b>16722/1</b>	<b>17661/1</b>	<b>19233/1</b>	<b>15954/1</b>
				* / *	* / *	* / *	* / *	<b>20686/1</b>
				<b>267220/1</b>	<b>29582/1</b>	<b>68597/1</b>	<b>29583/1</b>	<b>20686/1</b>
								<b>18132/1</b>
								<b>16006/1</b>
								<b>16005/1</b>

A \*-al jelölt termékfajták esetében az árral kapcsolatban kérjük érdeklődjön a műszaki szigetelések értékesítési vezetőnél. Elérhetőségét ld. a következő oldalon.

Magasépítés /GBI/  
Magastető és beltéri szigetelések

Magasépítés /GBI/  
Válaszfal és akusztikai szigetelések

Magasépítés /GBI/  
Homlokzati hőszigetelések

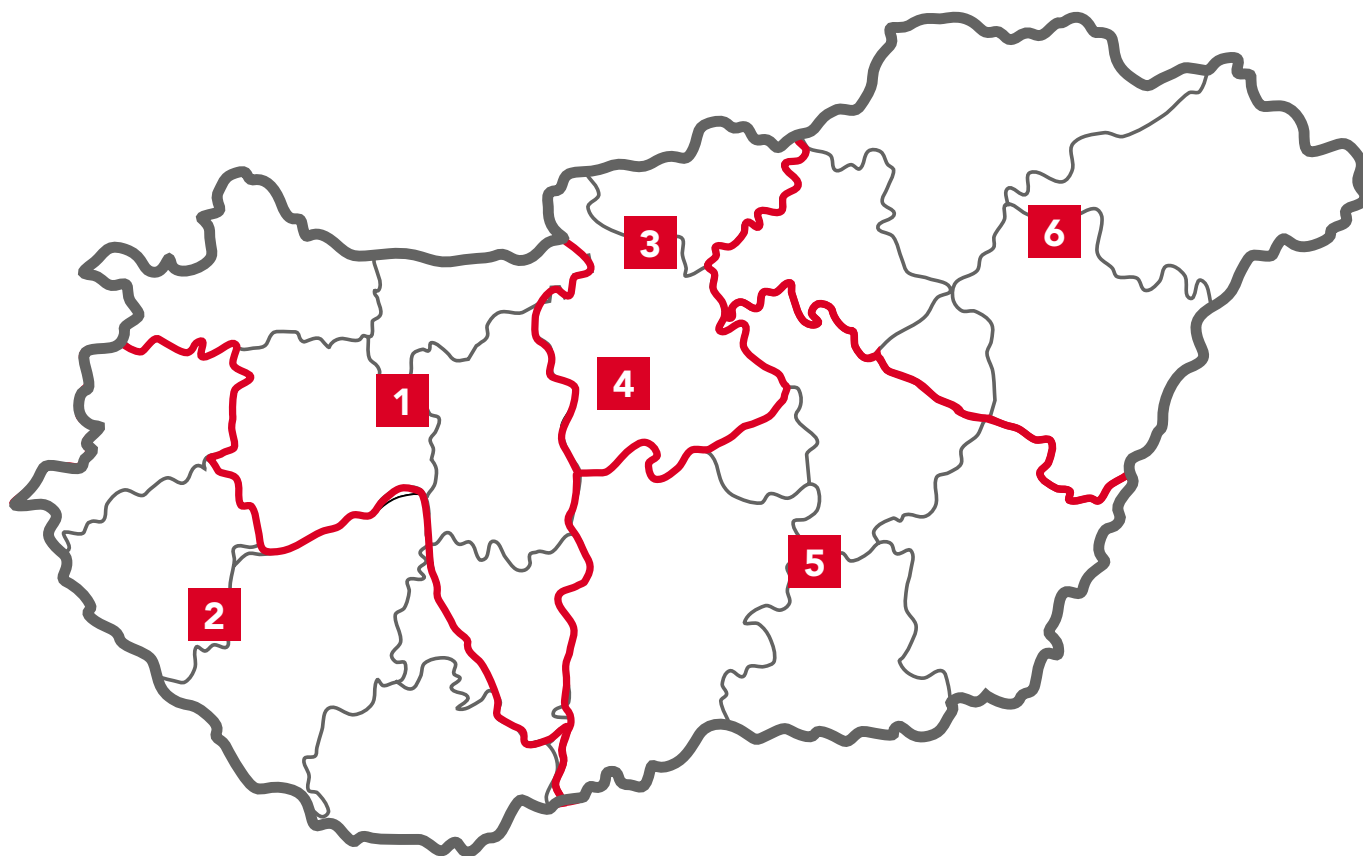
Vakolható szigetelés /RET/

Lapostető /FRI/ Lapostető  
hőszigetelések – projektktermékek

Gépezet /ITI/ Gépezeti  
és tűzvédelmi szigetelések

# Építkezik, felújít?

Hívja az Önhöz legközelebbi szaktanácsadónkat!



## 1. Északnyugat-Magyarország

Vasvári László  
Tel.: +36 30 311 9719  
laszlo.vasvari@rockwool.com

## 2. Délnyugat-Magyarország

Ambrus Zsolt  
Tel.: +36 30 311 1783  
zsolt.ambrus@rockwool.com

## 3. Közép-Magyarország

Bartha Beatrix  
Tel.: +36 30 268 1485  
beatrix.bartha@rockwool.com

## 4. Közép-Magyarország

Kiss Norbert  
Tel.: +36 30 971 4290  
norbert.kiss@rockwool.com

## 5. Délkelet-Magyarország

Gevicser Endre  
Tel.: +36 30 630 1641  
endre.gevicser@rockwool.com

## 6. Északkelet-Magyarország

Pekár Dávid  
Tel.: +36 30 901 3162  
david.pekar@rockwool.com

## Műszaki szigetelések

Mészáros József  
értékesítési vezető  
Tel.: +36 30 458 0811  
jozsef.meszáros@rockwool.com

## Szaktanácsadás építészek, tűzvédelmi szakemberek részére

Lestyán Mária  
fejlesztési vezető  
Tel.: +36 30 474 1702  
maria.lestyan@rockwool.com

## Lapostető, ipari csarnok szigetelések

Hegedűs Viktor  
key account manager  
Tel.: +36 30 216 4628  
viktor.hegedus@rockwool.com

## Szaktanácsadás-építészlátogatás



Teleki János  
kiemelt tervezői kapcsolatokért  
felelős vezető  
Tel.: +36 30 268 1484  
janos.teleki@rockwool.com

A KISZOLGÁLÁS SZERZŐDÖTT PARTNEREINKEN KERESZTÜL,  
A MINDENKOR ÉRVÉNYES SZÁLLÍTÁSI FELTÉTELEK SZERINT TÖRTÉNIK!

A technológiai fejlesztésekből és a legújabb kutatások eredményeinek felhasználásából adódó változtatások jogát fenntartjuk. Az esetleges nyomdai hibákért felelősséget nem vállalunk!

# Termékcímke magyarázat

2013. július 1-jén a módosult a 305/2011/EU rendelet az építési termékek forgalmazására vonatkozóan. A harmonizált szabványok vagy európai műszaki értékelés hatálya alá tartozó termékek akkor hozhatóak forgalomba, valamint a 275/2013. Korm. rendelet alapján akkor tervezhető, építhető be, ha a gyártó csatolja a termékhez annak Teljesítmény-nyilatkozatát. A ROCKWOOL Hungary Kft. a termékei mellé elektronikus úton csatolja a teljesítmény nyilatkozatot. Ezt úgy kell értelmezni, hogy a termék címkéjén megtalálható az a webcím (3), ahol ha megadadásra kerül az egyedi terméktípus-azonosító kód (4) pl. RW-PL-G-1041-I akkor le lehet tölteni a konkrét termékhez csatolt DoP-ot/Teljesítménynyilatkozatot. Teljesítmény nyilatkozatra lehet terméknév szerint is keresni, ezt a funkciót elsősorban tervezőknek ajánljuk, mivel ebben az esetben nem a konkrét termékhez csatolt nyilatkozatot éadjuk el.

<b>FRONTROCK SUPER</b>		2 Thermal insulation in building (THB) Építékek hőszigetelőjére (THB) Для теплоизоляции зданий (THB) Binalar için isi yalıtım ürünüleri (THB) Statybinių termoizoliaciniai gaminiai (THB) Sturimzoliācijas izstrādājumi ēkām (THB) Ehituskiud soojusisoleeritooted (THB) Építési hőszigetelő termékek (THB) Tepelné izolační výrobky pro stavebnictví (THB) Tepeline izolačné výrobky pro stavebníctvo (THB)			
1 	$d = 200$ [mm]	3 1415-CPR-9-(C-7/2010) dop.rockwool.com www.rockwool.hu	CE 11 1415 19 12 EN 13162:2012+A1:2015 RW-PL-G-1079-I RW-PL/G-DoP-/T/1079/20/w1		
8 L = 1000	b = 600	7 10:35 19/01/2023 Production date: CZ01TAPACU1190123 Mat no. Rockbis:	9 $\lambda_D$ W/m <sup>2</sup> K 0,036	10 $R_D$ m <sup>2</sup> ·K/W 5.55	6 RiF A1
pac/pal = 12	m <sup>2</sup> = 14.4		T5 WS DS(70,-) TR10 CS(10)20	MU1 WL(P) DS(70,90) PL(5)250	14
		281727	ROCKWOOL® Producer / Gyártó: ROCKWOOL Hungary Kft. Keszthelyi út 53. 8300 Tapolca, Hungary 13		

- |  |  |
|--|--|
| 1. A termék kereskedelmi neve                | 9. Deklarált hővezetési tényező  |
| 2. A termék alkalmazási területe             | 10. Hővezetési ellenállás  |
| 3. A DoP elérési webcíme                     | 11. A megfelelőség értékelésben részt vevő bejelentett szervezet száma és az igazolás száma. |
| 4. Egyedi terméktípus-azonosító kód          | 12. A termék első jelölése évének utolsó két számjegye amióta CE-jelöléssel van ellátva.     |
| 5. DoP – Teljesítménynyilatkozat száma       | 13. A gyártó címe  |
| 6. Tűzvédelmi osztály                        | 14. Bejelentett teljesítmény szintje vagy osztályai  |
| 7. A gyártás időpontja                       |  |
| 8. Méretek (hosszúság, szélesség, vastagság) |  |

## A ROCKWOOL Hungary Kft. szállítási feltételei: a Megrendelőt terhelő fuvar költségek

Szerződött kereskedelmi partnereink esetében a Megrendelőt az alábbi fuvar költségek terhelik:

- Szóló járműves kiszállítás díja: 15.000 HUF/szóló autó
- Szállítási felár 1-6 raklap közötti mennyiségnél: 15.000,- Ft/raklap
- Áru visszaszállítás: 500 Ft/km
- Állásidő az átvevőnél: 7.000,- Ft/megkezdett óra
- Fuvarlemondás díja a rakodás napján: 58.000,-Ft

A rendelés módosítása legkésőbb 5 nappal a visszaigazolt szállítási dátumot megelőzően lehetséges. A fent nem érintett esetekben az aktuális éves kereskedelmi keretszerződésben írtak az irányadóak!



**ROCKWOOL Hungary Kft.**

Budapesti iroda:

H-1123 Budapest, Alkotás út 39/c.

Tel.: +36 1 225 2400

info@rockwool.hu

www.rockwool.com/hu

A ROCKWOOL Csoport világelső a kőzetgyapot termékek gyártásában, az épületszigeteléstől az hangszigetelő mennyezeti megoldásokon át a homlokzati szigetelőrendszerekig. Sokrétű kínálatunk kertészeti megoldásokat, valamint az ipari felhasználásra tervezett kőzetgyapot termékeket is felölel, továbbá a feldolgozóipar, illetve a tengerhajózási terület számára is nyújtunk megoldásokat. Hiszünk abban, hogy a termékeinket és szolgáltatásainkat használó vevőink kényelmes életének megteremtéséhez folyamatosan hozzájárulhatunk, valamint segítjük ügyfeleinket és a szigetelőtermékeinket alkalmazó közösségeket abban, hogy könnyebben megbirkózhassanak napjaink legnagyobb fenntarthatósági kihívásaival, beleértve a túlzott energiafogyasztást, a zajszennyezést, a tűzállóságot, és a klímaváltozást.

A ROCKWOOL®, Rockfon®, Rockpanel®, Grodan® és Lapinus® a ROCKWOOL Csoport bejegyzett védjegyei.