

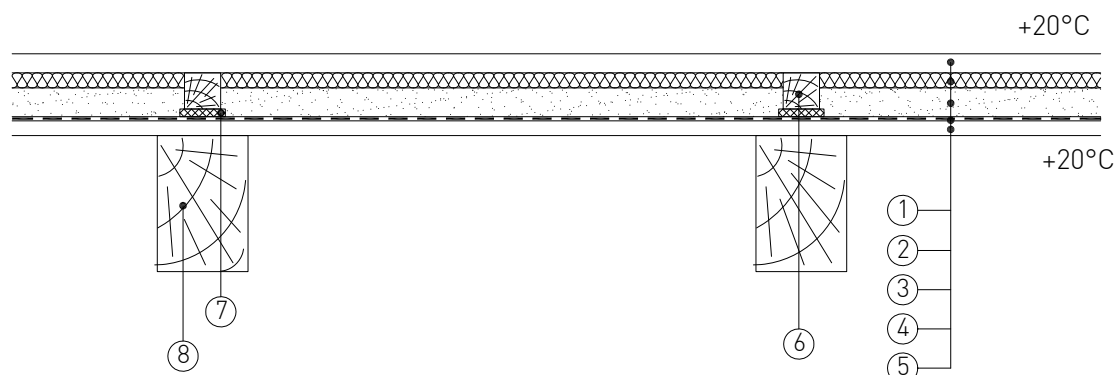
### 3.1 Közbenső födém hő- és hangszigetelése

01 Közbenső födém lépéshang elleni szigetelése

10 Látszó gerendás fa födém, úsztatott szárazpadló homok feltöltéssel



Lezárva.: 2019.03.14.



1. Hajópadló, csaphornycs faforgács vagy rétegelt lemez
2. ROCKWOOL Steprock HD lépéshangszigetelő lemez
3. Homok feltöltés
4. Technológiai szigetelés
5. Faforgács-, vagy rétegelt lemez
6. Párnafa 48/48
7. Rugalmas, zártcellás műanyaghab alátét
8. Alulról látszó fagerenda

A táblázatban szereplő teljesítmény adatok a segédlet kiadásának időpontjában érvényes állapotot mutatják. Mielőtt alkalmazni szeretné azokat, győződjön meg róla, hogy időközben nem jelent-e meg a termék nyilatkozatának újabb kiadású változata! Az aktuális teljesítménynyilatkozatok a [www.rockwool.hu/teljesitmenynyilatkozat](http://www.rockwool.hu/teljesitmenynyilatkozat) oldalról tölthetők le!

Terméknév	Steprock HD d=20-100mm
Harmonizált műszaki előírás	MW-EN-13162-T6-DS(70,-)-CS(10)30-SD25*-SD22**-WS-WL(P)-CP(4)-MU1
Hővezetési ellenállás és hővezetési tényező	0,039 W/mK
Vastagság, tűrési osztályok	T6
Méretállandóság 23 °C-on, 90% páratartalommal	≤ 1,0 %
Lapsíkkal párhuzamos szakítószilárdság	OK
Tűzvédelmi osztály	A1
Összenyomhatóság [CP], dL-dB vastagság	CP2
Dinamikai merevség	25 MN/m <sup>3</sup> , 22 MN/m <sup>3</sup>
Rövid ideig tartó vízfelvétel	<1kg/m <sup>2</sup>
Hosszú ideig tartó vízfelvétel	<3kg/m <sup>2</sup>
Páraáteresztés	MU1
Áramlási ellenállás	21 kPa s/m <sup>2</sup>
Veszélyes anyagok	megfelelt

Követelmény érték a lakás lakószobája és másik lakás bármely helyisége között (függőlegesen) R'w+C: 51 dB L'wv : 55 dB

A szigetelési rétegrend tervezése során alkalmazandó legfontosabb szabványok és műszaki előírások:

1. MSZ 15601:2007 számú szabvány - Épületen belüli hangszigetelési követelmények
2. Az MSZ EN 832 szabványcsoporthoz készült 7/2006. [V. 24.] TNM rendelet [módosítva: 20/2014 (III. 7.) BM rendelettel]
3. 54/2014. [XII. 5.] BM rendelet az Országos Tűzvédelmi Szabályzatról
4. MSZ EN 13162 [Hőszigetelő termékek épületekhez. Gyári készítésű ásványgyapot [MW-] termékek. Műszaki előírások.]

A bemutatott rajz a szerkezet kialakításának egy lehetséges változatát ábrázolja. A tervezett szerkezetek minden esetben méretezendők, kialakításuk a vonatkozó előírásoknak és követelményeknek ( tartószerkezeti, energetikai, akusztikai, stb.) megfelelő legyen!

0 10 20 30

ROCKWOOL Hungary Kft.

Iroda: 06-1-225-2400 • E-mail: info@rockwool.hu • Web: www.rockwool.hu