

3.1

Közbenső födém hő- és hangszigetelése

01

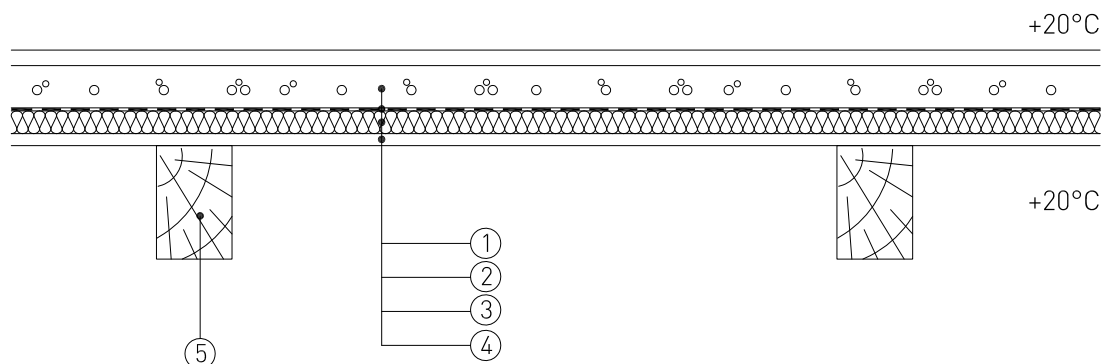
Közbenső födém lépéshang elleni szigetelése

3

Úsztatott padlóburkolattal, látszó gerendás fa födém esetén



Lezárva.: 2017.03.24.



1. Cement esztrich
2. Technológiai szigetelés
3. ROCKWOOL Steprock ND lépéshangszigetelő kőzetgyapot lemez
4. Látszó deszka burkolat
5. Alulról látszó fagerenda

A táblázatban szereplő teljesítmény adatok a segédlet kiadásának időpontjában érvényes állapotot mutatják. Mielőtt alkalmazni szeretné azokat, győződjön meg róla, hogy időközben nem jelent-e meg a termék nyilatkozatának újabb kiadású változata! Az aktuális teljesítménynyilatkozatok a www.rockwool.hu/telesitmenynyilatkozat oldalról tölthetők le!

Terméknév	Steprock ND d=20-100mm	
Harmonizált műszaki előírás	MW-EN-13162-T6-WS-WL PI-CS 10 20-CP4-AF21-SD10_MU1	
Hővezetési ellenállás és hővezetési tényező	0,037 W/mK	
Vastagság, tűrési osztályok	T6	
Méretállandóság 23 °C-on, 90% páratartalommal	≤ 1,0 %	
Lapsíkkal párhuzamos szakítószilárdság	OK	
Tűzvédelmi osztály	A1	
Összenyomhatóság (CP), dL-dB vastagság	CP4	
Dinamikai merevség	10 MN/m3	
Rövid ideig tartó vízfelvétel	<1kg/m2	
Hosszú ideig tartó vízfelvétel	<3kg/m2	
Páraáteresztés	MU1	
Áramlási ellenállás	21 kPa s/m2	
Veszélyes anyagok	megfelelt	

Követelmény érték a lakás lakószobája és másik lakás bármely helyisége között (függőlegesen) R'w+C: 51 dB L'nw : 55 dB

A szigetelési rétegrend tervezése során alkalmazandó legfontosabb szabványok és műszaki előírások:

1. MSZ 15601:2007 számú szabvány - Épületen belüli hangszigetelési követelmények
2. Az MSZ EN 832 szabványcsoporthoz készült 7/2006. (IV. 24.) TNM rendelet [módosítva: 20/2014 (III. 7.) BM rendelettel]
3. 54/2014. (XII. 5.) BM rendelet az Országos Tűzvédelmi Szabályzatról
4. MSZ EN 13162 [Hőszigetelő termékek épületekhez, Gyári készítésű ásványgyapot (MW-) termékek, Műszaki előírások.]

A bemutatott rajz a szerkezet kialakításának egy lehetséges változatát ábrázolja. A tervezett szerkezetek minden esetben méretezendők, kialakításuk a vonatkozó előírásoknak és követelményeknek [tartószerkezeti, energetikai, akusztikai, stb.] megfelelő legyen!

0 10 20 30