

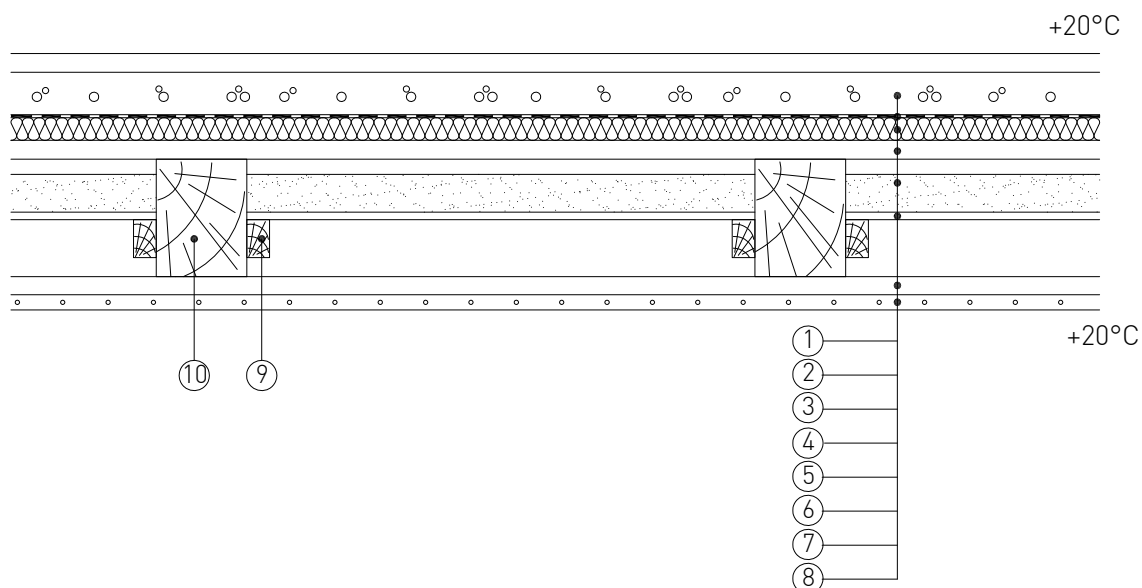
3.1 Közbenső födém hő- és hangszigetelése

01 Közbenső födém lépéshang elleni szigetelése

5 Úsztatott padlóburkolattal, homok feltöltéses borított gerendafödémnél



Lezárva.: 2019.03.14.



1. Cement esztrich
2. Technológiai szigetelés
3. ROCKWOOL Steprock ND lépéshangszigetelő lemez
4. Faforgács-, vagy rétegelt lemez
5. Homok feltöltés
6. Rétegelt lemez betét
7. Deszka
8. Nádazás, vakolat
9. 30/50 lécs
10. Fa födémgerenda

A táblázatban szereplő teljesítmény adatok a segédlet kiadásának időpontjában érvényes állapotot mutatják. Mielőtt alkalmazni szeretné azokat, győződjön meg róla, hogy időközben nem jelent-e meg a termék nyilatkozatának újabb kiadású változata! Az aktuális teljesítménynyilatkozatok a www.rockwool.hu/teljesitmenynyilatkozat oldalról tölthetők le!

Terméknév	Steprock ND d=20-100mm	
Harmonizált műszaki előírás	MW-EN-13162-T6-DS(70,-)-CS(10)20-SD27*-SD24**-WS-WL P -CP(4)-MU1	
Hővezetési ellenállás és hővezetési tényező	0,037 W/mK	
Vastagság, tűrési osztályok	T6	
Méretállandóság 23 °C-on, 90% páratartalommal	≤ 1,0 %	
Lapsikkal párhuzamos szakítószilárdság	OK	
Tűzvédelmi osztály	A1	
Összenyomhatóság [CP], dL-dB vastagság	CP4	
Dinamikai merevség	27 MN/m ³ , 24 MN/m ³	
Rövid ideig tartó vízfelvétel	<1kg/m ²	
Hosszú ideig tartó vízfelvétel	<3kg/m ²	
Páraáteresztés	MU1	
Áramlási ellenállás	21 kPa s/m ²	
Veszélyes anyagok	megfelelt	

Követelmény érték a lakás lakószobája és másik lakás bármely helyisége között (függőlegesen) R'w+C: 51 dB L'nw : 55 dB

A szigetelési rétegrend tervezése során alkalmazandó legfontosabb szabványok és műszaki előírások:

1. MSZ 15601:2007 számú szabvány - Épületen belüli hangszigetelési követelmények
2. Az MSZ EN 832 szabványcsoporthoz készült 7/2006. [V. 24.] TNM rendelet [módosítva: 20/2014 (III. 7.) BM rendelettel]
3. 54/2014. [XII. 5.] BM rendelet az Országos Tűzvédelmi Szabályzatról
4. MSZ EN 13162 [Hőszigetelő termékek épületekhez. Gyári készítésű ásványgyapot [MW-] termékek. Műszaki előírások.]

A bemutatott rajz a szerkezet kialakításának egy lehetséges változatát ábrázolja. A tervezett szerkezetek minden esetben méretezendők, kialakításuk a vonatkozó előírásoknak és követelményeknek (tartószerkezeti, energetikai, akusztikai, stb.) megfelelő legyen!

0 10 20 30

ROCKWOOL Hungary Kft.

Iroda: 06-1-225-2400 • E-mail: info@rockwool.hu • Web: www.rockwool.hu