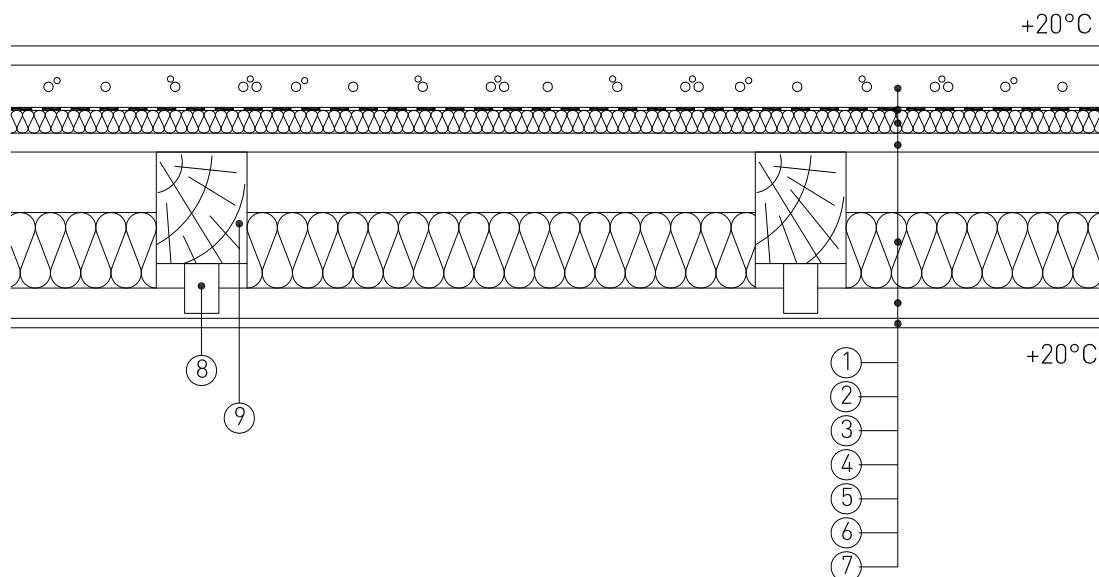


Lezárva.: 2017.03.24.



1. Cement esztrich
2. Technológiai szigetelés
3. ROCKWOOL Steprock ND lépéshangszigetelő lemez
4. Faforgács- vagy rétegelt lemez
5. ROCKWOOL Multirock, Airrock LD, ND, HD hő és hangszigetelés
6. Álmennyezet tartóléc váza 50/30
7. Gipszkarton burkolat

8. Rugós kengyel
9. Fa födémgerenda

A táblázatban szereplő teljesítmény adatok a segédlet kiadásának időpontjában érvényes állapotot mutatják. Mielőtt alkalmazni szeretné azokat, győződjön meg róla, hogy időközben nem jelent-e meg a termék nyilatkozatának újabb kiadású változata! Az aktuális teljesítménynyilatkozatok a www.rockwool.hu/telesitmenynyilatkozat oldalról tölthetők le!

Terméknév	Steprock ND d=20-100mm	Multirock d=40-220mm	Airrock ND d=30-220mm
Harmonizált műszaki előírás	MW-EN-13162-T6-WS-WL[P]-CS(10)20-CP4-AF21-SD10_MU1	MW-EN 13162- T3-WS-WL[P]-AF6-MU1	MW-EN-13162-T4-DS(70,90)-WS-WL[P]-AF12-MU1
Hővezetési ellenállás és hővezetési tényező	0,037 W/mK	0,039 W/mK	0,035 W/mK
Vastagság, tűrési osztályok	T6	T3	T4
Méretállandóság 23 °C-on, 90% páratartalommal	≤ 1,0 %	≤ 1,0 %	≤ 1,0 %
Lapsikkal párhuzamos szakítószilárdság	OK	OK	OK
Tűzvédelmi osztály	A1	A1	A1
Nyomófeszültség/nyomószilárdság			
Pontszerű terhelhetőség			
Őszennyomhatóság (CPI), dL-dB vastagság	CP4		
Dinamikai merevség	10 MN/m3		
Rövid ideig tartó vízfelvétel	<1kg/m2	<1kg/m2	<1kg/m2
Hosszú ideig tartó vízfelvétel	<3kg/m2	<3kg/m2	<3kg/m2
Páraáteresztés	MU1	MU1	MU1
Áramlási ellenállás	21 kPa s/m2	6 kPa s/m2	12 kPa s/m2
Veszélyes anyagok	megfelelt	megfelelt	megfelelt

Követelmény érték a lakás lakószobája és másik lakás bármely helyisége között (függőlegesen) R'w+C: 51 dB L'nw : 55 dB

A szigetelési rétegrend tervezése során alkalmazandó legfontosabb szabványok és műszaki előírások:

1. MSZ 15601:2007 számú szabvány - Épületen belüli hangszigetelési követelmények
2. Az MSZ EN 832 szabványcsoporthoz készült 7/2006. (IV. 24.) TNM rendelet [módosítva: 20/2014 (III. 7.) BM rendelettel]
3. 54/2014. (XII. 5.) BM rendelet az Országos Tűzvédelmi Szabályzatról
4. MSZ EN 13162 [Hőszigetelő termékek épületekhez, Gyári készítésű ásványgyapot (MW-) termékek, Műszaki előírások.]

A bemutatott rajz a szerkezet kialakításának egy lehetséges változatát ábrázolja. A tervezett szerkezetek minden esetben méretezendők, kialakításuk a vonatkozó előírásoknak és követelményeknek (tartószerkezeti, energetikai, akusztikai, stb.) megfelelő legyen!

0 10 20 30