

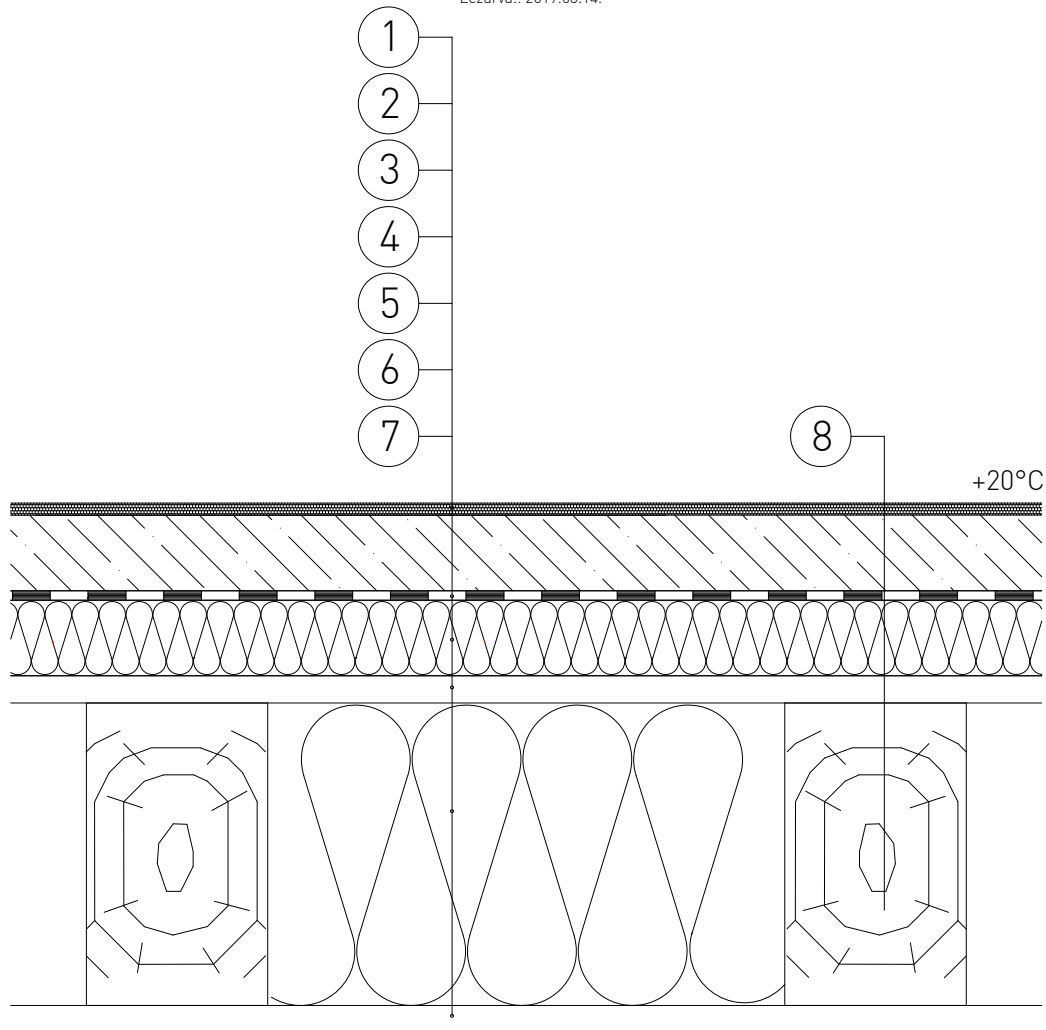
3.1 Közbeső födém hő- és hangszigetelése

02 Közbeső födém hőszigetelése

1 Úsztatott padlóburkolattal, alulról hűlő fa födém esetén



Lezárva.: 2019.03.14.



1. Padlóburkolat
2. Úsztatott aljzatbeton
3. Párazáró réteg, technológiai szigetelés
4. ROCKWOOL Steprock ND padló hőszigetelés
5. Felső oldali deszkaborítás
6. Gerendák között ROCKWOOL Multirock, Airrock hőszigetelés *
7. Mennyezeti burkolat
8. Fa födémgerenda

* hőszigetelés vastagsága méretezés szerint

A táblázatban szereplő teljesítmény adatok a segédlet kiadásának időpontjában érvényes állapotot mutatják. Mielőtt alkalmazni szeretné azokat, győződjön meg róla, hogy időközben nem jelent-e meg a termék nyilatkozatának újabb kiadású változata! Az aktuális teljesítmény nyilatkozatok a www.rockwool.hu/teljesitmeny nyilatkozat oldalról tölthetők le!

Terméknév	Steprock ND d=20-100mm	Multirock d=40-220mm	Airrock ND d=30-220mm
Harmonizált műszaki előírás	MW-EN-13162-T4-DSI(70,-)-CSI(10)20-SD27*-SD24**,-WS-WL(P)-CPI(4)-MU1	MW-EN 13162- T3-WS-WL(P)-AF6-MU1	MW-EN-13162-T4-DSI(70,90)-WS-WL(P)-AF12-MU1
Hővezetési ellenállás és hővezetési tényező	0,037 W/mK	0,039 W/mK	0,035 W/mK
Vastagság, tűrési osztályok	T6	T3	T4
Méretállandóság 23 °C-on, 90% páratartalommal	≤ 1,0 %	≤ 1,0 %	≤ 1,0 %
Lapsikkal párhuzamos szakítószilárdság	OK	OK	OK
Tűzvédelmi osztály	A1	A1	A1
Nyomófeszültség/nyomószilárdság	≥ 20 kPa		
Pontszerű terhelhetőség			
Összenyomhatóság (CPI), dL-dB vastagság	<1kg/m2		
Dinamikai merevség	<3kg/m2		
Rövid ideig tartó vízfelvétel	27 MN/m3 , 24 MN/m3	<1kg/m2	<1kg/m2
Hosszú ideig tartó vízfelvétel	CP4	<3kg/m2	<3kg/m2
Páraáteresztés	MU1	MU1	MU1
Áramlási ellenállás	21 kPa s/m2	6 kPa s/m2	12 kPa s/m2
Veszélyes anyagok	megfelelt	megfelelt	megfelelt

Hőátbocsátási tényező (U) követelménye (Alsó zárfödém fűtetlen terek felett): 0,26W/m2K, 2020-tól: 0,22W/m2K

A szigetelési rétegrend tervezése során alkalmazandó legfontosabb szabványok és műszaki előírások:

1. Az MSZ EN 832 szabványcsoporthoz készült 7/2006. (IV. 24.) TNM rendelet [módosítva: 20/2014 (III. 7.) BM rendelettel]
2. 54/2014. (XII. 5.) BM rendelet az Országos Tűzvédelmi Szabályzatról
3. MSZ EN 13162 [Hőszigetelő termékek épületekhez. Gyári készítésű ásványgyapot (MW-) termékek. Műszaki előírások.]

0 5 10 15

A bemutatott rajz a szerkezet kialakításának egy lehetséges változatát ábázolja. A tervezett szerkezetek minden esetben méretezendők, kialakításuk a vonatkozó előírásoknak és követelményeknek (tartószerkezeti, energetikai, akusztikai, stb.) megfelelő legyen!

ROCKWOOL Hungary Kft.

Iroda: 06-1-225-2400 • E-mail: info@rockwool.hu • Web: www.rockwool.hu