

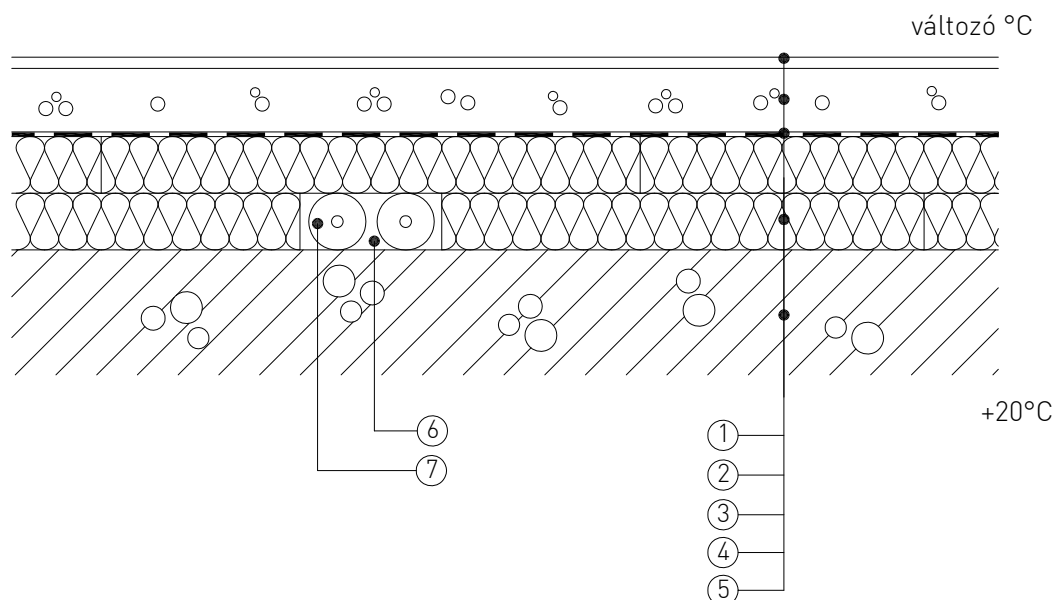
3.1 Közbeső födém hő- és hangszigetelése

04 Közbeső födém úsztatott padlójának szigetelési részletképzései

1 Csővezeték elhelyezése úsztatórétégben



Lezárva.: 2019.03.14.



1. Padlóburkolat
2. Cement esztrich
3. Technológiai szigetelés
4. ROCKWOOL Steprock ND kőzetgyapot lemez *
5. Vasbeton födém

6. Feltöltés
7. Hőszigetelt cső

* Az alkalmazandó hőszigetelés vastagsága hőtechnikai méretezés alapján határozandó meg

A táblázatban szereplő teljesítmény adatok a segédlet kiadásának időpontjában érvényes állapotot mutatják. Mielőtt alkalmazni szeretné azokat, győződjön meg róla, hogy időközben nem jelent-e meg a termék nyilatkozatának újabb kiadású változata! Az aktuális teljesítménynyilatkozatok a www.rockwool.hu/teljesitmenynyilatkozat oldalról tölthetők le!

Terméknév	Steprock ND d=20-100mm	
Harmonizált műszaki előírás	MW-EN-13162-T6-DS(70,-)-CS(10)20-SD27*-SD24**-WS-WL(P)-CP(4)-MU1	
Hővezetési ellenállás és hővezetési tényező	0,037 W/mK	
Vastagság, tűrési osztályok	T6	
Méretállandóság 23 °C-on, 90% páratartalommal	≤ 1,0 %	
Lapsíkkal párhuzamos szakítószilárdság	OK	
Tűzvédelmi osztály	A1	
Összenyomhatóság (CP), dL-dB vastagság	CP4	
Dinamikai merevség	27 MN/m ³ , 24 MN/m ³	
Rövid ideig tartó vízfelvétel	<1kg/m ²	
Hosszú ideig tartó vízfelvétel	<3kg/m ²	
Páraáteresztés	MU1	
Áramlási ellenállás	21 kPa s/m ²	
Veszélyes anyagok	megfelelt	

A szigetelési rétegrend tervezése során alkalmazandó legfontosabb szabványok és műszaki előírások:

1. Az MSZ EN 832 szabványcsoporthoz készült 7/2006. (V. 24.) TNM rendelet (módosítva: 20/2014 (III. 7.) BM rendelettel)
2. 54/2014. (XII. 5.) BM rendelet az Országos Tűzvédelmi Szabályzatról
3. MSZ EN 13162 (Hőszigetelő termékek épületekhez. Gyári készítésű ásványgyapot (MW-) termékek. Műszaki előírások.)

0 10 20 30

A bemutatott rajz a szerkezet kialakításának egy lehetséges változatát ábrázolja. A tervezett szerkezetek minden esetben méretezendők, kialakításuk a vonatkozó előírásoknak és követelményeknek (tartószerkezeti, energetikai, akusztikai, stb.) megfelelő legyen!

ROCKWOOL Hungary Kft.

Iroda: 06-1-225-2400 • E-mail: info@rockwool.hu • Web: www.rockwool.hu