

1.1

Lapostető hőszigetelése

08

Acél trapézlemez földem bordakitöltő hőszigetelő betétei

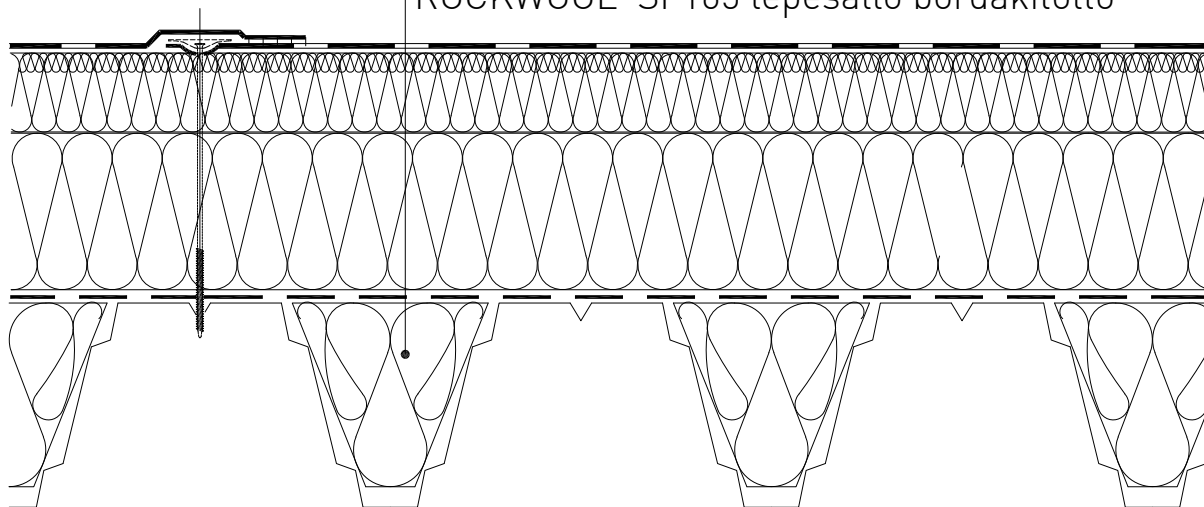
2

Bordakitöltő elemek alkalmazása acél trapézlemez aljzatú tetőkben



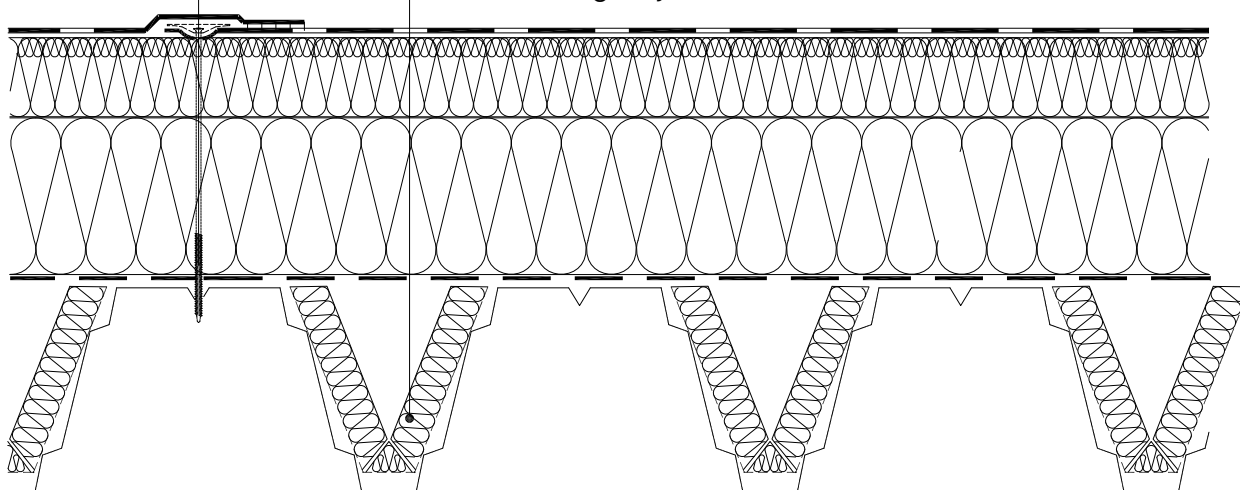
Lezárva.: 2020.04.01.

ROCKWOOL SF50 bordakitöltő, vagy
ROCKWOOL SF165 lépésálló bordakitöltő



perforált trapézlemez esetén alkalmazható megoldás

ROCKWOOL RAF SE VV bordakitöltő
fekete üvegfátyol kasírozással



A szigetelési rétegrend tervezése során alkalmazandó legfontosabb szabványok és műszaki előírások:

1. Az MSZ EN 832 szabványcsoporthoz készült 7/2006. (V. 24.) TNM rendelet (módosítva: 20/2014 (III. 7.) BM rendelettel)
2. 54/2014. (XII. 5.) BM rendelet az Országos Tűzvédelmi Szabályzatról (módosítva: 30/2019. (VI. 26.) BM rendelettel)
3. Tűzvédelmi műszaki irányelvek (<https://www.katasztrofavedelem.hu/213/tuzvedelmi-muszaki-iranyelvek>)
4. MSZ EN 13162 (Hőszigetelő termékek épületekhez. Gyári készítésű ásványgyapot (MW-) termékek. Műszaki előírások.)
5. ÉMSZ - Tetőszigetelések tervezési és kivitelezési irányelvei (1999)
6. ÉMSZ - Bitumenes lemezből készülő csapadékvíz-szigetelések tervezési és kivitelezési szabályai (2016)
7. ÉMSZ - Műanyag és gumi alapú lemezből készülő csapadékvíz-szigetelések tervezési és kivitelezési szabályai (2011)

A bemutatott rajz a szerkezet kialakításának egy lehetséges változatát ábázolja. A tervezett szerkezetek minden esetben méretezendők, kialakításuk a vonatkozó előírásoknak, minősítéseknek és követelményeknek (tartószerkezeti, energetikai, tűzvédelmi, stb.) megfelelő legyen!

ROCKWOOL Hungary Kft.

E-mail: info@rockwool.hu • Web: www.rockwool.hu

A **ROCKWOOL** több eltérő méretű, a lapostető trapézlemezeinek bordái közé felülről behelyezhető hőszigetelő profilelemet forgalmaz, különböző felhasználási céllal. A **ROCKWOOL SF50 Bordakitöltő** elemet minden járatos trapézlemez bordamérethez gyártjuk.

A **ROCKWOOL Bordakitöltő** elem alkalmazásának számos előnye van:

- javítja a tető tűzvédelmi tulajdonságait, hiszen tűz esetén a bordákban a forró gázok nem tudnak áramlani, így gátolja a tűzterjedést;
- javítja a tető hangszigetelő képességét;
- javítja a tető hőszigetelő képességét.

A **ROCKWOOL Bordakitöltő** elemek külön rögzítésére nincsen szükség, mert a fölöttük elhelyezett és lerögzített kőzetgyapot hőszigetelés megakadályozza elmozdulásukat. A **ROCKWOOL Bordakitöltő** elemek fölé minden esetben légzáró-párafékező fóliát kell betervezni.

A **ROCKWOOL** vállalja bordakitöltő elemek gyártását lépésálló alapanyagból is (**ROCKWOOL SF165**). Erre akkor lehet szükség, ha a kőzetgyapot hőszigetelés vastagsága nem éri el a bordaszélesség felét. Ekkor a bordakitöltő elem megakadályozza, hogy pontszerű terhelés hatására a kőzetgyapot lemezben tönkremenetelt eredményező nyomatóéki feszültségek jöjhessenek létre.

Az utóbbi időkben egyre gyakrabban merül fel a kőzetgyapot, mint hangelnyelő anyag alkalmazásának igénye. Ipari és középületekben többször van szükség hangelnyelő felületek kialakítására a helyiség megfelelő akusztikájának elérése céljából. Közismert, hogy egy teljesen üres helyiség teljesen más akusztikájú -hangosabb és visszhangosabb- mint ugyanaz a helyiség padlószőnyegre, nehéz függönyökkel, falikárpitokkal, vagyis hangelnyelő felületekkel berendezve.

A kőzetgyapot ideális hangelnyelő anyag. Ha perforált burkolat mögé kerül, a burkolat megvédi a külső mechanikai hatásokkal szemben, és a perforáció arányának mértékében érvényesülni tud a kőzetgyapot hangelnyelő hatása. Azért, hogy a kőzetgyapot szálanyaga ne érintkezzen közvetlenül a belső térrel, a **ROCKWOOL RAF SE VV** üvegfátyol kasírozású termékünket kell alkalmazni.

Ma már minden nagyobb trapézlemez gyártó kínálatában található perforált trapézlemezek, melyek akár belső falfelületekként, akár födémekként alkalmazhatók. Ezekben a **ROCKWOOL Bordakitöltő** elemek is nagyon jól használhatók. Ez a megoldás különösen alkalmas akkor, ha a bordakitöltő elemeknek tűzvédelmi funkciójuk is van.

TŰZBIZTONSÁG

A **ROCKWOOL** hőszigetelő lemez egy nem éghető kőzetgyapot alapú lapostető hőszigetelő rendszer egyik eleme. A rendszer további alkotó elemei a **ROCKWOOL Rockfall** lejtésképző és korrekciós rendszer, a **ROCKWOOL attikaék** valamint a tűzvédelmi, illetve akusztikus **ROCKWOOL bordakitöltő** elemek.

A **ROCKWOOL** termékek alkalmazásának tűzvédelmi előnyei:

- tűzvédelmi szempontból korlátozás nélkül beépíthető;
- A1; s1; d0 tűzvédelmi osztály besorolás MSZ EN 13501-1 szerint, nem éghető, füstöt nem fejleszt, égve nem csepeg;
- 1000 °C feletti az olvadáspontja;
- képes elviselni a nagy technológiai hőmérsékleteket (pl. bitumen ragasztás);
- a térelhatároló funkcióval rendelkező szerkezetek esetén a szerkezet tűzvédelmi jellemzőjére kihatással lévő gyengítésekénél (pl. áttörések, átvezetések) a tűzállósági teljesítmény biztosítására;
- alkalmas szerkezettűzterjedési gátakon, tűzszakaszhatárokon történő alkalmazásra;
- képes megvédeni az épületszerkezeteket egy épülettűz során;
- Mivel az építmény bármely kockázati osztály besorolása (AK, NAK, KK, MK) esetén alkalmazható, nem korlátozza le a létesítmény későbbi fejlesztését, bővítését, funkcióváltását.

Tűzvédelmi szempontból az OTSZ és kapcsolódó Tűzvédelmi Műszaki Irányelvek (pl. Tűzterjedés elleni védelem, Építményszerkezetek tűzvédelmi jellemzői) előírásai az irányadók.

A lapostetők tűzzel szembeni ellenállását jelentősen csökkenti, ha kombináltan alkalmazunk éghető és nem éghető hőszigetelést. Ezért a **ROCKWOOL Hungary Kft.** nem vállal garanciát azokon a lapostetőkön, ahol, akárcsak a lejtésképzés is éghető hab alapanyagú hőszigetelésből készül.

Az épületek hosszú távú, komplex, korlátozások nélküli tűzvédelme kizárólag A1 tűzvédelmi osztályú besorolású hőszigeteléssel biztosítható. A nem éghető hőszigetelések egy későbbi felújítás és funkció váltás esetén is rugalmas lehetőséget biztosítanak a tervezők számára.

A közölt műszaki információk a nyomtatás időpontjáig megszerzett legjobb szaktudásunkat és tapasztalatainkat tükrözik.

