

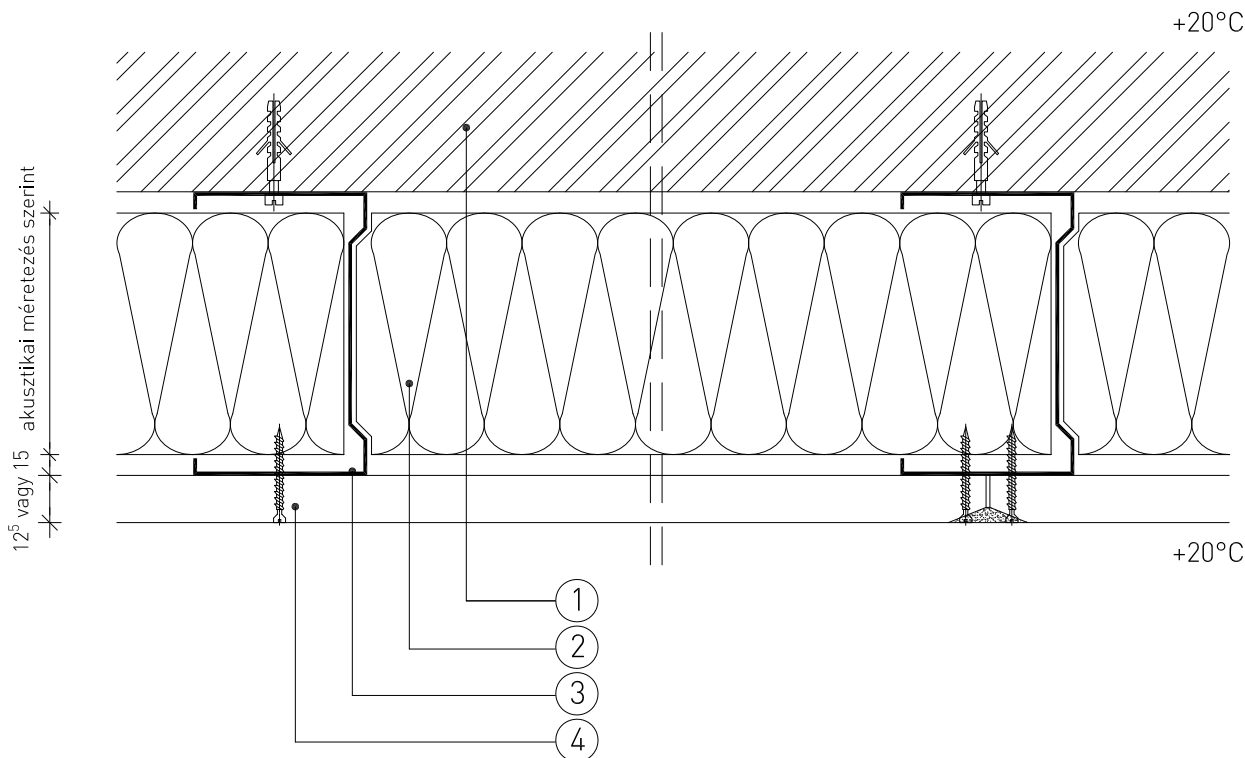
4.2 Szerelt előtétfalak

01 Szerelt előtétfal teherhordó falra rögzített vázzal

2 Acél CW profil vázszlopok között



Lezárva.: 2017.03.24.



1. Tömör fal
2. ROCKWOOL Airrock LD, ND, HD kőzetgyapot lemez
3. CW profil
4. Gipszkarton lemez

A táblázatban szereplő teljesítmény adatok a segédlet kiadásának időpontjában érvényes állapotot mutatják. Mielőtt alkalmazni szeretné azokat, győződjön meg róla, hogy időközben nem jelent-e meg a termék nyilatkozatának újabb kiadású változata! Az aktuális teljesítménynyilatkozat a www.rockwool.hu/teljesitmenynyilatkozat oldalról tölthető le!

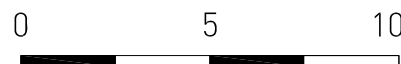
Terméknév	Airrock LD d=40-220mm	Airrock ND d=30-220mm	Airrock HD d=30-220mm
Harmonizált műszaki előírás	MW EN 13162-T4-WS-WL P -AF6-MU1	MW-EN-13162-T4-DS(70,90)-WS-WL P -AF12-MU1	MW EN 13162-T4-WS-WL P -AF5-MU1
Hővezetési ellenállás és hővezetési tényező	0,037 W/mK	0,035 W/mK	0,035 W/mK
Vastagság, tűrési osztályok	T4	T4	T4
Méretállandóság 23 °C-on, 90% páratartalommal	≤ 1,0 %	≤ 1,0 %	≤ 1,0 %
Lapsíkkal párhuzamos szaktírószilárdság	OK	OK	OK
Tűzvédelmi osztály	A1	A1	A1
Rövid ideig tartó vízfelvétel	<1kg/m ²	<1kg/m ²	<1kg/m ²
Hosszú ideig tartó vízfelvétel	<3kg/m ²	<3kg/m ²	<3kg/m ²
Páraáteresztés	MU1	MU1	MU1
Áramlási ellenállás	6 kPa s/m ²	12 kPa s/m ²	5 kPa s/m ²
Veszélyes anyagok	megfelelt	megfelelt	megfelelt

Követelmény érték a lakás lakószobája és másik lakás bármely helyisége között (függőlegesen) R'w+C: 51 dB L'nw : 55 dB

A szigetelési rétegrend tervezése során alkalmazandó legfontosabb szabványok és műszaki előírások:

1. MSZ 15601:2007 számú szabvány - Épületen belüli hangszigetelési követelmények
2. Az MSZ EN 832 szabványcsoporthoz készült 7/2006. (IV. 24.) TNM rendelet [módosítva: 20/2014 (III. 7.) BM rendelettel]
3. 54/2014. (XII. 5.) BM rendelet az Országos Tűzvédelmi Szabályzatról
4. MSZ EN 13162 [Hőszigetelő termékek épületekhez, Gyári készítésű ásványgyapot (MW-) termékek, Műszaki előírások.]

A bemutatott rajz a szerkezet kialakításának egy lehetséges változatát ábrázolja. A tervezett szerkezetek minden esetben méretezendők, kialakításuk a vonatkozó előírásoknak és követelményeknek [tartószerkezeti, energetikai, akusztikai, stb.] megfelelő legyen!



ROCKWOOL Hungary Kft.

Iroda: 06-1-225-2400 • E-mail: info@rockwool.hu • Web: www.rockwool.hu