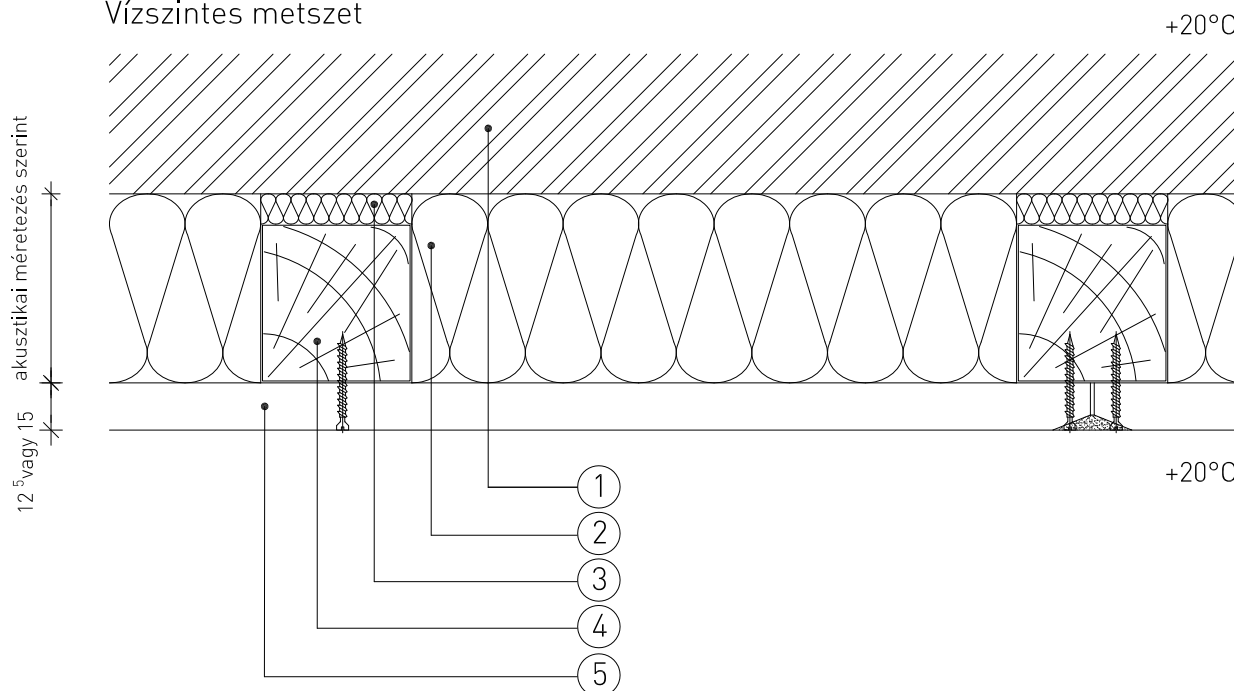


Lezárva.: 2017.03.24.

Vízszintes metszet



1. Tömör fal
2. ROCKWOOL Airrock LD, ND, HD kőzetgyapot lemez
3. ROCKWOOL Airrock LD, ND, HD kőzetgyapot csík
4. Fa vázoszlop falra rögzítve
5. Gipszkarton (faforgács stb.) lemez

A táblázatban szereplő teljesítmény adatok a segédlet kiadásának időpontjában érvényes állapotot mutatják. Mielőtt alkalmazni szeretné azokat, győződjön meg róla, hogy időközben nem jelent-e meg a termék nyilatkozatának újabb kiadású változata! Az aktuális teljesítmény nyilatkozat a www.rockwool.hu/teljesitmenynyilatkozat oldalról tölthető le!

| Terméknév | Airrock LD d=40-220mm | Airrock ND d=30-220mm | Airrock HD d=30-220mm |
|---|---------------------------------|--|---------------------------------|
| Harmonizált műszaki előírás | MW EN 13162-T4-WS-WL[P]-AF6-MU1 | MW-EN-13162-T4-DS(70,90)-WS-WL[P]-AF12-MU1 | MW EN 13162-T4-WS-WL[P]-AF5-MU1 |
| Hővezetési ellenállás és hővezetési tényező | 0,037 W/mK | 0,035 W/mK | 0,035 W/mK |
| Vastagság, tűrési osztályok | T4 | T4 | T4 |
| Méretállandóság 23 °C-on, 90% páratartalommal | ≤ 1,0 % | ≤ 1,0 % | ≤ 1,0 % |
| Lapsíkkal párhuzamos szaktírószilárdság | OK | OK | OK |
| Tűzvédelmi osztály | A1 | A1 | A1 |
| Rövid ideig tartó vízfelvétel | <1kg/m ² | <1kg/m ² | <1kg/m ² |
| Hosszú ideig tartó vízfelvétel | <3kg/m ² | <3kg/m ² | <3kg/m ² |
| Páraáteresztés | MU1 | MU1 | MU1 |
| Áramlási ellenállás | 6 kPa s/m ² | 12 kPa s/m ² | 5 kPa s/m ² |
| Veszélyes anyagok | megfelelt | megfelelt | megfelelt |

Követelmény érték a lakás lakószobája és másik lakás bármely helyisége között (függőlegesen) R'w+C: 51 dB L'nw : 55 dB

A szigetelési rétegrend tervezése során alkalmazandó legfontosabb szabványok és műszaki előírások:

1. MSZ 15601:2007 számú szabvány - Épületen belüli hangszigetelési követelmények
2. Az MSZ EN 832 szabványcsoporthoz készült 7/2006. (IV. 24.) TNM rendelet [módosítva: 20/2014 (III. 7.) BM rendelettel]
3. 54/2014. (XII. 5.) BM rendelet az Országos Tűzvédelmi Szabályzatról
4. MSZ EN 13162 [Hőszigetelő termékek épületekhez. Gyári készítésű ásványgyapot (MW-) termékek, Műszaki előírások.]

A bemutatott rajz a szerkezet kialakításának egy lehetséges változatát ábázolja. A tervezett szerkezetek minden esetben méretezendők, kialakításuk a vonatkozó előírásoknak és követelményeknek [tartószerkezeti, energetikai, akusztikai, stb.] megfelelő legyen!

