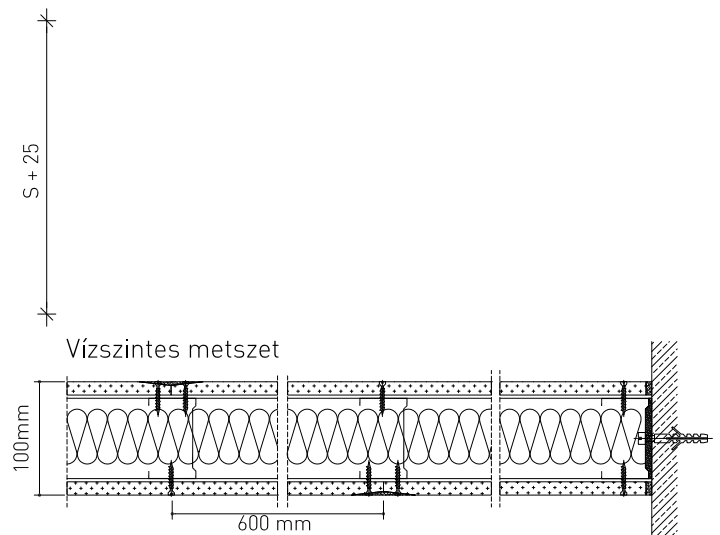
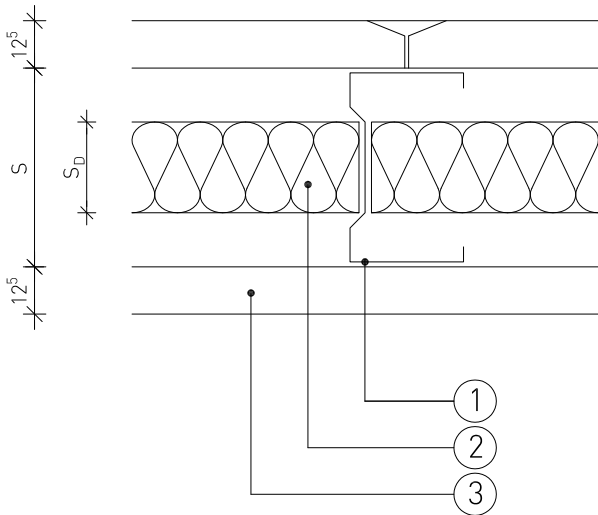


# 4.1 Válaszfalak

01 Szerelt gipszkarton válaszfal

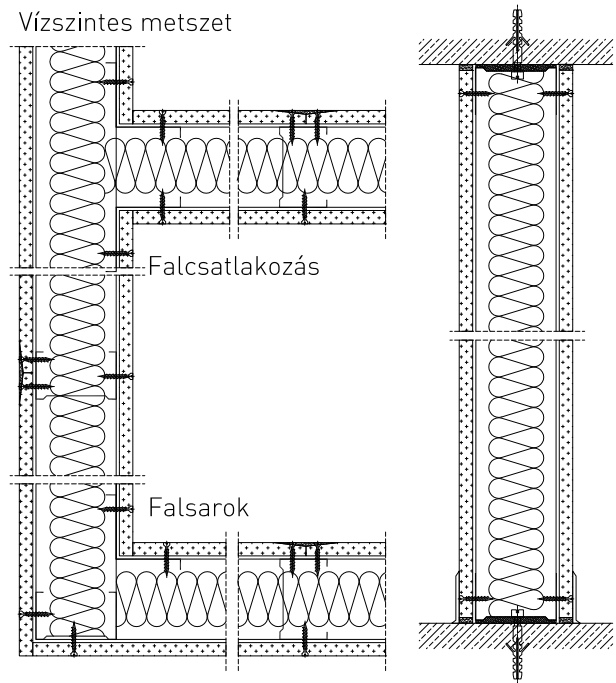
1 Egy rétegű borítással

Lezárva.: 2015.03.13.



1. CW profil
2. ROCKWOOL Airrock LD kőzetgyapot lemez
3. Gipszkarton építőlemez (1 réteg)

S [mm]	S <sub>D</sub> [mm]	R <sub>w,R</sub> [dB]	f orrás
50	40	45	DIN 4109
50	50	45	Knauf
50	50	45	Rigips
75	40	45	DIN 4109
75	50	47	Rigips
75	50	47	Knauf
100	40	47	DIN 4109
100	50	50	Knauf
100	60	48	DIN 4109
100	80	51	Knauf
100	80	52	DIN 4109



Függőleges metszet

A táblázatban szereplő teljesítmény adatok a segédlet kiadásának időpontjában érvényes állapotot mutatják. Mielőtt alkalmazni szeretné azokat, győződjön meg róla, hogy időközben nem jelent-e meg a termék nyilatkozatának újabb kiadású változata! Az aktuális teljesítménynyilatkozatokat a [www.rockwool.hu/teljesitmenynyilatkozat](http://www.rockwool.hu/teljesitmenynyilatkozat) oldalról tölthetők le!

Terméknév	Airrock LD d=40-220mm	
Harmonizált műszaki előírás	MW EN 13162-T4-WS-WL(IP)-AF6-MU1	
Hővezetési ellenállás és hővezetési tényező	0,037 W/mK	
Vastagság, tűrési osztályok	T4	
Méretállandóság 23 °C-on, 90% páratartalommal	≤ 1,0 %	
Lapsikkal párhuzamos szakítószilárdság	OK	
Tűzvédelmi osztály	A1	
Rövid ideig tartó vízfelvétel	<1kg/m <sup>2</sup>	
Hosszú ideig tartó vízfelvétel	<3kg/m <sup>2</sup>	
Páraáteresztés	MU1	
Áramlási ellenállás	6 kPa s/m <sup>2</sup>	
Veszélyes anyagok	megfelelt	

Követelmény érték a lakás lakószobája és másik lakás bármely helyisége között (függőlegesen) R<sub>w</sub>+C: 51 dB L<sub>nw</sub> : 55 dB

A szigetelési rétegrend tervezése során alkalmazandó legfontosabb szabványok és műszaki előírások:

1. MSZ 15601:2007 számú szabvány - Épületen belüli hangszigetelési követelmények
2. Az MSZ EN 832 szabványcsoporthoz készült 7/2006. (IV. 24.) TNM rendelet [módosítva: 20/2014 (III. 7.) BM rendelettel]
3. 54/2014. (XII. 5.) BM rendelet az Országos Tűzvédelmi Szabályzatról
4. MSZ EN 13162:2009 [Hőszigetelő termékek épületekhez. Gyári készítésű ásványgyapot (MW-) termékek. Műszaki előírások.]

A bemutatott rajz a szerkezet kialakításának egy lehetséges változatát ábrázolja. A tervezett szerkezetek minden esetben méretezendők, kialakításuk a vonatkozó előírásoknak és követelményeknek (tartószerkezeti, energetikai, akusztikai, stb.) megfelelő legyen!

