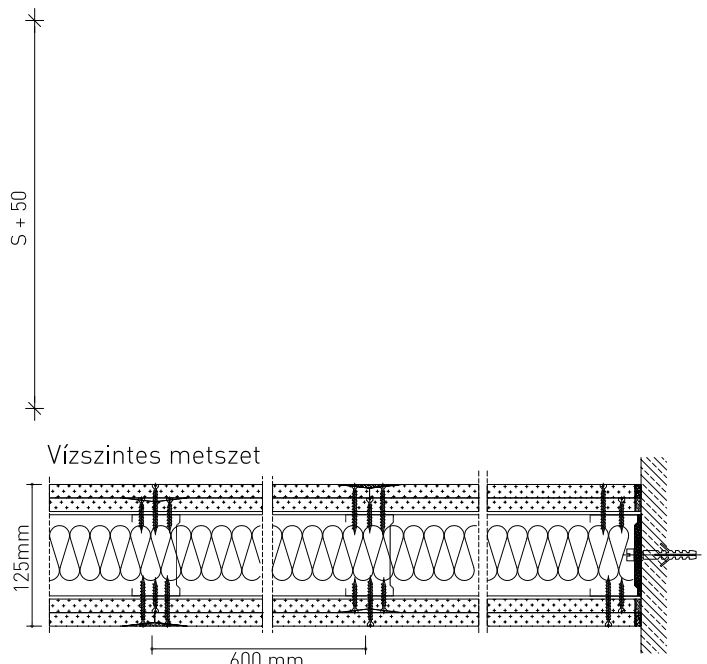
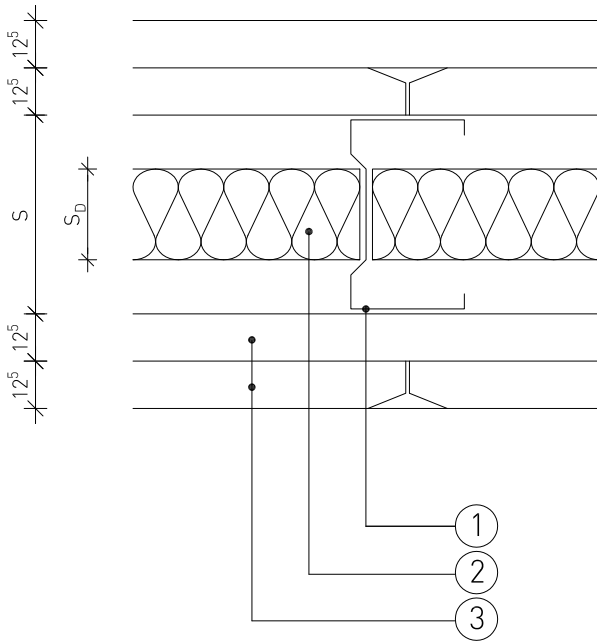


4.1 Válaszfalak

01 Szerelt gipszkarton válaszfal

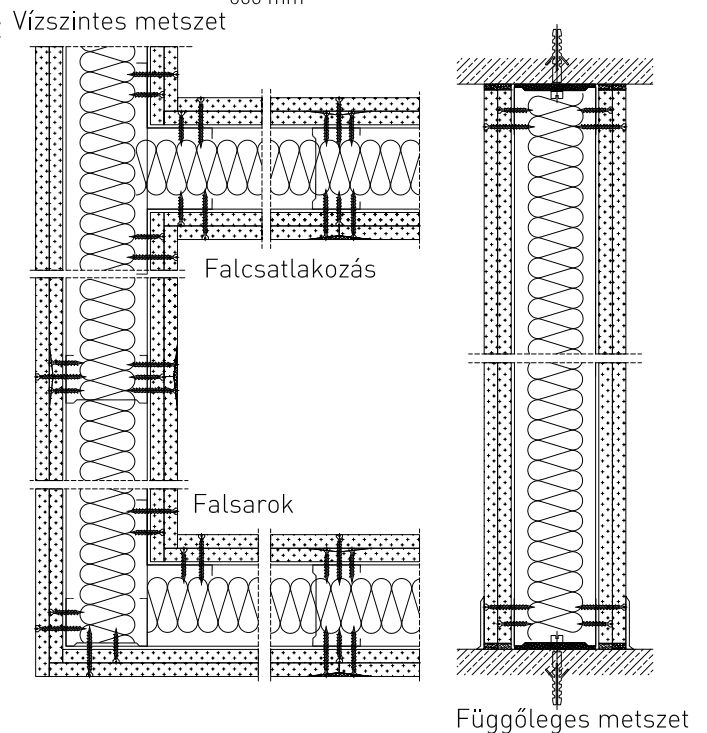
2 Kettő rétegű borítással

Lezárva: 2015.03.13.



1. CW profil
2. ROCKWOOL Airrock LD kőzetgyapot lemez
3. Gipszkarton építőlemez (2 réteg)

S [mm]	S _D [mm]	R _{W,R} [dB]	forrás
50	40	50	DIN 4109
50	50	51	Knauf
75	40	51	DIN 4109
75	50	53	Rigips
75	50	53	Knauf
75	60	52	DIN 4109
100	40	53	DIN 4109
100	50	55	Rigips
100	50	55	Knauf
100	60	55	DIN 4109
100	80	56	DIN 4109
100	80	59	Rigips



A táblázatban szereplő teljesítmény adatok a segédlet kiadásának időpontjában érvényes állapotot mutatják. Mielőtt alkalmazni szeretné azokat, győződjön meg róla, hogy időközben nem jelent-e meg a termék nyilatkozatának újabb kiadású változata! Az aktuális teljesítménynyilatkozat a www.rockwool.hu/teljesitmenynyilatkozat oldalról tölthető le!

Terméknév	Airrock LD d=40-220mm	
Harmonizált műszaki előírás	MW EN 13162-T4-WS-WL(IP)-AF6-MU1	
Hővezetési ellenállás és hővezetési tényező	0,037 W/mK	
Vastagság, tűrési osztályok	T4	
Méretállandóság 23 °C-on, 90% páratartalommal	≤ 1,0 %	
Lapsikkal párhuzamos szakítószilárdság	OK	
Tűzvédelmi osztály	A1	
Rövid ideig tartó vízfelvétel	<1kg/m ²	
Hosszú ideig tartó vízfelvétel	<3kg/m ²	
Páraáteresztés	MU1	
Áramlási ellenállás	6 kPa s/m ²	
Veszélyes anyagok	megfelelt	

Követelmény érték a lakás lakószobája és másik lakás bármely helyisége között (függőlegesen) R_w+C: 51 dB L_{nw}: 55 dB

A szigetelési rétegrend tervezése során alkalmazandó legfontosabb szabványok és műszaki előírások:

1. MSZ 15601:2007 számú szabvány - Épületen belüli hangszigetelési követelmények
2. Az MSZ EN 832 szabványcsoporthoz készült 7/2006. (IV. 24.) TNM rendelet [módosítva: 20/2014 (III. 7.) BM rendelettel]
3. 54/2014. (XII. 5.) BM rendelet az Országos Tűzvédelmi Szabályzatról
4. MSZ EN 13162:2009 [Hőszigetelő termékek épületekhez. Gyári készítésű ásványgyapot (MW-) termékek. Műszaki előírások.]

A bemutatott rajz a szerkezet kialakításának egy lehetséges változatát ábrázolja. A tervezett szerkezetek minden esetben méretezendők, kialakításuk a vonatkozó előírásoknak és követelményeknek [tartószerkezeti, energetikai, akusztikai, stb.] megfelelő legyen!

