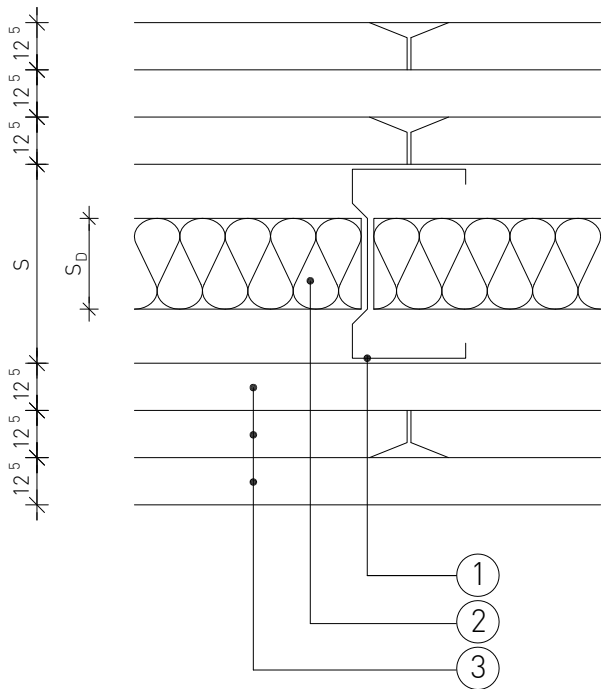


4.1 Válaszfalak

02 Tűzvédelem szerelt gipszkarton válaszfalal

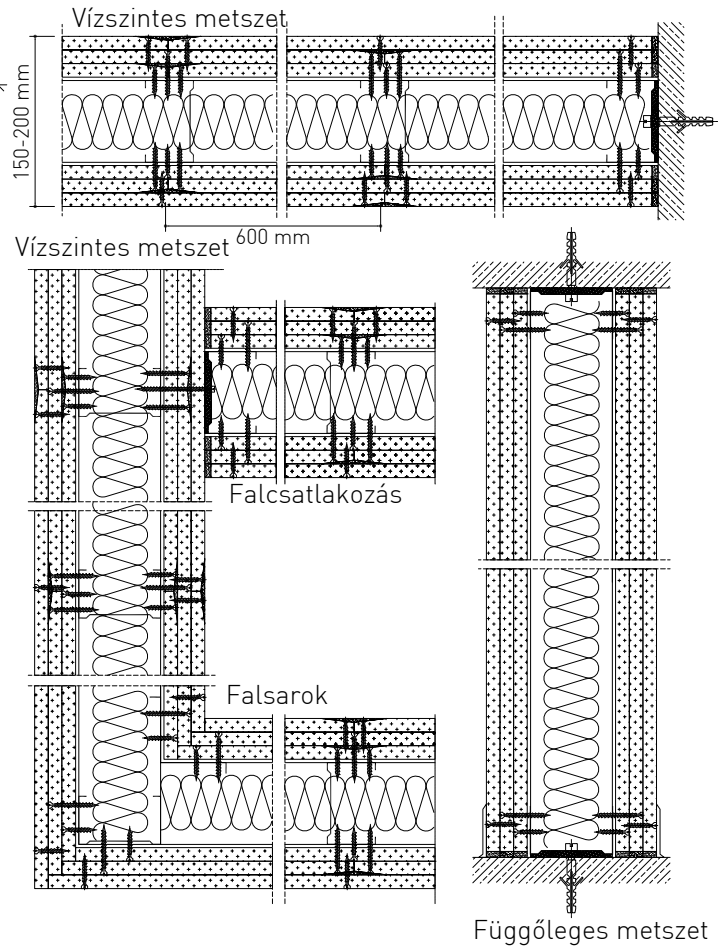
1 Három rétegű borítással



Lezárva.: 2018.03.14.

1. CW profil
2. ROCKWOOL kőzetgyapot tűzvédelmi szigetelés a lenti táblázat szerint
3. Gipszkarton tűzvédelmi lemez (3 réteg)

S [mm]	S _D [mm]	szigetelés	T _H [óra]	forrás
50	50	Airrock LD	1,5	Knauf
75	40	Airrock LD	2,0	Rigips
75	60	Steprock ND	3,0	Knauf
75	60	Steprock ND	3,0	Rigips
100	40	Airrock LD	2,0	Rigips
100	60	Steprock ND	3,0	Rigips
100	60	Steprock ND	3,0	Knauf
100	80	Airrock HD	3,0	Rigips
125	40	Airrock LD	1,5	Rigips



A táblázatban szereplő teljesítmény adatok a segédlet kiadásának időpontjában érvényes állapotot mutatják. Mielőtt alkalmazni szeretné azokat, győződjön meg róla, hogy időközben nem jelent-e meg a termék nyilatkozatának újabb kiadású változata! Az aktuális teljesítménynyilatkozatok a www.rockwool.hu/teljesitmenynyilatkozat oldalról tölthetők le!

Terméknév	Airrock LD d=40-220mm	Steprock ND d=20-100mm
Harmonizált műszaki előírás	MW EN 13162-T4-WS-WL(P)-AF6-MU1	MW-EN-13162-T6-DS(70,-)-CS(10)20-SD27*-SD24**-WS-WL(P)-CP(4)-MU1
Hővezetési ellenállás és hővezetési tényező	0,037 W/mK	0,037 W/mK
Vastagság, tűrési osztályok	T4	T6
Méretállandóság 23 °C-on, 90% páratartalommal	≤ 1,0 %	≤ 1,0 %
Lapsíkkal párhuzamos szakítószilárdság	OK	OK
Tűzvédelmi osztály	A1	A1
Összenyomhatóság (CP), dL-dB vastagság		CP4
Dinamikai merevség		27 MN/m ³ , 24 MN/m ³
Rövid ideig tartó vízfelvétel	<1kg/m ²	<1kg/m ²
Hosszú ideig tartó vízfelvétel	<3kg/m ²	<3kg/m ²
Páraáteresztés	MU1	MU1
Áramlási ellenállás	6 kPa s/m ²	21 kPa s/m ²
Veszélyes anyagok	megfelelt	megfelelt

A szigetelési rétegrend tervezése során alkalmazandó legfontosabb szabványok és műszaki előírások:

1. MSZ 15601:2007 számú szabvány - Épületen belüli hangszigetelési követelmények
2. Az MSZ EN 832 szabványcsoporthoz készült 7/2006. (IV. 24.) TNM rendelet (módosítva: 20/2014 (III. 7.) BM rendelettel)
3. 54/2014. (XII. 5.) BM rendelet az Országos Tűzvédelmi Szabályzatról
4. MSZ EN 13162 [Hőszigetelő termékek épületekhez. Gyári készítésű ásványgyapot (MW-) termékek. Műszaki előírások.]



A bemutatott rajz a szerkezet kialakításának egy lehetséges változatát ábrázolja. A tervezett szerkezetek minden esetben méretezendők, kialakításuk a vonatkozó előírásoknak és követelményeknek (tartószerkezeti, energetikai, akusztikai, stb.) megfelelő legyen!

ROCKWOOL Hungary Kft.

Iroda: 06-1-225-2400 • E-mail: info@rockwool.hu • Web: www.rockwool.hu