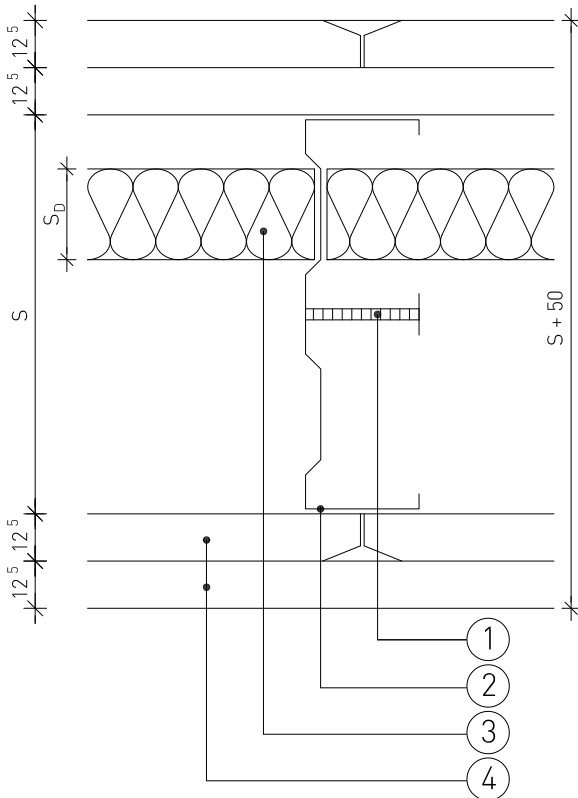


# 4.1 Válaszfalak

02 Tűzvédelem szerelt gipszkarton válaszfalal

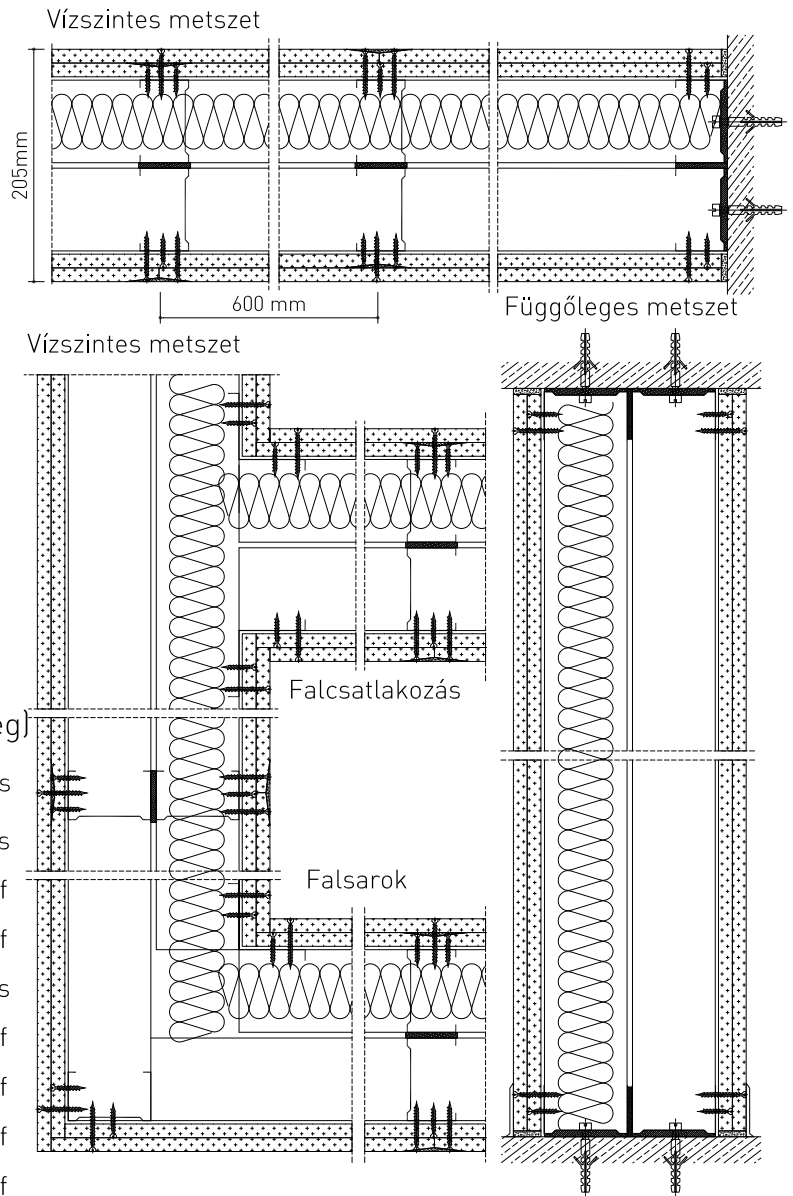
2 Kettőzött bordakiosztással

Lezárva.: 2014.04.01.



1. Öntapadó filcszalag
2. CW profil
3. ROCKWOOL kőzetgyapot tűzvédelmi szigetelés a táblázat szerint
4. Gipszkarton tűzvédelmi lemez (2 réteg)

| S [mm]  | S <sub>D</sub> [mm] | szigetelés | T <sub>H</sub> [óra] | forrás |
|---------|---------------------|------------|----------------------|--------|
| 2x50+5  | 50                  | Airrock LD | 1,5                  | Rigips |
| 2x50+5  | 50                  | Airrock LD | 1,5                  | Knauf  |
| 2x50+5  | 80                  | Airrock LD | 1,5                  | Knauf  |
| 2x50+5  | 80                  | Airrock LD | 1,5                  | Rigips |
| 2x75+5  | 50                  | Airrock LD | 1,5                  | Knauf  |
| 2x75+5  | 80                  | Airrock LD | 1,5                  | Knauf  |
| 2x100+5 | 50                  | Airrock LD | 1,5                  | Knauf  |
| 2x100+5 | 80                  | Airrock LD | 1,5                  | Knauf  |



A táblázatban szereplő teljesítmény adatok a segédlet kiadásának időpontjában érvényes állapotot mutatják. Mielőtt alkalmazni szeretné azokat, győződjön meg róla, hogy időközben nem jelent-e meg a termék nyilatkozatának újabb kiadási változata! Az aktuális teljesítmény nyilatkozat a [www.rockwool.hu/telesitmenyinyilatkozat](http://www.rockwool.hu/telesitmenyinyilatkozat) oldalról tölthető le!

|   |                                 |  |
|---|---------------------------------|--|
| Terméknév                                     | Airrock LD d=40-220mm           |  |
| Harmonizált műszaki előírás                   | MW EN 13162-T4-WS-WL(P)-AF6-MU1 |  |
| Hővezetési ellenállás és hővezetési tényező   | 0,037 W/mK                      |  |
| Vastagság, tűrési osztályok                   | T4                              |  |
| Méretállandóság 23 °C-on, 90% páratartalommal | ≤ 1,0 %                         |  |
| Lapsíkkal párhuzamos szakítószilárdság        | OK                              |  |
| Tűzvédelmi osztály                            | A1                              |  |
| Rövid ideig tartó vízfelvétel                 | < 1kg/m <sup>2</sup>            |  |
| Hosszú ideig tartó vízfelvétel                | < 3kg/m <sup>2</sup>            |  |
| Páraáteresztés                                | MU1                             |  |
| Aramlási ellenállás                           | 6 kPa s/m <sup>2</sup>          |  |
| Veszélyes anyagok                             | megfelelt                       |  |

A szigetelési rétegrend tervezése során alkalmazandó legfontosabb szabványok és műszaki előírások:

1. MSZ 15601:2007 számú szabvány - Épületen belüli hangszigetelési követelmények
2. Az MSZ EN 832 szabványcsoporthoz készült 7/2006. (IV. 24.) TNM rendelet [módosítva: 20/2014 (III. 7.) BM rendelettel]
3. 28/2011. (IX. 6.) BM rendelet az Országos Tűzvédelmi Szabályzatról
4. MSZ EN 13162:2009 [Hőszigetelő termékek épületekhez. Gyári készítésű ásványgyapot (MW-) termékek. Műszaki előírások.]



A bemutatott rajz a szerkezet kialakításának egy lehetséges változatát ábázolja. A tervezett szerkezetek minden esetben méretezendők, kialakításuk a vonatkozó előírásoknak és követelményeknek (tartószerkezeti, energetikai, akusztikai, stb.) megfelelő legyen!