

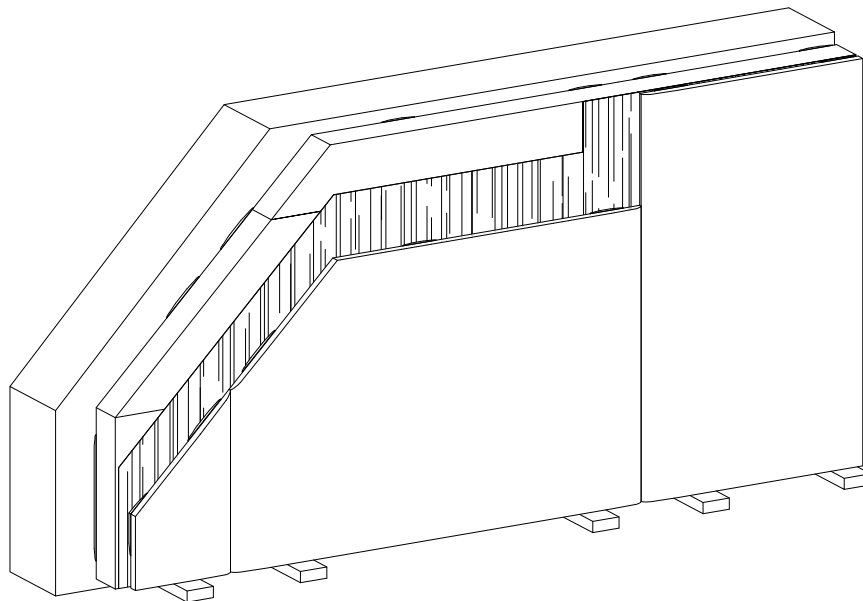
4.2 Szerelt előtétfal

04 Teherhordó falra ragasztott előtétfal

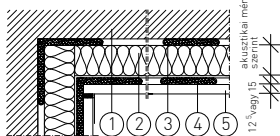
1 Gipszkarton borítással



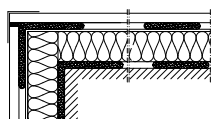
Lezárva.: 2019.03.14.



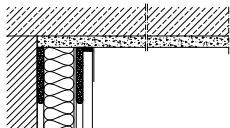
Vízszintes metszet



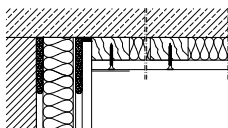
Pozitív sarok csatlakozás



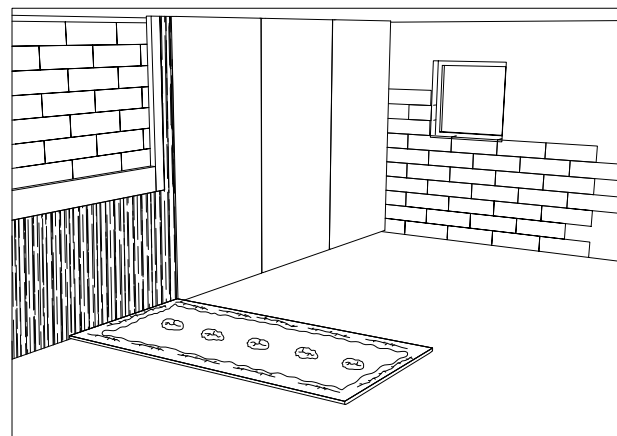
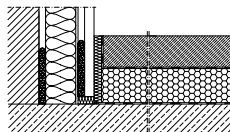
Függőleges metszet (födém)



Függőleges metszet (födém)



Függőleges metszet (padló)



1. Tömör fal
2. Csempereragasztó vagy ragasztóhabarcs
3. ROCKWOOL Steprock HD kőzetgyapot lemez
4. Gipszkarton rendszer ragasztóhabarcsa
5. Gipszkarton lemez

A táblázatban szereplő teljesítmény adatok a segédlet kiadásának időpontjában érvényes állapotot mutatják. Mielőtt alkalmazni szeretné azokat, győződjön meg róla, hogy időközben nem jelent-e meg a termék nyilatkozatának újabb kiadású változata! Az aktuális teljesítménynyilatkozat a www.rockwool.hu/teljesitmenynyilatkozat oldalról tölthető le!

Terméknév	Steprock HD d=20-100mm	
Harmonizált műszaki előírás	MW-EN 13162- T6-DS[70,0]-CS[10]30-SD27*-SD22*-WS-WL[PI]-CPI[4]-MU1	
Hővezetési ellenállás és hővezetési tényező	0,039 W/mK	
Vastagság, tűrési osztályok	T6	
Méretállandóság 23 °C-on, 90% páratartalommal	≤ 1,0 %	
Lapsíkkal párhuzamos szakítószilárdság	OK	
Tűzvédelmi osztály	A1	
Összenyomhatóság [CPI], dL-dB vastagság	CP2	
Dinamikai merevség	27 MN/m ³ , 22 MN/m ³	
Rövid ideig tartó vízfelvétel	< 1kg/m ²	
Hosszú ideig tartó vízfelvétel	< 3kg/m ²	
Páraáteresztés	MU1	
Áramlási ellenállás	21 kPa s/m ²	
Veszélyes anyagok	megfelelt	

Követelmény érték a lakás lakószobája és másik lakás bármely helyisége között (függőlegesen) R'w+C: 51 dB L'nw : 55 dB

A szigetelési rétegrend tervezése során alkalmazandó legfontosabb szabványok és műszaki előírások:

1. MSZ 15601:2007 számú szabvány - Épületen belüli hangszigetelési követelmények
2. Az MSZ EN 832 szabványcsoporthoz készült 7/2006. [V. 24.] TNM rendelet [módosítva: 20/2014 (III. 7.) BM rendelettel]
3. 54/2014. [XII. 5.] BM rendelet az Országos Tűzvédelmi Szabályzatról
4. MSZ EN 13162 [Hőszigetelő termékek épületekhez. Gyári készítésű ásványgyapot [MW-] termékek. Műszaki előírások.]

A bemutatott rajz a szerkezet kialakításának egy lehetséges változatát ábrázolja. A tervezett szerkezetek minden esetben méretezendők, kialakításuk a vonatkozó előírásoknak és követelményeknek (tartószerkezeti, energetikai, akusztikai, stb.) megfelelő legyen!

0 10 20 30

ROCKWOOL Hungary Kft.

Iroda: 06-1-225-2400 • E-mail: info@rockwool.hu • Web: www.rockwool.hu