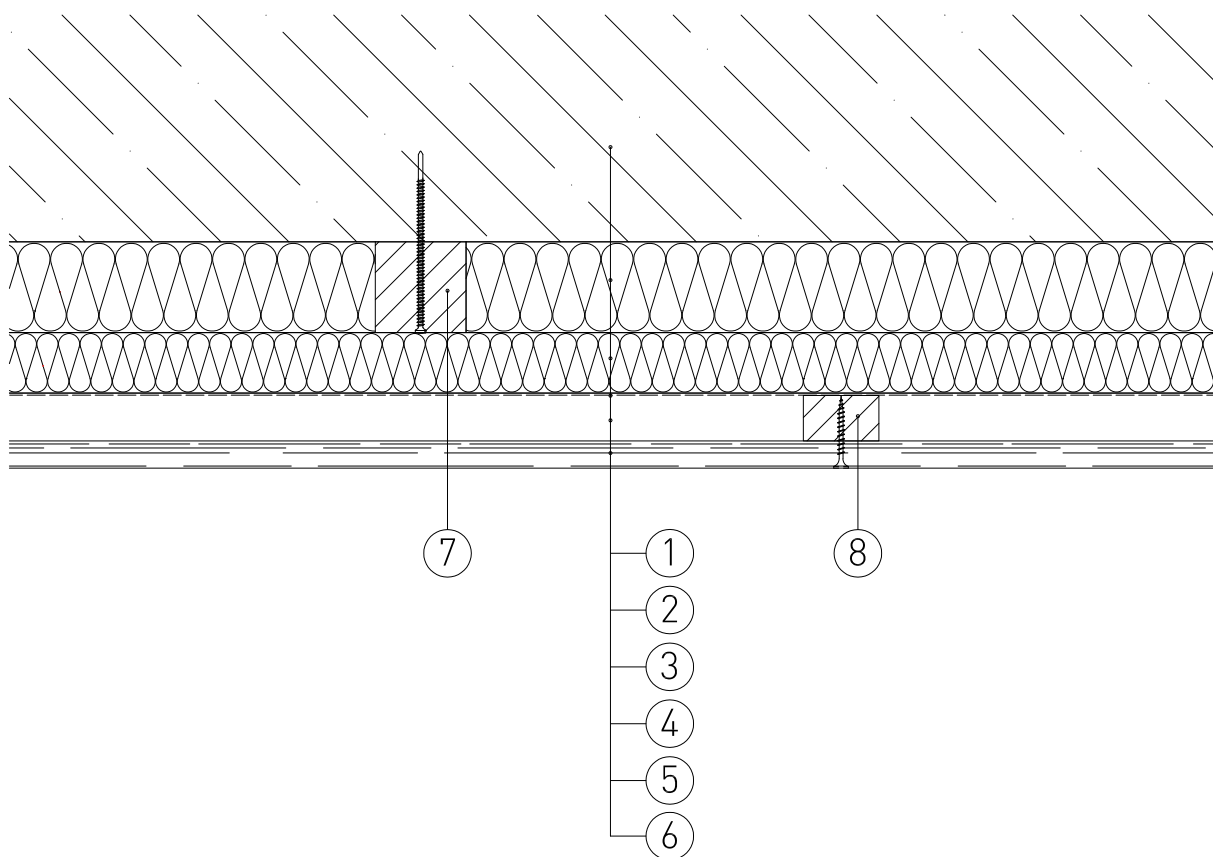


Lezárva.: 2015.03.13.



1. Vasbeton teherhordó falszerkezet
2. ROCKWOOL Airrock ND hőszigetelés függőlegesen elhelyezett fa zárlecek közé helyezve
3. Vízszintes lécváz közé helyezett Fixrock, Fixrock FB1 hőszigetelés *
4. Páraáteresztő, szélzáró, vízzáró fólia
5. Átszellőztetett légréteg
6. Szerelt homlokzati burkolóelemek
7. Függőleges burkolattartó zárlecek mechanikailag rögzítve
8. Függőleges burkolattartó lécszintező facsavaros rögzítéssel

* Az alkalmazandó homlokzati hőszigetelés vastagsága hőtechnikai méretezés alapján határozandó meg
 választható anyagok: Fixrock látszellőztetésnél a külső oldalán páraáteresztő, szélzáró, vízzáró fólia alkalmazása szükséges
 Fixrock FB1 a külső felületi fekete üvegfátyol kasírozás miatt, plusz fólia réteg nélkül alkalmas átszellőztetett légréteges homlokzati alkalmazáshoz)

A táblázatban szereplő teljesítmény adatok a segédlet kiadásának időpontjában érvényes állapotot mutatják. Mielőtt alkalmazni szeretné azokat, győződjön meg róla, hogy időközben nem jelent-e meg a termék nyilatkozatának újabb kiadású változata! Az aktuális teljesítménynyilatkozat a www.rockwool.hu/teljesitmenynyilatkozat oldalról tölthető le!

Terméknév	Fixrock d=40-220mm	Fixrock FB1 d=50-220mm	Airrock ND d=30-220mm
Harmonizált műszaki előírás	MW EN 13162- T4-WS-WL[PI]-AF4-MU1		MW EN 13162-T4-WS-WL[PI]-AF6-MU1
Hővezetési ellenállás és hővezetési tényező	0,039 W/mK	0,039 W/mK	0,035 W/mK
Vastagság, tűrési osztályok	T4	T4	T4
Méretállandóság 23 °C-on, 90% páratartalommal	≤ 1,0 %	≤ 1,0 %	≤ 1,0 %
Lapsíkkal párhuzamos szakítószilárdság	OK	OK	OK
Tűzvédelmi osztály	A1	A1	A1
Nyomófeszültség/nyomószilárdság			
Pontszerű terhelhetőség			
Rövid ideig tartó vízfelvétel	<1kg/m ²	<1kg/m ²	<1kg/m ²
Hosszú ideig tartó vízfelvétel	<3kg/m ²	<3kg/m ²	<3kg/m ²
Páraáteresztés			MU1
Áramlási ellenállás	4 kPa s/m ²	4 kPa s/m ²	12 kPa s/m ²
Veszélyes anyagok	megfelelt	megfelelt	megfelelt

Hőátbocsátási tényező (U) követelménye (Külső homlokzati fal): 0,45W/m²K, 2015-től: 0,24 W/m²K

A szigetelési rétegrend tervezése során alkalmazandó legfontosabb szabványok és műszaki előírások:

1. Az MSZ EN 832 szabványcsoporthoz készült 7/2006. [V. 24.] TNM rendelet (módosítva: 20/2014 (III. 7.) BM rendelettel)
2. 54/2014. (XII. 5.) BM rendelet az Országos Tűzvédelmi Szabályzatról
3. MSZ EN 13162:2009 [Hőszigetelő termékek épületekhez. Gyári készítésű ásványgyapot (MW-) termékek, Műszaki előírások.]

0 10 20 30

A bemutatott rajz a szerkezet kialakításának egy lehetséges változatát ábrázolja. A tervezett szerkezetek minden esetben méretezendők, kialakításuk a vonatkozó előírásoknak és követelményeknek (tartószerkezeti, energetikai, akusztikai, stb.) megfelelő legyen!