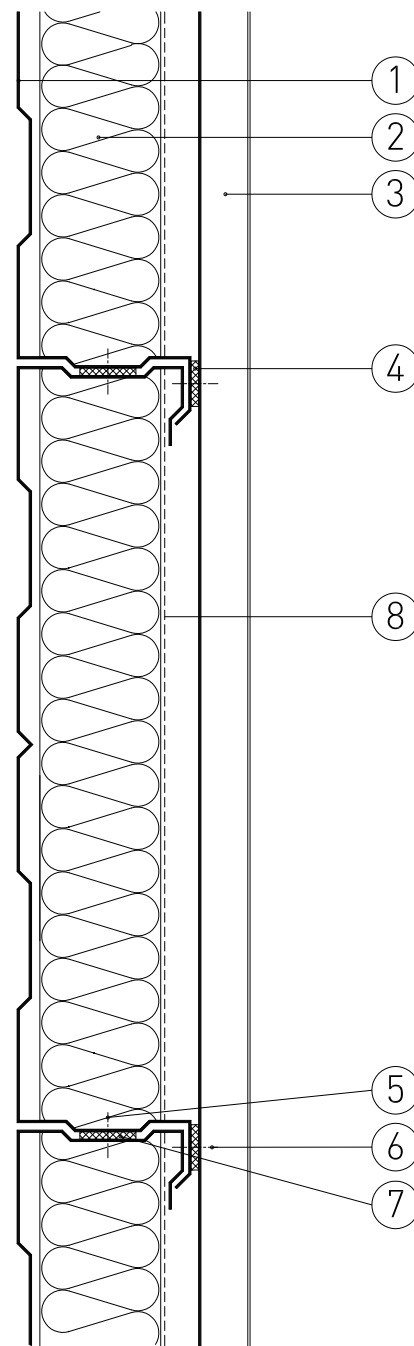


Lezárva.: 2015.03.13.

1. Sajtolt acéllemez homlokzati kazetta
2. ROCKWOOL Airrock LD, Fixrock, Fixrock FB1, vagy Steelrock hőszigetelő kitöltés \*
3. Szerelt homlokzatburkolat \*\*
4. Tömítőcsík (min. 70mm széles)
5. Homlokzati profilok csavaros rögzítése
6. Önmetsző csavar
7. Rugalmas hézagtömítés
8. Páraáteresztő, szélzáró, vízzáró fólia



\* Az alkalmazandó homlokzati hőszigetelés vastagsága hőtechnikai méretezés alapján határozandó meg választható anyagok: Airrock LD, Fixrock, Steelrock hőszigetelő anyagok (átszellőztetésnél a külső oldalán páraáteresztő, szélzáró, vízzáró fólia alkalmazása szükséges)  
 Fixrock FB1 fekete üvegfátyollal kasírozott hőszigetelő anyag  
 (plusz fólia réteg nélkül alkalmas átszellőztetett légréteges homlokzati alkalmazáshoz)

\*\* Az épületek átszellőztetett homlokzatainak létesítésénél a teljes homlokzatburkolati rendszernek homlokzati tűzterjedés határértékre minősítettnek kell lennie!

A táblázatban szereplő teljesítmény adatok a segédlet kiadásának időpontjában érvényes állapotot mutatják. Mielőtt alkalmazni szeretné azokat, győződjön meg róla, hogy időközben nem jelent-e meg a termék nyilatkozatának újabb kiadású változata! Az aktuális teljesítménynyilatkozat a [www.rockwool.hu/teljesitmenynyilatkozat](http://www.rockwool.hu/teljesitmenynyilatkozat) oldalról tölthető le!

Terméknév	Fixrock d=40-220mm	Fixrock FB1 d=50-220mm	Airrock LD d=40-220mm	Steelrock 035 d=80-160mm
Harmonizált műszaki előírás	MW EN 13162- T4-W5-WL[P]-AF4-MU1			
Hővezetési ellenállás és hővezetési tényező	0,039 W/mK	0,039 W/mK	0,037 W/mK	0,035 W/mK
Vastagság, tűrési osztályok	T4	T4	T4	T3
Méretállandóság 23 °C-on, 90% páratartalommal	≤ 1,0 %	≤ 1,0 %	≤ 1,0 %	≤ 1,0 %
Lapsíkkal párhuzamos szakítószilárdság	OK	OK	OK	OK
Tűzvédelmi osztály	A1	A1	A1	A1
Nyomófeszültség/nyomószilárdság				
Pontszerű terhelhetőség				
Rövid ideig tartó vízfelvétel	<1kg/m <sup>2</sup>	<1kg/m <sup>2</sup>	<1kg/m <sup>2</sup>	<1kg/m <sup>2</sup>
Hosszú ideig tartó vízfelvétel	<3kg/m <sup>2</sup>	<3kg/m <sup>2</sup>	<3kg/m <sup>2</sup>	<3kg/m <sup>2</sup>
Páraáteresztés			MU1	MU1
Áramlási ellenállás	4 kPa s/m <sup>2</sup>	4 kPa s/m <sup>2</sup>	6 kPa s/m <sup>2</sup>	12 kPa s/m <sup>2</sup>
Veszélyes anyagok	megfelelt	megfelelt	megfelelt	megfelelt

Hőátbocsátási tényező [U] követelménye (Külső homlokzati fal): 0,45W/m<sup>2</sup>K, 2015-től: 0,24 W/m<sup>2</sup>K

A szigetelési rétegrend tervezése során alkalmazandó legfontosabb szabványok és műszaki előírások:

1. Az MSZ EN 832 szabványcsoporthoz készült 7/2006. [V. 24.] TNM rendelet (módosítva: 20/2014 (III. 7.) BM rendelettel)
2. 54/2014. (XII. 5.) BM rendelet az Országos Tűzvédelmi Szabályzatról
3. MSZ EN 13162:2009 [Hőszigetelő termékek épületekhez. Gyári készítésű ásványgyapot (MW-) termékek, Műszaki előírások.]

0 10 20 30

A bemutatott rajz a szerkezet kialakításának egy lehetséges változatát ábázolja. A tervezett szerkezetek minden esetben méretezendők, kialakításuk a vonatkozó előírásoknak és követelményeknek (tartószerkezeti, energetikai, akusztikai, stb.) megfelelő legyen!