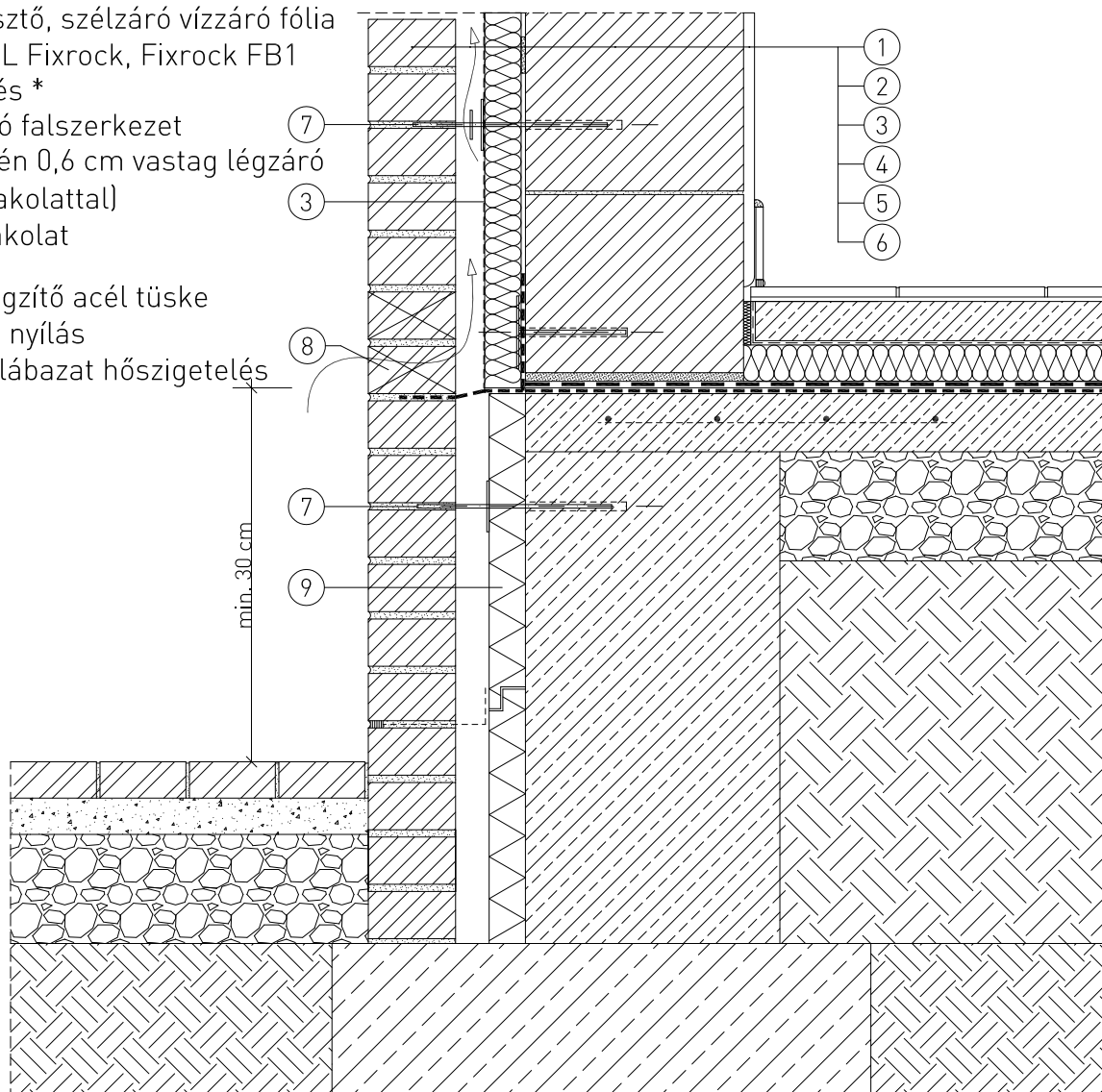


Lezárva.: 2015.03.13.

1. Homlokzatburkoló téгла \*\*
2. Átszellőztetett légréteg
3. Páraáteresztő, szélzáró vízzáró fólia
4. ROCKWOOL Fixrock, Fixrock FB1 hőszigetelés \*
5. Teherhordó falszerkezet (tégla esetén 0,6 cm vastag légzáró dörzsölt vakolattal)
6. Belső falvakolat
7. Burkolatrögzítő acél tüske
8. Beszellőző nyílás
9. Zártcellás lábazat hőszigetelés



\* Az alkalmazandó homlokzati hőszigetelés vastagsága hőtechnikai méretezés alapján határozandó meg  
 választható anyagok: Fixrock látszellőztetésnél a külső oldalán páraáteresztő, szélzáró, vízzáró fólia alkalmazása szükséges)  
 Fixrock FB1 a külső felületi fekete üvegfátyol károsodás miatt, plusz fólia réteg nélkül alkalmas átszellőztetett légréteges homlokzati alkalmazáshoz)

\*\* Az épületek átszellőztetett homlokzatainak létesítésénél a teljes homlokzatburkolati rendszernek homlokzati tűzterjedés határértékre minősítettnek kell lennie!

A táblázatban szereplő teljesítmény adatok a segédlet kiadásának időpontjában érvényes állapotot mutatják. Mielőtt alkalmazni szeretné azokat, győződjön meg róla, hogy időközben nem jelent-e meg a termék nyilatkozatának újabb kiadású változata! Az aktuális teljesítménynyilatkozatok a [www.rockwool.hu/telesitmenynyilatkozat](http://www.rockwool.hu/telesitmenynyilatkozat) oldalról tölthetők le!

Terméknév	Fixrock d=40-220mm	Fixrock FB1 d=50-220mm	
Harmonizált műszaki előírás	MW EN 13162- T4-WS-WL[P]-AF4-MU1		
Hővezetési ellenállás és hővezetési tényező	0,039 W/mK	0,039 W/mK	
Vastagság, tűrési osztályok	T4	T4	
Méretállandóság 23 °C-on, 90% páratartalommal	≤ 1,0 %	≤ 1,0 %	
Lapsikkal párhuzamos szakitószilárdság	OK	OK	
Tűzvédelmi osztály	A1	A1	
Nyomófeszültség/nyomószilárdság			
Pontszerű terhelhetőség			
Rövid ideig tartó vízfelvétel	<1kg/m2	<1kg/m2	
Hosszú ideig tartó vízfelvétel	<3kg/m2	<3kg/m2	
Páraáteresztés			
Áramlási ellenállás	4 kPa s/m2	4 kPa s/m2	
Veszélyes anyagok	megfelelt	megfelelt	

Hőátbocsátási tényező [U] követelménye (Külső homlokzati fal): 0,45W/m2K, 2015-től: 0,24 W/m2K

A szigetelési rétegrend tervezése során alkalmazandó legfontosabb szabványok és műszaki előírások:

1. Az MSZ EN 832 szabványcsoporthoz készült 7/2006. [V. 24.] TNM rendelet (módosítva: 20/2014 (III. 7.) BM rendelettel)
2. 54/2014. (XII. 5.) BM rendelet az Országos Tűzvédelmi Szabályzatról
3. MSZ EN 13162:2009 [Hőszigetelő termékek épületekhez. Gyári készítésű ásványgyapot (MW-) termékek, Műszaki előírások.]

0 10 20 30

A bemutatott rajz a szerkezet kialakításának egy lehetséges változatát ábázolja. A tervezett szerkezetek minden esetben méretezendők, kialakításuk a vonatkozó előírásoknak és követelményeknek [ tartószerkezeti, energetikai, akusztikai, stb.] megfelelő legyen!