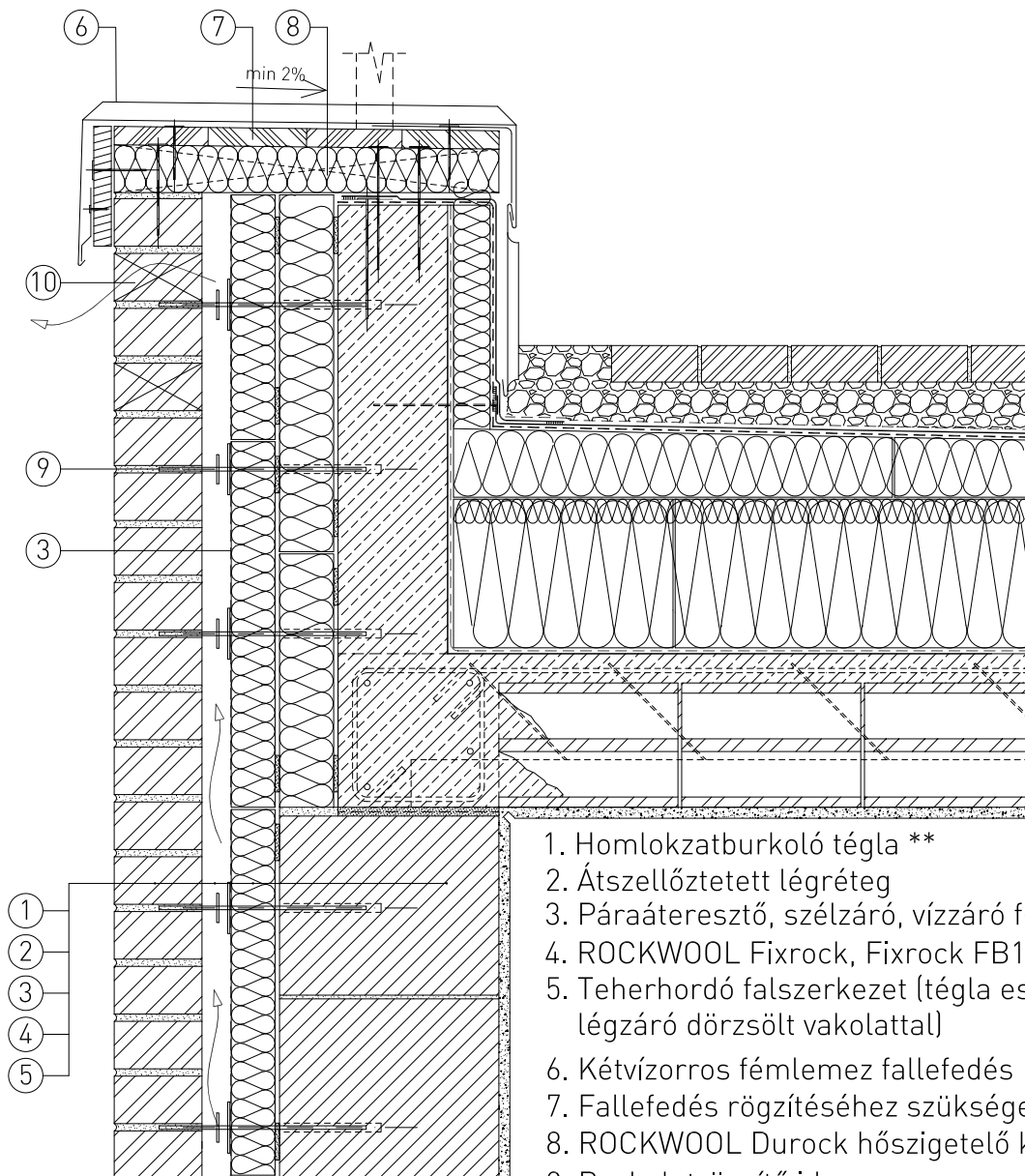


Lezárva.: 2015.03.13.



1. Homlokzatburkoló téglá \*\*
2. Átszellőztetett légréteg
3. Páraáteresztő, szélzáró, vízzáró fólia
4. ROCKWOOL Fixrock, Fixrock FB1 hőszigetelés \*
5. Teherhordó falszerkezet (téglá esetén 0,6 cm vastag légzáró dörzsölt vakolattal)
6. Kétvízorros fémlemez fallededés
7. Fallededés rögzítéséhez szükséges fapalló
8. ROCKWOOL Durock hőszigetelő kitöltés
9. Burkolatrögzítő idom
10. Kiszellőző nyílás

\* Az alkalmazandó homlokzati hőszigetelés vastagsága hőtechnikai méretezés alapján határozandó meg  
 választható anyagok: Fixrock látszellőztetésnél a külső oldalán páraáteresztő, szélzáró, vízzáró fólia alkalmazása szükséges  
 Fixrock FB1 a külső felületi fekete üvegfátyol kasírozás miatt, plusz fólia réteg nélkül alkalmas átszellőztetett légréteges homlokzati alkalmazáshoz)

\*\* Az épületek átszellőztetett homlokzatainak létesítésénél a teljes homlokzatburkolati rendszernek homlokzati tűzterjedés határértékre minősítettnek kell lennie!

A táblázatban szereplő teljesítmény adatok a segédlet kiadásának időpontjában érvényes állapotot mutatják. Mielőtt alkalmazni szeretné azokat, győződjön meg róla, hogy időközben nem jelent-e meg a termék nyilatkozatának újabb kiadású változata! Az aktuális teljesítménynyilatkozat a [www.rockwool.hu/tejesitmenynyilatkozat](http://www.rockwool.hu/tejesitmenynyilatkozat) oldalról tölthető le!

| Terméknév                                     | Fixrock d=40-220mm               | Fixrock FB1 d=50-220mm | Durock d=50-180mm                                      |
|---|----------------------------------|------------------------|--|
| Harmonizált műszaki előírás                   | MW EN 13162- T4-W5-WL[P]-AF4-MU1 |                        |  |
| Hővezetési ellenállás és hővezetési tényező   | 0,039 W/mK                       | 0,039 W/mK             | 0,040 W/mK   |
| Vastagság, tűrési osztályok                   | T4                               | T4                     | T4   |
| Méretállandóság 23 °C-on, 90% páratartalommal | ≤ 1,0 %                          | ≤ 1,0 %                | Méretállandóság 70 °C-on, 90% páratartalommal: ≤ 1,0 % |
| Lapsíkkal párhuzamos szakítószilárdság        | OK                               | OK                     |  |
| Tűzvédelmi osztály                            | A1                               | A1                     | A1   |
| Nyomófeszültség/nyomószilárdság               |                                  |                        | ≥ 60 kPa   |
| Pontszerű terhelhetőség                       |                                  |                        | ≥ 650 N  |
| Rövid ideig tartó vízfelvétel                 | <1kg/m2                          | <1kg/m2                | <1kg/m2  |
| Hosszú ideig tartó vízfelvétel                | <3kg/m2                          | <3kg/m2                | <3kg/m2  |
| Páraáteresztés                                |                                  |                        | MU1  |
| Áramlási ellenállás                           | 4 kPa s/m2                       | 4 kPa s/m2             | 4 kPa s/m2   |
| Veszélyes anyagok                             | megfelelt                        | megfelelt              | megfelelt  |

Hőátbocsátási tényező [U] követelménye (Külső homlokzati fal): 0,45W/m2K, 2015-től: 0,24 W/m2K

A szigetelési rétegrend tervezése során alkalmazandó legfontosabb szabványok és műszaki előírások:

1. Az MSZ EN 832 szabványcsoporthoz készült 7/2006. [V. 24.] TNM rendelet (módosítva: 20/2014 (III. 7.) BM rendelettel)
2. 54/2014. (XII. 5.) BM rendelet az Országos Tűzvédelmi Szabályzatról
3. MSZ EN 13162:2009 [Hőszigetelő termékek épületekhez. Gyári készítésű ásványgyapot (MW-) termékek, Műszaki előírások.]

0 10 20 30

A bemutatott rajz a szerkezet kialakításának egy lehetséges változatát ábázolja. A tervezett szerkezetek minden esetben méretezendők, kialakításuk a vonatkozó előírásoknak és követelményeknek [ tartószerkezeti, energetikai, akusztikai, stb.] megfelelő legyen!