

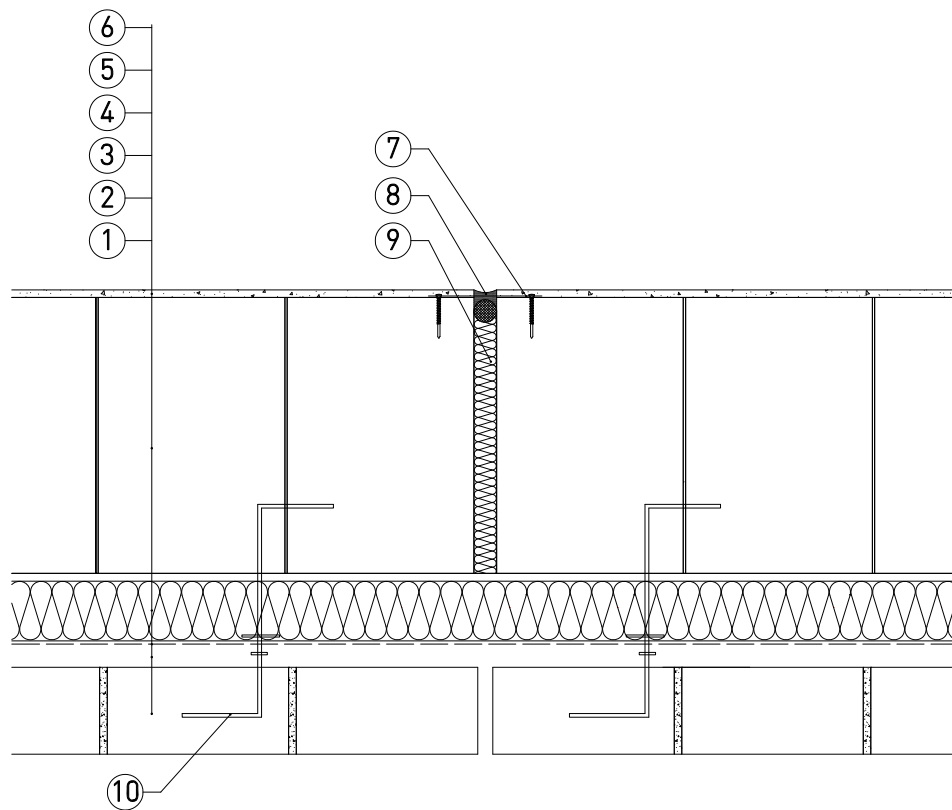
2.2 Hőszigetelő szerelt homlokzatburkolati rendszer

03 Szerelt homlokzatszigetelés előfalazásos burkolattal

4 faldilatáció kialakítás, vízszintes metszet



Lezárva.: 2019.03.14.



1. Homlokzatburkoló téglá **
2. Átszellőztetett légréteg
3. Páraáteresztő, szélzáró, vízzáró fólia
4. ROCKWOOL Fixrock, Fixrock FB1 hőszigetelés *
5. Teherhordó falszerkezet (téglá esetén 0,6 cm vastag légzáró dörzsölt vakolattal)
6. Belső falvakolat
7. Dilatációs profil
8. Rugalmas hézag-tömítő csík
9. Laza ROCKWOOL Steprock ND hőszigetelő kitöltés a dilatációs hézagban
10. Burkolatrögöző idom

* Az alkalmazandó homlokzati hőszigetelés vastagsága hőtechnikai méretezés alapján határozandó meg
választható anyagok: Fixrock (átszellőztetésnél a külső oldalán páraáteresztő, szélzáró, vízzáró fólia alkalmazása szükséges)
Fixrock FB1 (a külső felületi fekete üvegfátyol kasírozás miatt, plusz fólia réteg nélkül alkalmas átszellőztetett légréteges homlokzati alkalmazáshoz)

** Az épületek átszellőztetett homlokzatainak létesítésénél a teljes homlokzatburkolati rendszernek homlokzati tűzterjedés határértékre minősítettnek kell lennie!

A táblázatban szereplő teljesítmény adatok a segédlet kiadásának időpontjában érvényes állapotot mutatják. Mielőtt alkalmazni szeretné azokat, győződjön meg róla, hogy időközben nem jelent-e meg a termék nyilatkozatának újabb kiadású változata! Az aktuális teljesítmény nyilatkozatok a www.rockwool.hu/telesitmenynyilatkozat oldalról tölthetők le!

Terméknév	Fixrock d=40-220mm	Fixrock FB1 d=50-220mm	Steprock ND d=20-100mm
Harmonizált műszaki előírás	MW EN 13162- T4-WS-WL[P]-AF4-MU1		
Hővezetési ellenállás és hővezetési tényező	0,039 W/mK	0,039 W/mK	0,037 W/mK
Vastagság, tűrési osztályok	T4	T4	T6
Méretállandóság 23 °C-on, 90% páratartalommal	< 1,0 %	< 1,0 %	< 1,0 %
Lapsíkkal párhuzamos szakítószilárdság	OK	OK	OK
Tűzvédelmi osztály	A1	A1	A1
Nyomófeszültség/nyomószilárdság			> 20 kPa
Pontszerű terhelhetőség			
Rövid ideig tartó vízfelvétel	<1kg/m2	<1kg/m2	<1kg/m2
Hosszú ideig tartó vízfelvétel	<3kg/m2	<3kg/m2	<3kg/m2
Dinamikai merevség			27 MN/m3 , 24 MN/m3
Összenyomhatóság (CP), dL-dB vastagság			CP4
Páraáteresztés	MU1	MU1	MU1
Áramlási ellenállás	4 kPa s/m2	4 kPa s/m2	21 kPa s/m2
Veszélyes anyagok	megfelelt	megfelelt	megfelelt

Hőátbocsátási tényező (U) követelménye [Külső homlokzati fal]: 0,24W/m2K, 2020-tól: 0,20 W/m2K

A szigetelési rétegrend tervezése során alkalmazandó legfontosabb szabványok és műszaki előírások:

1. Az MSZ EN 832 szabványcsoporthoz készült 7/2006. (IV. 24.) TNM rendelet [módosítva: 20/2014 (III. 7.) BM rendelettel]
2. 54/2014. (XII. 5.) BM rendelet az Országos Tűzvédelmi Szabályzatról
3. MSZ EN 13162 [Hőszigetelő termékek épületekhez. Gyári készítésű ásványgyapot (MW-) termékek. Műszaki előírások.]

0 10 20 30

A bemutatott rajz a szerkezet kialakításának egy lehetséges változatát ábrázolja. A tervezett szerkezetek minden esetben méretezendők, kialakításuk a vonatkozó előírásoknak és követelményeknek (tartószerkezeti, energetikai, akusztikai, stb.) megfelelő legyen!

ROCKWOOL Hungary Kft.

Iroda: 06-1-225-2400 • E-mail: info@rockwool.hu • Web: www.rockwool.hu