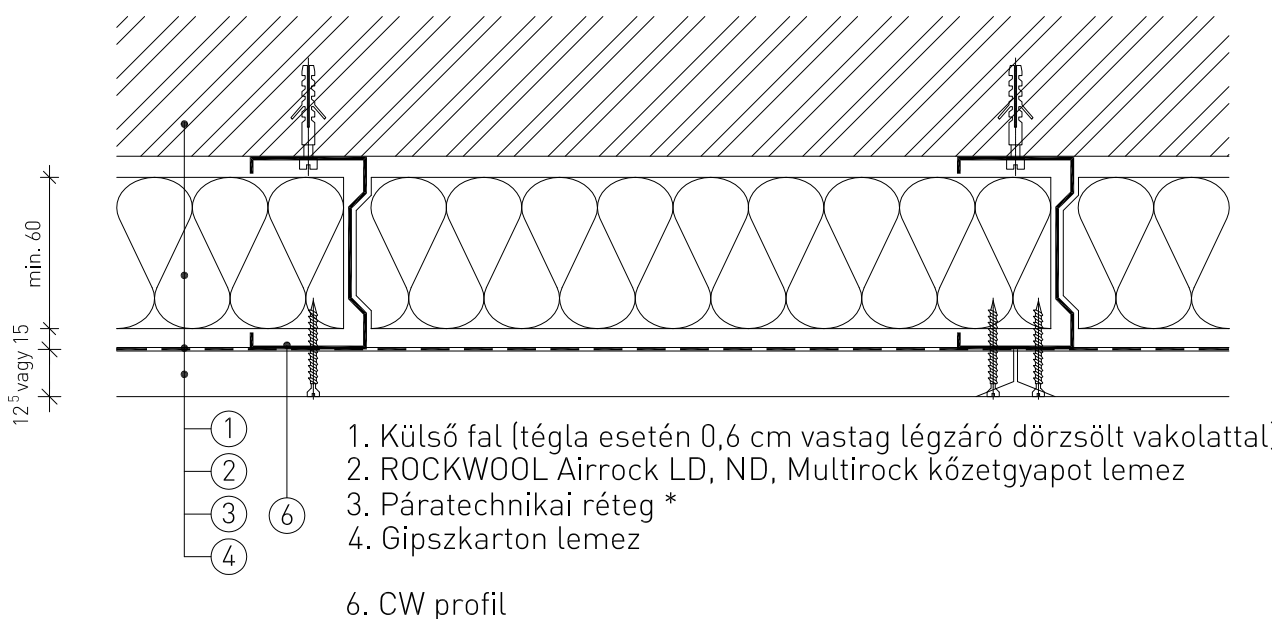


Lezárva.: 2015.03.13.



1. Külső fal (tégla esetén 0,6 cm vastag légzáró dörzsölt vakolattal)
2. ROCKWOOL Airrock LD, ND, Multirock kőzetgyapot lemez
3. Páratechnikai réteg *
4. Gipszkarton (faforgács stb.) lemez

5. Fa vázszlop falra rögzítve



1. Külső fal (tégla esetén 0,6 cm vastag légzáró dörzsölt vakolattal)
2. ROCKWOOL Airrock LD, ND, Multirock kőzetgyapot lemez
3. Páratechnikai réteg *
4. Gipszkarton lemez

6. CW profil

* Az alkalmazandó páratechnikai réteg fajtája méretezés alapján határozandó meg

A táblázatban szereplő teljesítmény adatok a segédlet kiadásának időpontjában érvényes állapotot mutatják. Mielőtt alkalmazni szeretné azokat, győződjön meg róla, hogy időközben nem jelent-e meg a termék nyilatkozatának újabb kiadású változata! Az aktuális teljesítménynyilatkozat a www.rockwool.hu/telesitmenyinyilatkozat oldalról tölthető le!

Terméknév	Multirock d=40-220mm	Airrock LD d=40-220mm	Airrock ND d=30-220mm
Harmonizált műszaki előírás	MW-EN 13162-T3-WS-WL(P)-AF6-MU1	MW EN 13162-T4-WS-WL(P)-AF6-MU1	MW EN 13162-T4-WS-WL(P)-AF12-MU1
Hővezetési ellenállás és hővezetési tényező	0,039 W/mK	0,037 W/mK	0,035 W/mK
Vastagság, tűrési osztályok	T3	T4	T4
Méretállandóság 23 °C-on, 90% páratartalommal	≤ 1,0 %	≤ 1,0 %	≤ 1,0 %
Lapsíkkal párhuzamos szakitószilárdság	OK	OK	OK
Tűzvédelmi osztály	A1	A1	A1
Nyomófeszültség/nyomószilárdság	> 40 kPa		
Pontszerű terhelhetőség	> 600 N		
Rövid ideig tartó vízfelvétel	<1kg/m ²	<1kg/m ²	<1kg/m ²
Hosszú ideig tartó vízfelvétel	<3kg/m ²	<3kg/m ²	<3kg/m ²
Páraáteresztés	MU1	MU1	MU1
Áramlási ellenállás	6 kPa s/m ²	6 kPa s/m ²	12 kPa s/m ²
Veszélyes anyagok	megfelelt	megfelelt	megfelelt

Hőátbocsátási tényező (U) követelménye (Külső homlokzati fal): 0,45W/m²K, 2015-től: 0,24 W/m²K

A szigetelési rétegrend tervezése során alkalmazandó legfontosabb szabványok és műszaki előírások:

1. Az MSZ EN 832 szabványcsoporthoz készült 7/2006. [V. 24.] TNM rendelet (módosítva: 20/2014 (III. 7.) BM rendelettel)
2. 54/2014. [XII. 5.] BM rendelet az Országos Tűzvédelmi Szabályzatról
3. MSZ EN 13162:2009 [Hőszigetelő termékek épületekhez. Gyári készítésű ásványgyapot (MW-) termékek, Műszaki előírások.]

0 5 10 15

A bemutatott rajz a szerkezet kialakításának egy lehetséges változatát ábázolja. A tervezett szerkezetek minden esetben méretezendők, kialakításuk a vonatkozó előírásoknak és követelményeknek [tartószerkezeti, energetikai, akusztikai, stb.] megfelelő legyen!