

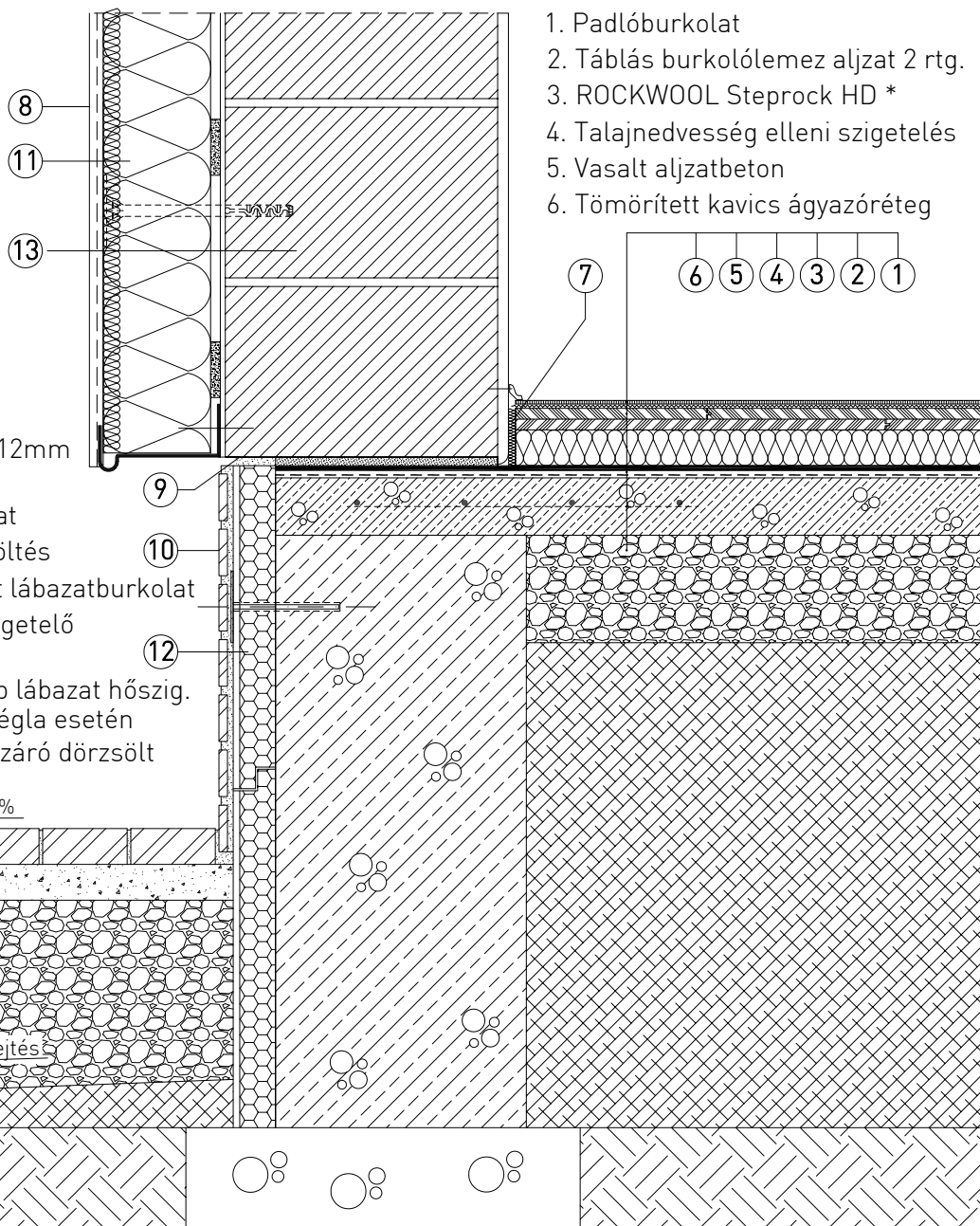
# 3.3 Talajon fekvő padló hőszigetelése

01 Lábazati fal csatlakozásánál

2 Steprock HD hőszigeteléssel, szárazpadló réteggel



Lezárva.: 2020.03.24.



- 7 ROCKWOOL RST 12mm peremszigetelés
- 8 Homlokzati vakolat
- 9 Rugalmas kitt kitöltés
- 10 Vízáró ragasztott lábazatburkolat
- 11 Homlokzati hőszigetelő rendszer \*
- 12 Zártcellás PS hab lábazat hőszig.
- 13. Teherhordó fal (tégla esetén 0,6 cm vastag légzáró dörzsölt vakolattal)

- 1. Padlóburkolat
- 2. Táblás burkolólemez aljzat 2 rtg.
- 3. ROCKWOOL Steprock HD \*
- 4. Talajnedvesség elleni szigetelés
- 5. Vasalt aljzatbeton
- 6. Tömörített kavics ágyazóréteg

\* Az alkalmazandó homlokzati és padló hőszigetelés vastagsága hőtechnikai méretezés alapján határozandó meg Homlokzatszigetelésnél választható anyagok: 5 cm-ig Frontröck S , 8 cm-től Frontröck Super

A táblázatban szereplő teljesítmény adatok a segédlet kiadásának időpontjában érvényes állapotot mutatják. Mielőtt alkalmazni szeretné azokat, győződjön meg róla, hogy időközben nem jelent-e meg a termék nyilatkozatának újabb kiadású változata! Az aktuális teljesítménynyilatkozatok a [www.rockwool.hu/telesitmenynyilatkozat](http://www.rockwool.hu/telesitmenynyilatkozat) oldalról tölthetők le!

Terméknév	Steprock HD d=20-100mm	
Harmonizált műszaki előírás	MW-EN 13162- T6-DS(70,0)-CS(10)30-SD27*-SD22*-WS-WL(IP)-CP(4)-MU1	
Hővezetési ellenállás és hővezetési tényező	0,039 W/mK	
Vastagság, tűrési osztályok	T6	
Méretállandóság 23 °C-on, 90% páratartalommal	≤ 1,0 %	
Tűzvédelmi osztály	A1	
Összenyomhatóság (CPI), dL-dB vastagság	CP4	
Dinamikai merevség	27 MN/m <sup>3</sup> , 22 MN/m <sup>3</sup>	
Rövid ideig tartó vízfelvétel	<1kg/m <sup>2</sup>	
Hosszú ideig tartó vízfelvétel	<3kg/m <sup>2</sup>	
Páraáteresztés	MU1	
Áramlási ellenállás	21 kPa s/m <sup>2</sup>	
Veszélyes anyagok	megfelelt	

Hőátbocsátási tényező (U) követelménye (Talajon fekvő padló): 0,30W/m<sup>2</sup>K, 2020-tól: 0,25 W/m<sup>2</sup>K, (Külső homlokzati fal): 0,24W/m<sup>2</sup>K, 2020-tól: 0,20 W/m<sup>2</sup>K

A szigetelési réteggrend tervezése során alkalmazandó legfontosabb szabványok és műszaki előírások:

1. Az MSZ EN 832 szabványcsoporthoz készült 7/2006. (V. 24.) TNM rendelet (módosítva: 20/2014 (III. 7.) BM rendelettel)
2. 54/2014. (XII. 5.) BM rendelet az Országos Tűzvédelmi Szabályzatról
3. MSZ EN 13162 (Hőszigetelő termékek épületekhez. Gyári készítésű ásványgyapot (MW-) termékek. Műszaki előírások.)
4. MÉSZ műszaki irányelv - Bevonatréteggel ellátott, többrétegű, ragasztott táblás homlokzati hőszigetelő rendszerek kialakítása

A bemutatott rajz a szerkezet kialakításának egy lehetséges változatát ábázolja. A tervezett szerkezetek minden esetben méretezendők, kialakításuk a vonatkozó előírásoknak és követelményeknek ( tartószerkezeti, energetikai, akusztikai, stb.) megfelelő legyen!

0 10 20 30