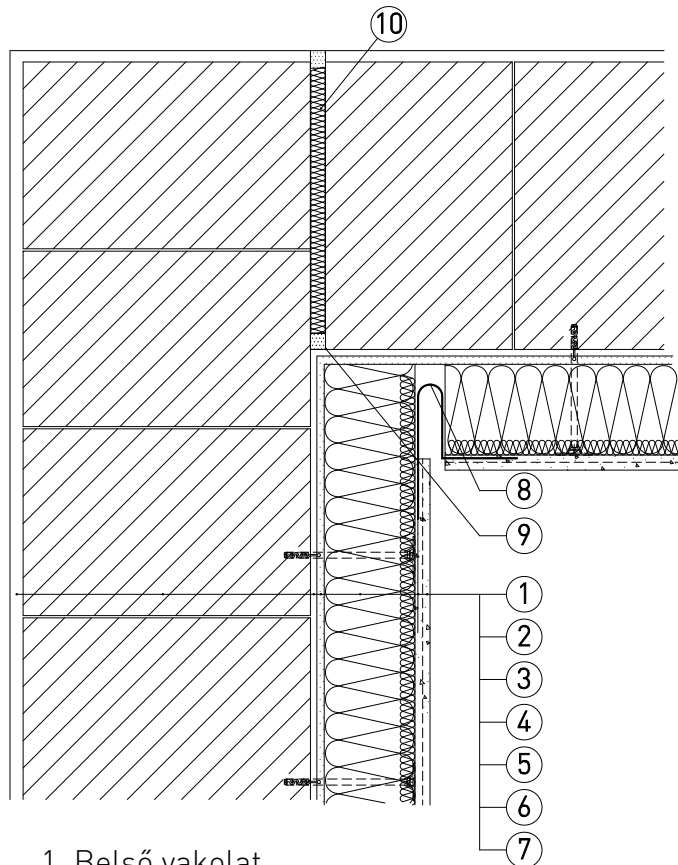


Lezárva.: 2020.03.24.



1. Belső vakolat
2. Teherhordó falszerkezet
3. Légzáró dörzsölt vakolat (0,6 cm)
4. Ragasztóhabarcs
5. Homlokzati hőszigetelő rendszer \*
6. Ragasztóba ágyazott üvegszövet
7. Vékonyvakolat
8. Dilatációs profil
9. Rugalmas kitt kitöltés
10. Dilatációs hézag kitöltése Steprock ND kőzetgyapattal

\* Az alkalmazandó homlokzati hőszigetelés vastagsága hőtechnikai méretezés alapján határozandó meg  
választható anyagok: 5 cm-ig Frontrack S, 8 cm-től Frontrack Super

A táblázatban szereplő teljesítmény adatok a segédlet kiadásának időpontjában érvényes állapotot mutatják. Mielőtt alkalmazni szeretné azokat, győződjön meg róla, hogy időközben nem jelent-e meg a termék nyilatkozatának újabb kiadású változata! Az aktuális teljesítménynyilatkozatok a [www.rockwool.hu/teljesitmenynyilatkozat](http://www.rockwool.hu/teljesitmenynyilatkozat) oldalról tölthetők le!

Terméknév	Frontrack S d=20-50mm	Frontrack Super d=80-200mm	Steprock ND d=20-100mm
Harmonizált műszaki előírás	MW-EN-13162-T5-DS(70,90)-CS(10)30-TR10-WL-PLI-MU1	MW-EN-13162-T5-DS(70)-DS(70,90)-CS(10)20-TR10-PLI(5)250-WL-PLI-MU1	MW-EN-13162-T6-DS(70,-)-CS(10)20-SD27*-SD24**-WS-WL-PLI-CPI(4)-MU1
Hővezetési ellenállás és hővezetési tényező	0,037 W/mK	0,036 W/mK	0,037 W/mK
Vastagság, tűrési osztályok	T5	T5	T6
Méretállandóság 23 °C-on, 90% páratartalommal	≤ 1,0 %	≤ 1,0 %	≤ 1,0 %
Lapsíkkal párhuzamos szakítószilárdság	OK	OK	OK
Tűzvédelmi osztály	A1	A1	A1
Nyomófeszültség/nyomószilárdság	≥ 30 kPa	≥ 20 kPa	≥ 20 kPa
Pontszerű terhelhetőség		≥ 250 N	
Rövid ideig tartó vízfelvétel	<1kg/m <sup>2</sup>	<1kg/m <sup>2</sup>	<1kg/m <sup>2</sup>
Hosszú ideig tartó vízfelvétel	<3kg/m <sup>2</sup>	<3kg/m <sup>2</sup>	<3kg/m <sup>2</sup>
Dinamikai merevség			27 MN/m <sup>3</sup> , 24 MN/m <sup>3</sup>
Összenyomhatóság [CP], dL--dB vastagság			CP4
Páraáteresztés	MU1	MU1	MU1
Áramlási ellenállás			21 kPa s/m <sup>2</sup>
Veszélyes anyagok	megfelelt	megfelelt	megfelelt

Hőátbocsátási tényező [U] követelménye [Külső homlokzati fal]: 0,24W/m<sup>2</sup>K, 2020-tól: 0,20 W/m<sup>2</sup>K

A szigetelési rétegrend tervezése során alkalmazandó legfontosabb szabványok és műszaki előírások:

1. Az MSZ EN 832 szabványcsoporthoz készült 7/2006. (V. 24.) TNM rendelet (módosítva: 20/2014 (III. 7.) BM rendelettel)
2. 54/2014. (XII. 5.) BM rendelet az Országos Tűzvédelmi Szabályzatról
3. MSZ EN 13162 [Hőszigetelő termékek épületekhez. Gyári készítésű ásványgyapot (MW-) termékek. Műszaki előírások.]
4. MÉSZ műszaki irányelv - Bevonatrétellel ellátott, többrétegű, ragasztott táblás homlokzati hőszigetelő rendszerek kialakítása

A bemutatott rajz a szerkezet kialakításának egy lehetséges változatát ábrázolja. A tervezett szerkezetek minden esetben méretezendők, kialakításuk a vonatkozó előírásoknak és követelményeknek ( tartószerkezeti, energetikai, akusztikai, stb.) megfelelő legyen!

0 10 20 30

