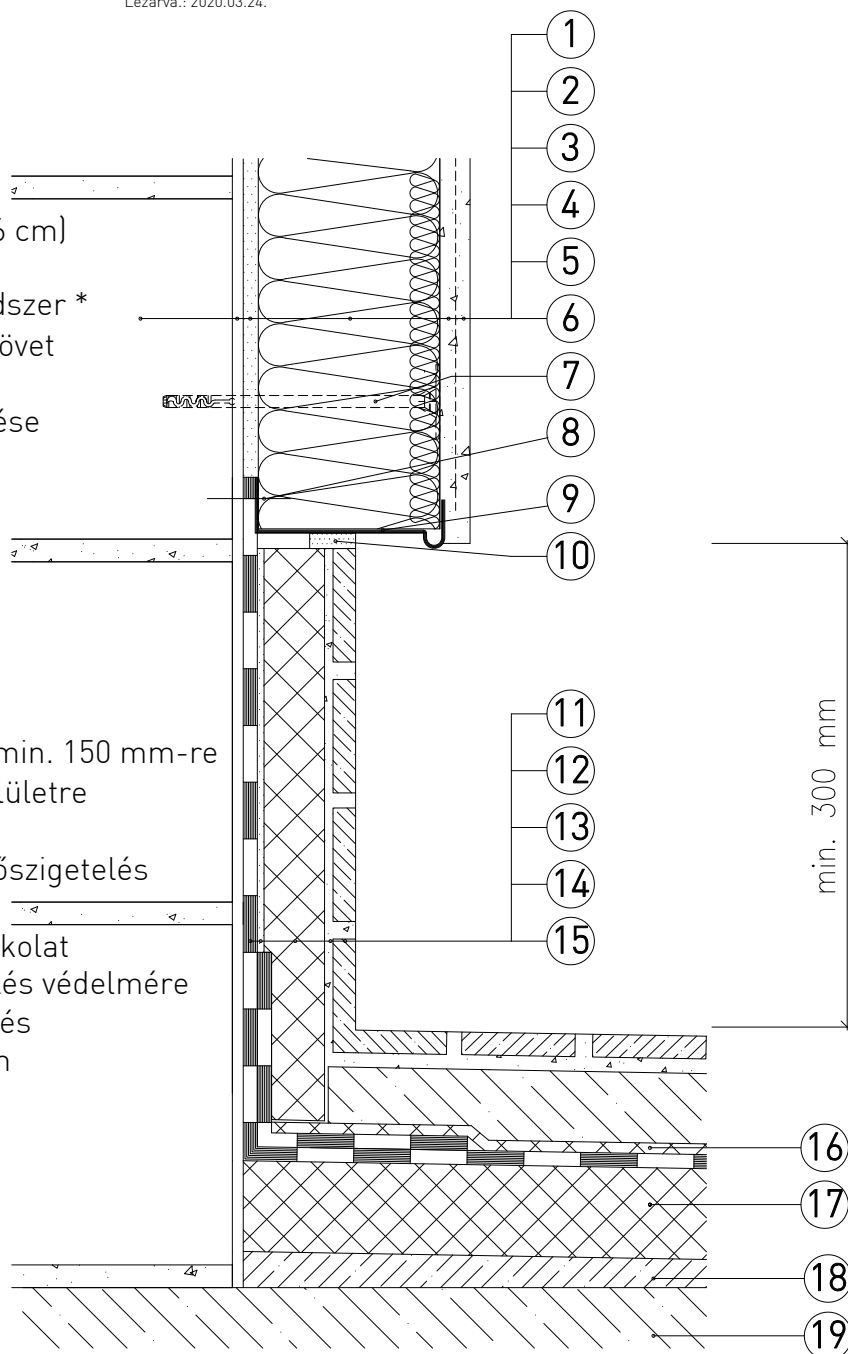


Lezárva.: 2020.03.24.

1. Teherhordó falszerkezet
2. Légzáró dörzsölt vakolat (0,6 cm)
3. Ragasztóhabarcs
4. Homlokzati hőszigetelő rendszer \*
5. Ragasztóba ágyazott üvegszövet
6. Vékonyvakolat
7. Hőszigetelés dűbeles rögzítése
8. Dűbeles rögzítés
9. Indítóprofil
10. Hézag-tömítő kitt kitöltés
11. Teraszfödém vízszigetelése min. 150 mm-re felvezetve a függőleges falfelületre
12. Beszorító habarcs
13. Zártcellás PS hab lábazati hőszigetelés
14. Flexibilis burkolatragasztó
15. Fagyálló kerámia lábazatburkolat
16. Elválasztó réteg a vízszigetelés védelmére
17. Zártcellás PS hab hőszigetelés
18. Lejtéstképző cement esztrich
19. Teherhordó vasbeton födém



\* Az alkalmazandó homlokzati hőszigetelés vastagsága hőtechnikai méretezés alapján határozandó meg  
választható anyagok: 5 cm-ig Frontröck S, 8 cm-től Frontröck Super

A táblázatban szereplő teljesítmény adatok a segédlet kiadásának időpontjában érvényes állapotot mutatják. Mielőtt alkalmazni szeretné azokat, győződjön meg róla, hogy időközben nem jelent-e meg a termék nyilatkozatának újabb kiadású változata! Az aktuális teljesítmény nyilatkozatok a [www.rockwool.hu/telesitmenyinyilatkozat](http://www.rockwool.hu/telesitmenyinyilatkozat) oldalról tölthetők le!

Terméknév	Frontröck S d=20-50mm	Frontröck Super d=80-200mm
Harmonizált műszaki előírás	MW-EN-13162-T5-DSI[70,90]-CSI[10]30-TR10-WS-WL[P]-MU1	MW-EN-13162-T5-DSI[70]-DSI[70,90]-CSI[10]20-TR10-PLI[5]250-WS-WL[P]-MU1
Hővezetési ellenállás és hővezetési tényező	0,037 W/mK	0,036 W/mK
Vastagság, tűrési osztályok	T5	T5
Méretállandóság 23 °C-on, 90% páratartalommal	≤ 1,0 %	≤ 1,0 %
Lapsikkal párhuzamos szakítószilárdság	OK	OK
Tűzvédelmi osztály	A1	A1
Nyomófeszültség/nyomószilárdság	≥ 30 kPa	≥ 20 kPa
Pontszerű terhelhetőség	≥ 250 N	≥ 250 N
Rövid ideig tartó vízfelvétel	<1kg/m <sup>2</sup>	<1kg/m <sup>2</sup>
Hosszú ideig tartó vízfelvétel	<3kg/m <sup>2</sup>	<3kg/m <sup>2</sup>
Veszélyes anyagok	megfelelt	megfelelt

Hőátbocsátási tényező (U) követelménye (Külső homlokzati fal): 0,24W/m<sup>2</sup>K, 2020-tól: 0,20 W/m<sup>2</sup>K

A szigetelési rétegrend tervezése során alkalmazandó legfontosabb szabványok és műszaki előírások:

1. Az MSZ EN 832 szabványcsoporthoz készült 7/2006. (V. 24.) TNM rendelet (módosítva: 20/2014 (III. 7.) BM rendelettel)
2. 54/2014. (XII. 5.) BM rendelet az Országos Tűzvédelmi Szabályzatról
3. MSZ EN 13162 (Hőszigetelő termékek épületekhez. Gyári készítésű ásványgyapot [MW-] termékek. Műszaki előírások.)
4. MÉSZ műszaki irányelv - Bevonatrétellel ellátott, többrétegű, ragasztott táblás homlokzati hőszigetelő rendszerek kialakítása

A bemutatott rajz a szerkezet kialakításának egy lehetséges változatát ábázolja. A tervezett szerkezetek minden esetben méretezendők, kialakításuk a vonatkozó előírásoknak és követelményeknek ( tartószerkezeti, energetikai, akusztikai, stb.) megfelelő legyen!

0 10 20 30