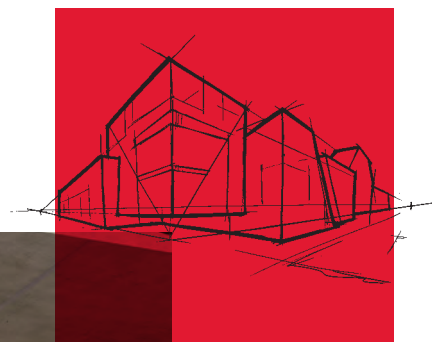


Conlit Steel protect Board ALU /Conlit 150 U (A/F)/

Tűzvédelmi lemez alufólia kasírozással

Conlit tűzvédelmi rendszerek



Felhasználás

- Acéloszlopok és acél tartórudak tűzvédelme;
- vasbeton szerkezetek tűzvédelme.

A bemutatott felhasználási példák az egyedi esetek különleges körülményeit nem vehetik figyelembe, és ezért felelősséget sem vállalhatunk értük. Kérjük, vegye figyelembe az alkalmazástechnikai útmutatóban foglaltakat!

Conlit Steel protect Board ALU /Conlit 150 U (A/F)/

Conlit tűzvédelmi rendszerek

A ROCKWOOL kőzetgyapot tulajdonságai

A CONLIT Steel protect Board ALU lemezek:

- nem éghetőek (A1)
- párazárók
- hangelnyelők
- hőszigetelők
- jól feldolgozhatóak
- alaktartók
- víztaszítók
- újrahasznosíthatók
- Tűzvédelem (a kőzetgyapot 1000 °C-ig tűzálló)
- Akusztikai komfort (kiváló hangszigetelés)
- Tartósság (méret- és alaktartó)
- Fenntarthatóság (a fenntartható fejlődést szolgáló anyagok alkalmazása)

Csomagolás

A méretek, termékválaszték, csomagolási egységek az érvényes árlistában találhatóak (www.rockwool.hu).

Általános tudnivalók

Termékeink előállításához az ISO 9001 és ISO 14001 Integrált Minőség- és Környezetirányítási Rendszer keretein belül történik.

A termékek és csomagoló anyagaik életciklus végi kezelésével, ártalmatlanításával kapcsolatos további információk érdekében kérem, látogassa meg honlapunkat. Termékeinkkel kapcsolatos további információért látogassa meg honlapunkat: www.rockwool.hu

A közölt műszaki információk a nyomtatás időpontjáig megszerzett legjobb szaktudásunkat és tapasztalatainkat tükrözik. Kérjük, győződjön meg arról, hogy ennek a prospektuslapnak a legfrissebb változatát használja-e, mivel szaktudásunk és tapasztalatunk is folyamatosan gyarapodik.

A ROCKWOOL
kőzetgyapot



erőssége

A bazaltkő természetes erejével

A bazaltkőben rejlő egyedülálló tulajdonságokat, unikális jellemzőket sikerült átmentenünk a ROCKWOOL kőzetgyapot-termékeibe. Egyedülállóan értékes és kiválóan használható megoldásokat kínálunk vevőinknek, melyeket az alábbi 7 érv is megerősít.



Tűzvédelem

Ellenáll akár 1000°C-os hőmérsékletnek.



Hőszigetelés

Energiamegtakarítás és optimális belső hőmérséklet.



Hangszigetelés

Elyeli a nemkívánatos külső zajokat.



Tartósság

Alak- és mérettartó évtizedeken át.



Esztétika

Esztétikus homlokzatok és épületek.



Páraáteresztés

A kőzetgyapot kiváló páraáteresztő, alkalmazásával megelőzhető a lakások penészesedése.



Újrahasznosítás

Újrafelhasználható anyag.

Tulajdonság	Jel	Érték	Mértékegység	Vonatkozó szabvány	
Tűzvédelmi osztály	d: 20 mm d: 30–110 mm	—	A2-s1,d0 A1	—	EN 13501-1
Olvadáspont	t_t	> 1000	°C	—	DIN 4102
Hővezetési tényező	λ	0,041	W/m · K	—	—
Testsűrűség	ρ_{sm}	> 150	kg · m ⁻³	—	EN 1602
Vastagsági tűrés	T4	-3% vagy -3 mm (a); +5% vagy +5 mm (b)	A számszerűen nagyobb (a), ill. kisebb (b) tűrést eredményező a mértékadó.	—	EN 823
Vízfelvétel rövid ideig tartó vízbe merítéskor	WS	≤ 1,0	kg · m ⁻²	—	EN 1609
Vízfelvétel hosszú ideig tartó vízbe merítéskor	WL (P)	≤ 3,0	kg · m ⁻²	—	EN 12087
Fajlagos hőkapacitás	C_p	0,84	kJ · kg ⁻¹ · K ⁻¹	—	—
Termékjelölés	MW-EN-13162-T4-WS-WL(P)	—	—	—	EN 13162
CE tanúsítvány száma	1415-CPR-19-(C-7/2010)	—	—	—	ÉMI Budapest

A termék Teljesítmény Nyilatkozata (DoP) elérhető: <https://www.rockwool.hu/muszaki-informaciok/teljesitmeny-nyilatkozatok-dop/>

ROCKWOOL Hungary Kft.

H-8300 Tapolca, Keszthelyi út 53.

Tel: +36 87/512-100

Vevőszolgálat: +36 87/512-103; -104; -105

www.ROCKWOOL.hu

Keresse a ROCKWOOL-t az interneten is:

ROCKWOOL a YouTube-on

ROCKWOOL a Facebook-on