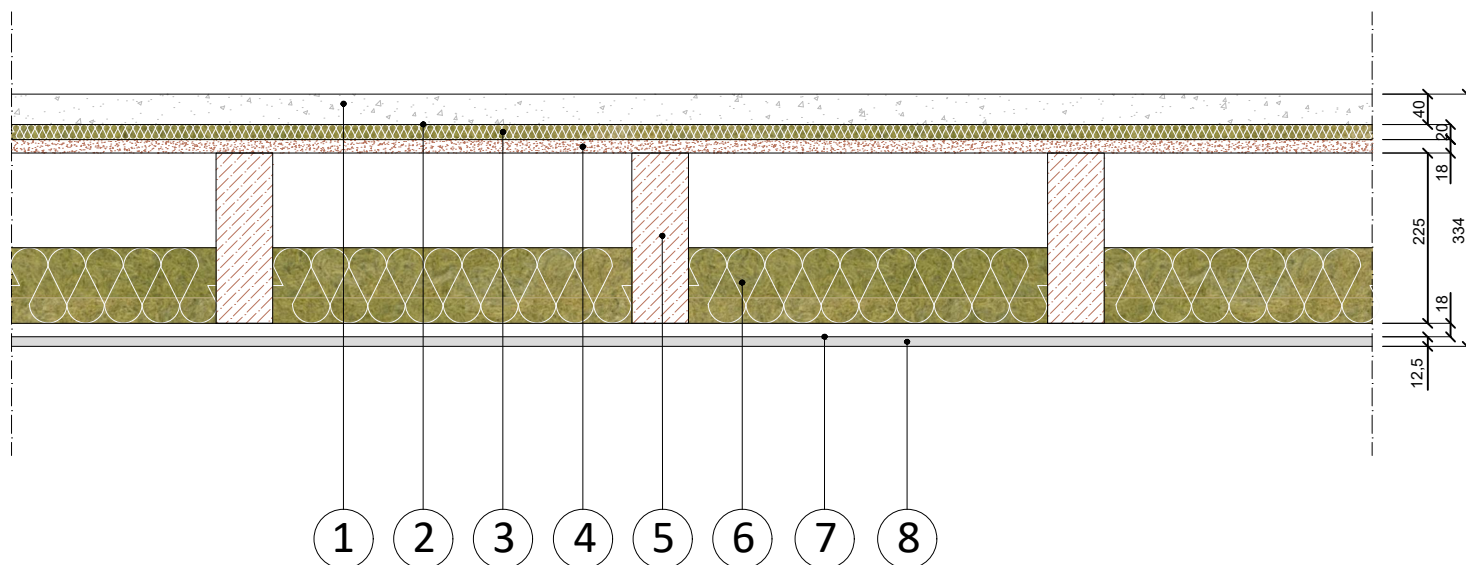


Solaio in legno e massetto gettato  $R_w=52$  dB e  $L_{nw}=63$  dB sp. 334 mm

**$L_{nw} = 63$  dB ( $\Delta L_{w,dir} = 27$  dB)**  
 **$R_w = 52$  dB ( $\Delta R_{w,dir} = 25$  dB)**



N.	Descrizione
1	Massetto autolivellante, sp. 40 mm
2	Foglio protettivo in PE, sp. 0,2 mm
3	Pannelli in lana di roccia ROCKWOOL Floorrock SE, sp. 20 mm - rigidità dinamica $s' = 18$ MN/m <sup>3</sup>
4	Pannello truciolare V313, sp. 18 mm
5	Travetti in legno, dim. 225x75 mm
6	Pannelli in lana di roccia ROCKWOOL $\rho > 35$ kg/m <sup>3</sup> , sp. 100 mm
7	Listelli in legno, dim. 45x18 mm
8	Lastra in gesso rivestito, sp. 12,5 mm

Per maggiori informazioni contattare [ufficio.tecnico@rockwool.it](mailto:ufficio.tecnico@rockwool.it)

Riferimento:

FLOOR009

Numero certificato:

PEUTZ A 3535-3E-RA-002