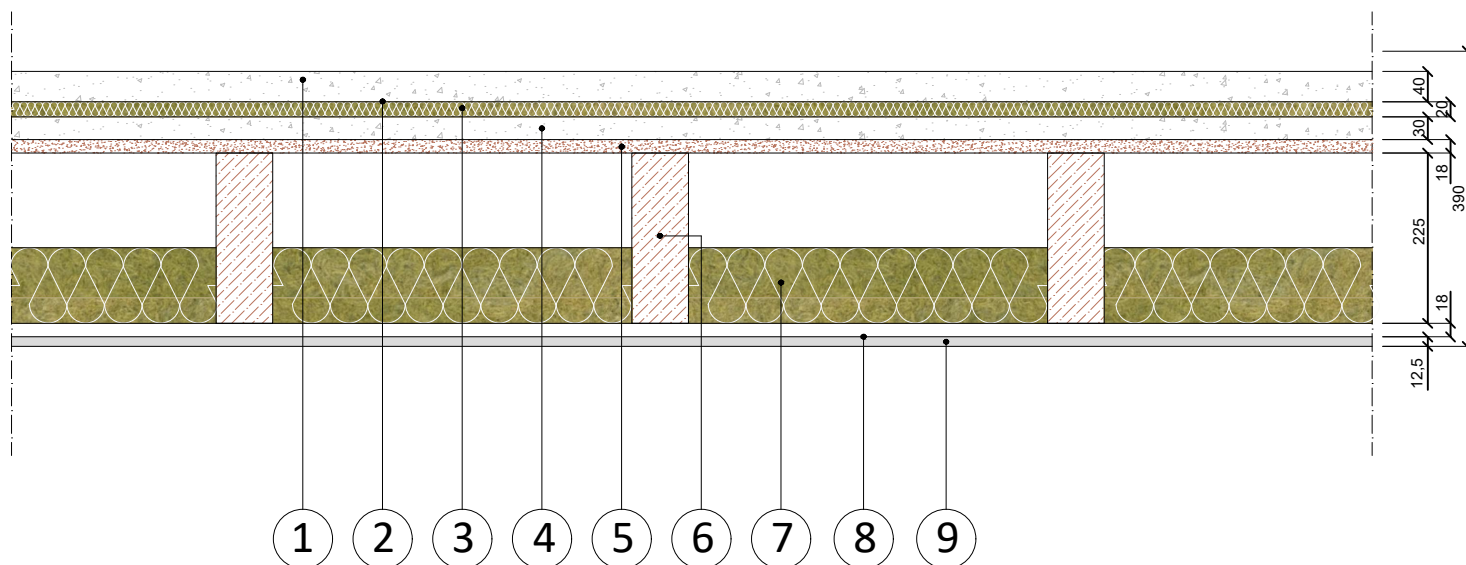


Solaio in legno e massetto gettato  $R_w=57$  dB e  $L_{nw}=56$  dB sp. 390 mm

$$L_{nw} = 56 \text{ dB } (\Delta L_{w,dir} = 34 \text{ dB})$$

$$R_w = 57 \text{ dB } (\Delta R_{w,dir} = 30 \text{ dB})$$



N.	Descrizione
1	Massetto autolivellante, sp. 40 mm
2	Foglio protettivo in PE, sp. 0,2 mm
3	Pannelli in lana di roccia ROCKWOOL Floorrock SE, sp. 20 mm - rigidità dinamica $s' = 18 \text{ MN/m}^3$
4	Massetto di livellamento densità $60 \text{ kg/m}^2$
5	Pannello truciolare V313, sp. 18 mm
6	Travetti in legno, dim. 225x75 mm
7	Pannelli in lana di roccia ROCKWOOL $\rho > 35 \text{ kg/m}^3$ , sp. 100 mm
8	Listelli in legno, dim. 45x18 mm
9	Lastra in gesso rivestito, sp. 12,5 mm

Per maggiori informazioni contattare [ufficio.tecnico@rockwool.it](mailto:ufficio.tecnico@rockwool.it)

Riferimento:

FLOOR011

Numero certificato:

PEUTZ A 3535-3E-RA-002