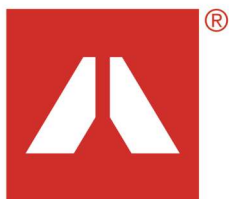


耐火被覆材カタログ



最新版 耐火被覆材カタログは、
弊社サイト「資料・カタログ」よりダウンロードして下さい。



私たちのシンボルは、ROCKWOOL のすべての製品ラインナップを統合している要素に基づいた「火山」です。火山は私たちのプロセスと、自然との相互依存関係を表しています。現代の生活をより豊かなものにするためにこの火山は、私たちのプロセスや製品を通して象徴しています。

石の自然の力を解放することで、現代生活を豊かにする

石本来備わっている特性を活かして、生活の質を向上させ、安全、健康、快適さなどを保つのに役立つ幅広いストーンウール製品を生み出しています。

世界で最も豊富な資源を利用することで、お客様それぞれに便利で魅力的なソリューションを生み出すことができると考える理由があります。



岩綿 (ストーンウール) の 多才な 力



耐火性能

1000℃以上に耐える



温熱性能

室内の快適性を保ちながら
省エネ



耐久性

低コストでありながら
安定的な高性能



音響性能

吸音、遮音、音の強調に役立つ

循環性

リユース、リサイクル
できる材料



美学

性能と美学を
合わせもつ



水に関する特性

撥水、または吸水する
ように設計



アジアで ROCKWOOL は、この地域で最大の断熱材メーカーの1つであり、建物の外皮およびプロセス産業全体に対応する幅広い種類の持続可能な断熱システムとソリューションを製造および供給しています。

ROCKWOOLグループ 1937年創立

工業用およびOEMを含むすべての主要なアプリケーション分野に対するソリューションを提供する岩綿(ストーンウール)断熱材で世界をリードするサプライヤーです。全世界の従業員数は12,200人(アジア:1,200人)です。



地元根ざした世界的リーダー

私たちは、今日と明日の生命、資産、環境を守るための持続可能なソリューションを創造します

営業拠点と工場

Austria Belgium Bulgaria Canada China Croatia Czechia Denmark Estonia Finland France Germany Hungary India Indonesia Italy Japan Korea Latvia Lithuania Malaysia Norway Philippines Poland Romania Russia Singapore Slovakia Spain Sweden Switzerland Thailand The Netherlands Ukraine United Arab Emirates United Kingdom United States Vietnam

2024年度

グループ売上

約 6,168 億円
(3,855 MEUR)

EBITDA

約 1,083 億円
(677 MEUR)

純利益

約 880 億円
(550 MEUR)

*160円換算

ROCKWOOL Japan合同会社はROCKWOOLグループに属しています

社名 ROCKWOOL Japan 合同会社
設立 2021年4月23日
代表者 イアン・ラッセル
所在地 本社・富岡工場
福島県双葉郡富岡町大字本岡字赤木100番地22
関東支店
埼玉県八潮市大瀬1-10-2
資本金 9,500万円
従業員数 81名(2025年3月現在)



富岡工場

Tekkaroll

巻き付け耐火被覆材 テックロール

Tekkaroll とは、岩石を主な原料とした耐熱性に優れた巻き付け耐火被覆材になります。

専用固定ピンを溶接し材料を固定する工法なので施工・管理が簡単にできます。また、カッターで容易にカットできるので施工性が高く吹付耐火被覆材に比べて施工時の岩綿の飛散や落ち綿が大幅に軽減できます。

製品仕様

標準密度	製品名	表皮材色	厚さ	寸法	入数	梱包仕様
kg/ m ³			mm	mm	枚	
100	Tekkaroll.PWH 025/915/10000MM 1/ROL	PWH	25	915W×10,000L	1	ポリシュリンクフィルム
	Tekkaroll.PWH 055/915/5000MM 1/ROL		55	915W×5,000L	1	
	Tekkaroll.PBE 025/915/10000MM 1/ROL	PBE	25	915W×10,000L	1	ポリシュリンクフィルム
	Tekkaroll.PBE 055/915/5000MM 1/ROL		55	915W×5,000L	1	
	Tekkaroll.PGR 025/915/10000MM 1/ROL	PGR	25	915W×10,000L	1	ポリシュリンクフィルム
	Tekkaroll.PGR 055/915/5000MM 1/ROL		55	915W×5,000L	1	

用途

鉄骨梁・柱の耐火被覆



耐熱性と収縮率

加熱前と1000℃の雰囲気中に30分間放置した後の収縮結果を比較しました。



加熱前



放置後

カラーバリエーション

表皮材色

PWH

ホワイト



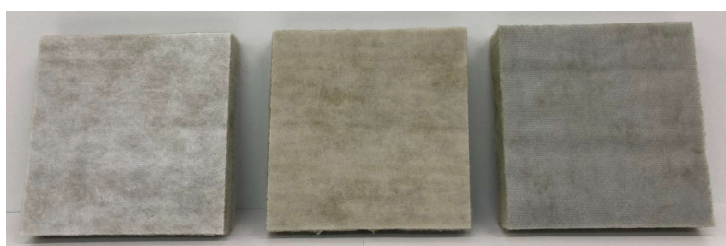
PBE

ベージュ



PGR

グレー



受注生産品のため、ご相談ください。

※ 写真のため、現物の色と異なる場合があります。

メリット

1. 環境への配慮

施工中、施工後にも発じんは少なく、天井裏チャンバーの空調方式でも安心です。また、施工中の発じんや騒音がほとんど発生しないため、密集地域での施工やリニューアルにも最適です。

2. 安定した品質

製品は工場での厳密な品質管理下で一貫生産されるため安定した品質が得られます。また、無機繊維のため経年変化もほとんどありません。

3. コスト削減

他の業者との並行作業や先行被覆が可能で、工期を短縮することができるため、トータルコストの削減が可能です。

認定仕様一覧

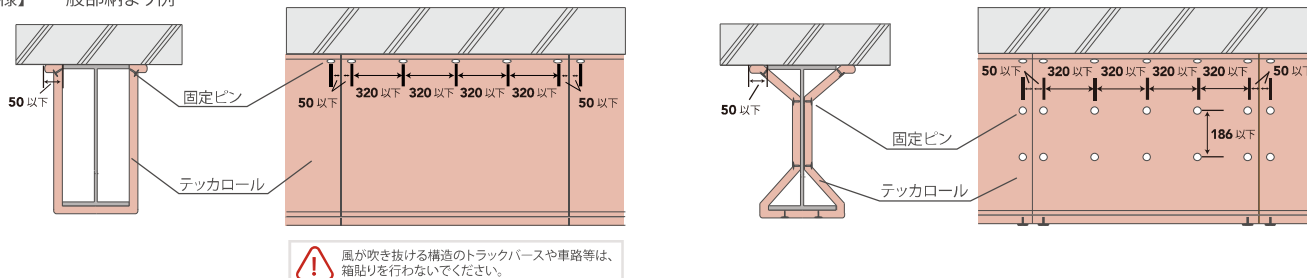
(mm)

■ 梁 単体構造

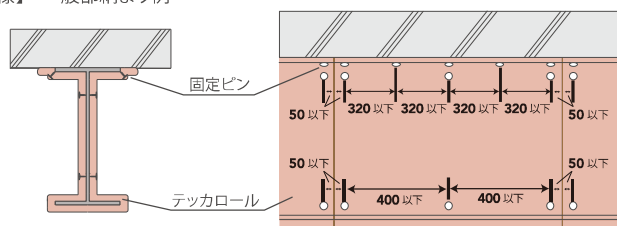
耐火時間	被覆厚さ (mm以上)	鉄骨寸法 (mm)	仕様	認定番号
1 時間	25	H 148×100×6×9 以上	箱貼り	FP060BM-0591
1 時間	25	H 396×199×9×12 以上	変形8の字貼り	FP060BM-0533
2 時間	55	H 396×199×9×12 以上	直貼り	FP120BM-0586
2 時間	55	H 244×175×7×11 以上	箱貼り	FP120BM-0607

梁 納まり図例

【通常仕様】 一般部納まり例



【耐風仕様】 一般部納まり例



■ 梁 合成構造 (ALC 厚さ100mm以上、PC 厚さ100mm以上)

耐火時間	被覆厚さ (mm以上)	鉄骨寸法 (mm)	仕様	認定番号
1 時間	25	H 148×100×6×9 以上	箱貼り	交付待ち

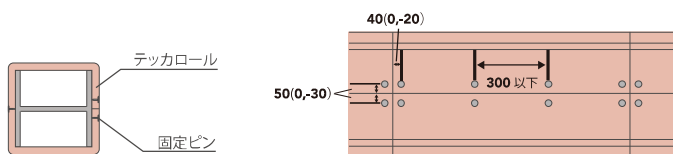
■ 柱 単体構造

耐火時間	被覆厚さ (mm以上)	鉄骨寸法 (mm)	仕様	認定番号
1 時間	25	H 150×150×7×10 以上	箱貼り	FP060CN-1075
1 時間	25	□ 150×150×9 以上 ○ 191×9 以上	直貼り	FP060CN-1053
1 時間	25	□ 300×300×9 以上 ○ 382×9 以上	直貼り	FP060CN-0869
2 時間	55	H 300×300×10×15 以上	箱貼り	FP120CN-0830
2 時間	55	□ 200×200×12 以上 ○ 255×12 以上	直貼り	FP120CN-0910

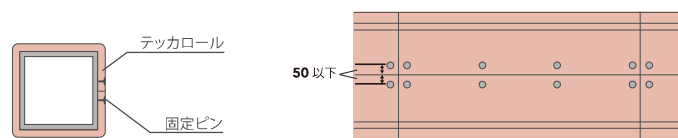
* 押出成形板及び鋼板パネルの合成耐火認定については、各メーカーにお問い合わせください。

柱 納まり図例

【通常仕様】



【角柱仕様】



施工例



通常仕様施工例



防火区画仕様施工例=LGS+PB取り合い



防火区画仕様施工例



耐風仕様施工例=直貼(耐風仕様)

詳しくは巻き付け耐火被覆施工要領書をご確認ください。

固定ピン

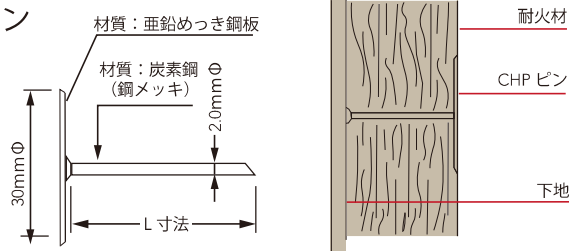


用途

- 巻き付け耐火被覆材を固定

製品寸法図

CHP ピン



規格

品名	L 寸法	梱包単位 (本)	梱包
CHP-25T	20mm	3,000 本	段ボール
CHP-55T	45mm*	2,000 本	

Tekkaroll 25mm用
Tekkaroll 55mm用

*2025年3月より50→45へ変更しました。

耐火被覆用溶接機の例



メーカー名: 株式会社タイルメント

製品名: ATS-434

保温・断熱・吸音・充填材

- 80 kg / m³ **ProRox SL 950**
- 120 kg / m³ **ProRox SL 970(120)-JP**
- 150 kg / m³ **ProRox SL 580**



製品概要

岩綿ボードは岩綿にバインダーを加えたボード状の商品です。
保温性・断熱性・吸音性に優れ、加工・施工に優れています。

ホルムアルデヒド放散特性

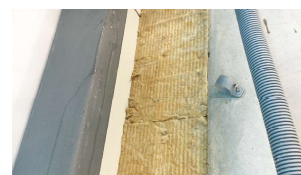
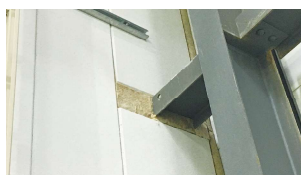
F★★★★

製品仕様

外被材	標準密度	厚さ	寸法	入数 枚	梱包仕様	JIS 規格		国土交通大臣 不燃認定	熱伝導率	熱間収縮温度
	kg / m ³	mm	mm			A9504	A6301		W/(m・K) 平均温度 70+5.0℃	℃
—	80	25	605W×910L	16	ポリシュリンクフィルム ●	保温板 1号	吸音ボード 1号	NM-5162-2	0.044 以下	600 以上
		50		8						
		75		6						
		100		4						
—	120	25	605W×910L	12	ポリシュリンクフィルム ●	保温板 2号	吸音ボード 2号	NM-5162-2	0.043 以下	600 以上
		50		6						
		75		4						
		100		3						
—	150	25	605W×910L	12	ポリシュリンクフィルム ●	保温板 2号	吸音ボード 2号	NM-5162-2	0.043 以下	600 以上
		50		6						

● ダンボール梱包も承ります。

防火区画施工例

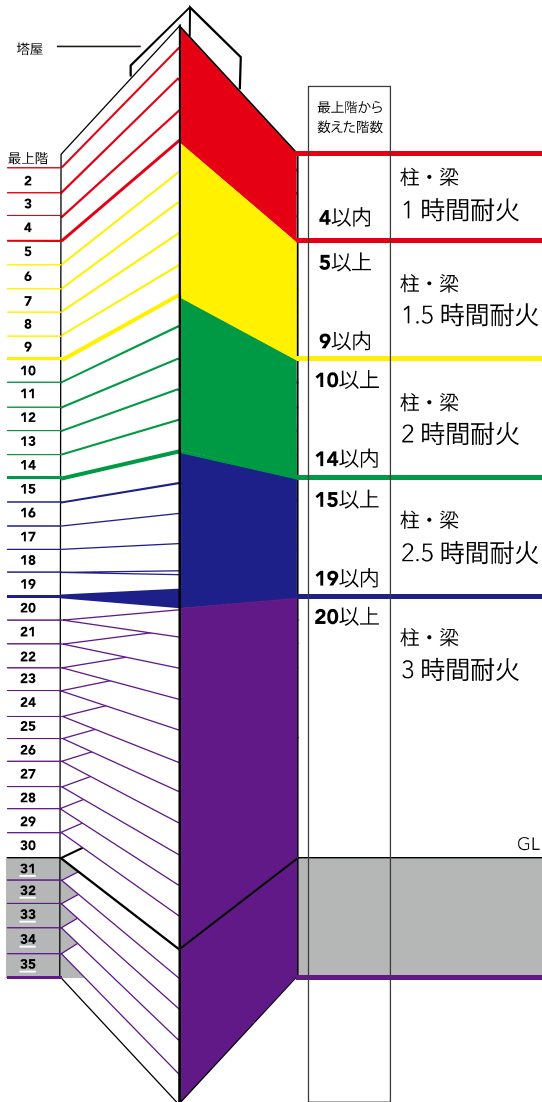


施工手順



【建築基準法施行令第107条】

階数に応じて要求される耐火性能基準



注意事項

本製品は岩綿（ストーンウール）を含有していますので、安全にお使いいただくために次の事項を順守してください。

注意：

- ・長時間にわたり多量に岩綿を吸入すると呼吸器系に障害を生じるおそれがあります。
- ・皮膚に一時的に炎症が生じる場合があります。
- ・有機バインダーを含有しているため、高温下で使用する場合、初期に一時的に有機性ガスが発生するおそれがあります。

回避：

- ・切断する場合は、カッターナイフ等の手動工具を用い、粉じんが飛散しないようにしてください。
- ・電動工具を用いる場合は、局所排気装置・除じん装置を使用してください。
- ・取り扱いに際しては、長袖の作業衣・防じんマスク・帽子又はヘルメット・保護手袋・保護眼鏡を着用してください。
- ・高温で初期運転を行う場合は、必ず換気を行ってください。
- ・廃棄する場合は、廃棄物の処理及び清掃に関する法律に従い、「がれき類」又は「ガラスくず・コンクリートくず及び陶磁器くず」として処理してください。

巻き付け耐火被覆施工要領書

詳しくはこちらをご確認ください。



ROCKWOOL Japan合同会社**富岡工場・本社**

〒979-1151
福島県双葉郡富岡町大字本岡字赤木100-22
T 0240-23-6696
F 0240-23-6996

関東支店

〒340-0822
埼玉県八潮市大瀬1-10-2
T 048-951-2400
F 048-951-2900

アジア地域のROCKWOOLグループ拠点**工場****ROCKWOOL FIRESAFE INSULATION (GUANGDONG) CO.LTD.**

No. 9, Chuangxin Rd,
Guangfo Industrial Park, Fogang County,
Qingyuan, Guangdong, P.R.C. (511675)
T (+86) 0763 462 8899

ROCKWOOL FIRESAFE INSULATION (JIANGSU) CO.LTD.

No.5, 4th Keyan Rd,
Yizheng Econ &Tech
Development Zone,
Jiangsu Province (211400)
T (+86) 0514 8918 9988

ROCKWOOL MALAYSIA SDN BHD

175 A & B,
Kawasan Perindustrian Ayer Keroh
Jalan Lingkungan Usaha
75450 Melaka, Malaysia
T (+60) 6 233 2010
F (+60) 6 233 2012

ROCKWOOL (THAILAND) CO.LTD.

WHA Eastern Industrial Estate
(Map Ta Phut) 1 Soi G2,
Pakornsongkrohraj Road ,
Huaypong Muang, Rayong
21150 Thailand
T (+66) 3868 5110
F (+66) 3868 4938

ROXUL-ROCKWOOL Insulation India Private Limited

Plot-Z/4, Dahej SEZ, Dahej
District Bharuch-392 130
Gujarat-India
T (+91) 2641 264400

オフィス**ROCKWOOL FIRESAFE INSULATION (GUANGDONG) CO. LTD. BEIJING BRANCH**

Room 1920, Sunflower Tower, No. 37
Maizidian Street, Chaoyang District, Beijing,
P.R. C. (100125)
T (+86) 10 6590 6077

ROCKWOOL FIRESAFE INSULATION (GUANGDONG) CO. LTD. SHANGHAI BRANCH

Room B302, Shangpinduhui,
No. 268 Tongxie Rd., Changning Dist.,
Shanghai, P.R.C (200335)
T (+86) 21 6211 6725
F (+86) 21 6211 3479

ROCKWOOL FIRESAFE INSULATION (GUANGDONG) CO. LTD. GUANGZHOU OFFICE

A4 1101-1, Zhitai Plaza, Huangpu Dist,
Guangzhou, Guangdong Province,
P.R.C. (510530)
T (+86) 20 8203 8829
F (+86) 20 8210 8603

ROCKWOOL BUILDING MATERIALS (HONG KONG) LTD.

Unit 301-2, 3/F, Koon Wah Building
No. 2 Yuen Shun Circuit, Yuen Chau
Kok Shatin, N.T., Hong Kong
T (+852) 2754 0877
F (+852) 2758 2005

TAIWAN REPRESENTATIVE OFFICE

P.O. Box 118-981 Taipei
Taipei City 10599, Taiwan (R.O.C.)
T (+886) 4 2253 6866
F (+886) 4 2253 6866

ROCKWOOL BUILDING MATERIALS (PHILIPPINES) LTD.

Unit 702, Page 1 Building, 1215 Acacia Avenue
Madrigal Business Park Ayala Alabang
Muntinlupa City, Philippines
T (+63) 2 7710 650
F (+63) 2 7710 649

ROCKWOOL MALAYSIA SDN BHD.

Lot 4, Solok Waja 1 Bukit Raja Industrial Estate
41050 Klang, Selangor, Malaysia
T (+60) 3 3341 3444
F (+60) 3 3342 7290

INDONESIA REPRESENTATIVE OFFICE

ROCKWOOL MALAYSIA SDN BHD
South Quarter TowerC, 10th FloorJl R.A.
Kartini Kav 8 RT 010, RW 004 Kel Cilandak
Barat, Kec Cilandak South Jakarta 12430
T (+62) 21 5098 2370

ROCKWOOL (THAILAND) LIMITED

B.GRIMM Building 11th Floor
88 Krungthepkreetha Road
Huamark, Bangkok
Bangkok 10240, Thailand
T (+66) 2731 7511-14
F (+66) 2731 7510

VIETNAM REPRESENTATIVE OFFICE ROCKWOOL (THAILAND) LIMITED

9th Floor, Maritime Bank Tower,
180-192 Nguyen Cong Tru Street,
District 1, Ho Chi Minh City, Vietnam
T (+84) 8 6288 2009
F (+84) 8 6288 4691

13th Floor, Hanoi Tower 49 Hai Ba Trung
Street Hoan Kiem District Hanoi Vietnam
T (+84) 4 3934 3958
F (+84) 4 3934 3966

ROXUL ROCKWOOL TECHNICAL INSULATION INDIA PVT. LTD.

Wing B-2, 2nd Floor, Unit No. 206,
Boomerang, Near Chandivali Film Studio,
Chandivali Farm Road,
Andheri (E), Mumbai – 400072, Maharashtra,
India
T (+91) 2267 157700

ROCKWOOL BUILDING MATERIALS (SINGAPORE) PTE. LTD.

No 7, Tuas Avenue 1,
Jurong Town, Singapore 639492
T (+65) 6861 4722
F (+65) 6862 3533

