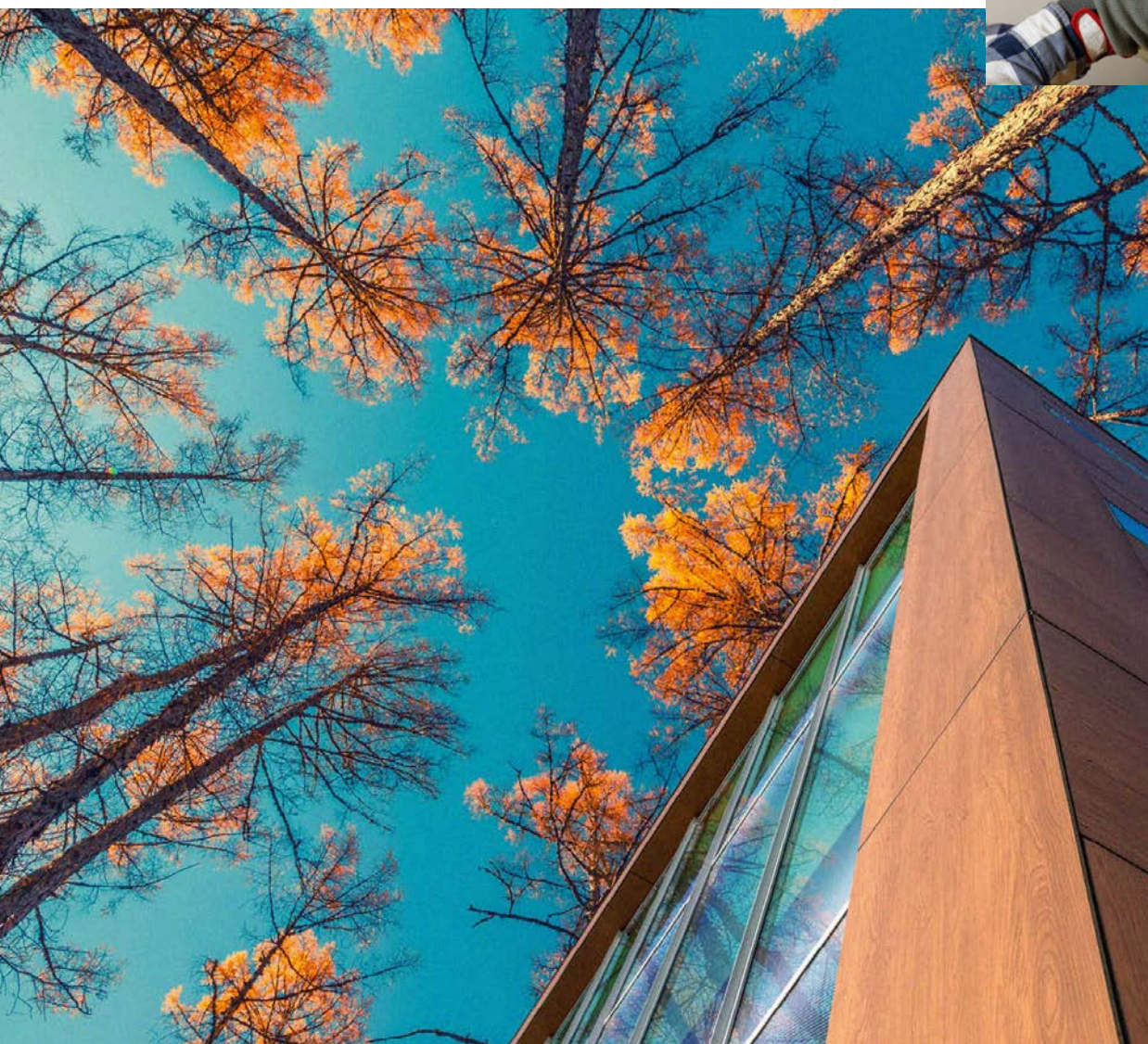
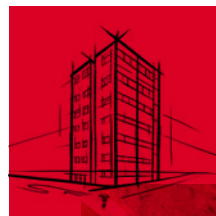




# Gaminių kainininkas ROCKWOOL

Atnaujintas nuo 01.06.2023



# akmens stiprybės



Saugumas



Klimatas



Ramybė



Tvirtybė



Išvaizda



Laidumas



Ekologija

Daugiau: [www.rockwool.com/lt](http://www.rockwool.com/lt)

# Turinys

## Bendra informacija

ROCKWOOL statybinės izoliacijos gaminių pasirinkimas	4
ROCKWOOL ŠVOK ir Priešgaisrinės izoliacijos gaminių pasirinkimas	5
ROCKWOOL gaminiai naudojami gyvenamųjų pastatų konstrukcijų šiltinimui bei garso izoliavimui	6
ROCKWOOL gaminiai naudojami viešosios paskirties ir pramonės pastatų konstrukcijų bei įrenginių šiltinimui, priešgaisrinei ir garso izoliacijai	7

## Bendrastatybinė izoliacija

ROCKTON PREMIUM	8
SUPERROCK PREMIUM	9
SUPERROCK	10
ROCKMIN PLUS	11
TOPROCK PREMIUM	12
TOPROCK PLUS	13
GRANROCK SUPER	14

## Židinių izoliacija

FIREROCK	15
ROCKWOOL peilis	15

## Grindų izoliacija

STEPROCK SUPER	16
STEPROCK PLUS	17

## Vėdinamųjų konstrukcijų izoliacija

VENTIROCK SUPER	18
VENTIROCK F SUPER	19
VENTIROCK PLUS	20
VENTIROCK F PLUS	21
VENTIROCK	22
VENTIROCK F	23
WPI PLUS 35	24
ROCKTECT Twinline	25
ROCKTECT Splitline	25
ROCKTECT Intello Climate Plus	26

## Lubų izoliacija

STROPROCK G	27
-------------	----

## Tinkuojamųjų fasadų izoliacija

FRONTROCK SUPER	28
FRONTROCK PLUS	29
FRONTROCK S	30
FRONTROCK L	31

## Plokščių stogų izoliacija

HARDROCK MAX	32
MONROCK MAX E	33
ROCKFALL	34
– ROCKFALL (SP)	34
– ROCKFALL (KSP)	35
– ROCKFALL (KD)	36
ROOFROCK 50	36
ROOFROCK 30 E	37
ROOFROCK 80	38
ROOFROCK 60	38

## Pastatų techninė izoliacija

TECHROCK 80 FB1	39
TECHROCK 60 FB1	39
KLIMAMAT	40
KLIMAFIX	41
ROCKWOOL 800	42

## Priešgaisrinė izoliacija

CONLIT MAT	44
CONLIT 150	45
Klijai CONLIT GLUE	45

## Žiemos uždangalai

WINTER MAT	46
------------	----

## Paaiškinamoji informacija

Etiketės paaiškinimas	47
Rekomendacijos darbo metu	47
ROCKWOOL akmens vatos gaminių, skirtų pastatų šiltinimui, techniniai rodikliai	48
ROCKWOOL gaminių pervežimo, krovimo ir sandėliavimo taisyklės	49
ROCKWOOL gaminių tiekimo kategorijos	49

# ROCKWOOL statybinės izoliacijos gaminių pasirinkimas

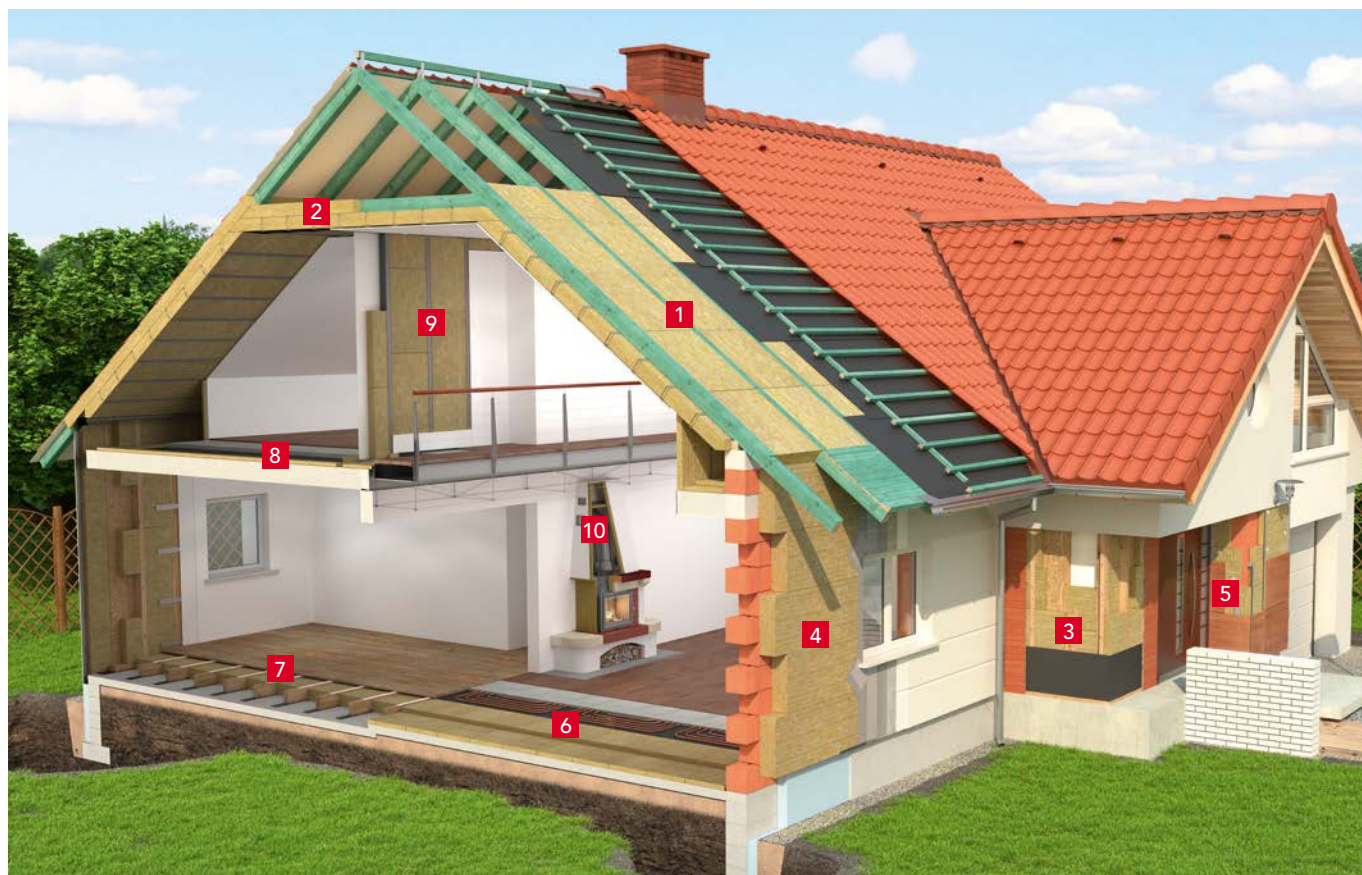
PANAUDOJIMAS:	GAMINIAI:																											
	ROCKTON PREMIUM	SUPEROCK PREMIUM	SUPEROCK	ROCKMIN PLUS	TOPROCK PREMIUM	TOPROCK PLUS	GRANROCK SUPER	STEPROCK SUPER	STEPROCK PLUS	VENTIROCK SUPER / VENTIROCK F SUPER	VENTIROCK PLUS / VENTIROCK F PLUS	VENTIROCK / VENTIROCK F	WPI PLUS 35	FRONTROCK SUPER	FRONTROCK PLUS	FRONTROCK S	FRONTROCK L	STROPROCK G	ROOFROCK 50	ROOFROCK 60	ROOFROCK 80	ROOFROCK 30E	HARDROCK MAX	MONROCK MAX E	ROCKFALL	FIREROCK	WINTER MAT	
Betoninėse grindyse ant grunto								■																				
Betoninėse grindyse tarpaukštiniuose perdangose									■																			
Medinėse grindyse tarp gulekšnių	■	■	■	■	■	■																						
Išorinėse tinkuojamų sienų sistemose														■	■	■	■											
Nešildomų patalpų luboms																			■									
Mūrinėse trisluoksnėse sienose	■									■	■	■	■															
Išorinėse karkasinėse sienose	■	■	■	■			■			■	■	■	■															
Vėjo izoliacijai karkasinėse konstrukcijose	■									■	■	■	■															
Karkasinėse pertvarose	■	■	■	■																								
Medinėse perdangose	■	■	■	■	■	■	■																					
Šlaitiniuose stoguose	■	■	■	■	■	■	■																					
Neeksploatuojamose palėpėse	■	■	■	■	■	■	■																					
Plokščiuose stoguose																				■	■	■	■	■	■	■		
Balkonuose, terasose																								■				
Židiniuose																											■	
Konstrukcijų apsaugai nuo užšalimo																												■

# ROCKWOOL ŠVOK ir Priešgaisrinės izoliacijos gaminių pasirinkimas

SEGMENTAS	PANAUDOJIMAS		GAMINIAI:				
			TECHROCK 60 FB1, TECHROCK 80 FB1	KLIMAFIX	KLIMAMAT	ROCKWOOL 800	
PASTATŲ TECHNINĖ IZOLIACIJA	Šildymo, vandentiekio ir kt. sistemų vamzdynams				■	■	
	Katilams	t < 250°C			■		
	Ortakiams (ventiliacijos kanalams)	antikondensacinei izoliacijai			■	■	
		garso izoliacijai		■	■	■	
		izoliacijai viduje		■			
		izoliacijai iš išorės			■	■	
	Šilumos izoliacijai	t < 50°C		■	■	■	■
		t < 250°C		■		■	■
Garso izoliacijai			■	■	■	■	

SEGMENTAS	PANAUDOJIMAS		GAMINIAI:	
			CONLIT 150	CONLIT MAT
PRIEŠGAISRINĖ IZOLIACIJA	Plieninėms konstrukcijoms		■	
	Gelžbetoninėms konstrukcijoms		■	
	Medinėms konstrukcijoms		■	
	Vėdinimo sistemoms:			
	apvalaus skerspjuvio			■

# ROCKWOOL gaminiai naudojami gyvenamųjų pastatų konstrukcijų šiltinimui bei garso izoliavimui



Pastato atitvara	Gaminys	Psl.
<b>1</b> Šlaitinio stogo ir palėpės šiltinimas	ROCKTON PREMIUM, SUPERROCK PREMIUM, SUPERROCK, ROCKMIN PLUS, TOPROCK PREMIUM, TOPROCK PLUS, GRANROCK SUPER	8-14
<b>2</b> Pastogių virš šildomų patalpų šiltinimas	ROCKTON PREMIUM, SUPERROCK PREMIUM, SUPERROCK, ROCKMIN PLUS, TOPROCK PREMIUM, TOPROCK PLUS, GRANROCK SUPER	8-14
<b>3</b> Karkasinių sienų šiltinimas	ROCKTON PREMIUM, SUPERROCK PREMIUM, SUPERROCK, ROCKMIN PLUS	8-11
<b>4</b> Tinkuojamų fasadų šiltinimas	FRONTROCK SUPER, FRONTROCK PLUS, FRONTROCK S, FRONTROCK L	28-31
<b>5</b> Vėdinamų fasadų šiltinimas	VENTIROCK (F) SUPER, VENTIROCK (F) PLUS, VENTIROCK (F), WPI PLUS 35	19-25
<b>6</b> Grindų ant grunto šiltinimas	STEPROCK SUPER	16
<b>7</b> Medinių grindų šiltinimas	ROCKTON PREMIUM, SUPERROCK PREMIUM, SUPERROCK, ROCKMIN PLUS, TOPROCK PREMIUM, TOPROCK PLUS	8-13
<b>8</b> Tarpaukštinių perdangų garso izoliavimas	STEPROCK PLUS	17
<b>9</b> Karkasinės pertvaros garso izoliavimas	ROCKMIN PLUS	11
<b>10</b> Židinio izoliavimas	FIREROCK	15

# ROCKWOOL gaminiai naudojami viešosios paskirties ir pramonės pastatų konstrukcijų bei įrenginių šiltinimui, priešgaisrinei ir garso izoliacijai



PASTATO ATITVARA / ĮRENGINYS	GAMINYS	Psl.
1 Plokščio stogo šiltinimas	HARDROCK MAX, MONROCK MAX E, ROOFROCK 50, ROOFROCK 60, ROOFROCK 80, ROOFROCK 30E	32-33, 36-38
2 Nuolydžių formavimo sistema	ROCKFALL: ROCKFALL (KSP)	34-35
3 Plokščio stogo veikiamo padidintomis apkrovomis šiltinimas	HARDROCK MAX	32
4 Balastinio plokščio stogo šiltinimas	ROCKFALL: nuolydžio formavimas iš ROCKFALL (SP)	34
	HARDROCK MAX	32
5 Trikampiai stogo elementai	ROCKFALL (KD)	36
6 Vėdinamo fasado šiltinimas	VENTIROCK (F) SUPER, VENTIROCK (F) PLUS, VENTIROCK (F), WPI PLUS 35	18-25
7 Parkavimo aikštelės lubų šiltinimas	STROPROCK G	27
8 Gelžbetoninių konstrukcijų ugniaatsparinimas	CONLIT 150 sistema	45
9 Tarpaukštinių perdangų garso izoliavimas	STEPROCK PLUS	17
10 Grindų ant grunto ar veikiamų padidintomis apkrovomis šiltinimas	STEPROCK SUPER	16
11 Vėdinimo ortakių izoliavimas	KLIMAFIX, KLIMAMAT	40-41
12 Vėdinimo apvalių ortakių ugniaatsparinimas	CONLIT MAT sistema	44
13 Šildymo vamzdynų izoliavimas	ROCKWOOL 800	42
14 Plieninių konstrukcijų ugniaatsparinimas	CONLIT 150 sistema	45
15 Karkasinės pertvaros garso izoliavimas	ROCKMIN PLUS	11

# ROCKTON PREMIUM

## Gaminio informacija

Padidinto tankio universalios paskirties akmens vatos plokštės

Gaminio žymėjimo kodas:

MW-EN 13162-T3-CS(10)0,5-WS-WL(P)-AW0,90-MU1,  
kai d = 50-99 mm;

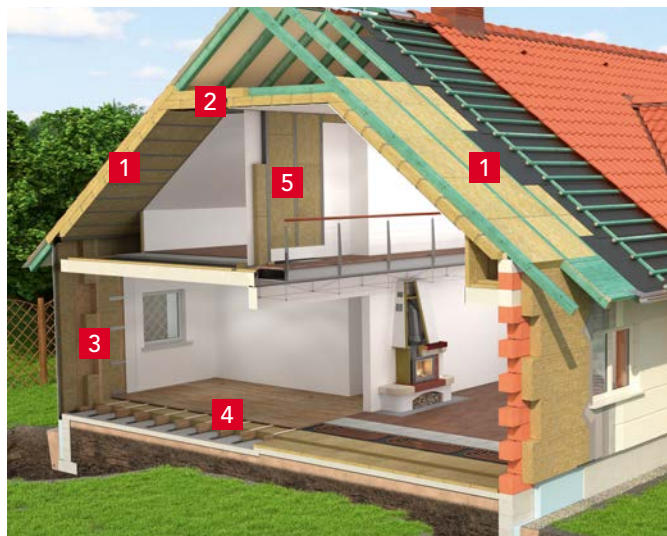
MW-EN 13162-T3-CS(10)0,5-WS-WL(P)-AW1,00-MU1,  
kai d = 100-200 mm

## Techniniai duomenys

- Deklaruojamas šilumos laidumas:  $\lambda_D = 0,033 \text{ W/m}\cdot\text{K}$
- Gniuždymo įtempis (esant 10 % deformacijai):  $\geq 0,5 \text{ kPa}$
- Trumpalaikis vandens įmirkis:  $\leq 1,0 \text{ kg/m}^2$
- Ilgalaikis vandens įmirkis:  $\leq 3,0 \text{ kg/m}^2$
- Gaminio degumo klasifikacija: **A1**
- Garso sugerties koeficientas:
  - $\alpha_w = 0,90$ , kai storis 50-99 mm
  - $\alpha_w = 1,00$ , kai storis 100-200 mm
- Laidumas vandens garams:  $\mu = 1$

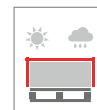
## Gaminio paskirtis

Padidinto tankio universalios akmens vatos plokštės ROCKTON PREMIUM naudojamos karkasinės konstrukcijos vertikalių, horizontalių ar nuožulnių atitvarų, kurių neveikia eksploatacinės apkrovos (lengvose karkasinės konstrukcijos sienose, vėdinamų fasadų ir mūrinių trisluoksnių sienų konstrukcijose, palėpėse ar stogo konstrukcijose tarp gegnių, papildomo sienų šiltinimo karkasinėse konstrukcijose, tarpaukštinėse perdangose ir grindyse virš rūšio), šiluminei ir garso izoliacijai. ROCKTON PREMIUM plokštės naudojant šilumos izoliacijos sluoksniu vėdinamuose (su oro tarpu) konstrukcijose mažaukščiuose pastatuose, papildoma vėjo izoliacija (izoliacinė plėvelė) neberekalinga.



ROCKTON PREMIUM plokštės gali būti naudojamos šiose konstrukcijose:

- 1 Šlaitinio stogo ir palėpės šiltinimui
- 2 Pastogių virš šildomų patalpų šiltinimui
- 3 Karkasinių sienų šiltinimui
- 4 Medinių grindų šiltinimui
- 5 Karkasinės pertvaros garso izoliacijai



Ilgis	Plotis	Storis	Kaina (be PVM)	Produkto kodas	Šiluminė varža $R_D$	Kiekis pakuotėje		Kiekis paletėje		Minimalus užsakymo kiekis	Tiekimo kategorija
						[vnt.]	[m <sup>2</sup> ]	[pak.]	[m <sup>2</sup> ]		
[mm]	[mm]	[mm]	[EUR/m <sup>2</sup> ]		[m <sup>2</sup> ·K/W]					[pal.]	
1000	610	50	4,14	306655	1,50	12	7,32	20	146,40	1	A
1000	610	100	8,28	306659	3,00	6	3,66	20	73,20	1	A
1000	610	120	9,94	306661	3,60	5	3,05	20	61,00	13	C
1000	610	140	11,59	306662	4,20	4	2,44	20	48,80	13	C
1000	610	150	12,42	306663	4,50	4	2,44	20	48,80	1	A
1000	610	160	13,25	306664	4,80	3	1,83	20	36,60	13	C
1000	610	200	16,56	306666	6,05	3	1,83	20	36,60	1	B

Paletės matmenys – 2200 × 1200 × 2750 mm, transporte (120 tm<sup>3</sup>) telpa 13 pakečių. Šios plokštės tiekiamos nekompresuotos, t.y. nesuspaustuose pakuose.



# SUPERROCK PREMIUM

## Gaminio informacija

Pusiau kietos universalios paskirties akmens vatos plokštės  
 Gaminio žymėjimo kodas:  
 MW-EN 13162-T2-WS-WL(P)-AW0,90-MU1, kai d = 50-99 mm;  
 MW-EN 13162-T2-WS-WL(P)-AW1,00-MU1, kai d = 100-200 mm

## Techniniai duomenys

- Deklaruojamas šilumos laidumas:  $\lambda_D = 0,034 \text{ W/m}\cdot\text{K}$
- Trumpalaikis vandens įmirkis:  $\leq 1,0 \text{ kg/m}^2$
- Ilgalaikis vandens įmirkis:  $\leq 3,0 \text{ kg/m}^2$
- Gaminio degumo klasifikacija: **A1**
- Garso sugerties koeficientas:
  - $\alpha_w = 0,90$ , kai storis 50-99 mm
  - $\alpha_w = 1,00$ , kai storis 100-200 mm
- Laidumas vandens garams:  $\mu = 1$



## Gaminio paskirtis

Pusiau kietos universalios akmens vatos plokštės SUPERROCK PREMIUM naudojamos karkasinės konstrukcijos vertikalių, horizontalių ar nuožulnių atitvarų, kurių neveikia eksploatacinės apkrovos (lengvose karkasinės konstrukcijos sienose, vėdinamų fasadų ir mūrinių trisluoksnių sienų konstrukcijose, palėpėse ar stogo konstrukcijose tarp gegnių, papildomo sienų šiltinimo karkasinėse konstrukcijose, tarpaukštinėse perdangose ir grindyse virš rūšio), šiluminei ir garso izoliacijai.



- 1 Išorės apdaila
- 2 Oro tarpas
- 3 VENTIROCK SUPER
- 4 **SUPERROCK PREMIUM**
- 5 Laikančioji siena
- 6 Vidaus apdaila



Ilgis	Plotis	Storis	Kaina (be PVM)	Produkto kodas	Šiluminė varža R <sub>D</sub>		Kiekis pakuotėje		Kiekis paletėje		Minimalus užsakymo kiekis	Tiekimo kategorija
					[m <sup>2</sup> ·K/W]	[vnt.]	[m <sup>2</sup> ]	[pak.]	[m <sup>2</sup> ]	[pal.]		
1000	565	50	<b>2,91</b>	306678	1,45	15	8,475	30	254,25	1	A	
1000	565	75	<b>4,36</b>	306679	2,20	10	5,65	30	169,50	1	B	
1000	565	100	<b>5,81</b>	306681	2,90	8	4,52	30	135,60	1	A	
1000	565	150	<b>8,72</b>	306683	4,40	5	2,83	30	84,75	1	A	
1000	565	200	<b>11,62</b>	306685	5,85	4	2,26	30	67,80	1	A	
1000	610	50	<b>2,91</b>	306667	1,45	15	9,15	30	274,50	1	A	
1000	610	75	<b>4,36</b>	306669	2,20	10	6,10	30	183,00	1	A	
1000	610	100	<b>5,81</b>	306671	2,90	8	4,88	30	146,40	1	A	
1000	610	120	<b>6,97</b>	306672	3,50	7	4,27	30	128,10	1	A	
1000	610	150	<b>8,72</b>	306674	4,40	5	3,05	30	91,50	1	A	
1000	610	160	<b>9,30</b>	306675	4,70	5	3,05	30	91,50	1	A	
1000	610	170	<b>9,88</b>	306732	5,00	5	3,05	30	91,50	13	C	
1000	610	180	<b>10,46</b>	306676	5,25	4	2,44	30	73,20	1	A	
1000	610	200	<b>11,62</b>	306677	5,85	4	2,44	30	73,20	1	A	

Paletės matmenys – 2200 × 1200 × 2750 mm (kai plokščių plotis 610 mm) arba 2200 × 1200 × 2715 mm (kai plokščių plotis 565 mm), transporte (120 t<sup>m3</sup>) telpa 13 paletėčių.

Bendrąstatybinė izoliacija

Židinių izoliacija

Grindų izoliacija

Vėdinamų konstrukcijų izoliacija

Lubų izoliacija

Tinkuojamų fasadų izoliacija

Plokščių stogų izoliacija

Pastatų techninė izoliacija

Priešgaisrinė izoliacija

Žiemos uždangalai

## Gaminio informacija

Universalios paskirties akmens vatos plokštės

Gaminio žymėjimo kodas:

MW-EN 13162-T2-WS-WL(P)-AW0,75-MU1, kai d = 50-99 mm;

MW-EN 13162-T2-WS-WL(P)-AW1,00-MU1, kai d = 100-200 mm

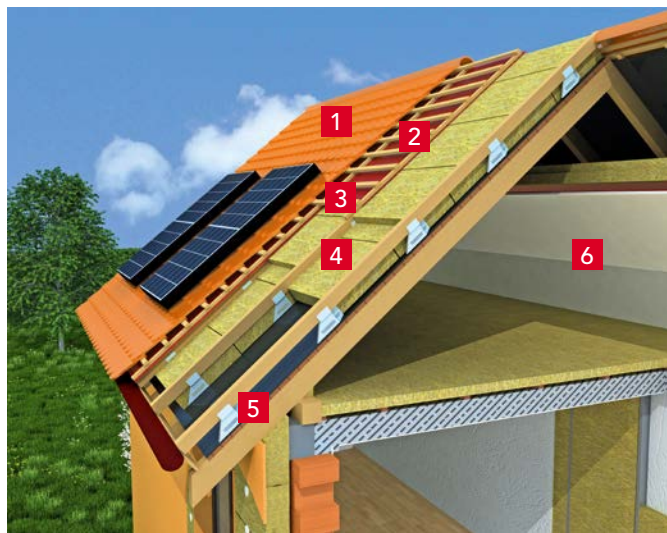
## Techniniai duomenys

- Deklaruojamas šilumos laidumas:  $\lambda_D = 0,035 \text{ W/m}\cdot\text{K}$
- Trumpalaikis vandens įmirksis:  $\leq 1,0 \text{ kg/m}^2$
- Ilgalaikis vandens įmirksis:  $\leq 3,0 \text{ kg/m}^2$
- Gaminio degumo klasifikacija: **A1**
- Garso sugerties koeficientas:
  - $\alpha_w = 0,75$ , kai storis 50-99 mm
  - $\alpha_w = 1,00$ , kai storis 100-200 mm
- Laidumas vandens garams:  $\mu = 1$



## Gaminio paskirtis

Akmens vatos plokštės SUPERROCK naudojamos karkasinės konstrukcijos vertikalių, horizontalių ar nuožulnių atitvarų, kurių neveikia eksploatacinės apkrovos (lengvose karkasinės konstrukcijos pertvarose ir sienose, vėdinamų fasadų ir mūrinių trisluoksnių sienų konstrukcijose, palėpėse ar stogo konstrukcijose tarp gegnių, papildomo sienų šiltinimo karkasinėse konstrukcijose, tarpaukštinėse perdangose ir grindyse virš rūšio), šiluminei ir garso izoliacijai.



- 1 Stogo danga
- 2 Grebėstai
- 3 Difuzinė plėvelė
- 4 **SUPERROCK**
- 5 Garo izoliacija
- 6 Gipso-kartono plokštė



Ilgis	Plotis	Storis	Kaina (be PVM)	Produkto kodas	Šiluminė varža R <sub>D</sub>	Kiekis pakuotėje		Kiekis paletėje		Minimalus užsakymo kiekis	Tiekimo kategorija
						[vnt.]	[m <sup>2</sup> ]	[pak.]	[m <sup>2</sup> ]		
[mm]	[mm]	[mm]	[EUR/m <sup>2</sup> ]		[m <sup>2</sup> ·K/W]					[pal.]	
1000	565	50	2,91	127424	1,40	15	8,475	30	254,25	1	B
1000	565	75	4,36	127425	2,10	10	5,65	30	169,50	1	B
1000	565	100	5,81	127426	2,85	8	4,52	30	135,60	1	B
1000	565	150	8,72	127428	4,25	5	2,825	30	84,75	1	B
1000	565	200	11,62	127429	5,70	4	2,26	30	67,80	1	B
1000	610	50	2,91	127413	1,40	15	9,15	30	274,50	1	A
1000	610	60	3,49	127414	1,70	12	7,32	30	219,60	1	C
1000	610	75	4,36	127415	2,10	10	6,10	30	183,00	1	A
1000	610	80	4,65	127416	2,25	10	6,10	30	183,00	1	B
1000	610	100	5,81	127417	2,85	8	4,88	30	146,40	1	A
1000	610	120	6,97	127418	3,40	7	4,27	30	128,10	1	A
1000	610	140	8,13	127419	4,00	8	3,66	30	109,80	1	C
1000	610	150	8,72	127420	4,25	5	3,05	30	91,50	1	A
1000	610	160	9,30	127421	4,55	5	3,05	30	91,50	1	A
1000	610	180	10,46	127422	5,10	4	2,44	30	73,20	1	A
1000	610	200	11,62	127423	5,70	4	2,44	30	73,20	1	A

Paletės matmenys – 2200 × 1200 × 2750 mm (kai plokščių plotis 610 mm) arba 2200 × 1200 × 2715 mm (kai plokščių plotis 565 mm), transporte (120 tm<sup>3</sup>) telpa 13 palečių.

Gaminio informacija

Universalios akustinės akmens vatos plokštės

Gaminio žymėjimo kodas:

MW-EN 13162-T2-WS-WL(P)-AW0,90-MU1, kai d = 50-99 mm;

MW-EN 13162-T2-WS-WL(P)-AW1,00-MU1, kai d = 100-200 mm

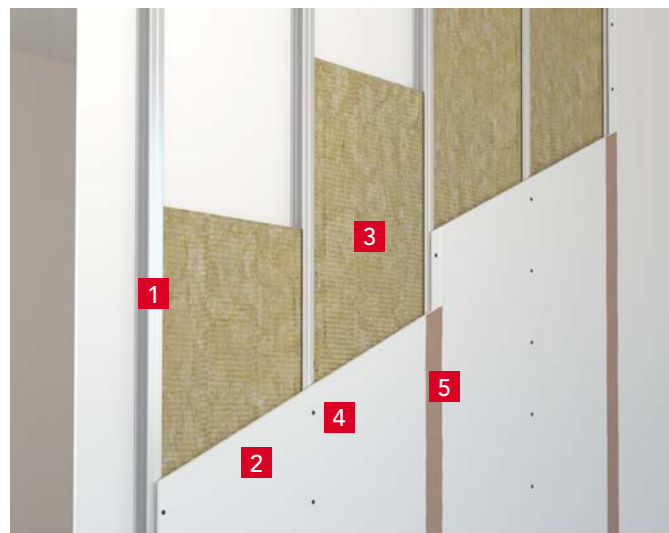
Techniniai duomenys

- Deklaruojamas šilumos laidumas:  $\lambda_D = 0,037 \text{ W/m}\cdot\text{K}$
- Trumpalaikis vandens įmirkis:  $\leq 1,0 \text{ kg/m}^2$
- Ilgalaikis vandens įmirkis:  $\leq 3,0 \text{ kg/m}^2$
- Gaminio degumo klasifikacija: **A1**
- Garso sugerties koeficientas:
  - $\alpha_w = 0,90$ , kai storis 50-99 mm
  - $\alpha_w = 1,00$ , kai storis 100-200 mm
- Laidumas vandens garams:  $\mu = 1$

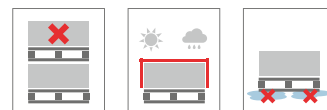


Gaminio paskirtis

Universalios akustinės akmens vatos plokštės ROCKMIN PLUS naudojamos karkasinės konstrukcijos vertikalių, horizontalių ar nuožulnių atitvarų, kurių neveikia eksploatacinės apkrovos (lengvose karkasinės konstrukcijos sienose, vėdinamų fasadų ir mūrinių trisluoksnių sienų konstrukcijose, palėpėse ar stogo konstrukcijose tarp gegnių, papildomo sienų šiltinimo karkasinėse konstrukcijose, tarpaukštinėse perdangose ir grindyse virš rūšio), šiluminei ir garso izoliacijai. ROCKMIN PLUS plokštės ypač efektyviai sugeria garsą, todėl plačiai naudojamos pertvarų garso izoliacijai.



- 1 Plieninis statramstis
- 2 Gipso-kartono plokštės
- 3 **ROCKMIN PLUS**
- 4 Tvirtinimo medvaržčiai
- 5 Siūlių užtaisymas



Ilgis	Plotis	Storis	Kaina (be PVM)	Produkto kodas	Šiluminė varža $R_D$	Kiekis pakuotėje		Kiekis paletėje		Minimalus užsakymo kiekis	Tiekimo kategorija
						[m <sup>2</sup> ·K/W]	[vnt.]	[m <sup>2</sup> ]	[pak.]		
1000	565	50	<b>2,25</b>	76006	1,35	18	10,17	30	305,10	13	B
1000	565	100	<b>4,49</b>	76632	2,70	10	5,65	30	169,50	13	C
1000	610	50	<b>2,25</b>	90947	1,35	18	10,98	30	329,40	1	A
1000	610	60	<b>2,69</b>	127441	1,60	15	9,15	30	274,50	1	B
1000	610	75	<b>3,37</b>	306737	2,00	12	7,32	30	219,60	1	A
1000	610	80	<b>3,59</b>	127442	2,15	12	7,32	30	219,60	1	A
1000	610	100	<b>4,49</b>	77293	2,70	10	6,10	30	183,00	1	A
1000	610	120	<b>5,39</b>	127443	3,20	8	4,88	30	146,40	1	A
1000	610	140	<b>6,29</b>	127444	3,75	7	4,27	30	128,10	1	B
1000	610	150	<b>6,74</b>	90934	4,05	6	3,66	30	109,80	1	A
1000	610	160	<b>7,18</b>	127445	4,30	6	3,66	30	109,80	1	A
1000	610	180	<b>8,08</b>	127446	4,85	5	3,05	30	91,50	1	B
1000	610	200	<b>8,98</b>	127447	5,40	5	3,05	30	91,50	1	A

Paletės matmenys – 2200 × 1200 × 2730 mm, transporte (120 m<sup>3</sup>) telpa 13 palečių.

# TOPROCK PREMIUM

## Gaminio informacija

Padidinto tankio akmens vatos dembliai  
Gaminio žymėjimo kodas: MW-EN 13162-T2-WS-WL(P)-MU1

### Techniniai duomenys

- Deklaruojamas šilumos laidumas:  $\lambda_D = 0,035 \text{ W/m}\cdot\text{K}$
- Trumpalaikis vandens įmirksis  $\leq 1,0 \text{ kg/m}^2$
- Ilgalaikis vandens įmirksis:  $\leq 3,0 \text{ kg/m}^2$
- Gaminio degumo klasifikacija: **A1**
- Laidumas vandens garams:  $\mu = 1$

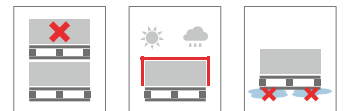


## Gaminio paskirtis

Padidinto tankio akmens vatos dembliai TOPROCK PREMIUM naudojami ventiliuojamų stogų ir palėpių, grindų virš rūšio tarpaukštinių perdangų, pakabinamų lubų šilumos izoliacijai.



- 1 Stogo danga
- 2 Grebėstai
- 3 Difuzinė erdvė
- 4 Gegnė
- 5 Ventiliuojama pastogė
- 6 **TOPROCK PREMIUM**
- 7 Garo izoliacija
- 8 Gipso-kartono plokštė



Ilgis [mm]	Plotis [mm]	Storis [mm]	Kaina (be PVM) [EUR/m <sup>2</sup> ]	Produkto kodas	Šiluminė varža R <sub>D</sub> [m <sup>2</sup> ·K/W]	Kiekis ritinyje [m <sup>2</sup> ]	Kiekis paletėje		Minimalus užsakymo kiekis [pal.]	Tiekimo kategorija
							[rit.]	[m <sup>2</sup> ]		
5000	1000	100	<b>6,20</b>	306756	2,85	5	20	100,00	1	A
4500	1000	120	<b>7,44</b>	306757	3,40	4,5	20	90,00	1	A
3500	1000	150	<b>9,30</b>	306759	4,25	3,5	20	70,00	1	A
2500	1000	180	<b>11,16</b>	306761	5,10	2,5	20	50,00	1	A
2500	1000	200	<b>12,40</b>	306762	5,70	2,5	20	50,00	1	A

Paletės matmenys – 2200 × 1200 × 2730 mm, transporte (120 m<sup>3</sup>) telpa 13 paletėių. Apytikslis supakuoto ritinio skersmuo 600 mm.

# TOPROCK PLUS

## Gaminio informacija

Minkšti akmenų vatos dembliai  
Gaminio žymėjimo kodas: MW-EN 13162-T2-WS-WL(P)-MU1

## Techniniai duomenys

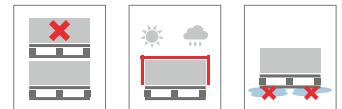
- Deklaruojamas šilumos laidumas:  $\lambda_D = 0,039 \text{ W/m}\cdot\text{K}$
- Trumpalaikis vandens įmirkis:  $\leq 1,0 \text{ kg/m}^2$
- Ilgalaikis vandens įmirkis:  $\leq 3,0 \text{ kg/m}^2$
- Gaminio degumo klasifikacija: **A1**
- Laidumas vandens garams:  $\mu = 1$

## Gaminio paskirtis

Minkšti akmenų vatos dembliai TOPROCK PLUS naudojami ventiliuojamų stogų ir palėpių, grindų virš rūsių tarpaukštinių perdangų, pakabinamų lubų šilumos izoliacijai.



- 1 Vėdinama pastogė
- 2 Lentų paklotas
- 3 Medinė sija
- 4 **TOPROCK PLUS**
- 5 Garo izoliacija
- 6 Gipso-kartono plokštė



Ilgis	Plotis	Storis	Kaina (be PVM)	Produkto kodas	Šiluminė varža $R_D$	Kiekis ritinyje	Kiekis paletėje		Minimalus užsakymo kiekis	Tiekimo kategorija
					[m <sup>2</sup> ·K/W]	[m <sup>2</sup> ]	[rit.]	[m <sup>2</sup> ]		
2 × 2000	1000	100	<b>4,80</b>	306770	2,55	4,00	35	140,00	1	A
3000	1000	150	<b>7,20</b>	306773	3,80	3,00	35	105,00	1	A
2000	1000	200	<b>9,60</b>	306776	5,10	2,00	35	70,00	1	A

Paletės matmenys – 2200 × 1200 × 2730 mm, transporte (120 t<sup>m3</sup>) telpa 13 palečių. Apytikslis supakuoto ritinio skersmuo 400 mm.

Bendrastatybinių izoliacija

Židinių izoliacija

Grindų izoliacija

Vėdinamų konstrukcijų izoliacija

Lubų izoliacija

Tinkuojamų fasadų izoliacija

Plokščių stogų izoliacija

Pastatų techninė izoliacija

Priešgaisrinė izoliacija

Žiemos uždangalai

# GRANROCK SUPER

## Gaminio informacija

Įpučiama (biri) akmens vata

Gaminio žymėjimo kodas:

MW-EN 14064-1-S2-WS-MU1 (tankiui esant 30±5 kg/m³ ir 45±5 kg/m³)

MW-EN 14064-1-S1-WS-MU1 (tankiui esant 60±5 kg/m³)

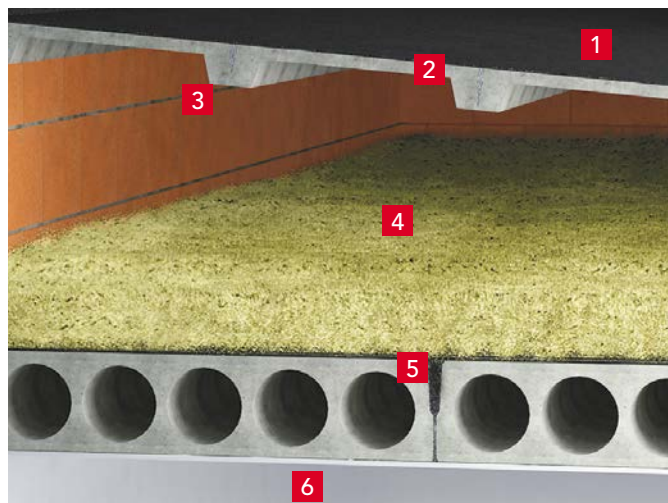
## Techniniai duomenys

- Deklaruojamas šilumos laidumas:
  - $\lambda_D = 0,042 \text{ W/m}\cdot\text{K}$  (kai piltinis tankis 25 - 35 kg/m³)
  - $\lambda_D = 0,040 \text{ W/m}\cdot\text{K}$  (kai piltinis tankis 40 - 50 kg/m³)
  - $\lambda_D = 0,037 \text{ W/m}\cdot\text{K}$  (kai piltinis tankis 55 - 65 kg/m³)
- Nusėdimas:
  - **ne mažiau kaip 1 % ir ne daugiau kaip 5 %** (tankiui esant 25 - 50 kg/m³)
  - **ne daugiau kaip 1 %** (tankiui esant 55 - 65 kg/m³)
- Gaminio degumo klasifikacija: **A1**
- Laidumas vandens garams:  $\mu = 1$
- Trumpalaikis vandens įmirksis:  $\leq 1,0 \text{ kg/m}^2$



## Gaminio paskirtis

Įpučiama (biri) akmens vata GRANROCK SUPER naudojama horizontalių ir vertikalų konstrukcijų šilumos izoliacijai, ją įrengiant mechanizuotu būdu statybvietėje. Šiltinant ventiliuojamų horizontalių perdangų, pastogių ir neeksploatuojamų palėpių konstrukcijas šilumos izoliacijos tankis siekia 30 kg/m³ ar 45 kg/m³, o šlaitinėse bei vertikaliuose karkasinėse konstrukcijose ir trisluoksnėse sienose šilumos izoliacijos tankis siekia 60 kg/m³.



- 1 Stogo danga
- 2 Stogo plokštė
- 3 Ventiliuojama erdvė
- 4 **GRANROCK SUPER**
- 5 Gelžbetoninė perdenginio plokštė
- 6 Vidaus apdaila

Svoris	Kaina (be PVM)	Produkto kodas	Kiekis paletėje	Minimalus užsakymo kiekis	Tiekimo kategorija
[kg]	[EUR/pak.]		[pak.]	[pal.]	
20	<b>24,42</b>	272667	12	1	A



Paletės matmenys – 1200 × 800 × 1400 mm; transporte (120 tm³) telpa 72 paletės.

## Gaminio išėiga ir šiltinimo sluoksnio storis

MW-EN 14064-1-S2-MU1; tankis: 30 +/-5 kg/m³					MW-EN 14064-1-S2-MU1; tankis: 45 +/-5 kg/m³					MW-EN 14064-1-S1-MU1; tankis: 60 +/-5 kg/m³			
Deklaruojamoji šiluminė varža R	Storis po nusėdimo	Minimalus užpūtimo storis	Mažiausia išėiga	Orientacinė (mažiausia) išėiga	Deklaruojamoji šiluminė varža R	Storis po nusėdimo	Minimalus užpūtimo storis	Mažiausia išėiga	Orientacinė (mažiausia) išėiga	Užpūčiama karkaso ar tarpo storis	Deklaruojamoji šiluminė varža R	Orientacinė (mažiausia) išėiga	
[m²K/W]	[mm]	[mm]	[kg/m²]	[pakai 100 m² plotui]	[m²K/W]	[mm]	[mm]	[kg/m²]	[pakai 100 m² plotui]	[mm]	[m²K/W]	[pakai 100 m² plotui]	
2,35	100	105	3,15	15,8	2,50	100	105	4,73	23,6	100	2,70	30,0	
2,85	120	126	3,78	18,9	3,00	120	126	5,67	28,4	120	3,20	36,0	
3,30	140	147	4,41	22,1	3,50	140	147	6,62	33,1	140	3,75	42,0	
3,80	160	168	5,04	25,2	4,00	160	168	7,56	37,8	160	4,30	48,0	
4,25	180	189	5,67	28,4	4,50	180	189	8,51	42,5	180	4,85	54,0	
4,75	200	210	6,3	31,5	5,00	200	210	9,45	47,3	200	5,40	60,0	
5,20	220	231	6,93	34,7	5,50	220	231	10,40	52,0	220	5,90	66,0	
5,70	240	252	7,56	37,8	6,00	240	252	11,34	56,7	240	6,45	72,0	
6,15	260	273	8,19	41,0	6,50	260	273	12,29	61,4	260	7,00	78,0	
6,65	280	294	8,82	44,1	7,00	280	294	13,23	66,2	280	7,55	84,0	
7,10	300	315	9,45	47,3	7,50	300	315	14,18	70,9	300	8,10	90,0	
7,60	320	336	10,08	50,4	8,00	320	336	15,12	75,6	320	8,60	96,0	
8,10	340	357	10,71	53,6	8,50	340	357	16,07	80,3	340	9,15	102,0	
8,55	360	378	11,34	56,7	9,00	360	378	17,01	85,1	360	9,70	108,0	
9,05	380	399	11,97	59,9	9,50	380	399	17,96	89,8	380	10,25	114,0	
9,50	400	420	12,6	63,0	10,00	400	420	18,90	94,5	400	10,80	120,0	

## Gaminio informacija

Ugniai atsparios plokštės židiniams  
Gaminio žymėjimo kodas: MW-EN 13162-T3-CS(10)0,5-WS

### Techniniai duomenys

- Deklaruojamas šilumos laidumas:  $\lambda_D = 0,038 \text{ W/m}\cdot\text{K}$
- Trumpalaikis vandens įmirkis:  $\leq 1,0 \text{ kg/m}^2$
- Gaminio degumo klasifikacija: **A1**
- Gniuždymo įtempis (esant 10% deformacijai):  $\geq 0,5 \text{ kPa}$
- Didžiausia eksploatacinė temperatūra: **580°C**



## Gaminio paskirtis

Akmens vatos plokštės FIREROCK naudojamos židinių, ugniakurų šilumos izoliacijai, esant temperatūrai iki +580°C. Plokštės taip pat apsaugo šalia esančias konstrukcijas nuo įkaitimo.



- |   |                              |   |                        |
|---|------------------------------|---|------------------------|
| 1 | Priekinės dalies apdaila     | 5 | Atrama                 |
| 2 | Dūmtraukis                   | 6 | <b>FIREROCK</b>        |
| 3 | Medinė sija                  | 7 | Vėdinimo grotelės      |
| 4 | Židinio įdėklas (ugniakuras) | 8 | Šoninės dalies apdaila |

Pardavimo vienetas	Ilgis	Plotis	Storis	Kaina (be PVM)	Produkto kodas	Šiluminė varža $R_D$	Kiekis pakuotėje	Kiekis paletėje		Minimalus užsakymo kiekis	Tiekimo kategorijos
	[mm]	[mm]	[mm]	[EUR/m <sup>2</sup> ]		[m <sup>2</sup> ·K/W]	[m <sup>2</sup> ]	[dėž.]	[m <sup>2</sup> ]		
paletė	1000	600	25	<b>9,79</b>	56764	0,65	4,8	12	57,60	1	A
	1000	600	30	<b>11,50</b>	56766	0,75	6,0	8	48,00	1	A

Paletės matmenys – 1250 × 1050 × 1362 mm, transporte (120 m<sup>3</sup>) telpa 52 paletės.

## ROCKWOOL peilis



## Gaminio informacija

Akmens vatos gaminiams pjaustyti. Geležties ilgis 320 mm.

Ilgis	Kaina (be PVM)	Produkto kodas	Kiekis pakuotėje	Tiekimo kategorija
			[vnt.]	
455	<b>31,84</b>	7980	1	C

# STEPROCK SUPER

## Gaminio informacija

Plokštės grindims ant grunto

Gaminio žymėjimo kodas:

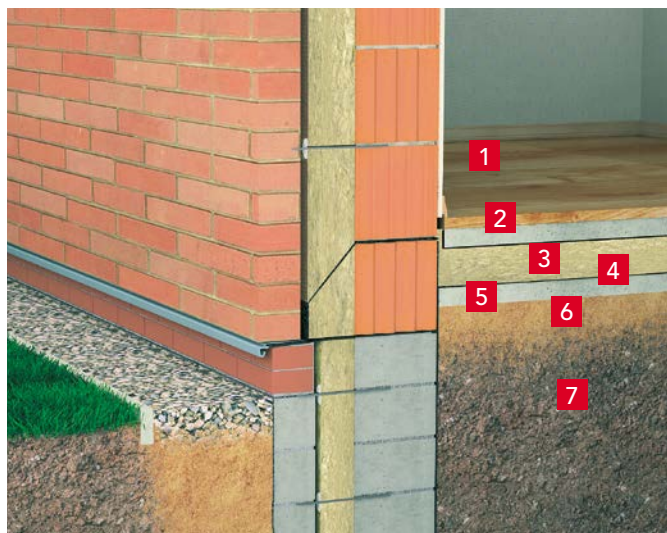
MW-EN-13162-T6-DS(70,-)-CS(10)25-SD\*-WS-WL(P)-CP3-MU1

## Techniniai duomenys

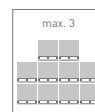
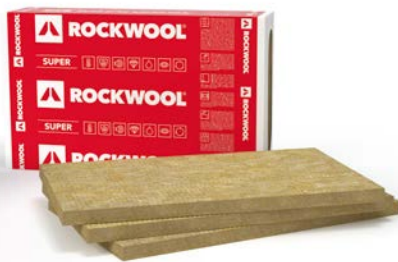
- Deklaruojamas šilumos laidumas:  $\lambda_D = 0,035 \text{ W/m}\cdot\text{K}$
- Trumpalaikis vandens įmirkis:  $\leq 1,0 \text{ kg/m}^2$
- Ilgalaikis vandens įmirkis:  $\leq 3,0 \text{ kg/m}^2$
- Gaminio degumo klasifikacija: **A1**
- Laidumas vandens garams:  $\mu = 1$
- Gniuždymo įtempis (esant 10% deformacijai):  $\geq 25 \text{ kPa}$
- Spūdumas:  $\leq 3 \text{ mm}$
- Dinaminis standumas\*:
  - $s' = 40 \text{ MN/m}^3$ , kai storis  $d = 20 \text{ mm}$
  - $s' = 22 \text{ MN/m}^3$ , kai storis  $d = 30 \text{ mm}$
  - $s' = 20 \text{ MN/m}^3$ , kai storis  $d = 40 \text{ mm}$
  - $s' = 20 \text{ MN/m}^3$ , kai storis  $d = 50 \text{ mm}$
- Matmenų stabilumas po išlaikymo 70°C temperatūroje:  $\leq 1,0 \%$

## Gaminio paskirtis

Akmens vatos plokštės STEPROCK SUPER naudojamos šilumos ir garso izoliacijai grindų ant grunto ar betoninių grindų konstrukcijose įvairios paskirties pastatuose.



- 1 Grindų danga
- 2 Išlyginamasis armuoto betono sluoksnis
- 3 **STEPROCK SUPER**
- 4 Hidroizoliacija
- 5 Išlyginamasis betono sluoksnis
- 6 Stambus žvyras
- 7 Sutankintas gruntas



Ilgis	Plotis	Storis	Kaina (be PVM)	Produkto kodas	Šiluminė varža $R_D$	Kiekis pakuotėje		Kiekis paletėje		Minimalus užsakymo kiekis	Tiekimo kategorija
						[vnt.]	[m <sup>2</sup> ]	[pak.]	[m <sup>2</sup> ]		
1000	600	20	<b>6,52</b>	331403	0,55	12	7,20	20	144,00	1	B
1000	600	30	<b>9,78</b>	331404	0,85	10	6,00	16	96,00	1	B
1000	600	40	<b>11,69</b>	331405	1,10	6	3,60	20	72,00	1	B
1000	600	50	<b>14,62</b>	331406	1,40	4	2,40	24	57,60	1	A

Paletės matmenys – 2000 × 1200 × 1330 mm, transporte (120 m<sup>3</sup>) telpa 30 paletėčių.



# STEPROCK PLUS

## Gaminio informacija

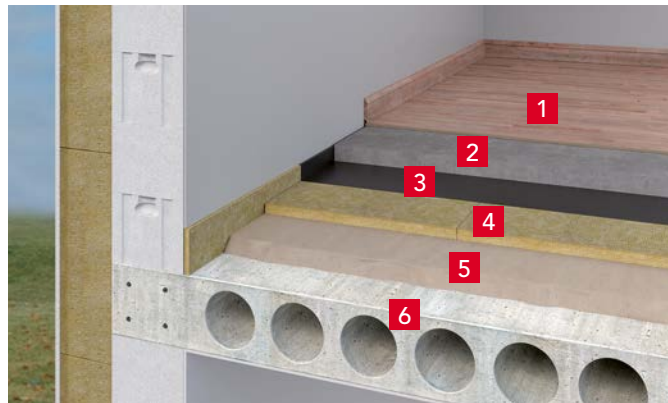
Plokštės grindų oro ir smūgio garso izoliacijai  
Gaminio žymėjimo kodas:  
MW-EN-13162-T6-DS(70,-)CS(10)15-SD\*-CP\*\*- WS-WL(P)-MU1

## Techniniai duomenys

- Deklaruojamas šilumos laidumas:  $\lambda_D = 0,035 \text{ W/m}\cdot\text{K}$
- Trumpalaikis vandens įmirksis:  $\leq 1,0 \text{ kg/m}^2$
- Ilgalaikis vandens įmirksis:  $\leq 3,0 \text{ kg/m}^2$
- Gaminio degumo klasifikacija: **A1**
- Laidumas vandens garams:  $\mu = 1$
- Gniuždymo įtempis (esant 10% deformacijai):  $\geq 15 \text{ kPa}$
- Dinaminis standumas\*:
  - $s' = 30 \text{ MN/m}^3$ , kai storis  $d = 20 \text{ mm}$
  - $s' = 16 \text{ MN/m}^3$ , kai storis  $d = 30 \text{ mm}$
  - $s' = 12 \text{ MN/m}^3$ , kai storis  $d = 40 \text{ mm}$
  - $s' = 10 \text{ MN/m}^3$ , kai storis  $d = 50 \text{ mm}$
- Spūdumas\*\*:
  - $\leq 4 \text{ mm}$ , kai storis  $d = 20\text{-}40 \text{ mm}$
  - $\leq 5 \text{ mm}$ , kai storis  $d = 50 \text{ mm}$
- Matmenų stabilumas po išlaikymo 70°C temperatūroje:  $\leq 1,0 \%$

## Gaminio paskirtis

Akmens vatos plokštės STEPROCK PLUS naudojamos oro ir smūgio garso izoliavimui tarpaukštinėse perdangose, įrengiant plaukiojančias (plūdriąsias) grindis.

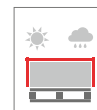
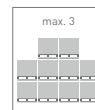


- 1 Grindų danga
- 2 Išlyginamasis armuoto betono sluoksnis
- 3 Skiriamasis sluoksnis – plėvelė
- 4 **STEPROCK PLUS**
- 5 Birus užpildo sluoksnis
- 6 Gelžbetoninė perdenginio plokštė



STATYBOS PRODUKCIJOS  
SERTIFIKAVIMO CENTRAS

Tarpaukštinė perdanga su plūdriųjų grindų konstrukcija ir akmens vatos plokštėmis STEPROCK PLUS, įrengta ant gelžbetoninių surenkamų ar monolitinių plokščių – dokumentuota nacionaliniu techniniu įvertinimu NTJ-01-069:2022 tinkamu naudoti priskiriant pastatus garso klasėms pagal perdangos ore sklindančio garso izoliacijos ir smūgio garso slėgio lygio rodiklius.



Ilgis	Plotis	Storis	Kaina (be PVM)	Produkto kodas	Šiluminė	Kiekis		Kiekis		Minimalus užsakymo kiekis	Tiekimo kategorija
					varža $R_D$	pakuotėje	paketėje	paletėje			
[mm]	[mm]	[mm]	[EUR/m <sup>2</sup> ]		[m <sup>2</sup> ·K/W]	[vnt.]	[m <sup>2</sup> ]	[pak.]	[m <sup>2</sup> ]	[pal.]	
1000	600	20	<b>4,68</b>	331407	0,55	12	7,2	20	144,00	1	A
1000	600	30	<b>7,02</b>	331803	0,85	10	6,0	16	96,00	1	A
1000	600	40	<b>9,35</b>	331409	1,10	6	3,6	20	72,00	1	A
1000	600	50	<b>11,69</b>	331410	1,40	4	2,4	24	57,60	1	A

Paletės matmenys – 2000 × 1200 × 1330 mm, transporte (120 tm<sup>3</sup>) telpa 30 palečių.

# VENTIROCK SUPER

## Gaminio informacija

Vėjo izoliacijos plokštės

Gaminio žymėjimo kodas:

MW-EN 13162-T5-DS(70,90)-WS-WL(P)-AW0,70-MU1, kai d = 30-79 mm;

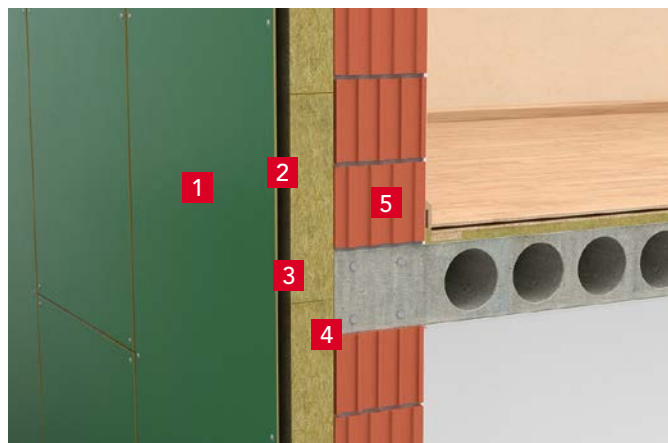
MW-EN 13162-T5-DS(70,90)-WS-WL(P)-AW0,95-MU1, kai d ≥ 80 mm

## Techniniai duomenys

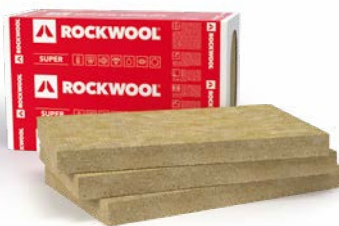
- Deklaruojamas šilumos laidumas:  $\lambda_D = 0,033 \text{ W/m}\cdot\text{K}$
- Trumpalaikis vandens įmirksis:  $\leq 1,0 \text{ kg/m}^2$
- Ilgalaikis vandens įmirksis:  $\leq 3,0 \text{ kg/m}^2$
- Gaminio degumo klasifikacija: **A1**
- Laidumas vandens garams:  $\mu = 1$
- Garso sugerties koeficientas:
  - $\alpha_w = 0,70$ , kai storis 30-79 mm
  - $\alpha_w = 0,95$ , kai storis  $\geq 80$  mm
- Matmenų stabilumas po išlaikymo 70°C temperatūros ir 90% drėgmės sąlygose:  $\leq 1,0 \%$

## Gaminio paskirtis

Akmens vatos plokštės VENTIROCK SUPER naudojamos vienasluoksniam ar daugiasluoksniam šilumos ir vėjo izoliacijos sluoksniui vėdinamų fasadinių sienų ir stogų konstrukcijose įvairios paskirties pastatuose. Šios plokštės naudojamos be papildomo vėją izoliuojančio sluoksnio ir turi būti tvirtinamos mechaniškai prie kitų atitvaros sluoksnių, kad būtų panaikinti oro tarpeliai sujungimų vietose ir tarp atitvaros sluoksnių.



- 1 Išorės apdaila
- 2 Oro tarpas
- 3 VENTIROCK SUPER
- 4 SUPERROCK
- 5 Keraminiai blokėliai



Ilgis	Plotis	Storis	Kaina (be PVM)	Produkto kodas	Šiluminė varža R <sub>D</sub>	Kiekis pakuotėje		Kiekis paletėje		Minimalus užsakymo kiekis	Tiekimo kategorija
						[m <sup>2</sup> ·K/W]	[vnt.]	[m <sup>2</sup> ]	[pak.]		
1000	600	30	6,05	335663	0,90	8	4,80	20	96,00	1	A
1000	600	50	8,49	281548	1,50	8	4,80	30	144,00	1	B
1000	600	60	10,19	281549	1,80	8	4,80	25	120,00	1	B
1000	600	80	13,59	281550	2,40	6	3,60	25	90,00	1	B
1000	600	100	12,77	281551	3,00	4	2,40	30	72,00	1	B
1000	600	120	15,32	281552	3,60	4	2,40	25	60,00	1	B
1000	600	150	19,16	281553	4,50	4	2,40	20	48,00	1	B
1000	600	180	22,98	281554	5,45	3	1,80	20	36,00	1	C
1000	600	200	25,53	281555	6,05	3	1,80	20	36,00	1	C

Paletės matmenys – 2400 × 1200 × 2730 mm, transporte (93 t<sup>m3</sup>) telpa 12 paletėčių. (Paletės matmenys – 2200 × 1200 × 2730 mm esant 180 mm gaminio storiui). iki 79 mm storio plokštės gaminamos vieno tankio, o plokštės vienas arba abu paviršiai gali būti lygūs, t.y. be charakteringų technologinio tinklo įspaudų žymių.

# VENTIROCK F SUPER

## Gaminio informacija

Vėjo izoliacijos plokštės su danga

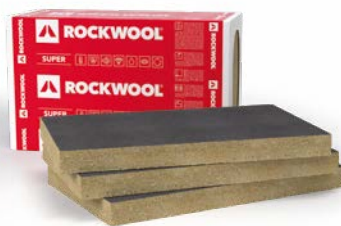
Gaminio žymėjimo kodas:

MW-EN 13162-T5-DS(70,90)-WS-WL(P)-AW0,70-MU1, kai  $d = 30-79$  mm;

MW-EN 13162-T5-DS(70,90)-WS-WL(P)-AW0,95-MU1, kai  $d \geq 80$  mm

## Techniniai duomenys

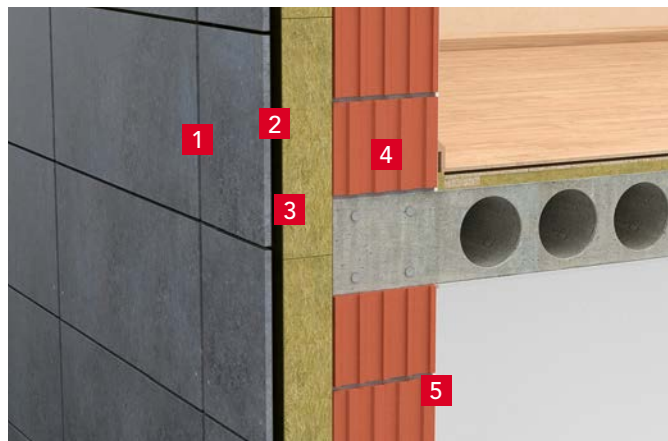
- Deklaruojamas šilumos laidumas:  $\lambda_D = 0,033$  W/m·K
- Trumpalaikis vandens įmirkis:  $\leq 1,0$  kg/m<sup>2</sup>
- Ilgalaikis vandens įmirkis:  $\leq 3,0$  kg/m<sup>2</sup>
- Gaminio degumo klasifikacija: **A1**
- Laidumas vandens garams:  $\mu = 1$
- Garso sugerties koeficientas:
  - $\alpha_w = 0,70$ , kai storis 30-79 mm
  - $\alpha_w = 0,95$ , kai storis  $\geq 80$  mm
- Matmenų stabilumas po išlaikymo 70°C temperatūros ir 90% drėgmės sąlygose:  $\leq 1,0$  %



## Gaminio paskirtis

Akmens vatos plokštės VENTIROCK F SUPER iš vienos pusės (kietesnio sluoksnio) yra padengos juodo stiklo pluošto danga.

Naudojamos vienasluoksniams ar daugiasluoksniams šilumos ir vėjo izoliacijos sluoksniui vėdinamų fasadinių sienų ir stogų konstrukcijose įvairios paskirties pastatuose. Šios plokštės naudojamos be papildomo vėją izoliuojančio sluoksnio ir turi būti tvirtinamos mechaniškai prie kitų atitvaros sluoksnių, kad būtų panaikinti oro tarpeliai sujungimų vietose ir tarp atitvaros sluoksnių.



- 1 Išorės apdaila
- 2 Oro tarpas
- 3 VENTIROCK F SUPER
- 4 Keraminiai blokėliai
- 5 Vidaus apdaila



Ilgis	Plotis	Storis	Kaina (be PVM)	Produkto kodas	Šiluminė varža R <sub>D</sub>		Kiekis pakuotėje		Kiekis paletėje		Minimalus užsakymo kiekis	Tiekimo kategorija
					[m <sup>2</sup> ·K/W]	[vnt.]	[m <sup>2</sup> ]	[pak.]	[m <sup>2</sup> ]	[pal.]		
1000	600	30	7,32	331341	0,90	8	4,80	20	96,00	1	B	
1000	600	50	10,26	281556	1,50	8	4,80	30	144,00	1	B	
1000	600	60	12,31	281557	1,80	8	4,80	25	120,00	1	B	
1000	600	80	16,42	281558	2,40	6	3,60	25	90,00	1	B	
1000	600	100	16,31	281559	3,00	4	2,40	30	72,00	1	B	
1000	600	120	19,57	281560	3,60	4	2,40	25	60,00	1	B	
1000	600	150	24,46	281561	4,50	4	2,40	20	48,00	1	B	
1000	600	160	26,09	281562	4,80	3	1,80	25	45,00	1	B	
1000	600	180	29,34	281563	5,45	3	1,80	20	36,00	1	B	
1000	600	200	32,60	281564	6,05	3	1,80	20	36,00	1	B	

Paletės matmenys – 2400 × 1200 × 2730 mm, transporte (93 m<sup>3</sup>) telpa 30 palečių. (Paletės matmenys – 2200 × 1200 × 2730 mm esant 180 mm gaminio storiui). iki 79 mm storio plokštės gaminamos vieno tankio, o plokštės vienas arba abu paviršiai gali būti lygūs, t.y. be charakteringų technologinio tinklo įspaudų žymių.

# VENTIROCK PLUS

## Gaminio informacija

Dvitankės vėdinamų fasadų akmens vatos plokštės

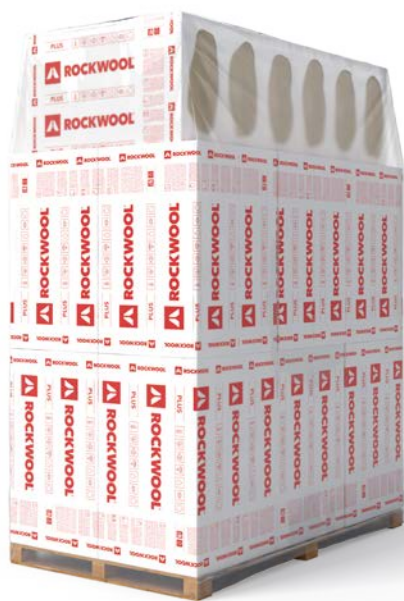
Gaminio žymėjimo kodas:

MW-EN 13162-T4-CS(10)0,5-WS-WL(P)-MU1, kai  $d = 30-79$  mm;

MW-EN 13162-T4-CS(10)0,5-WS-WL(P)-AW0,95-MU1, kai  $d \geq 80$  mm

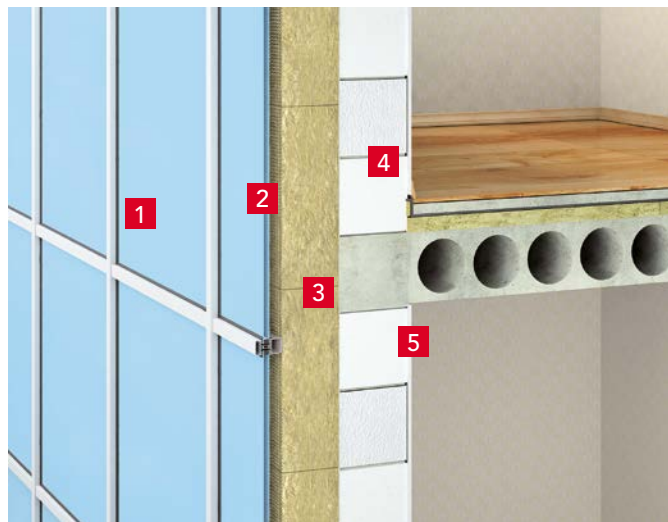
## Techniniai duomenys

- Deklaruojamas šilumos laidumas:  $\lambda_D = 0,034$  W/m·K
- Trumpalaikis vandens įmirksis:  $\leq 1,0$  kg/m<sup>2</sup>
- Ilgalaikis vandens įmirksis:  $\leq 3,0$  kg/m<sup>2</sup>
- Gaminio degumo klasifikacija: **A1**
- Laidumas vandens garams:  $\mu = 1$
- Gniuždymo įtempis (esant 10% deformacijai):  $\geq 0,5$  kPa
- Garso sugerties koeficientas:  $\alpha_w = 0,95$ , kai storis  $\geq 80$  mm



## Gaminio paskirtis

Akmens vatos plokštės VENTIROCK PLUS naudojamos vienasluoksniam ar daugiasluoksniam šilumos ir vėjo izoliacijos sluoksniui vėdinamų fasadinių sienų ir stogų konstrukcijose įvairios paskirties pastatuose. Šios plokštės naudojamos be papildomo vėją izoliuojančio sluoksnio ir turi būti tvirtinamos mechaniškai prie kitų atitvaros sluoksnių, kad būtų panaikinti oro tarpeliai sujungimų vietose ir tarp atitvaros sluoksnių.



- 1 Išorės apdaila
- 2 Oro tarpas
- 3 **VENTIROCK PLUS**
- 4 Silikatiniai blokėliai
- 5 Vidaus apdaila



Ilgis	Plotis	Storis	Kaina (be PVM)	Produkto kodas	Šiluminė varža $R_D$	Kiekis pakuotėje		Kiekis paletėje		Minimalus užsakymo kiekis	Tiekimo kategorija
						[m <sup>2</sup> ·K/W]	[vnt.]	[m <sup>2</sup> ]	[pak.]		
1000	600	30	4,26	283620	0,85	16	9,60	25	240,00	1	A
1000	600	50	6,85	281529	1,45	8	4,80	30	144,00	1	B
1000	600	60	8,22	281530	1,75	8	4,80	25	120,00	1	B
1000	600	80	8,08	281531	2,35	6	3,60	25	90,00	1	B
1000	600	100	9,06	281532	2,90	4	2,40	30	72,00	1	A
1000	600	120	10,87	281533	3,50	4	2,40	25	60,00	1	B
1000	600	140	12,68	308070	4,10	3	1,80	25	45,00	1	B
1000	600	150	13,59	281534	4,40	4	2,40	20	48,00	1	A
1000	600	160	14,50	281535	4,70	3	1,80	25	45,00	1	B
1000	600	180	16,31	281536	5,25	3	1,80	20	36,00	1	B
1000	600	200	18,12	281537	5,85	3	1,80	20	36,00	1	B

Paletės matmenys – 2400 × 1200 × 2730 mm, transporte (93 tm<sup>3</sup>) telpa 12 palečių. (Paletės matmenys – 2200 × 1200 × 2730 mm esant 180 mm gaminio storiui). Iki 79 mm storio plokštės gaminamos vieno tankio, o plokštės vienas arba abu paviršiai gali būti lygūs, t.y. be charakteringų technologinio tinklo įspaudų žymių.

# VENTIROCK F PLUS

## Gaminio informacija

Dvitankės vėdinamų fasadų plokštės su danga

Gaminio žymėjimo kodas:

MW-EN 13162-T4-CS(10)0,5-WS-WL(P)-MU1, kai  $d = 20-79$  mm

MW-EN 13162-T4-CS(10)0,5-WS-WL(P)-AW0,95-MU1, kai  $d \geq 80$  mm

## Techniniai duomenys

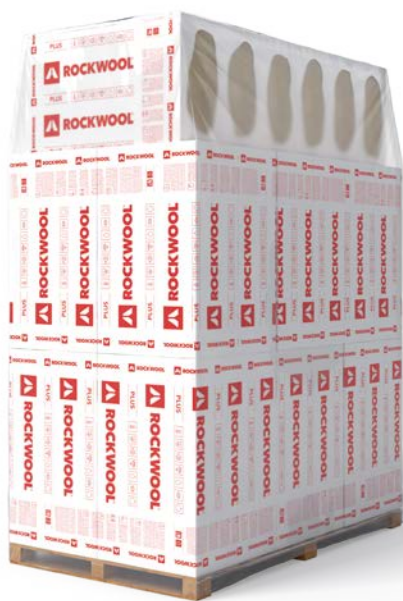
- Deklaruojamas šilumos laidumas:  $\lambda_D = 0,034$  W/m·K
- Trumpalaikis vandens įmirkis:  $\leq 1,0$  kg/m<sup>2</sup>
- Ilgalaikis vandens įmirkis:  $\leq 3,0$  kg/m<sup>2</sup>
- Gaminio degumo klasifikacija: **A1**
- Laidumas vandens garams:  $\mu = 1$
- Gniuždymo įtempis (esant 10% deformacijai):  $\geq 0,5$  kPa
- Garso sugerties koeficientas:  $\alpha_w = 0,95$ , kai storis  $\geq 80$  mm

## Gaminio paskirtis

Akmens vatos plokštės VENTIROCK F PLUS iš vienos pusės (kietesnio sluoksnio) yra padengos juodo stiklo pluošto danga. Naudojamos vienasluoksniams ar daugiasluoksniams šilumos ir vėjo izoliacijos sluoksniui vėdinamų fasadinių sienų ir stogų konstrukcijose įvairios paskirties pastatuose. Šios plokštės naudojamos be papildomo vėją izoliuojančio sluoksnio ir turi būti tvirtinamos mechanškai prie kitų atitvaros sluoksnių, kad būtų panaikinti oro tarpeliai sujungimų vietose ir tarp atitvaros sluoksnių.



- 1 Išorės apdaila
- 2 Oro tarpas
- 3 Medinis karkasas
- 4 VENTIROCK F PLUS
- 5 Keraminiai blokėliai
- 6 Vidaus apdaila



Ilgis	Plotis	Storis	Kaina (be PVM)	Produkto kodas	Šiluminė varža $R_D$	Kiekis pakuotėje		Kiekis paletėje		Minimalus užsakymo kiekis	Tiekimo kategorija
						[m <sup>2</sup> ·K/W]	[vnt.]	[m <sup>2</sup> ]	[pak.]		
1000	600	50	7,18	281538	1,45	8	4,80	30	144,00	1	B
1000	600	60	8,97	281539	1,75	8	4,80	25	120,00	1	B
1000	600	80	10,27	281540	2,35	6	3,60	25	90,00	1	A
1000	600	100	11,50	281541	2,90	4	2,40	30	72,00	1	A
1000	600	120	13,80	281542	3,50	4	2,40	25	60,00	1	B
1000	600	140	16,10	281543	4,10	3	1,80	25	45,00	1	B
1000	600	150	17,24	281544	4,40	4	2,40	20	48,00	1	A
1000	600	160	18,39	281545	4,70	3	1,80	25	45,00	1	B
1000	600	180	20,69	281546	5,25	3	1,80	20	36,00	1	A
1000	600	200	22,99	281547	5,85	3	1,80	20	36,00	1	A

Paletės matmenys – 2400 × 1200 × 2730 mm, transporte (93 t<sup>m3</sup>) telpa 12 palečių. (Paletės matmenys – 2200 × 1200 × 2730 mm esant 180 mm gaminio storiui). iki 79 mm storio plokštės gaminamos vieno tankio, o plokštės vienas arba abu paviršiai gali būti lygūs, t.y. be charakteringų technologinio tinklo įspaudų žymių.

# VENTIROCK

## Gaminio informacija

Akmens vatos plokštės vėdinamoms konstrukcijoms  
Gaminio žymėjimo kodas:  
MW-EN13162-T4-WS-WL(P)-MU1

### Techniniai duomenys

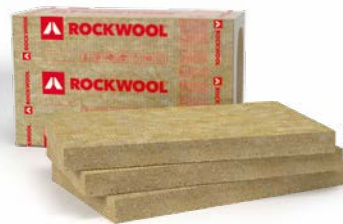
- Deklaruojamas šilumos laidumas:  $\lambda_D = 0,035 \text{ W/m}\cdot\text{K}$
- Trumpalaikis vandens įmirksis:  $\leq 1,0 \text{ kg/m}^2$
- Ilgalaikis vandens įmirksis:  $\leq 3,0 \text{ kg/m}^2$
- Gaminio degumo klasifikacija: **A1**
- Laidumas vandens garams:  $\mu = 1$

## Gaminio paskirtis

Akmens vatos plokštės VENTIROCK naudojamos lengvų karkasinės konstrukcijos, papildomo sienų šiltinimo ir mūrinių trisluoksnių sienų šilumos izoliacijos sluoksniui vėdinamuose (su oro tarpu) konstrukcijose mažaukščiuose pastatuose. Šios plokštės naudojamos be papildomo vėją izoliuojančio sluoksnio ir turi būti tvirtinamos mechaniškai prie kitų atitvaros sluoksnių, kad būtų panaikinti oro tarpeliai sujungimų vietose ir tarp atitvaros sluoksnių.



- 1 Išorės apdaila
- 2 Oro tarpas
- 3 VENTIROCK
- 4 Keraminiai blokėliai



Ilgis	Plotis	Storis	Kaina (be PVM)	Produkto kodas	Šiluminė varža $R_D$	Kiekis pakuotėje		Kiekis paletėje		Minimalus užsakymo kiekis	Tiekimo kategorija
						[vnt.]	[m <sup>2</sup> ]	[pak.]	[m <sup>2</sup> ]		
[mm]	[mm]	[mm]	[EUR/m <sup>2</sup> ]		[m <sup>2</sup> ·K/W]					[pal.]	
1000	600	50	<b>3,55</b>	281511	1,40	8	4,80	30	144,00	1	B
1000	600	80	<b>5,68</b>	281513	2,25	6	3,60	25	90,00	1	B
1000	600	100	<b>7,10</b>	281514	2,85	4	2,40	30	72,00	1	B
1000	600	150	<b>10,65</b>	281516	4,25	4	2,40	20	48,00	1	B

Paletės matmenys – 2400 × 1200 × 2730 mm, transporte (93 tm<sup>3</sup>) telpa 12 paletėčių.

# VENTIROCK F

## Gaminio informacija

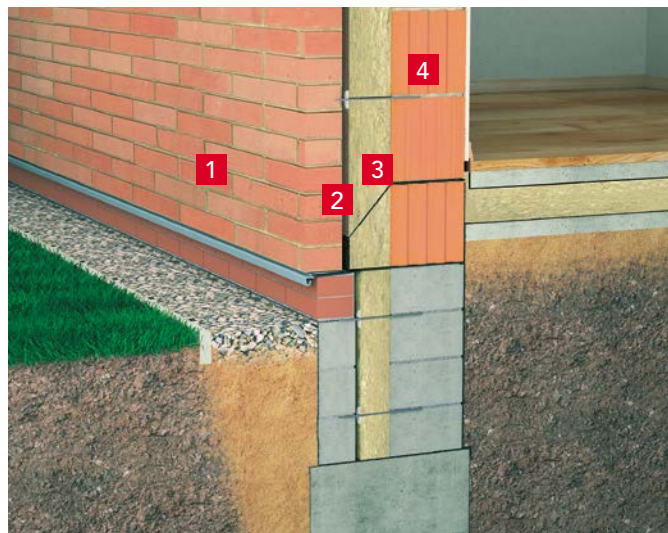
Akmens vatos plokštės su danga vėdinamoms konstrukcijoms  
Gaminio žymėjimo kodas:  
MW-EN13162-T4-WS-WL(P)-MU1

## Techniniai duomenys

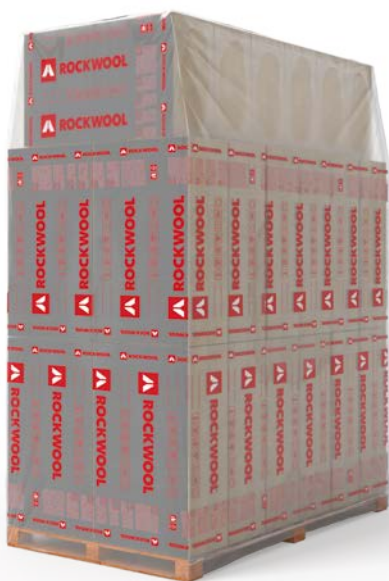
- Deklaruojamas šilumos laidumas:  $\lambda_D = 0,035 \text{ W/m}\cdot\text{K}$
- Trumpalaikis vandens įmirkis:  $\leq 1,0 \text{ kg/m}^2$
- Ilgalaikis vandens įmirkis:  $\leq 3,0 \text{ kg/m}^2$
- Gaminio degumo klasifikacija: **A1**
- Laidumas vandens garams:  $\mu = 1$

## Gaminio paskirtis

Akmens vatos plokštės VENTIROCK F iš vienos pusės yra padengtos juodo stiklo pluošto danga. Naudojamos vienasluoksniame ar daugiasluoksniame šilumos ir vėjo izoliacijos sluoksniui vėdinamų fasadinių sienų ir stogų konstrukcijose įvairios paskirties pastatuose. Šios plokštės naudojamos be papildomo vėją izoliuojančio sluoksnio ir turi būti tvirtinamos mechaniškai prie kitų atitvaros sluoksnių, kad būtų panaikinti oro tarpeliai sujungimų vietose ir tarp atitvaros sluoksnių.



- 1 Išorės apdaila
- 2 Oro tarpas
- 3 VENTIROCK F
- 4 Keraminiai blokėliai



Ilgis	Plotis	Storis	Kaina (be PVM)	Produkto kodas	Šiluminė varža $R_D$		Kiekis pakuotėje		Kiekis paletėje		Minimalus užsakymo kiekis	Tiekimo kategorija
					[m <sup>2</sup> ·K/W]	[vnt.]	[m <sup>2</sup> ]	[pak.]	[m <sup>2</sup> ]			
1000	600	50	4,85	281520	1,40	8	4,80	30	144,00	1	B	
1000	600	80	7,75	281522	2,25	6	3,60	25	90,00	1	B	
1000	600	100	8,92	281523	2,85	4	2,40	30	72,00	1	B	
1000	600	120	10,70	281524	3,40	4	2,40	25	60,00	1	B	
1000	600	150	13,38	281525	4,25	4	2,40	20	48,00	1	B	
1000	600	160	14,27	281526	4,55	3	1,80	25	45,00	1	B	
1000	600	180	16,06	281527	5,10	3	1,80	20	36,00	1	B	
1000	600	200	17,84	303173	5,70	3	1,80	20	36,00	1	B	

Paletės matmenys – 2400 × 1200 × 2730 mm, transporte (93 t<sup>m3</sup>) telpa 12 paletėlių. (Paletės matmenys – 2200 × 1200 × 2730 mm esant 180 mm gaminio storiui).

# WPI PLUS 35

## Gaminio informacija

Vėjo izoliacinės plokštės su danga  
Gaminio žymėjimo kodas:  
MW-EN13162-T4-WS-MU1

## Techniniai duomenys

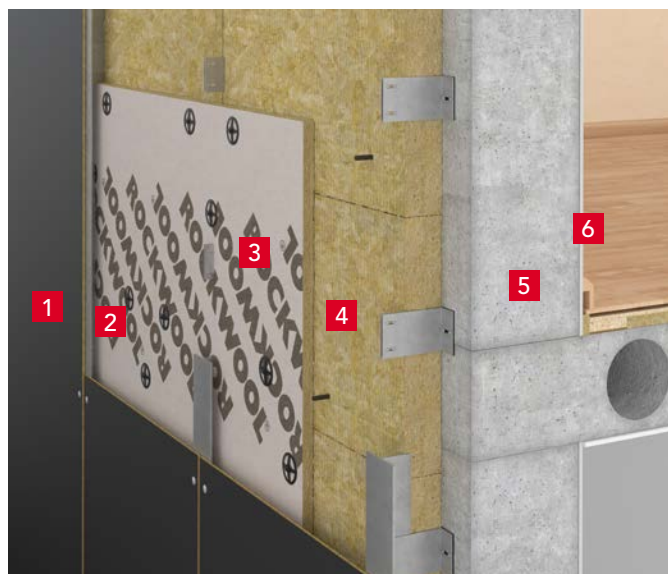
- Deklaruojamas šilumos laidumas:  $\lambda_D = 0,035 \text{ W/m}\cdot\text{K}$
- Trumpalaikis vandens įmirkis:  $\leq 1,0 \text{ kg/m}^2$
- Gaminio degumo klasifikacija: **A2-s1,d0**
- Laidumas vandens garams:  $\mu = 1$
- Oro laidumo koeficientas:  $\leq 10 \times 10^{-6} \text{ m}^2/(\text{s}\cdot\text{Pa})$
- Orinio laidžio koeficientas:  $\leq 10 \times 10^{-6} \text{ m}^3/(\text{m}^2\cdot\text{s}\cdot\text{Pa})$

## Gaminio paskirtis

Akmens vatos plokštės WPI PLUS 35 naudojamos vėjo izoliaciniam sluoksniui siekiant pagrindinį termoizoliacinį sluoksnį apsaugoti nuo vėjo poveikio vėdinamų atitvarinių (fasadinių sienų ar stogų) konstrukcijose įvairios paskirties naujos statybos ar(ir) renovuojamose pastatuose. Šios vėjo izoliacinės plokštės unikalios tuo, kad turi dvi dangas iš abiejų plokštės pusių:

- **išorinė pusė** – padengta specialia pilkos spalvos mineraline membrana užtikrinančia patikimą apsaugą drėgmės ir nuo vėdinamame tarpe judančio oro patekimo į pagrindinį termoizoliacinį sluoksnį. Be to, ši membrana yra laidi vandens garams, todėl nesudaro garų barjero ir leidžia jiems laisvai pasišalinti;
- **vidinė pusė** – padengta baltu stiklo pluošto audiniu suteikiančiu plokštėms standumą bei patogumą su ją dirbant.

WPI PLUS 35 plokštės tvirtinamos mechaniškai prie kitų atitvaros sluoksnių, kad būtų panaikinti oro tarpeliai sujungimų vietose ir tarp atitvaros sluoksnių. Fasadinėse sistemose WPI PLUS 35 plokščių siūlių sandarinimui rekomenduojama naudoti ROCKTECT Twinline, o kampų užklajavimui ar angokraščių aptaisymui ROCKTECT Splitline vienpusės lipnias juostas, užtikrinančias apsaugą nuo vėjo ir(ar) kritulių.



- 1 Išorės apdaila
- 2 Oro tarpas
- 3 **WPI PLUS 35**
- 4 SUPERROCK
- 5 Laikančioji siena
- 6 Vidaus apdaila

Ilgis	Plotis	Storis	Kaina (be PVM)	Produkto kodas	Šiluminė varža $R_D$	Kiekis paletėje		Minimalus užsakymo kiekis	Tiekimo kategorija
						[pak.]	[m <sup>2</sup> ]		
[mm]	[mm]	[mm]	[EUR/m <sup>2</sup> ]		[m <sup>2</sup> ·K/W]			[pal.]	
1800	1200	30	<b>10,97</b>	325675	0,85	36	77,76	1	A
1800	1200	50	<b>16,13</b>	325677	1,40	24	51,84	1	B

Paletės matmenys – 1825 × 1225 × 1080-1200 mm, transporte (93 tm<sup>3</sup>) telpa 30-32 paletės.



# ROCKTECT Twinline

## Gaminio informacija

ROCKTECT Twinline lipni vienpusė juosta

### Techniniai duomenys

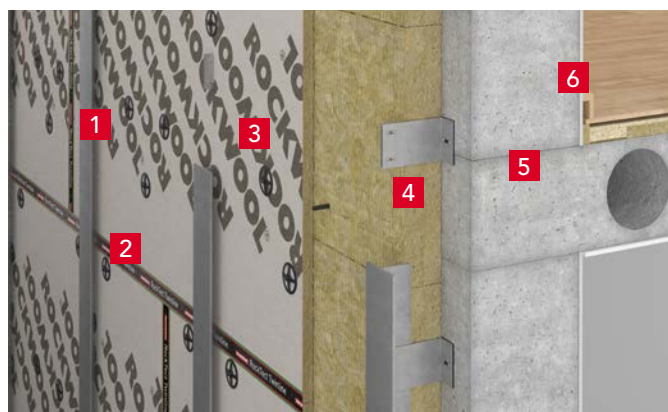
- Storis: **0,27 mm**
- Klėjai: **modifikuotas akrilas**
- Atsparumas atlupimui (nuo plieno): **≥ 15 N/cm**
- Atsparumas UV poveikiui: **> 6 mėnesiai**
- Eksploatavimo temperatūra: **nuo -40 iki +70 °C**
- Žemiausia panaudojimo temperatūra: **-5 °C**



- 1 Apdailos karkaso elementai
- 2 **ROCKTECT Twinline**
- 3 WPI PLUS 35
- 4 SUPERROCK
- 5 Laikančioji siena
- 6 Vidaus apdaila

## Gaminio paskirtis

ROCKTECT Twinline lipni vienpusė juosta yra naudojama vertikalių ir/ar horizontalių siūlių tarp vėjo izoliacinių plokščių WPI PLUS 35 sandarinimui vėdinamų fasadų atitvarose, siekiant užtikrinti patikimą termoizoliacinio sluoksnio apsaugą nuo vėjo ir(ar) kritulių. WPI PLUS 35 plokščių siūlės gali būti sandarinamos naudojant ir kitų gamintojų lipnia juosta, pasižyminčia analogiškomis savybėmis kaip ir ROCKTECT Twinline.



Ilgis [mm]	Plotis [mm]	Kaina (be PVM) [EUR/rit.]	Produkto kodas	Kiekis pakuotėje		Minimalus užsakymo kiekis [rit.]	Tiekimo kategorija
				[vnt.]	[m']		
25000	60	<b>22,29</b>	125848	1	25	1	B

# ROCKTECT Splitline

## Gaminio informacija

ROCKTECT Splitline lipni vienpusė juosta

### Techniniai duomenys

- Storis: **0,27 mm**
- Klėjai: **modifikuotas akrilas**
- Atsparumas atlupimui (nuo plieno): **≥ 15 N/cm**
- Atsparumas UV poveikiui: **> 6 mėnesiai**
- Eksploatavimo temperatūra: **nuo -40 iki +70 °C**
- Žemiausia panaudojimo temperatūra: **-5 °C**



- 1 Angokraštis
- 2 **ROCKTECT Splitline**
- 3 SUPERROCK
- 4 Garo izoliacija

## Gaminio paskirtis

ROCKTECT Splitline 100 ar 150 mm pločio lipni vienpusė juosta naudojama išorinių ir vidinių kampų suformuotų iš vėjo izoliacinių plokščių WPI PLUS 35 sandarinimui vėdinamų fasadų atitvarose, siekiant užtikrinti patikimą termoizoliacinio sluoksnio apsaugą nuo vėjo ir(ar) kritulių. Taip pat šios juostos gali būti naudojamos langų ir(ar) durų angokraščius pašildintus naudojant WPI PLUS 35 plokštes. Abiejų pločių juostų apsauginis popierius yra padalintas per vidurį į dvi dalis, kad patogiau atlikti kampų sandarinimą.



Ilgis [mm]	Plotis [mm]	Kaina (be PVM) [EUR/rit.]	Produkto kodas	Kiekis pakuotėje		Minimalus užsakymo kiekis [rit.]	Tiekimo kategorija
				[vnt.]	[m']		
25000	100	<b>56,92</b>	204719	1	25	1	A
25000	150	<b>92,31</b>	204720	1	25	1	A

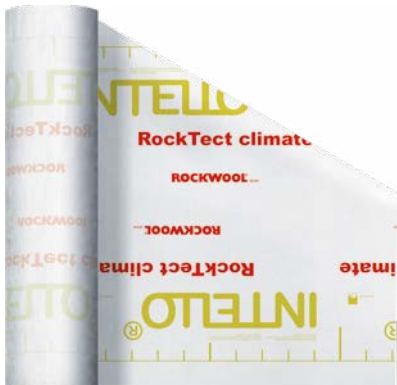
# ROCKTECT Intello Climate Plus

## Gaminio informacija

Aktyvi garų izoliacinė plėvelė.

### Techniniai duomenys

- Storis: **0,4 mm**
- Ploto masė: **110 g/m<sup>2</sup>**
- Vandens garų pralaidumas (Sd):
  - **7,5 ± 0,25 m** (pagal LST EN 1931)
  - **0,25 – 25 m** (pagal LST EN ISO 12572)
- Atsparumas tempimui:
  - išilgai: **≥ 350 N/5 cm**
  - skersai: **≥ 290 N/5 cm**
- Prailgėjimas prie didžiausio tempimo:
  - išilgai ir/ar skersai: **≥ 15 %**
- Atsparumas plyšimui (vinims):
  - išilgai ir/ar skersai: **≥ 200 N**
- Eksploatavimo temperatūra: **nuo -40 iki +80 °C**
- Gaminio degumo klasifikacija: **E**



## Gaminio paskirtis

ROCKTECT Intello Climate Plus garų izoliacinė plėvelė naudojama karkasinės konstrukcijos vertikalių, horizontalių ar nuožulnių atitvarų (lengvos karkasinės konstrukcijos sienų, šlaitinių stogų, palėpių) garų izoliaciniam barjerui įrengti. ROCKTECT Intello Climate Plus aktyviai reguliuoja drėgmės kiekį patalpose, nes keičia vandens garų pralaidumo savybes priklausomai nuo vyraujančių temperatūros ir drėgmės sąlygų. Todėl žiemą efektyviai sulaiko garus, o vasarą maksimaliai juos praleidžia.



- 1 Vidaus apdaila
- 2 ROCKTECT Twinline
- 3 **ROCKTECT Intello Climate Plus**

Ilgis [mm]	Plotis [mm]	Kaina (be PVM) [EUR/m <sup>2</sup> ]	Produkto kodas	Kiekis pakuotėje		Minimalus užsakymo kiekis [rit.]	Tiekimo kategorija
				[vnt.]	[m <sup>2</sup> ]		
50000	1500	<b>3,31</b>	201848	1	75	1	A

# STROPROCK G

## Gaminio informacija

Plokštės iš vienos pusės padengtos baltu akrilo gruntu  
 Gaminio žymėjimo kodas:  
 MW-EN 13162-T5-DS(70,90)-CS(10\Y)20-TR15-WS-WL(P)-MU1,  
 kai d = 50-200 mm;  
 MW-EN 13162-T5-DS(70,90)-CS(10\Y)20-TR10-WS-WL(P)-MU1,  
 kai d = 210-250 mm

## Techniniai duomenys

- Deklaruojamas šilumos laidumas:  $\lambda_D = 0,037 \text{ W/m}\cdot\text{K}$
- Trumpalaikis vandens įmirkis:  $\leq 1,0 \text{ kg/m}^2$
- Ilgalaikis vandens įmirkis:  $\leq 3,0 \text{ kg/m}^2$
- Gaminio degumo klasifikacija: **A1**
- Laidumas vandens garams:  $\mu = 1$
- Stipris tempiant (statmenai paviršiumi):
  - $\geq 15 \text{ kPa}$ , kai d = 50-200 mm
  - $\geq 10 \text{ kPa}$ , kai d = 210-250 mm
- Gniuždymo stipris:  $\geq 20 \text{ kPa}$
- Matmenų stabilumas po išlaikymo 70°C temperatūros ir 90% drėgmės sąlygose:  $\leq 1,0 \%$

## Papildomi duomenys

- Garso sugerties koeficientas:  $\alpha_w = 1,00$  (esant gaminio storiui 80-200 mm, kai paviršius: tinkuotas 2 mm storio mineraliniu tinku arba dažytas struktūriniais dažais)
- Atsparumo ugniai klasė (REI) **240 min** (esant plokščių storiui mažiausiai 50 mm ir kai jos priklijuotos prie mažiausiai 140 mm storio gelžbetoninės plokštės)

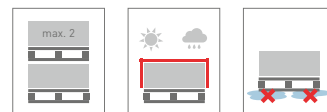


## Gaminio paskirtis

Akmens vatos plokštės STROPROCK G yra naudojamos rūsio, garažų, koridorių, parkavimo aikštelių ir kitų nešildomų patalpų lubų šilumos ir garso izoliacijai.



- 1 Gelžbetoninė perdenginio plokštė
- 2 Klijų mišinys
- 3 **STROPROCK G**
- 4 Polimerinis-mineralinis tinkas arba silikatiniai dažai



Ilgis	Plotis	Storis	Kaina (be PVM)	Produkto kodas	Šiluminė varža $R_D$	Kiekis paletėje		Minimalus užsakymo kiekis	Tiekimo kategorija
						[m <sup>2</sup> ·K/W]	[vnt.]		
1000	200	50	<b>8,49</b>	282528	1,35	288	57,60	1	A
1000	200	80	<b>13,58</b>	282529	2,15	180	36,00	1	A
1000	200	100	<b>16,98</b>	282530	2,70	144	28,80	1	A
1000	200	120	<b>20,38</b>	282531	3,20	120	24,00	1	A
1000	200	150	<b>25,48</b>	282532	4,05	96	19,20	1	A
1000	200	180	<b>30,58</b>	286145	4,85	72	14,40	30	C
1000	200	200	<b>33,98</b>	282533	5,40	72	14,40	1	A
1000	200	220	<b>37,38</b>	284200	5,95	60	12,00	30	C
1000	200	250	<b>42,48</b>	284201	6,75	48	9,60	30	C

Paletės matmenys – 2000 × 1000 × 1330 mm, transporte (120 tm<sup>3</sup>) telpa 30 paletėčių.

# FRONTROCK SUPER

## Gaminio informacija

Dvitankės fasadinės plokštės

Gaminio žymėjimo kodas:

MW-EN13162-T5-DS(70,-)-DS(70,90)-CS(10)20-TR10-PL(5)250-WS-WL(P)-MU1

## Techniniai duomenys

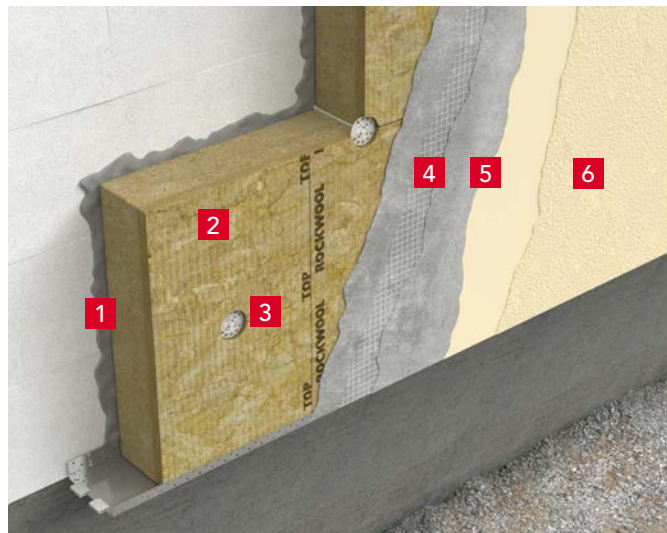
- Deklaruojamas šilumos laidumas:  $\lambda_D = 0,036 \text{ W/m}\cdot\text{K}$
- Trumpalaikis vandens įmirkis:  $\leq 1,0 \text{ kg/m}^2$
- Ilgalaikis vandens įmirkis:  $\leq 3,0 \text{ kg/m}^2$
- Gaminio degumo klasifikacija: **A1**
- Laidumas vandens garams:  $\mu = 1$
- Gniuždymo įtempis (esant 10% deformacijai):  $\geq 20 \text{ kPa}$
- Stipris tempiant (statmenai paviršiu):  $\geq 10 \text{ kPa}$
- Sutelktoji apkrova:  $\geq 250 \text{ N}$
- Matmenų stabilumas po išlaikymo 70°C temperatūros ir 90% drėgmės sąlygose:  $\leq 1,0 \%$

## Papildomi duomenys

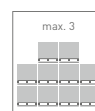
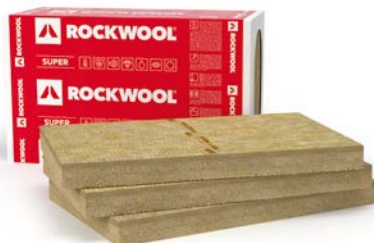
- Viršutinio sutankinto sluoksnio gniuždymo įtempis (esant 10% deformacijai):  $\geq 40 \text{ kPa}$
- Kietesnioji (tankesnė) plokštės pusė pažymėta užrašu
- Plokštės turi būti montuojamos užrašu į išorę

## Gaminio paskirtis

Akmens vatos plokštės FRONTROCK SUPER naudojamos kaip šiltinimo sluoksnis išorinėse sudėtinėse termoizoliacinėse sistemose (ETICS).



- 1 Klijų mišinys
- 2 **FRONTROCK SUPER**
- 3 Tvirtinimo termosmeigė
- 4 Bazinis armuotasis sluoksnis iš klijų su įterptu stiklo pluošto tinkleliu
- 5 Grunto pasluoksnis
- 6 Tonuotas silikoninis tinkas



Ilgis	Plotis	Storis	Kaina (be PVM)	Produkto kodas	Šiluminė varža R <sub>D</sub>	Kiekis pakuotėje		Kiekis paletėje		Minimalus užsakymo kiekis	Tiekimo kategorija
						[m <sup>2</sup> ·K/W]	[vnt.]	[m <sup>2</sup> ]	[pak.]		
1000	600	80	<b>11,32</b>	281718	2,20	3	1,80	20	36,00	1	A
1000	600	100	<b>14,15</b>	281719	2,75	3	1,80	16	28,80	1	A
1000	600	120	<b>16,98</b>	281720	3,30	3	1,80	12	21,60	1	A
1000	600	140	<b>19,81</b>	281721	3,85	2	1,20	16	19,20	1	A
1000	600	150	<b>21,23</b>	281724	4,15	2	1,20	16	19,20	1	A
1000	600	160	<b>22,64</b>	281725	4,40	2	1,20	12	14,40	1	A
1000	600	180	<b>25,48</b>	281726	5,00	2	1,20	12	14,40	1	A
1000	600	200	<b>28,30</b>	281727	5,55	2	1,20	12	14,40	1	A

Paletės matmenys – 2000 × 1200 × 1330 mm, transporte (120 tm<sup>3</sup>) telpa 30 palečių.

# FRONTROCK PLUS

## Gaminio informacija

Fasadinės plokštės sienoms

Gaminio žymėjimo kodas:

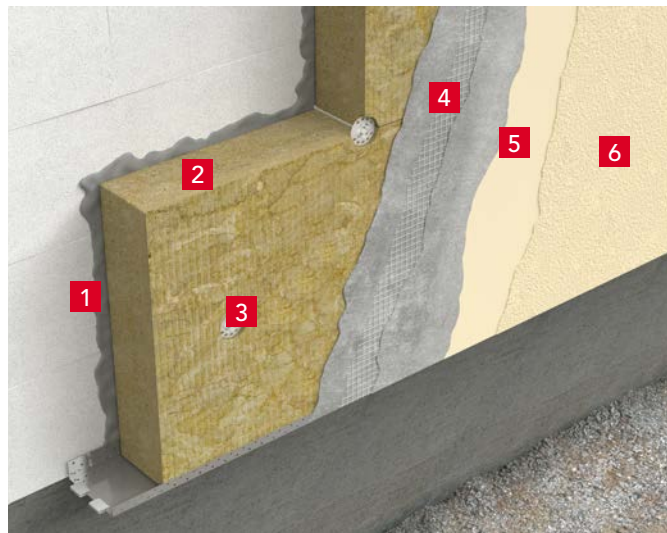
MW-EN 13162-T5-DS(70,90)-CS(10)20-TR10-PL(5)200-WS-WL(P)-MU1

## Techniniai duomenys

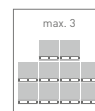
- Deklaruojamas šilumos laidumas:  $\lambda_D = 0,035 \text{ W/m}\cdot\text{K}$
- Trumpalaikis vandens įmirkis:  $\leq 1,0 \text{ kg/m}^2$
- Ilgalaikis vandens įmirkis:  $\leq 3,0 \text{ kg/m}^2$
- Gaminio degumo klasifikacija: **A1**
- Laidumas vandens garams:  $\mu = 1$
- Gniuždymo įtempis (esant 10% deformacijai):  $\geq 20 \text{ kPa}$
- Stipris tempiant (statmenai paviršiui):  $\geq 10 \text{ kPa}$
- Sutelktoji apkrova:  $\geq 200 \text{ N}$
- Matmenų stabilumas po išlaikymo 70°C temperatūros ir 90% drėgmės sąlygose:  $\leq 1,0 \%$

## Gaminio paskirtis

Akmens vatos plokštės FRONTROCK PLUS naudojamos kaip šiltinimo sluoksnis išorinėse sudėtinėse termoizoliacinėse sistemose (ETICS).



- 1 Klijų mišinys
- 2 **FRONTROCK PLUS**
- 3 Tvirtinimo termosmeigė
- 4 Bazinis armuotasis sluoksnis iš klijų su įterptu stiklo pluošto tinkleliu
- 5 Grunto pasluoksnis
- 6 Tonuotas silikoninis tinkas



Ilgis	Plotis	Storis	Kaina (be PVM)	Produkto kodas	Šiluminė varža R <sub>D</sub>		Kiekis pakuotėje		Kiekis paletėje		Minimalus užsakymo kiekis	Tiekimo kategorija
					[m <sup>2</sup> ·K/W]	[vnt.]	[m <sup>2</sup> ]	[pak.]	[m <sup>2</sup> ]			
1000	600	50	<b>7,63</b>	281734	1,40	6	3,60	16	57,60	1	A	
1000	600	60	<b>9,16</b>	281735	1,70	7	4,20	12	50,40	1	A	
1000	600	80	<b>12,21</b>	281736	2,25	5	3,00	12	36,00	1	A	
1000	600	100	<b>13,81</b>	281737	2,85	3	1,80	16	28,80	1	A	
1000	600	120	<b>16,57</b>	313212	3,40	2	1,20	20	21,60	1	A	
1000	600	140	<b>19,33</b>	281741	4,00	2	1,20	16	19,20	1	A	
1000	600	150	<b>20,71</b>	281742	4,25	2	1,20	16	19,20	1	A	
1000	600	160	<b>22,09</b>	281743	4,55	2	1,20	12	14,40	1	A	
1000	600	180	<b>24,85</b>	281744	5,10	2	1,20	12	14,40	1	A	
1000	600	200	<b>27,61</b>	281745	5,70	2	1,20	12	14,40	1	A	
1000	600	220	<b>30,37</b>	281746	6,25	1	0,60	20	12,00	30	C	
1000	600	240	<b>33,13</b>	281747	6,85	1	0,60	20	12,00	30	C	
1000	600	250	<b>34,51</b>	281748	7,10	1	0,60	16	9,60	1	B	
1000	600	280	<b>38,65</b>	281750	8,00	1	0,60	16	9,60	30	C	
1000	600	300	<b>41,41</b>	281751	8,55	1	0,60	16	9,60	30	C	

Paletės matmenys – 2000 × 1200 × 1330 mm, transporte (120 t<sup>m3</sup>) telpa 30 palečių.

# FRONTROCK S

## Gaminio informacija

Fasadinės plokštės

Gaminio žymėjimo kodas:

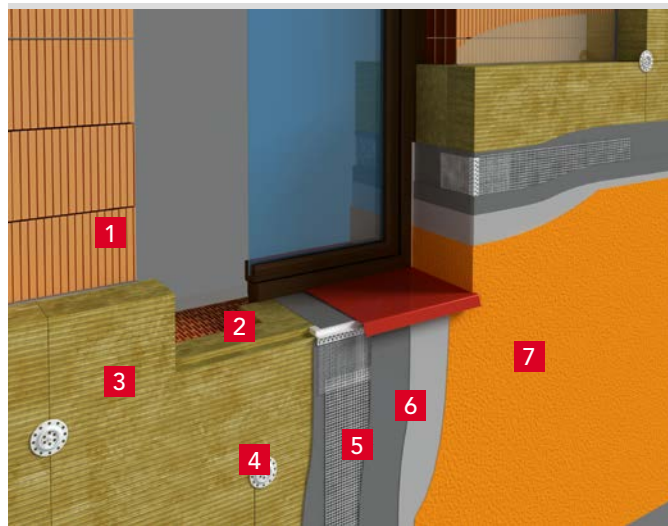
MW-EN 13162-T5-DS(70,90)-CS(10)30-TR10-WS-WL(P)-MU1

### Techniniai duomenys

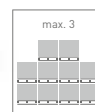
- Deklaruojamas šilumos laidumas:  $\lambda_D = 0,037 \text{ W/m}\cdot\text{K}$
- Trumpalaikis vandens įmirkis:  $\leq 1,0 \text{ kg/m}^2$
- Ilgalaikis vandens įmirkis:  $\leq 3,0 \text{ kg/m}^2$
- Gaminio degumo klasifikacija: **A1**
- Laidumas vandens garams:  $\mu = 1$
- Gniuždymo įtempis (esant 10% deformacijai):  $\geq 30 \text{ kPa}$
- Stipris tempiant (statmenai paviršiumi):  $\geq 10 \text{ kPa}$
- Matmenų stabilumas po išlaikymo 70°C temperatūros ir 90% drėgmės sąlygose:  $\leq 1,0 \%$

## Gaminio paskirtis

Akmens vatos plokštės FRONTROCK S naudojamos angokraščių šiltinimui įrengiant išorines sienų tinkuojamas sistemas. Taip pat gali būti naudojamos ir sienų bei cokolio šiltinimui, kaip pagrindas tinkavimui.



- 1 Esama siena
- 2 **FRONTROCK S**
- 3 FRONTROCK SUPER / FRONTROCK PLUS
- 4 Tvirtinimo smeigė
- 5 Bazinis armuotasis sluoksnis iš klijų su įterptu stiklo pluošto tinkleliu
- 6 Grunto pasluoksnis
- 7 Tonuotas silikoninis tinkas



Ilgis	Plotis	Storis	Kaina (be PVM)	Produkto kodas	Šiluminė varža $R_D$	Kiekis pakuotėje		Kiekis paletėje		Minimalus užsakymo kiekis	Tiekimo kategorija
						[m <sup>2</sup> ·K/W]	[vnt.]	[m <sup>2</sup> ]	[pak.]		
1000	600	20	<b>5,53</b>	232040	0,50	8	4,80	28	134,40	1	A
1000	600	30	<b>7,46</b>	309003	0,80	10	6,00	16	96,00	1	A
1000	600	40	<b>8,12</b>	319343	1,05	7	4,20	16	67,20	1	A
1000	600	50	<b>9,04</b>	232399	1,35	4	2,40	24	57,60	1	A

Paletės matmenys – 2000 × 1200 × 1330 mm, transporte (120 tm<sup>3</sup>) telpa 30 paletėčių.

# FRONTROCK L

## Gaminio informacija

Vertikaliai orientuoto plaušo fasadinės plokštės

Gaminio žymėjimo kodas:

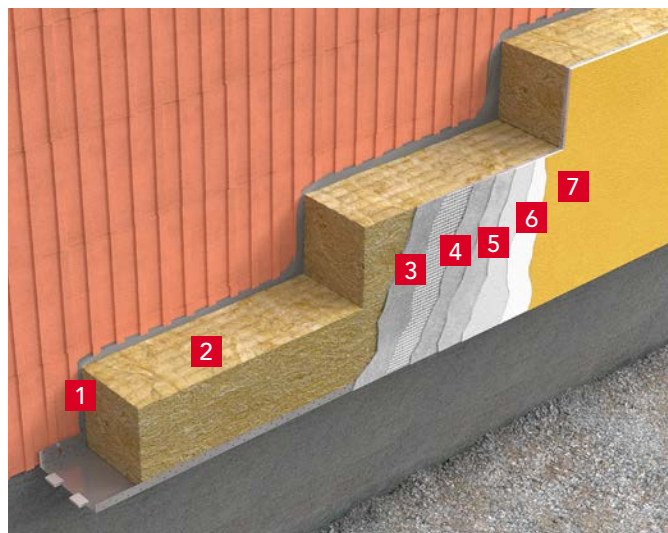
MW-EN 13162-T5-DS(70,-)-DS(70,90)-CS(10\Y)40-TR80-WS-WL(P)-MU1

### Techniniai duomenys

- Deklaruojamas šilumos laidumas:  $\lambda_D = 0,041 \text{ W/m}\cdot\text{K}$
- Trumpalaikis vandens įmirkis:  $\leq 1,0 \text{ kg/m}^2$
- Ilgalaikis vandens įmirkis:  $\leq 3,0 \text{ kg/m}^2$
- Gaminio degumo klasifikacija: **A1**
- Laidumas vandens garams:  $\mu = 1$
- Stipris tempiant (statmenai paviršiu):  $\geq 80 \text{ kPa}$
- Gniuždymo stipris:  $\geq 40 \text{ kPa}$
- Matmenų stabilumas po išlaikymo 70°C temperatūros ir 90% drėgmės sąlygose:  $\leq 1,0 \%$

## Gaminio paskirtis

Akmens vatos plokštės FRONTROCK L naudojamos kaip šiltinimo sluoksnis išorinėse sudėtinėse termoizoliacinėse sistemose (ETICS), tinkuojamų išorės sienų bei cokolio šiltinimui, kaip pagrindas tinkavimui.



- 1 Klijų mišinys
- 2 **FRONTROCK L**
- 3 Bazinis armuotasis sluoksnis iš klijų su įterptu stiklo pluošto tinkleliu
- 4 Grunto pasluoksnis
- 5 Polimerinis - mineralinis tinkas
- 6 Silikatinis gruntas
- 7 Fasadiniai silikatiniai dažai



Ilgis	Plotis	Storis	Kaina (be PVM)	Produkto kodas	Šiluminė varža $R_D$	Kiekis pakuotėje		Kiekis paletėje		Minimalus užsakymo kiekis	Tiekimo kategorija
						[m <sup>2</sup> ·K/W]	[vnt.]	[m <sup>2</sup> ]	[pak.]		
1200	200	50	10,00	281752	1,20	8	1,92	30	57,60	30	C
1200	200	100	20,00	281755	2,40	4	0,96	30	28,80	30	C
1200	200	120	24,00	281756	2,90	4	0,96	25	24,00	30	C
1200	200	150	30,00	281758	3,65	4	0,96	20	19,20	30	C
1200	200	200	40,00	281761	4,85	4	0,96	15	14,40	30	C

Paletės matmenys – 2000 × 1200 × 1340 mm, transporte (120 m<sup>3</sup>) telpa 30 paletėčių.

Bendrastatybinių  
izoliacija

Židinių  
izoliacija

Grindų  
izoliacija

Vėdinamų konstrukcijų  
izoliacija

Lubų izoliacija

Tinkuojamų  
fasadų izoliacija

Plokščių stogų  
izoliacija

Pastatų techninė  
izoliacija

Priešgaisrinė  
izoliacija

Žiemos  
uždangalai

# HARDROCK MAX



## Gaminio informacija

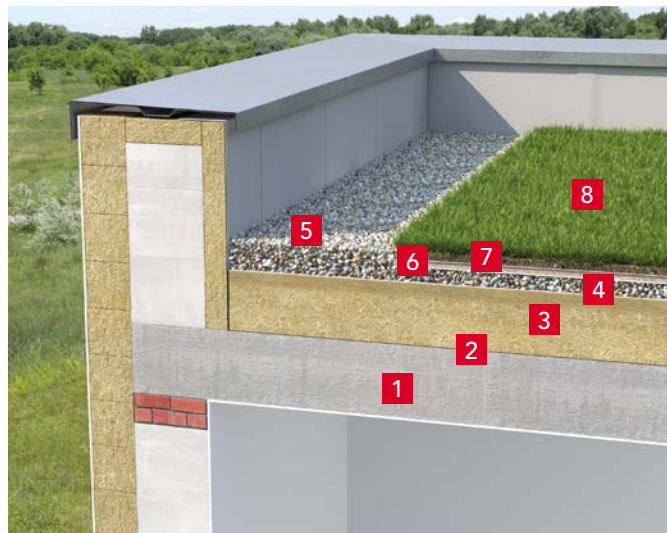
Ypatingai kietos dvitankės akmenų vatos plokštės stogams  
Gaminio žymėjimo kodas:  
MW-EN 13162-T4-DS(70,-)DS(70,90)-CS(10)70\*-TR10-PL(5)800-  
WS-WL(P)-MU1 (\*) viršutinio sluoksnio CS(10)90

## Techniniai duomenys

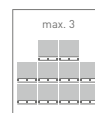
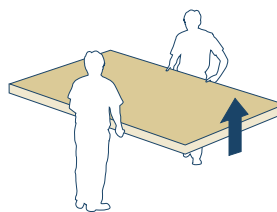
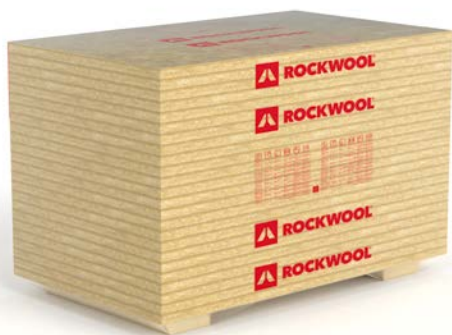
- Deklaruojamas šilumos laidumas:  $\lambda_D = 0,040 \text{ W/m}\cdot\text{K}$
- Trumpalaikis vandens įmirkis:  $\leq 1,0 \text{ kg/m}^2$
- Ilgalaikis vandens įmirkis:  $\leq 3,0 \text{ kg/m}^2$
- Gaminio degumo klasifikacija: **A1**
- Laidumas vandens garams:  $\mu = 1$
- Stipris tempiant (statmenai paviršiumi):  $\geq 10 \text{ kPa}$
- Gniuždymo įtempis (esant 10% deformacijai):
  - viršutinio sluoksnio:  $\geq 90 \text{ kPa}$
  - viso gaminio:  $\geq 70 \text{ kPa}$
- Sutelktoji apkrova:  $\geq 800 \text{ N}$
- Matmenų stabilumas po išlaikymo 70°C temperatūros ir 90% drėgmės sąlygose:  $\leq 1,0 \%$

## Gaminio paskirtis

HARDROCK MAX plokštės yra naudojamos vienasluoksnei arba viršutiniam daugiasluoksnei šilumos izoliacijos sluoksniui plokščiųjų (sutapdintų) stogų konstrukcijose, kurias veikia padidintos mechaninės apkrovos (pvz.: įrengiant eksploatuojamą stogą, terasą ar apželdintą stogą).



- 1 Gelžbetoninis denginys
- 2 Garų izoliacijos sluoksnis
- 3 **HARDROCK MAX**
- 4 PVC membranos sluoksnis
- 5 Vandens drenuojantis sluoksnis (su apačioje įrengta apsauga nuo augalų šaknų)
- 6 Vandens filtruojantis sluoksnis (sintetinis pluoštas, stiklo audinys ir pan.)
- 7 Žemės substrato sluoksnis
- 8 Augmenijos sluoksnis



Ilgis	Plotis	Storis	Kaina (be PVM)	Produkto kodas	Šiluminė varža $R_D$	Kiekis paletėje		Minimalus užsakymo kiekis	Tiekimo kategorija
						[m <sup>2</sup> ·K/W]	[vnt.]		
2020	1220	50	<b>12,39</b>	325268	1,25	24	59,145	1	A
2020	1220	80	<b>19,82</b>	325271	2,00	15	36,966	30	C
2020	1220	100	<b>24,77</b>	325273	2,50	12	29,572	1	B
2020	1220	120	<b>29,73</b>	325275	3,00	10	24,644	1	B
2020	1220	130	<b>32,21</b>	325276	3,25	9	22,179	1	B
2020	1220	150	<b>37,17</b>	325278	3,75	8	19,715	30	C

Paletės matmenys – 2020 × 1220 × 1320 mm, transporte (120 t<sup>m3</sup>) telpa 30 palečių.





# MONROCK MAX E

## Gaminio informacija

Dvitankės plokštės stogams

Gaminio žymėjimo kodas:

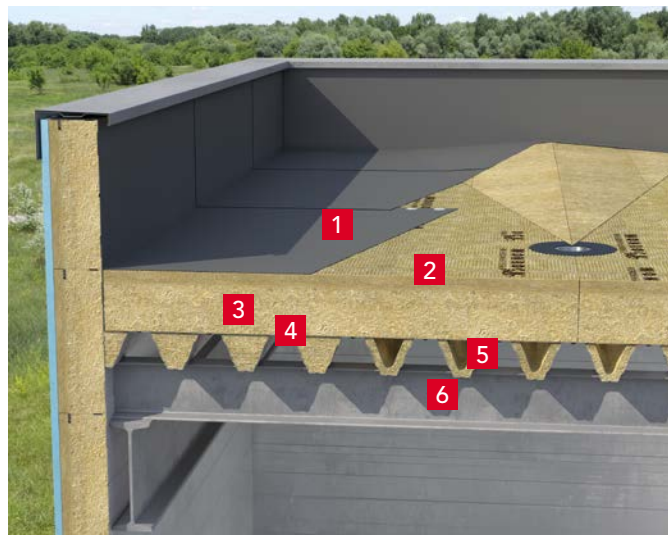
MW-EN 13162-T4-DS(70,-)-DS(70,90)-CS(10)40\*-TR10-PL(5)650-WS-WL(P)-MU1 (\*) viršutinio sluoksnio CS(10)70

## Techniniai duomenys

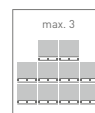
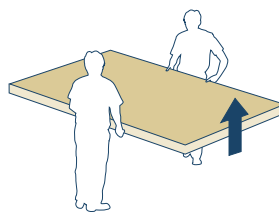
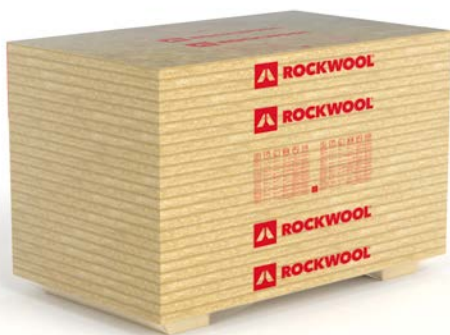
- Deklaruojamas šilumos laidumas:  $\lambda_D = 0,038 \text{ W/m}\cdot\text{K}$
- Trumpalaikis vandens įmirkis:  $\leq 1,0 \text{ kg/m}^2$
- Ilgalaikis vandens įmirkis:  $\leq 3,0 \text{ kg/m}^2$
- Gaminio degumo klasifikacija: **A1**
- Laidumas vandens garams:  $\mu = 1$
- Stipris tempiant (statmenai paviršiumi):  $\geq 10 \text{ kPa}$
- Gniuždymo įtempis (esant 10% deformacijai):
  - viršutinio sluoksnio:  $\geq 70 \text{ kPa}$
  - viso gaminio:  $\geq 40 \text{ kPa}$
- Sutelktoji apkrova:  $\geq 650 \text{ N}$
- Matmenų stabilumas po išlaikymo 70°C temperatūros ir 90% drėgmės sąlygose:  $\leq 1,0 \%$

## Gaminio paskirtis

Akmens vatos plokštės MONROCK MAX E naudojamos plokščiųjų (sutapdintų) stogų šilumos ir garso izoliacijai, kaip vienasluoksnė stogo šilumos izoliacija arba kaip viršutinis, daugiasluoksnės šilumos izoliacijos, sluoksnis.



- 1 Dviejų sluoksnių ritininė stogo danga
- 2 **MONROCK MAX E**
- 3 Garo izoliacija
- 4 ROOFROCK 80
- 5 Profiliuotas skardos paklotas
- 6 Metalinė sija



Ilgis	Plotis	Storis	Kaina (be PVM)	Produkto kodas	Šiluminė varža $R_D$	Kiekis paletėje		Minimalus užsakymo kiekis	Tiekimo kategorija
						[m <sup>2</sup> ·K/W]	[vnt.]		
2020	1220	50	<b>9,29</b>	320665	1,30	24	59,145	1	A
2020	1220	80	<b>14,86</b>	325250	2,10	15	36,966	1	B
2020	1220	100	<b>18,58</b>	325252	2,60	12	29,572	1	A
2020	1220	150	<b>27,87</b>	325257	3,90	8	19,715	1	B
2020	1220	160	<b>29,73</b>	325258	4,20	7	17,250	1	B
2020	1220	200	<b>37,16</b>	325262	5,25	6	14,786	1	B
2020	1220	240	<b>44,59</b>	325266	6,30	5	12,322	30	C

Paletės matmenys – 2020 × 1220 × 1370 mm, transporto (120 m<sup>3</sup>) telpa 30 palečių.

Bendrastatybinių izoliacija

Židinių izoliacija

Grindų izoliacija

Vėdinamų konstrukcijų izoliacija

Lubų izoliacija

Tinkuojamų fasadų izoliacija

Plokščių stogų izoliacija

Pastatų techninė izoliacija

Priešgaisrinė izoliacija

Žiemos uždangalai

# ROCKFALL

## ROCKFALL (SP), ROCKFALL (KSP)

### Gaminio informacija

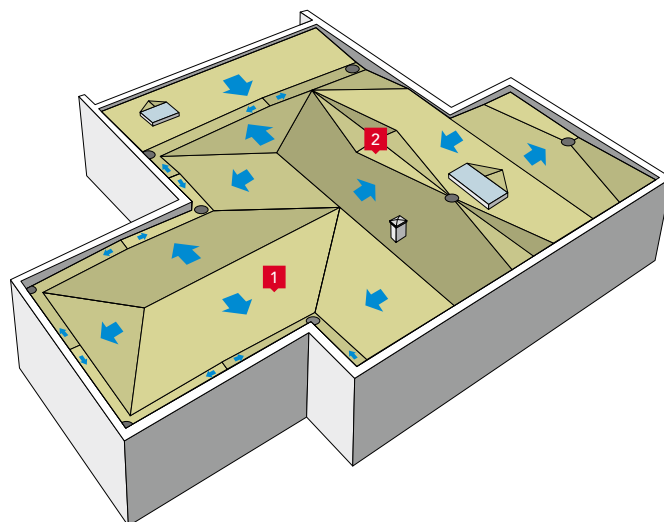
Nuolydžių formavimo sistema

### Gaminio paskirtis

ROCKFALL – tai plokščių stogų nuolydžių formavimo sistema naudojama suformuoti ar padidinti nepakankamo dydžio stogo nuolydį patikimam vandens nuvedimui. Šią sistemą sudaro su nuolydžiu išpjautos akmens vatos plokštės ROCKFALL (KSP - nuolydis dviem kryptimis) ir ROCKFALL (SP - vienos krypties nuolydis).

### Techniniai duomenys

- Deklaruojamas šilumos laidumas:  $\lambda_D = 0,040 \text{ W/m}\cdot\text{K}$
- Trumpalaikis vandens įmirkis:  $\leq 1,0 \text{ kg/m}^2$
- Ilgalaikis vandens įmirkis:  $\leq 3,0 \text{ kg/m}^2$
- Gaminio degumo klasifikacija: **A1**
- Laidumas vandens garams:  $\mu = 1$
- Stipris tempiant (statmenai paviršiumi):  $\geq 15 \text{ kPa}$
- Gniuždymo įtempis (esant 10% deformacijai):  $\geq 70 \text{ kPa}$
- Sutelktoji apkrova:  $\geq 650 \text{ N}$
- Matmenų stabilumas po išlaikymo 70°C temperatūros ir 90% drėgmės sąlygose:  $\leq 1,0 \%$

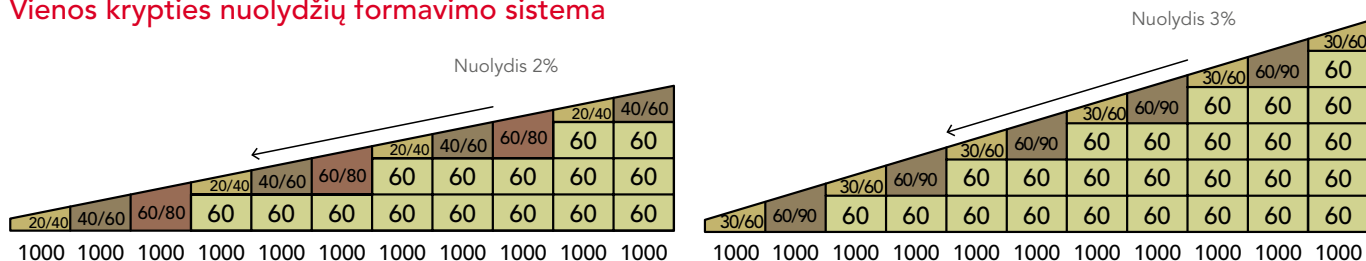


- 1 ROCKFALL (SP) plokštės
- 2 ROCKFALL (KSP) plokštės



## ROCKFALL (SP)

### Vienos krypties nuolydžių formavimo sistema



### ROCKFALL (SP) - pakuose

Ilgis [mm]	Plotis [mm]	Storis [mm]	Kaina (be PVM) [EUR/vnt.]	Produkto kodas	Kiekis pakuotėje		Minimalus už- sakymo kiekis [pak.]	Tiekimo kategorija
					[vnt.]	[m <sup>2</sup> ]		
1000	1200	20/40	16,73	221074	4	4,80	598	B
1000	1200	40/60	27,05	221083	2	2,40	702	B
1000	1200	60/80	34,83	219717	2	2,40	520	B
1000	1200	60	26,39	219738	2	2,40	598	B
1000	1200	30/60	26,12	219732	2	2,40	811	B
1000	1200	60/90	37,36	219734	2	2,40	497	B

### ROCKFALL (SP) - paletėse

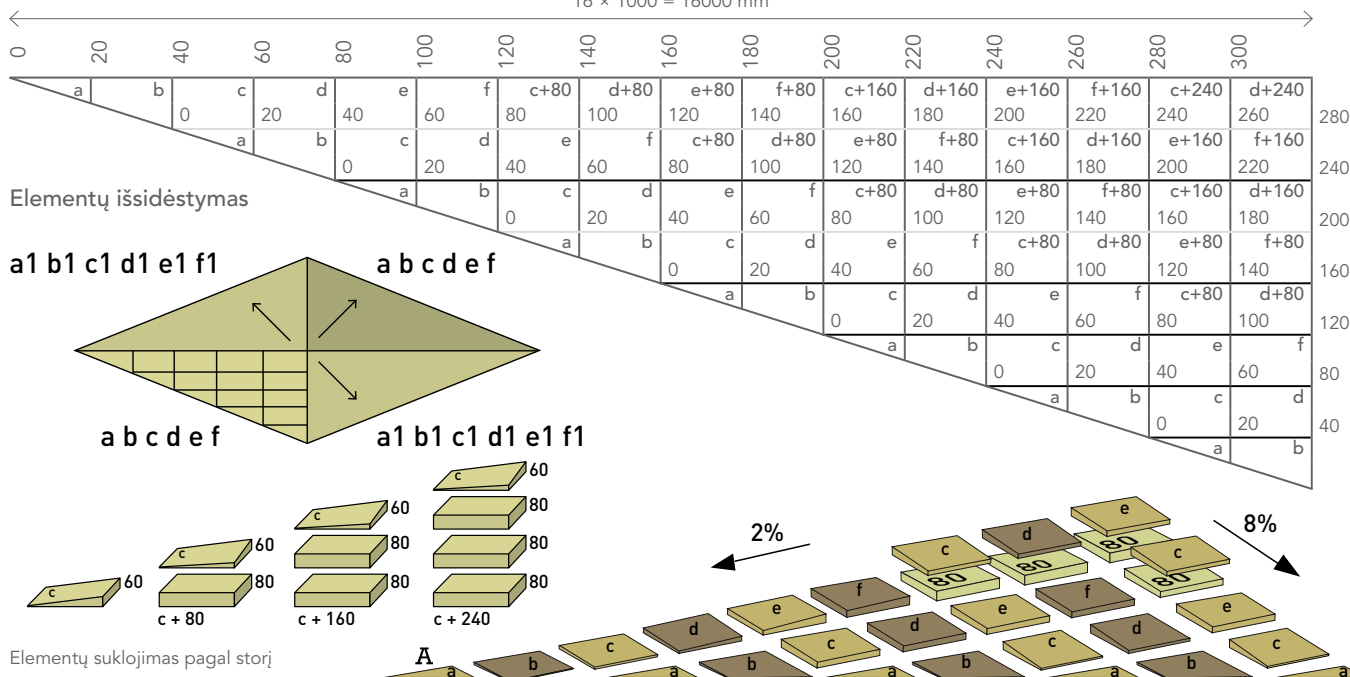
Ilgis [mm]	Plotis [mm]	Storis [mm]	Kaina (be PVM) [EUR/vnt.]	Produkto kodas	Kiekis paletėje		Minimalus už- sakymo kiekis [pal.]	Tiekimo kategorija
					[vnt.]	[m <sup>2</sup> ]		
1000	1200	20/40	16,73	219712	80	96,00	26	B
1000	1200	40/60	27,05	219714	48	57,60	26	B
1000	1200	60/80	34,83	219718	32	38,40	26	B
1000	1200	60	26,39	219737	40	48,00	26	B
1000	1200	30/60	26,12	219730	52	62,40	26	B
1000	1200	60/90	37,36	219733	32	38,40	26	B

\* ROCKFALL SP, kurio storis 60 mm kaina skaičiuojama už m<sup>2</sup>



# ROCKFALL (KSP) Dviejų krypčių nuolydžių formavimo sistema

ROCKFALL KSP - dviejų nuolydžių krypčių plokščių montavimo vaizdas iš viršaus  
16 × 1000 = 16000 mm



Elementų suklojimas pagal storį

## ROCKFALL (KSP) - pakuose

	Ilgis	Plotis	Storis	Kaina (be PVM)	Produkto kodas	Kiekis pakuotėje	Kiekis paletėje	Minimalus užsakymo kiekis	Tiekimo kategorija
	[mm]	[mm]	[mm]	[EUR/vnt.]		[vnt.]	[vnt.]		
a	1000	0/250	0/20/0	2,54	190898	24	-	1	B
b	1000	250/500	40/20/0/0	7,19	221478	12	-	1	B
c	1000	500	60/40/20/0	7,91	221489	8	-	1	B
d	1000	500	80/60/40/20	10,57	221502	4	-	1	B
e	1000	500	100/80/60/40	14,32	221507	4	-	1	B
f	1000	500	120/100/80/60	19,15	221508	2	-	1	B
a1	1000	0/250	0/20/0	2,54	216052	24	-	1	B
b1	1000	250/500	40/20/0/0	7,19	223432	12	-	1	B
c1	1000	500	60/40/20/0	7,91	223433	8	-	1	B
d1	1000	500	80/60/40/20	10,57	223434	4	-	1	B
e1	1000	500	100/80/60/40	14,32	223435	4	-	1	B
f1	1000	500	120/100/80/60	19,15	223436	2	-	1	B
80	1000	500	80	14,88	67221	3	-	1	B

## ROCKFALL (KSP) - paletėse

	Ilgis	Plotis	Storis	Kaina (be PVM)	Produkto kodas	Kiekis pakuotėje	Kiekis paletėje	Minimalus užsakymo kiekis	Tiekimo kategorija
	[mm]	[mm]	[mm]	[EUR/vnt.]		[vnt.]	[vnt.]		
b	1000	250/500	40/20/0/0	7,19	219695	12	120	1	B
c	1000	500	60/40/20/0	7,91	219697	8	80	1	B
d	1000	500	80/60/40/20	10,57	219699	4	48	1	B
e	1000	500	100/80/60/40	14,32	219703	4	32	1	B
f	1000	500	120/100/80/60	19,15	219705	2	24	1	B
b1	1000	250/500	40/20/0/0	7,19	219696	12	120	1	B
c1	1000	500	60/40/20/0	7,91	219698	8	80	1	B
d1	1000	500	80/60/40/20	10,57	219701	4	48	1	B
e1	1000	500	100/80/60/40	14,32	219704	4	32	1	B
f1	1000	500	120/100/80/60	19,15	219706	2	24	1	B
80	1000	500	80	14,88	219708	3	60	1	B

Bendrastatybinių izoliacija

Židinių izoliacija

Grindų izoliacija

Vėdinamųjų konstrukcijų izoliacija

Lubų izoliacija

Tinkuojamųjų fasadų izoliacija

Plokščių stogų izoliacija

Pastatų techninė izoliacija

Priegaisrinė izoliacija

Žiemos uždangalai

# ROOFROCK 50



## Gaminio informacija

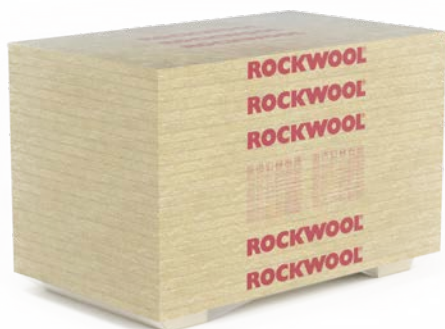
Kietos akmens vatos plokštės stogams

Gaminio žymėjimo kodas:

MW-EN 13162-T4-DS(70,-)-DS(70,90)-CS(10)50-TR10-PL(5)600-WS-WL(P)-MU1

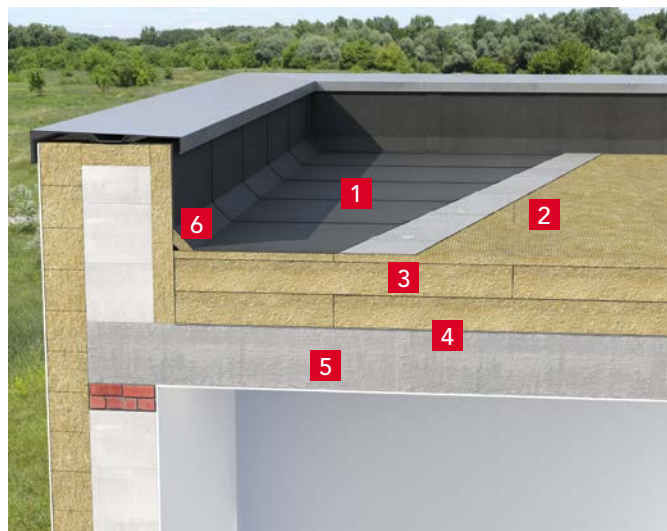
## Techniniai duomenys

- Deklaruojamas šilumos laidumas:  $\lambda_D = 0,038 \text{ W/m}\cdot\text{K}$
- Trumpalaikis vandens įmirkis:  $\leq 1,0 \text{ kg/m}^2$
- Ilgalaikis vandens įmirkis:  $\leq 3,0 \text{ kg/m}^2$
- Gaminio degumo klasifikacija: **A1**
- Laidumas vandens garams:  $\mu = 1$
- Stipris tempiant (statmenai paviršiu):  $\geq 10 \text{ kPa}$
- Gniuždymo įtempis (esant 10% deformacijai):  $\geq 50 \text{ kPa}$
- Sutelktoji apkrova:  $\geq 600 \text{ N}$
- Matmenų stabilumas po išlaikymo 70°C temperatūros ir 90% drėgmės sąlygose:  $\leq 1,0 \%$

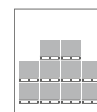


## Gaminio paskirtis

Akmens vatos plokštės ROOFROCK 50 naudojamos plokščiųjų (sutapdintų) stogų šilumos izoliacijai kaip viršutinis, daugiasluoksnės šilumos izoliacijos, sluoksnis arba kaip vienasluoksnė šilumos izoliacija.



- 1 Dviejų sluoksnių ritininė danga
- 2 **ROOFROCK 50**
- 3 ROOFROCK 30 E
- 4 Garo izoliacija
- 5 Gelžbetoninė perdenginio plokštė
- 6 Trikampis stogo elementas



Ilgis [mm]	Plotis [mm]	Storis [mm]	Kaina (be PVM) [EUR/m <sup>2</sup> ]	Produkto kodas	Šiluminė varža R <sub>D</sub> [m <sup>2</sup> ·K/W]	Kiekis paletėje		Minimalus užsakymo kiekis [pal.]	Tiekimo kategorija
						[vnt.]	[m <sup>2</sup> ]		
2020	1220	40	<b>7,08</b>	326986	1,05	30	73,932	1	A
2020	1220	50	<b>8,85</b>	326987	1,30	25	61,61	1	B

Paletės matmenys – 2000 × 1220 × 1330 mm, transporte (120 t<sup>m3</sup>) telpa 30 paletėčių;

## ROCKFALL (KD)

### Gaminio informacija

Trikampiai stogo elementai iš akmens vatos

Gaminio žymėjimo kodas:

MW-EN 13162-T5-DS(70,-)-DS(70,90)-CS(10)70-TR15-PL(5)650-WS-WL(P)-MU1

### Gaminio paskirtis

Trikampiai stogo elementai iš akmens vatos naudojami nuožulniams kampams ties parapetais, ventilacijos šachtomis ir kitomis vertikaliomis stogų kertančiomis konstrukcijomis formuoti.

### Techniniai duomenys

- Laidumas vandens garams:  $\mu = 1$
- Gaminio degumo klasifikacija: **A1**



Ilgis [mm]	Plotis [mm]	Aukštis [mm]	Kaina (be PVM) [EUR/m]	Produkto kodas	Kiekis dėžėje [vnt.]	Minimalus užsaky- mo kiekis [pak.]	Tiekimo kategorija

Dėžės matmenys: 1210 × 510 × 210 mm.



# ROOFROCK 30 E

## Gaminio informacija

Plokštės apatiniam stogo sluoksniui  
 Gaminio žymėjimo kodas:  
 MW-EN 13162-T4-DS(70,90)-CS(10)30-WS-WL(P)-MU1

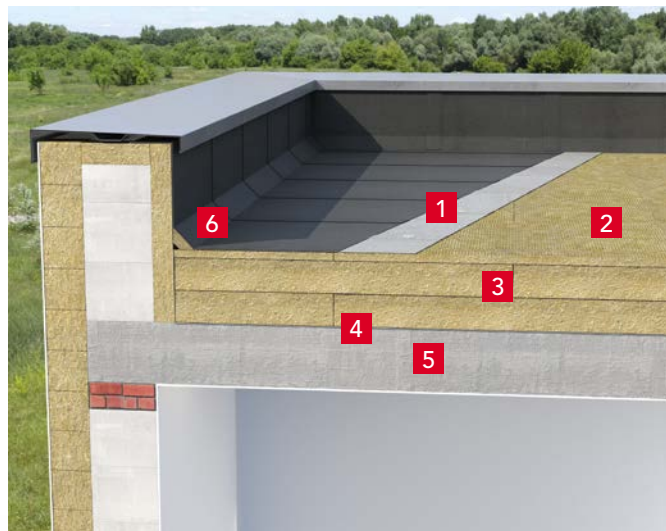
### Techniniai duomenys

- Deklaruojamas šilumos laidumas:  $\lambda_D = 0,036 \text{ W/m}\cdot\text{K}$
- Trumpalaikis vandens įmirkis:  $\leq 1,0 \text{ kg/m}^2$
- Ilgalaikis vandens įmirkis:  $\leq 3,0 \text{ kg/m}^2$
- Gaminio degumo klasifikacija: **A1**
- Laidumas vandens garams:  $\mu = 1$
- Gniuždymo įtempis (esant 10% deformacijai):  $\geq 30 \text{ kPa}$
- Matmenų stabilumas po išlaikymo 70°C temperatūros ir 90% drėgmės sąlygose:  $\leq 1,0 \%$

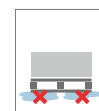
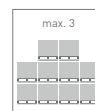
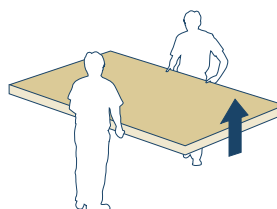


## Gaminio paskirtis

Akmens vatos plokštės ROOFROCK 30 E naudojamos plokščiųjų (sutapdintų) stogų šilumos izoliacijai kaip apatinis, daugiasluoksnių šilumos izoliacijos, sluoksniš.



- 1 Dviejų sluoksnių ritininė danga
- 2 ROOFROCK 50
- 3 **ROOFROCK 30 E**
- 4 Garo izoliacija
- 5 Gelžbetoninė perdenginio plokštė
- 6 Trikampis stogo elementas



Ilgis	Plotis	Storis	Kaina (be PVM)	Produkto kodas	Šiluminė varža $R_D$	Kiekis paletėje		Minimalus užsakymo kiekis	Tiekimo kategorija
						[m <sup>2</sup> ·K/W]	[vnt.]		
2020	1220	50	<b>7,08</b>	325284	1,35	24	59,145	1	B
2020	1220	60	<b>8,49</b>	325285	1,65	20	49,288	1	B
2020	1220	70	<b>9,91</b>	325286	1,90	16	39,43	1	A
2020	1220	80	<b>11,32</b>	325287	2,20	15	36,966	1	A
2020	1220	100	<b>14,15</b>	325289	2,75	12	29,572	1	A
2020	1220	120	<b>16,98</b>	325291	3,30	10	26,644	1	A
2020	1220	140	<b>19,82</b>	325293	3,85	8	19,715	1	B
2020	1220	150	<b>21,24</b>	325294	4,15	8	19,715	1	A
2020	1220	160	<b>22,66</b>	325295	4,40	7	17,25	1	A
2020	1220	180	<b>25,50</b>	325297	5,00	6	14,786	1	B
2020	1220	190	<b>26,92</b>	325298	5,25	6	14,786	1	A
2020	1220	200	<b>28,34</b>	325299	5,55	6	14,786	1	B

Paletės matmenys – 2020 × 1220 × 1320 mm, transporte (120 t<sup>m3</sup>) telpa 30 paletčių.

Bendrastatybinių izoliacija

Židinių izoliacija

Grindų izoliacija

Vėdinamų konstrukcijų izoliacija

Lubų izoliacija

Tinkuojamų fasadų izoliacija

Plokščių stogų izoliacija

Pastatų techninė izoliacija

Priešgaisrinė izoliacija

Žiemos uždangalai

# ROOFROCK 80

# ROOFROCK 60



## Gaminio informacija

### ROOFROCK 80

Ypač kietos akmenų vatos plokštės stogams

Gaminio žymėjimo kodas:

MW-EN 13162-T4-DS(70,-)-DS(70,90)-CS(10)80-TR10-PL(5)700-WS-WL(P)-MU1

### ROOFROCK 60

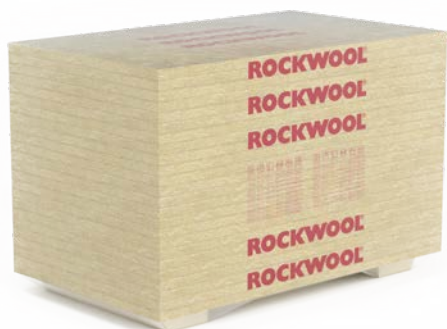
Plonos kietos akmenų vatos plokštės stogams

Gaminio žymėjimo kodas:

MW-EN 13162-T4-DS(70,-)-DS(70,90)-CS(10)60-TR10-PL(5)600-WS-WL(P)-MU1

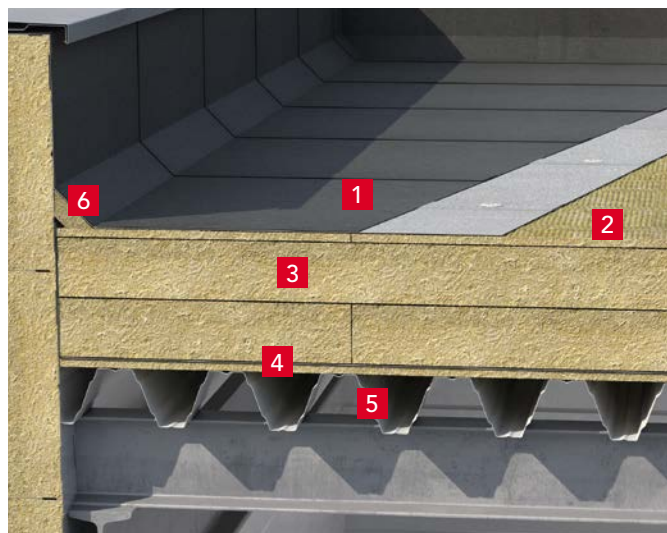
## Techniniai duomenys

	ROOFROCK 80	ROOFROCK 60
▪ Deklaruojamas šilumos laidumas	$\lambda_D = 0,038 \text{ W/m}\cdot\text{K}$	$\lambda_D = 0,037 \text{ W/m}\cdot\text{K}$
▪ Trumpalaikis vandens įmirksis:	$\leq 1,0 \text{ kg/m}^2$	$\leq 1,0 \text{ kg/m}^2$
▪ Ilgalaikis vandens įmirksis:	$\leq 3,0 \text{ kg/m}^2$	$\leq 3,0 \text{ kg/m}^2$
▪ Gaminio degumo klasifikacija:	A1	A1
▪ Laidumas vandens garams:	$\mu = 1$	$\mu = 1$
▪ Gniuždymo įtempis (esant 10% deformacijai):	$\geq 80 \text{ kPa}$	$\geq 60 \text{ kPa}$
▪ Stipris tempiant (statmenai paviršiui):	$\geq 10 \text{ kPa}$	$\geq 10 \text{ kPa}$
▪ Sutelktoji apkrova:	$\geq 700 \text{ N}$	$\geq 600 \text{ N}$
▪ Matmenų stabilumas po išlaikymo 70°C temperatūros ir 90% drėgmės sąlygose:	$\leq 1,0 \%$	$\leq 1,0 \%$

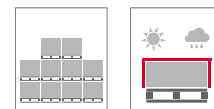
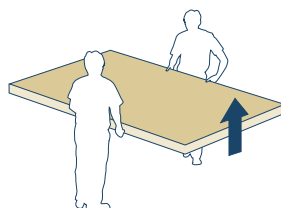


## Gaminio paskirtis

Akmenų vatos plokštės ROOFROCK 80 arba ROOFROCK 60 naudojamos plokščiųjų (sutaptintų) stogų šilumos izoliacijai kaip viršutinis, daugiasluoksnės šilumos izoliacijos, sluoksnis arba kaip vienasluoksnė šilumos izoliacija. Plokštės yra tvirtas paklotas garus izoliuojančiam sluoksniui jį įrengiant virš profiliuotos plieno skardos lakštų.



- 1 Dviejų sluoksnių ritininė danga
- 2 ROOFROCK 80 arba ROOFROCK 60
- 3 ROOFROCK 30 E
- 4 Garo izoliacija
- 5 Profiliuotas skardos paklotas
- 6 Trikampis stogo elementas



## ROOFROCK 80

Ilgis [mm]	Plotis [mm]	Storis [mm]	Kaina (be PVM) [EUR/m <sup>2</sup> ]	Produkto kodas	Šiluminė	Kiekis		Minimalus užsakymo kiekis [pal.]	Tiekimo kategorija
					varža R <sub>D</sub> [m <sup>2</sup> ·K/W]	paletėje [vnt.]	[m <sup>2</sup> ]		
2020	1220	25	7,12	325891	0,65	50	123,22	1	A
2020	1220	30	8,54	325892	0,75	40	98,576	1	A

Paletės matmenys – 2020 × 1220 × 1330 mm, transporte (120 tm<sup>3</sup>) telpa 30 paletėčių.

## ROOFROCK 60

Ilgis [mm]	Plotis [mm]	Storis [mm]	Kaina (be PVM) [EUR/m <sup>2</sup> ]	Produkto kodas	Šiluminė	Kiekis		Minimalus užsakymo kiekis [pal.]	Tiekimo kategorija
					varža R <sub>D</sub> [m <sup>2</sup> ·K/W]	paletėje [vnt.]	[m <sup>2</sup> ]		
2020	1220	25	6,18	325886	0,65	50	123,22	1	A
2020	1220	30	7,42	325888	0,80	40	98,576	1	A

Paletės matmenys – 2020 × 1220 × 1330 mm, transporte (120 tm<sup>3</sup>) telpa 30 paletėčių.

# TECHROCK 80 FB1

# TECHROCK 60 FB1

## Gaminio informacija

Plokštės dengtos juodu audiniu

Gaminio žymėjimo kodas:

### TECHROCK 60 FB1:

MW-EN 14303-T3-ST(+)-250-WS1, kai  $d < 60$  mm

MW-EN 14303-T3-ST(+)-250-AW0,90-WS1, kai  $d = 50$  mm

### TECHROCK 80 FB1:

MW-EN 14303-T3-ST(+)-250-WS1, kai  $d < 60$  mm

MW-EN 14303-T3-ST(+)-250-AW0,40-WS1, kai  $d = 20$  mm

## Techniniai duomenys

- Deklaruojamas šilumos laidumas:

- TECHROCK 80 FB1**, kai  $d = 15-20$  mm

Temperatūra, [°C]	10	50	150	250
$\lambda$ [W/mK]	0,035	0,039	0,054	0,076

- TECHROCK 60 FB1**, kai  $d = 30-50$  mm

Temperatūra, [°C]	10	50	150	250
$\lambda$ [W/mK]	0,036	0,041	0,062	0,093

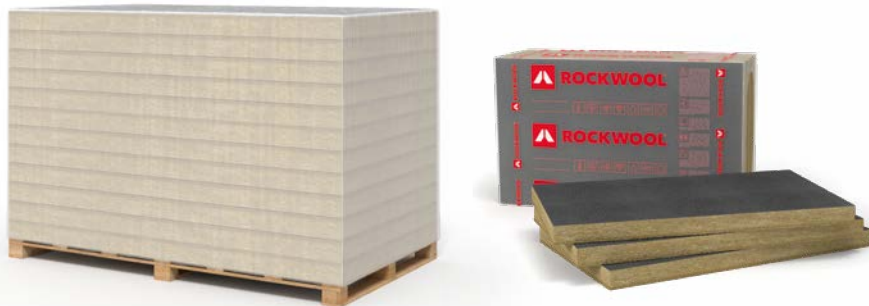
- Trumpalaikis vandens įmirkis:  $\leq 1,0$  kg/m<sup>2</sup>
- Gaminio degumo klasifikacija: **A1**
- Garso sugertis:
  - $\alpha_w = 0,40$  kai storis 20 mm
  - $\alpha_w = 0,90$  kai storis 50 mm
- Didžiausia eksploataavimo temperatūra: **+250°C**

## Gaminio paskirtis

Akmens vatos plokštės TECHROCK 80/60 FB1 naudojamos boilerių, siurblių, ventiliacijos kanalų šilumos ir garso izoliacijai.



- Kanalo laikiklis
- TECHROCK 80/60 FB1
- „Z“ tipo aliuminio profilis
- Ventiliacijos kanalas



## TECHROCK 60 FB1

Ilgis [mm]	Plotis [mm]	Storis [mm]	Kaina (be PVM) [EUR/m <sup>2</sup> ]	Produkto kodas	Kiekis paletėje		Minimalus užsa- kymo kiekis [pal.]	Tiekimo kategorija
					[vnt.]	[m <sup>2</sup> ]		
2000	1200	30	<b>9,69</b>	8875	40	96,00	1	C
2000	1200	50	<b>10,33</b>	8876	24	57,60	1	A*, (S)

Paletės matmenys – 2000 × 1200 × 1330 mm, transporte (120 tm<sup>3</sup>) telpa 30 palečių.

## TECHROCK 80 FB1

Ilgis [mm]	Plotis [mm]	Storis [mm]	Kaina (be PVM) [EUR/m <sup>2</sup> ]	Produkto kodas	Kiekis paletėje		Minimalus užsa- kymo kiekis [pal.]	Tiekimo kategorija
					[vnt.]	[m <sup>2</sup> ]		
2000	1200	15	<b>7,64</b>	8882	80	192,00	1	C
2000	1200	20	<b>8,14</b>	8883	60	144,00	1	C

Paletės matmenys – 2000 × 1200 × 1330 mm, transporte (120 tm<sup>3</sup>) telpa 30 palečių.

# KLIMAMAT

## Gaminio informacija

Vertikaliai orientuoto pluošto dembliai  
Gaminio žymėjimo kodas: MW-EN 14303-T4-ST(+)-250-WS1-MV2

## Techniniai duomenys

- Deklaruojamas šilumos laidumas:

Temperatūra, [°C]	10	50	150	250
$\lambda$ [W/mK]	0,039	0,050	0,083	0,134

- Trumpalaikis vandens įmirkis:  $\leq 1,0 \text{ kg/m}^2$
- Gaminio degumo klasifikacija: **A1**
- Ekvivalentinis pagal difuziją oro sluoksnio storis: **> 200 m**
- Didžiausia eksploatavimo temperatūra: **+250°C**

## Gaminio paskirtis

Akmens vatos dembliai KLIMAMAT naudojami ortakių, šilumos tinklų, ventiliacijos kanalų, rezervuarų, vamzdžių šilumos, antikondensacinei ir garso izoliacijai.



- 1 Suveržimo juosta
- 2 Kanalo laikiklis
- 3 KLIMAMAT
- 4 Ventiliacijos kanalas



Ilgis [mm]	Plotis [mm]	Storis [mm]	Kaina (be PVM) [EUR/m <sup>2</sup> ]	Produkto kodas	Kiekis ritinyje [m <sup>2</sup> ]	Kiekis paletėje		Minimalus užsakymo kiekis [pal.]	Tiekimo kategorija
						[rit.]	[m <sup>2</sup> ]		
10000	1000	20	3,99	189380	10,0	24	240,00	1	A*, (S)
8000	1000	30	5,30	189381	8,0	24	192,00	1	A*, (S)
6000	1000	40	6,46	189383	6,0	24	144,00	1	B
5000	1000	50	7,48	187245	5,0	24	120,00	1	A*, (S)
4000	1000	60	8,72	189384	4,0	24	96,00	1	B
3000	1000	80	11,27	189385	3,0	24	72,00	1	A*, (S)
2500	1000	100	13,81	189386	2,5	24	60,00	1	A*, (S)

Paletės matmenys – 2360 × 1100 × 2650 mm, transporte (120 t<sup>m3</sup>) telpa 14 palečių.



## Gaminio informacija

Vertikaliai orientuoto pluošto akmens vatos dembliai, iš vienos pusės padengti aliuminio folija, iš kitos savaime lipnancia danga  
Gaminio žymėjimo kodas: MW-EN 14303-T4-ST(+)+50-WS1-MV2

### Techniniai duomenys

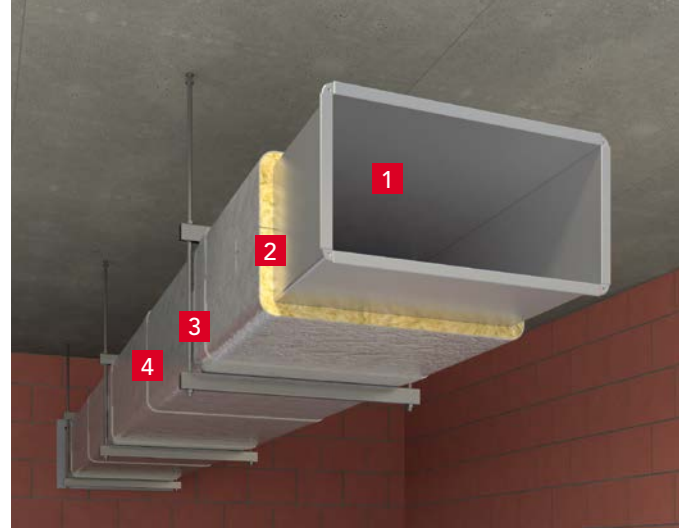
- Deklaruojamas šilumos laidumas:

Temperatūra, [°C]	10	50
$\lambda$ [W/mK]	0,039	0,050

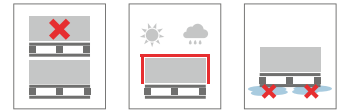
- Trumpalaikis vandens įmirkis:  $\leq 1,0 \text{ kg/m}^2$
- Gaminio degumo klasifikacija: **A2-s1, d0**
- Ekvivalentinis pagal difuziją oro sluoksnio storis: **> 200 m**
- Didžiausia eksploatavimo temperatūra: **+50°C**

## Gaminio paskirtis

Akmens vatos dembliai KLIMAFIX naudojami ortakių, ventiliacijos kanalų, šilumos, garso ir antikondensacijos izoliacijai.



- Ventiliacijos kanalas
- KLIMAFIX
- Kanalo laikiklis
- Lipni aliuminio juosta



Ilgis	Plotis	Storis	Kaina (be PVM)	Produkto kodas	Kiekis		Minimalus užsakymo kiekis	Tiekimo kategorija	
					ritinyje	paletėje			
[mm]	[mm]	[mm]	[EUR/m <sup>2</sup> ]		[m <sup>2</sup> ]	[rit.]	[m <sup>2</sup> ]	[pal.]	
10000	1000	20	<b>5,61</b>	189325	10,0	24	240,00	1	A*, (S)
8000	1000	30	<b>6,56</b>	189330	8,0	24	192,00	1	A*, (S)
6000	1000	40	<b>7,76</b>	189333	6,0	24	144,00	1	B
5000	1000	50	<b>8,82</b>	189377	5,0	24	120,00	1	A*, (S)

Paletės matmenys – 2360 × 1100 × 2650 mm, transporte (120 m<sup>3</sup>) telpa 14 palečių.

# ROCKWOOL 800

## Gaminio informacija

Vamzdžių kevalai su aliuminio folija

Gaminio žymėjimo kodas:

MW-EN 14303-T9(T8 jei  $D_0 < 150$ )-ST(+ )250-WS1-MV2-CL10

## Gaminio paskirtis

Akmens vatos kevalai ROCKWOOL 800 naudojami šildymo ir karšto vandens vamzdžių šilumos izoliacijai.

## Techniniai duomenys

- Deklaruojamas šilumos laidumas

Nr.	Temperatūra, [°C]	50	100	150	Išmatuotas šilumos laidumas
1	$\lambda$ [W/mK]	0,037	0,044	0,052	$\lambda_{10} = 0,033$ W/m-K
2	$\lambda$ [W/mK]	0,039	0,046	0,056	$\lambda_{10} = 0,034$ W/m-K

■ gaminių šilumos laidumo koeficientas yra nurodytas eilutėje Nr. 2, visų likusių - Nr. 1.



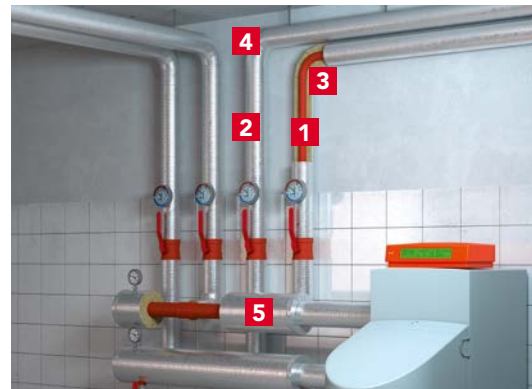
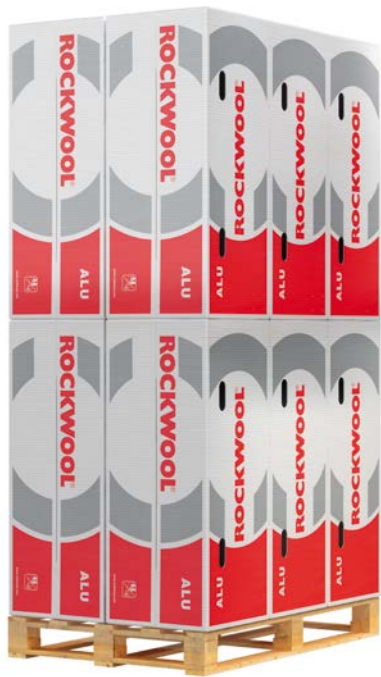
- Trumpalaikis vandens įmirkis:  $\leq 1,0$  kg/m<sup>2</sup>
- Gaminio degumo klasifikacija: **A2-s1,d0**, **A2-s1,d0**, (jei  $D_0 > 300$  mm)
- Ekvivalentinis pagal difuziją oro sluoksnio storis: **> 200 m**
- Didžiausia eksploatavimo temperatūra: **+250°C**
- Vandenyje tirpaus chloro kiekis: **< 10 ppm**

## ROCKWOOL 800 kartoninėse dėžėse

Vamzdžio diametras $\phi$ [mm]	Izoliacijos storis, [mm]							
	20	30	40	50	60	70	80	100
Kaina (be PVM), [EUR/m] / Produkto kodas / Kiekis dėžėje [m]								
15	2,31 32032 / 48	3,30 109062 / 25	4,53 217592 / 16					
18	2,35 32033 / 42	3,47 109060 / 25	4,60 217593 / 12					
22	2,47 32034 / 36	3,68 109051 / 20	4,85 17475 / 13	6,87 16211 / 9	7,90 20059 / 6			
28	2,69 32035 / 30	3,83 32036 / 20	5,18 17479 / 12	7,28 16212 / 9	8,42 18060 / 6			
35	2,90 32037 / 25	4,39 32038 / 16	5,89 17467 / 9	7,48 17468 / 7	8,90 18061 / 5			
42	3,47 32039 / 20	4,74 32040 / 12	6,18 32041 / 9	8,07 14566 / 6	9,71 19417 / 4			
48	3,71 14567 / 16	4,98 109056 / 12	6,61 32042 / 9	8,80 14569 / 6	10,73 16421 / 4			
54	4,09 74248 / 16	5,30 74256 / 10	7,21 74251 / 8	9,14 74253 / 5	11,42 19065 / 4			
60	4,47 14573 / 12	5,60 14574 / 9	7,62 14575 / 6	9,33 260286 / 5	11,64 266975 / 1			
64	4,65 229813 / 12	6,10 229816 / 9	8,20 229818 / 6	9,95 229819 / 4	12,11 266978 / 1			
70		6,58 229822 / 8	8,72 229825 / 5	10,52 21734 / 4	12,57 266980 / 1	15,19 27686 / 1		
76	5,49 229826 / 9	7,10 16788 / 7	9,26 16789 / 5	11,13 16790 / 4	13,05 266981 / 1	15,82 266982 / 1	19,39 27690 / 1	
89		8,50 16791 / 6	10,05 229829 / 4	11,67 266984 / 1	14,03 266985 / 1	16,80 266986 / 1	19,54 266987 / 1	28,64 16040 / 1
108		10,05 267587 / 4	11,76 229833 / 1	13,29 267377 / 1	15,97 267378 / 1	19,21 267623 / 1	22,48 267380 / 1	30,13 14602 / 1
114		10,79 267588 / 4	12,26 229909 / 1	13,96 229910 / 1	16,57 229836 / 1	20,29 267431 / 1	23,97 29581 / 1	30,82 15945 / 1
133		11,50 229838 / 1	13,50 229841 / 1	15,26 266996 / 1	17,66 266997 / 1	21,61 28669 / 1	25,55 15950 / 1	32,75 15951 / 1
140		12,51 229844 / 1	14,03 267000 / 1	16,63 267001 / 1	18,73 267221 / 1	22,30 21958 / 1	25,90 17915 / 1	36,31 16013 / 1
159				17,77 267068 / 1	20,17 16722 / 1	26,60 17661 / 1	33,02 19233 / 1	38,58 15954 / 1
169				18,66 267220 / 1	21,46 29582 / 1	28,57 68597 / 1	35,65 29583 / 1	40,73 20686 / 1
194								47,63 18132 / 1
219								49,19 16006 / 1
273								54,10 16005 / 1

Dėžės matmenys – 1010 × 392 × 392 mm, visų kevalų ilgis 1000 mm. Minimalus pardavimo vienetas iš sandėlio – dėžė.

■ – spalva pažymėti gaminiai yra sandėlio gaminyje, tiekimo kategorija - A\*, (S), kitų - C.



- 1 Izoliuojamas vamzdis
- 2 **ROCKWOOL 800**
- 3 Alkūnės segmentai išpjauti iš kevalų ROCKWOOL 800
- 4 Lipni aliuminio juosta
- 5 Izoliacijos briaunos apdaila naudojant manžetus

## ROCKWOOL 800 paletėse

Vamzdžio diametras ø [mm]	Izoliacijos storis, [mm]							
	20	30	40	50	60	70	80	100
Kaina (be PVM), [EUR/m] / Produkto kodas / Kiekis paletėje [m]								
15	2,31 31130/ 576	3,30 89460/ 300	4,53 217324/ (144)					
18	2,35 109046/ 504	3,47 109061/ 300	4,60 217325/ (108)					
22	2,47 109047/432	3,68 109052/ 240	4,85 18435/156	6,87 217327/ (81)	7,90 217395/ 54			
28	2,69 109048/ 360	3,83 109053/ 240	5,18 18436/ 144	7,28 217330/ (81)	8,42 217397/ (54)			
35	2,90 109049/ 300	4,39 109054/ 192	5,89 18437/ 108	7,48 18438/84	8,90 217332/ (45)			
42	3,47 109050/ 240	4,74 109055/ 144	6,18 109059/ 108	8,07 18439/ 72	9,71 217333/ (36)			
48	3,71 1969/ 192	4,98 109057/ 144	6,61 109058/ 108	8,80 18440/ 72	10,73 217394/ (36)			
54	4,09 74249/ 192	5,30 74250/ 120	7,21 74252/ 96	9,14 74254/ 60	11,42 219160/ (36)			
60	4,47 1970/ 144	5,60 18445/ 108	7,62 18446/ 72	9,33 260292/ 60	11,64 267033/ 36			
64	4,65 229814/144	6,10 229815/108	8,20 229817/ 72	9,95 229820/ 48	12,11 267036/36			
70		6,58 229821/ 96	8,72 229823/60	10,52 28668/ 48	12,57 267038/33	15,19 27687/26		
76		7,10 1986/ 84	9,26 18448/ 60	11,13 1972/ 48	13,05 267039/30	15,82 267040/25		
89		8,50 76017/ 72	10,05 229830/ 48	11,67 267042/ 33	14,03 267044/27	16,80 267045/22	19,54 267046/19	28,64 27646/12
108		10,05 267613/ 48	11,76 229831/33	13,29 267483/ 27	15,97 267622/23	19,21 267633/19	22,48 267494/16	30,13 27727/11
114		10,79 267614/48	12,26 229834/32	13,96 229835/ 25	16,57 229837/20	20,29 267513/17	23,97 27649/15	30,82 27650/11
133		11,50 229840/ 32	13,50 229842/25	15,26 267055/ 23	17,66 267056/17	21,61 28670/15	25,55 27652/12	32,75 27653/10
140		12,51 229843/ 30	14,03 267059/24	16,63 267060/20	18,73 267282/16	22,30 27654/14	25,90 27792/12	36,31 27655/9
159				17,77 267224/16	20,17 27793/14	26,60 27659/12	33,02 27660/11	38,58 27661/8
169				18,66 267281/16	21,46 27664/12	28,57 27665/11	35,65 27666/10	40,73 27708/8
194								47,63 27713/ 6
219								49,19 27718/ 6
273								54,10 27722/ 4

Paletės matmenys - 1200 × 800 × 2140 mm, kurioje telpa 12 dėžių. O skliausteliuose (...) įrašytų pozicijų kevalai pakuojami po 9 dėžes paletėje. Transporte (120 m<sup>3</sup>) telpa 34 paletės arba 542 dėžės. Šioje lentelėje raudonu kontūru aprėminti kevalai nėra pakuojami į dėžes, o palaidi ant palečių (kurių matmenys - 1200 × 1000 × 1120 mm). Transporte (120 m<sup>3</sup>) telpa 52 paletės. ■ – spalva pažymėti gaminiai yra sandėlio gaminy, tiekimo kategorija - A\*, (S), kitų - C.

# CONLIT MAT

## Gaminio informacija

Priešgaisriniai akmens vatos dembliai  
Sertifikatas: GTC100773

### Techniniai duomenys

- Deklaruojamas šilumos laidumas:  $\lambda_D = 0,036 \text{ W/m}\cdot\text{K}$
- Gaminio degumo klasifikacija: **A1**
- Trumpalaikis vandens įmirksis:  $\leq 1,0 \text{ kg/m}^2$
- Storio nuokrypio klasė: **T2**



Ši sistema sertifikuota Priešgaisrinės apsaugos ir gelbėjimo departamento prie Vidaus reikalų ministerijos Gaisrinių tyrimų centre.



## Gaminio paskirtis

Akmens vatos dembliai CONLIT MAT naudojami apvalaus skerspjūvio oro tiekimo kanalų (ventiliacijos ortakų) ir inžinerinių tinklų kanalų bei šachtų priešgaisrinei izoliacijai. Dembliai iš vienos pusės yra padengti aliuminio folijos danga, kuri pridaigstyta vielos tinklu. 100 mm storio CONLIT MAT dembliais apsaugotas nuo ugnies poveikio ortakis užtikrina jų atsparumo ugniai klasę: EI 60 (ho i $\infty$ ) S, t. y. izoliuoti ortakiai 60 minučių pasižymi vientisumu, izoliacinėmis savybėmis ir nepralaidumu dūmams gaisro metu.



- 1 Pakabinimo elementas
- 2 Plieninis apvalus ortakis
- 3 CONLIT MAT
- 4 Aliuminio folijos danga



Ilgis [mm]	Plotis [mm]	Storis [mm]	Kaina (be PVM) [EUR/m <sup>2</sup> ]	Produkto kodas	Kiekis paletėje		Minimalus užsakymo kiekis [pal.]	Tiekimo kategorija
					[rit.]	[m <sup>2</sup> ]		
2500	1000	100	<b>18,89</b>	253868	21	52,50	1	B

Paletės matmenys – 1200 × 1090 × 2250 mm, transporte (120 m<sup>3</sup>) telpa 26 paletės.

# CONLIT 150

## Gaminio informacija

Priešgaisrinės plokštės

Sertifikatas: GTC100770; GTC100771; GTC100797

### Gaminio paskirtis

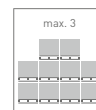
Akmens vatos plokštės CONLIT 150 yra naudojamos įvairaus tipo ir skerspjūvio plieninių laikančiųjų konstrukcijų ir elementų - sijų ir kolonų, bei gelžbetoninių konstrukcijų (perdenginių, sienų, sijų ir kolonų) priešgaisrinei izoliacijai, bei kaip papildoma priešgaisrinė danga medinėms konstrukcijoms. Plokštės gali būti be jokios dangos (žymimos CONLIT 150 P) arba iš vienos pusės padengtos aliuminio folija (CONLIT 150 A/F).

### Techniniai duomenys

- Deklaruojamas šilumos laidumas:  $\lambda_D = 0,036 \text{ W/m}\cdot\text{K}$
- Gaminio degumo klasifikacija: **A1**
- Tankis: **apytiksliai 165 kg/m<sup>3</sup>**
- Stipris tempiant statmenai paviršiui: **≥ 3 kPa**



Ši sistema sertifikuota Priešgaisrinės apsaugos ir gelbėjimo departamento prie Vidaus reikalų ministerijos Gaisrinųjų tyrimų centre.



Ilgis [mm]	Plotis [mm]	Storis [mm]	Kaina (be PVM) [EUR/m <sup>2</sup> ]	Produkto kodas	Kiekis paletėje		Minimalus užsakymo kiekis [pal.]	Tiekimo kategorija
					[vnt.]	[m <sup>2</sup> ]		
2000	1200	20	<b>6,07</b>	7134	56	134,40	1	C
2000	1200	30	<b>9,11</b>	7136	37	88,80	1	C
2000	1200	40	<b>12,13</b>	7138	28	67,20	1	C
2000	1200	50	<b>15,12</b>	7139	22	52,80	1	C
2000	1200	60	<b>18,17</b>	8859	18	43,20	1	C
2000	1200	100	<b>30,29</b>	51622	11	26,40	1	C
1000	600	30	<b>9,11</b>	252865	160	96,00	7	C
1000	600	50	<b>15,12</b>	252885	96	57,60	7	C

Paletės matmenys – 2000 × 1200 × 1240 mm, transporte (120 m<sup>3</sup>) telpa 30 paletėčių.

# Klijai CONLIT GLUE

## Gaminio paskirtis

Klijai CONLIT Glue naudojami specialiai priešgaisrinėms CONLIT 150 plokštėms tvirtinti.

Klijų sudėtis: modifikuotas skystasis stiklas – neorganinė ir todėl nedegi medžiaga. Išėiga: 0,5–1,2 kg/m<sup>2</sup>

### CONLIT GLUE

Svoris [kg]	Kaina (be PVM) [EUR/Kib]	Produkto kodas	Tiekimo kategorija
20	<b>67,05</b>	319657	C



Bendrastatbinė izoliacija

Židinių izoliacija

Grindų izoliacija

Vėdinamų konstrukcijų izoliacija

Lubų izoliacija

Tinkuojamų fasadų izoliacija

Plokščių stogų izoliacija

Pastatų techninė izoliacija

Priešgaisrinė izoliacija

Žiemos uždangalai

# WINTER MAT

## Gaminio informacija

Žiemos uždangalai

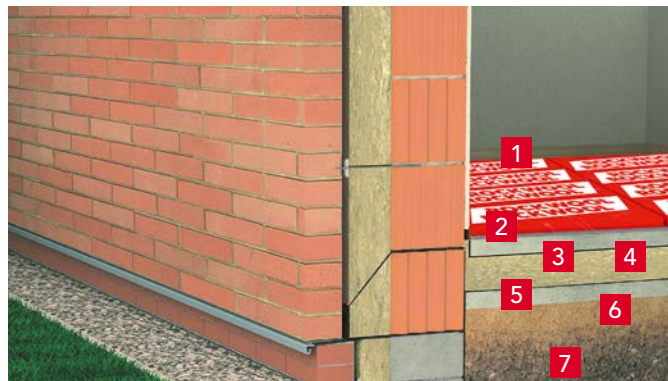
### Techniniai duomenys

- Panaudojimo temperatūra **-40 °C ... +75 °C**



## Gaminio paskirtis

Žiemos uždangalai WINTER MAT yra naudojami grunto, birių statybinių medžiagų, laikinai atkasto pamatų pagrindo dengimui nuo šalčio poveikio; žiemą išmūrytų ar išbetonuotų konstrukcijų apsaugai nuo užšalimo, jų kietėjimo metu; pastato langų, durų angų laikinam uždengimui (užsandarinimui) žiemos periodui.



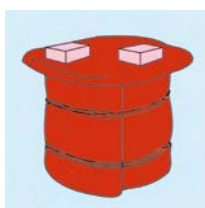
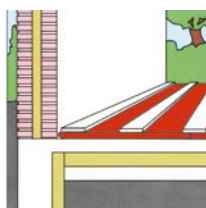
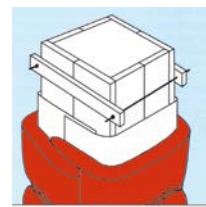
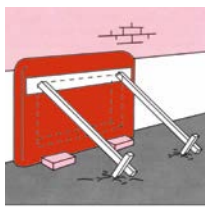
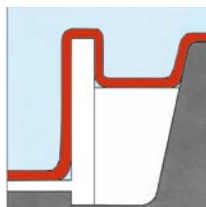
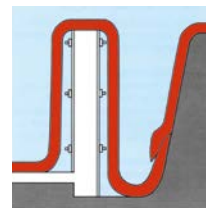
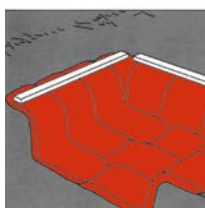
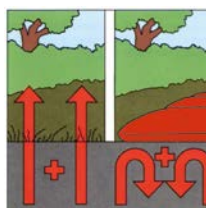
- 1 **WINTER MAT**
- 2 Išlyginamasis armuoto betono sluoksnis
- 3 ROCKWOOL akmens vata
- 4 Hidroizoliacija
- 5 Išlyginamasis betono sluoksnis
- 6 Stambus žvyras
- 7 Sutankintas gruntas



Ilgis [mm]	Plotis [mm]	Storis [mm]	Kaina (be PVM) [EUR/m <sup>2</sup> ]	Produkto kodas	Kiekis ritinyje		Kiekis paletėje		Tiekimo kategorija
					[vnt.]	[m <sup>2</sup> ]	[rit.]	[m <sup>2</sup> ]	
3000	1000	50	<b>15,38</b>	81713	2	6,0	21	126,00	C

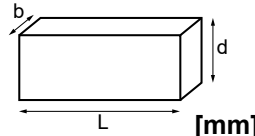
Paletės matmenys – 1200 × 1200 × 2650 mm, transporte (120 m<sup>3</sup>) telpa 22 paletės.

## Akmens vatos demblių WINTER MAT panaudojimo pavyzdžiai



# Etiketės paaiškinimas

## 1 FRONTROCK SUPER



**d= 150**  
[mm]

**L=1000**      **b= 600**

**pac/pal= 16**      **m<sup>2</sup>= 19.2**

For thermal insulation in building (ThIB)  
Для теплоизоляции здания (ThIB)  
Для теплоізоляції будинку (ThIB)  
Statybiniai termoizoliaciniai gaminiai (ThIB)  
Stitumizolācijas izstrādājumi ēkām (ThIB)  
Ehituslikud soojusisolaatsioonitooted (ThIB)  
Tepelné izolační výrobky pro budovy (ThIB)  
Tepelne izolačné výrobky pre budovy (ThIB)  
Hőszigetelő anyag épületszigetelésre (ThIB)

1390-CPR-0452/16/17  
dop.rockwool.com

11.003.00130-18

17:58      1  
Data produkcji - Production date

PL01CIG1LINE120191001

Mat no. Rockbis:

# 86006

Producer address - Адреса виробника - Adres producenta:  
ROCKWOOL POLSKA Sp. z o.o. 66-131 Cigacicach, ul. Kwiatowa 14

Załad w Cigacicach, 66-131 Cigacicach, ul. Kwiatowa 14

010000086006\$100001234678

Producent nie ponosi żadnej odpowiedzialności za wprowadzenie tego wyrobu do obrotu i stosowania poza ww. krajami.

5 901193 201579

- |  |  |
|--|--|
| <ol style="list-style-type: none"> <li>1. Gaminio pavadinimas</li> <li>2. Gaminio panaudojimas</li> <li>3. Gaminio panaudojimo piktograma</li> <li>4. Eksploatacinių savybių deklaracijų paieškos tinklalapis</li> <li>5. Unikalus gaminio numeris</li> <li>6. Eksploatacinių savybių deklaracijos numeris</li> <li>7. Atitikties sertifikato numeris</li> <li>8. Degumo klasifikacija</li> <li>9. Gaminio žymėjimo kodas</li> </ol> | <ol style="list-style-type: none"> <li>10. Pagaminimo data ir partijos numeris</li> <li>11. Matmenys, kiekis</li> <li>12. Deklaruojamas šilumos laidumo koeficientas</li> <li>13. Deklaruojama šiluminė varža</li> <li>14. CE ženklas</li> <li>15. Gamintojas</li> <li>16. Gamintojo adresas</li> <li>17. Kiti deklaruojami parametra</li> </ol> |
|--|--|

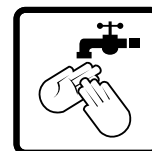
## Rekomendacijos darbo metu



Vėdinkite, jeigu įmanoma, darbo patalpas



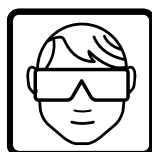
Šiukšles derėtų išmesti laikantis vietos taisyklių



Prieš prausdamiesi apsiplaukite šaltu vandeniu



Darbo patalpas valykite siurbliu



Atlikdami darbus virš galvos lygio, dėvėkite apsauginius akinius



Uždėkite neapsaugotas kūno vietas. Dirbdami nevedinamoje patalpoje, dėvėkite vienkartinę veido kaukę

# ROCKWOOL akmens vatos gaminių, skirtų pastatų šiltinimui, techniniai rodikliai

GAMINIO PAVADINIMAS	Deklaruojamas šilumos laidumo koeficientas $\lambda_D$ [W/mK]	Gniuždymo įtempis esant 10% deformacijai CS (10) [kPa]	Stipris tempiant statmenai paviršiui TR [kPa]	Sutelktoji apkrova PL (5) [N]	Garso sugerties koeficientas AW	Dinaminis standumas SD [MN/m <sup>2</sup> ]	Vandens įmirkis		Degumo klasifikacija Euroklasė [gaminiai]
							Ilgalaikis WS [kg/m <sup>2</sup> ]	Trumpalaikis WL (P) [kg/m <sup>2</sup> ]	

## Lengvų konstrukcijų (pastogių, sienų, grindų), kurių neveikia apkrovos, šilumos ir garso izoliacija

ROCKTON PREMIUM	0,033	≥ 0,5	-	-	0,90 <sup>1)</sup> 1,00 <sup>2)</sup>	-	≤ 1,0	≤ 3,0	A1
SUPERROCK PREMIUM	0,034	-	-	-	0,90 <sup>1)</sup> 1,00 <sup>2)</sup>	-	≤ 1,0	≤ 3,0	A1
SUPERROCK	0,035	-	-	-	0,75 <sup>1)</sup> 1,00 <sup>2)</sup>	-	≤ 1,0	≤ 3,0	A1
ROCKMIN PLUS	0,037	-	-	-	0,90 <sup>1)</sup> 1,00 <sup>2)</sup>	-	≤ 1,0	≤ 3,0	A1
TOPROCK PREMIUM	0,035	-	-	-	-	-	≤ 1,0	≤ 3,0	A1
TOPROCK PLUS	0,039	-	-	-	-	-	≤ 1,0	≤ 3,0	A1
GRANROCK SUPER	0,042 0,040 0,037	-	-	-	-	-	≤ 1,0	-	A1

## Grindų ant grunto ar betoninėse konstrukcijose šilumos ir garso izoliacija

STEPROCK SUPER	0,035	≥ 25	-	-	-	≤ 40 <sup>3)</sup> ≤ 22 <sup>4)</sup> ≤ 20 <sup>5)</sup> ≤ 20 <sup>6)</sup>	≤ 1,0	≤ 3,0	A1
STEPROCK PLUS	0,035	≥ 15	-	-	-	≤ 30 <sup>3)</sup> ≤ 16 <sup>4)</sup> ≤ 12 <sup>5)</sup> ≤ 10 <sup>6)</sup>	≤ 1,0	≤ 3,0	A1

## Vėdinamų fasadų šilumos ir priešvėjinė izoliacija

VENTIROCK SUPER VENTIROCK F SUPER (< 80 mm)	0,033	-	-	-	0,70	-	≤ 1,0	≤ 3,0	A1
VENTIROCK SUPER <sup>7)</sup> VENTIROCK F SUPER <sup>7)</sup> (≥ 80 mm)	0,033	-	-	-	0,95	-	≤ 1,0	≤ 3,0	A1
VENTIROCK PLUS VENTIROCK F PLUS (< 80 mm)	0,034	≥ 0,5	-	-	-	-	≤ 1,0	≤ 3,0	A1
VENTIROCK PLUS <sup>8)</sup> VENTIROCK F PLUS <sup>8)</sup> (≥ 80 mm)	0,034	≥ 0,5	-	-	0,95	-	≤ 1,0	≤ 3,0	A1
VENTIROCK VENTIROCK F	0,035	-	-	-	-	-	≤ 1,0	≤ 3,0	A1
WPI PLUS 35	0,035	-	-	-	-	-	≤ 1,0	-	A2-s1,d0

## Tinkuojamų fasadų ir lubų šilumos izoliacija

FRONTROCK SUPER <sup>9)</sup>	0,036	≥ 20	≥ 10	≥ 250	-	-	≤ 1,0	≤ 3,0	A1
FRONTROCK PLUS	0,035	≥ 20	≥ 10	≥ 200	-	-	≤ 1,0	≤ 3,0	A1
FRONTROCK S	0,037	≥ 30	≥ 10	-	-	-	≤ 1,0	≤ 3,0	A1
FRONTROCK L	0,041	≥ 40	≥ 80	-	-	-	≤ 1,0	≤ 3,0	A1
STROPROCK G	0,037	≥ 20	≥ 15 ≥ 10 <sup>10)</sup>	-	-	-	≤ 1,0	≤ 3,0	A1

## Plokščių (sutapdintų) stogų šilumos izoliacija

ROOFROCK 50	0,038	≥ 50	≥ 10	≥ 600	-	-	≤ 1,0	≤ 3,0	A1
ROOFROCK 80	0,038	≥ 80	≥ 10	≥ 700	-	-	≤ 1,0	≤ 3,0	A1
ROOFROCK 60	0,037	≥ 60	≥ 10	≥ 600	-	-	≤ 1,0	≤ 3,0	A1
ROOFROCK 30 E	0,036	≥ 30	-	-	-	-	≤ 1,0	≤ 3,0	A1
HARDROCK MAX <sup>11)</sup>	0,040	≥ 90* ≥ 70**	≥ 10	≥ 800	-	-	≤ 1,0	≤ 3,0	A1
MONROCK MAX E <sup>12)</sup>	0,038	≥ 70* ≥ 40**	≥ 10	≥ 650	-	-	≤ 1,0	≤ 3,0	A1
ROCKFALL	0,040	≥ 70	≥ 15	≥ 650	-	-	≤ 1,0	≤ 3,0	A1

## Pastabos:

Visų lentelėje pateikiamų akmens vatos gaminių vandens garų varžos faktorius  $\mu = 1$ .

- 1) kai storis 50-99 mm;
- 2) kai storis 100-200 mm;
- 3) kai storis 20 mm;
- 4) kai storis 30 mm;
- 5) kai storis 40 mm;
- 6) kai storis 50 mm;
- 7) dvitankių plokščių viršutinio sluoksnio tankis

- 8) dvitankių plokščių viršutinio sluoksnio tankis ~ 120 kg/m<sup>3</sup>, o apatinio sluoksnio tankis ~ 70 kg/m<sup>3</sup>;
- 9) dvitankių plokščių viršutinio sluoksnio tankis ~ 90 kg/m<sup>3</sup>, o apatinio sluoksnio tankis ~ 50 kg/m<sup>3</sup>;
- 10) dvitankių plokščių viršutinio sluoksnio tankis ~ 150 kg/m<sup>3</sup>, o apatinio sluoksnio tankis ~ 80 kg/m<sup>3</sup>;
- 11) kai storis ≥ 210 mm;
- 12) dvitankių plokščių viršutinio sluoksnio tankis ~ 220 kg/m<sup>3</sup>, o apatinio sluoksnio tankis ~ 113 kg/m<sup>3</sup>;

- 12) dvitankių plokščių viršutinio sluoksnio tankis ~ 220 kg/m<sup>3</sup>, o apatinio sluoksnio tankis ~ 113 kg/m<sup>3</sup>;
- \* - viršutinio sluoksnio;
- \*\* - viso gaminio.



# ROCKWOOL gaminių pervežimo, krovimo ir sandėliavimo taisyklės

## ROCKWOOL gaminiai (toliau – prekės) turi būti pervežamos:

- dengtomis transporto priemonėmis, galinčiomis apsaugoti prekes nuo atmosferinių kritulių ir mechaninių pažeidimų;
- švariomis, tvarkingomis, mechaninių (aštriomis briaunomis (kampais)) ir kitų pažeidimų (išlindusiomis ir atsikišusiomis vinimis, atplyšusia viela ir pan.), galinčių pakenkti pervežamų prekių kokybei, neturinčiomis transporto priemonėmis;
- sukrautos visame transporto priemonės plote ir aukštyje, maksimaliai užpildžius transporto priemonės tūrį, kad transporto priemonės judėjimo (sustojimo, posūkio) metu prekės nejudėtų ir nekristų (tai ypač svarbu prekes pervežant kartu su kitais krovniais).

## Prekės turi būti kraunamos (keliamos):

- prekių krovimo metu negalima jų mėtyti, spausti, stumdyti, vilkti ir pan.;
- tiekiamas ant palečių prekes reikia krauti naudojant autokrautuvus ar kitas mechanines kėlimo priemones;
- prekes pakuose reikia krauti imant visu delnu už pako apačios;
- didesnių matmenų prekes (nuo palečių) ir pakus, sunkesnius kaip 15 kg, reikia pernešti (krauti) laikant juos už ilgųjų plokščių pusių (tai atlikti privalo du asmenys);
- prekes keliant vertikaliai (pvz., kranu ant stogo), būtina naudoti kėlimo konteinerius, o prekės ant palečių turi būti keliamos naudojant tam tikslui skirtas stropavimo priemones.

## Prekės sandėliuose ir (arba) statybvietėse sandėliuojamos (žiūrėti sandėliavimo schemas):

- horizontalioje padėtyje, sukrautos į stabilias, lygias (vertikalias) šonais rietuves ant lygaus ir tvirto pagrindo;
- prekių pakus rietuvėse dedant eilėmis kryžmai;
- iki 2 m aukščio rietuvėse, paliekant atstumus tarp rietuvių ne mažesnius kaip 0,8 m;
- ne arčiau kaip 0,5 m nuo šviestuvų, 1 m nuo lubų ir 0,8 m nuo sienos. Sandėliuose priešais durų angą atstumas nuo rietuvių iki durų turi būti ne mažesnis už durų plotį;
- jei prekės sandėliuojamos aukščiau kaip 2 m, jos turi būti tvarkingai kraunamos į stelažus ar lentynas (sunkesnes prekes dedant apatinėse lentynose ar skyriuose);

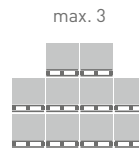
Pasitelkiant šias sandėliavimo schemas galima tinkamai suplanuoti sandėliavimo vietų užimtumą ir užtikrinti gaminių apsaugą nuo atmosferinių veiksnių poveikio.



1. Paletes galima sandėliuoti uždėjus vieną ant kitos



2. Palečių negalima sandėliuoti uždėjus vieną ant kitos



3. Paletes galima sandėliuoti uždėjus ne daugiau kaip 3 eilėmis



4. Gaminius sandėliuoti pastogėse apsaugant nuo atmosferinių veiksnių poveikio



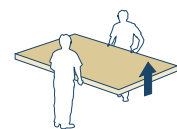
5. Gaminius galima sandėliuoti lauke jei jie supakuoti originalioje nepažeistoje paletėje



6. Gaminius sandėliuoti uždaroje patalpoje apsaugant nuo atmosferinių veiksnių poveikio



7. Gaminius būtina sandėliuoti ant sauso pagrindo



8. Stoginės plokštės keliamos imant už ilgosios kraštinės

## Tiekimo kategorijos

<b>A</b>	planuojamas pristatymas per 2 darbo dienas nuo užsakymo patvirtinimo,
<b>A*</b>	planuojamas pristatymas iki 48 val. (ribotas prekių kiekis, yra papildomų sąlygų),
<b>B</b>	pristatymas per 10 darbo dienų nuo užsakymo patvirtinimo gavimo,
<b>C</b>	pristatymas pagal individualų susitarimą,
<b>(S)</b>	gaminių atsiėmimas iš nurodyto sandėlio (ribotas prekių kiekis).

A,B galioja tik vienu metu medžiagos užsakymams pilnomis mašinomis; Didesnės nei įprasta apimtys užsakymams pristatymo sąlygos derinamos individualiai. Nurodyti pristatymo terminai ir sąlygos yra orientaciniai, gali būti papildomų sąlygų, dėl tikslesnės informacijos prašome kreiptis į logistikos skyrių.

ROCKWOOL bendrosios pardavimo sąlygos: <https://www.rockwool.com/lt/prekybininkams/bendrosios-pardavimo-salygos>.

ROCKWOOL neprisiima atsakomybės dėl to, kad pirkėjas nesilaiko ar netinkamai laikosi instrukcijų ir kitų techninių dokumentų, taip pat atitinkamų Lietuvos Respublikos norminių aktų reikalavimų ir (ar) netinkamai ar ne pagal paskirtį naudoja prekes ir (ar) nesilaikydamos šių sąlygų jas gabena ir (ar) sandėliuoja, dėl ko pasidaro neįmanomas tolimesnis šių prekių naudojimas pagal paskirtį.



# E-parduotuvės teikiamos paslaugos ir privalumai

Užsisakykite mūsų gaminius bet kuriuo metu, kad ir kur būtumėte! E-parduotuvės paslauga – tai ne tik pats pirkimas, bet ir patogūs įrankiai, kuriais naudojantis šis procesas bus paprastesnis, greitesnis ir intuityvesnis.



## Kokie privalumai laukia naudotojų internetinėje E. parduotuvėje?

- užsakymų pateikimas 24 valandas per parą, 7 dienas per savaitę,
- patogi ir detali informacija apie gaminius, galiojančius kainininkus ir kitus susitarimus vienoje vietoje,
- savo imonės vidinių vartotojų sukūrimas pagal poreikius, suteikiant individualias teises kiekvienam vartotojui,
- neribotas individualių (dažniausiai naudojamų) užsakymo formų susikūrimas ir išsaugojimas paskyroje, kuri leidžia greitai pateikti užsakymą klientų aptarnavimo skyriui,
- užsakymo pristatymo galimybių stebėjimas,
- el. parduotuvėje pateiktų užsakymų patvirtinimas per 3 darbo valandas,
- užsakymo būsenos stebėjimas,
- greitas užsakymo papildymas.

Prisijunkite: <https://rockshop.rockwool.lt/shop>



**UAB „ROCKWOOL“**  
Tel. 8 5 212 6024  
El. paštas [office@rockwool.lt](mailto:office@rockwool.lt)  
[www.rockwool.lt](http://www.rockwool.lt)