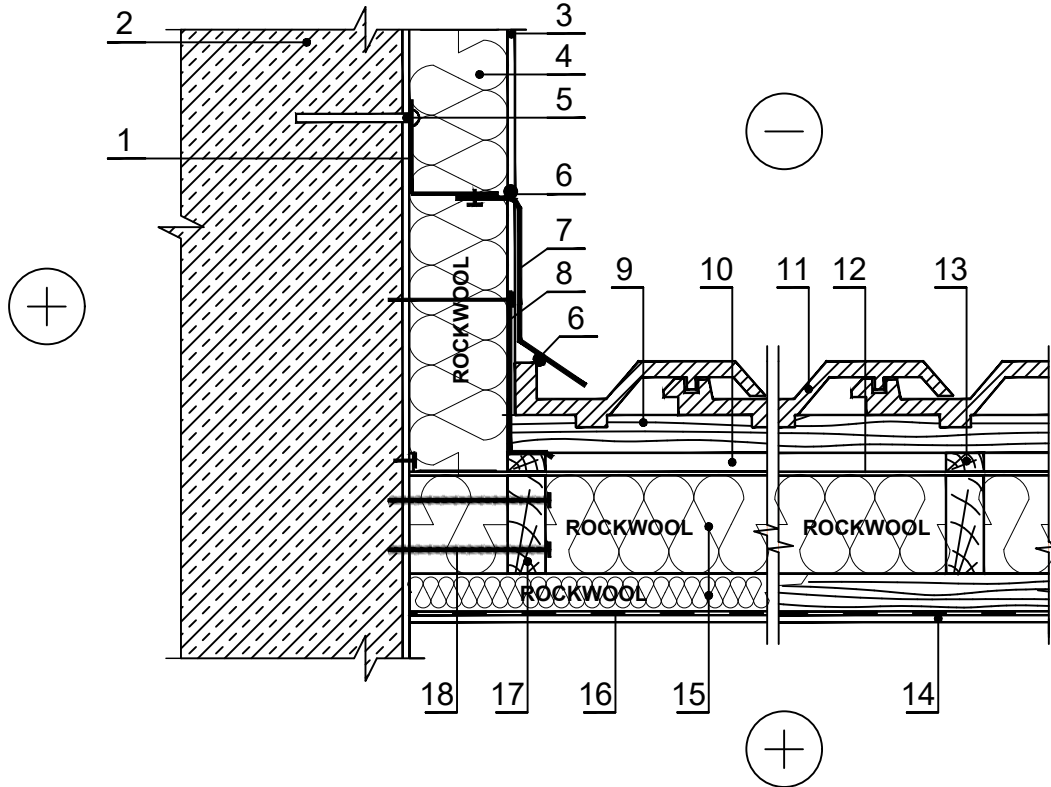


ŠS.6.1.8. Vėdinamas šlaitinis stogas (prijungimas prie sienos)



PASTABOS: Tinko apdaila atliekama pagal gamintojo reikalavimus. Reikia laikytis akmens vatos plokščių tvirtinimo reikalavimų. Prie vertikalaus sienos paviršiaus skarda turi būti pakelta ne mažiau kaip 300 mm.

1	Profilis	10	Vėdinamas oro tarpas
2	Laikančioji sienos konstrukcija	11	Stogo danga (čerpės)
3	Dekoratyvinis tinkas ant klijų sluoksnio su įterptu stiklo audinio tinkleliu	12	Vėjo izoliacija – difuzinė plėvelė
4	Termoizoliacija – 0,036 / 0,035 / 0,041 W/mK, ROCKWOOL FRONTROCK SUPER / FRONTROCK PLUS / FRONTROCK L	13	Papildomas tašas (gegnės pakalimas oro tarpui) – mediena 700 kg/m ³
5	Mūrvinė	14	Vidaus apdaila
6	Hermetikas	15	Termoizoliacija – 0,035 W/mK ROCKWOOL SUPERROCK / TOPROCK PREMIUM / 0,034 W/mK, SUPERROCK PREMIUM / 0,033 W/mK, ROCKTON PREMIUM
7	Apskardinimas	16	Garų izoliacija
8	Papildoma skarda	17	Gegnė – mediena 700 kg/m ³
9	Grebėstas – mediena 700 kg/m ³	18	Tvirtinimo detalė