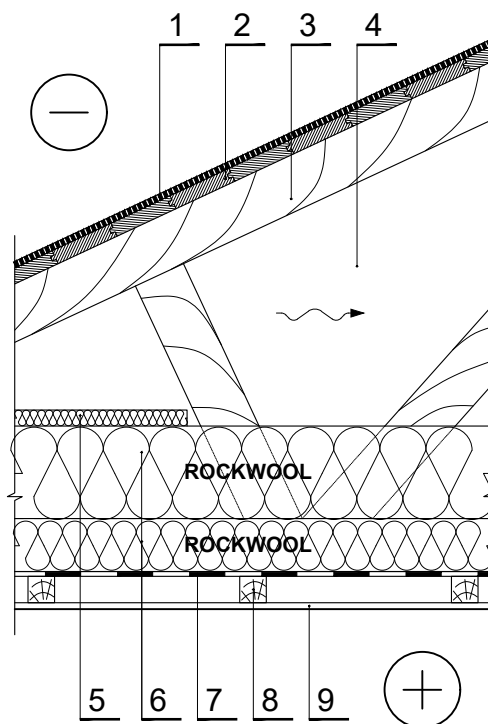


ŠS.6.2.6. Šlaitinis stogas su šalta vėdinama pastoge ant medinės perdangos



1	Stogo dangą (bituminės čerpės)	6	Termoizoliacija – 0,035 W/mK ROCKWOOL SUPERROCK / TOPROCK PREMIUM / 0,034 W/mK, SUPERROCK PREMIUM / 0,033 W/mK, ROCKTON PREMIUM
2	Lentu paklotas – mediena 700 kg/m ³	7	Garų izoliacija
3	Gegnės – mediena 700 kg/m ³	8	Papildomas tašas (vidaus apdailos įrengimui) – mediena 700 kg/m ³
4	Vėdinama pastogė	9	Vidaus apdaila
5	Vėjo izoliacija – 0,033 W/mK, VENTIROCK SUPER / VENTIROCK F SUPER / WPI PLUS, d=30 mm		