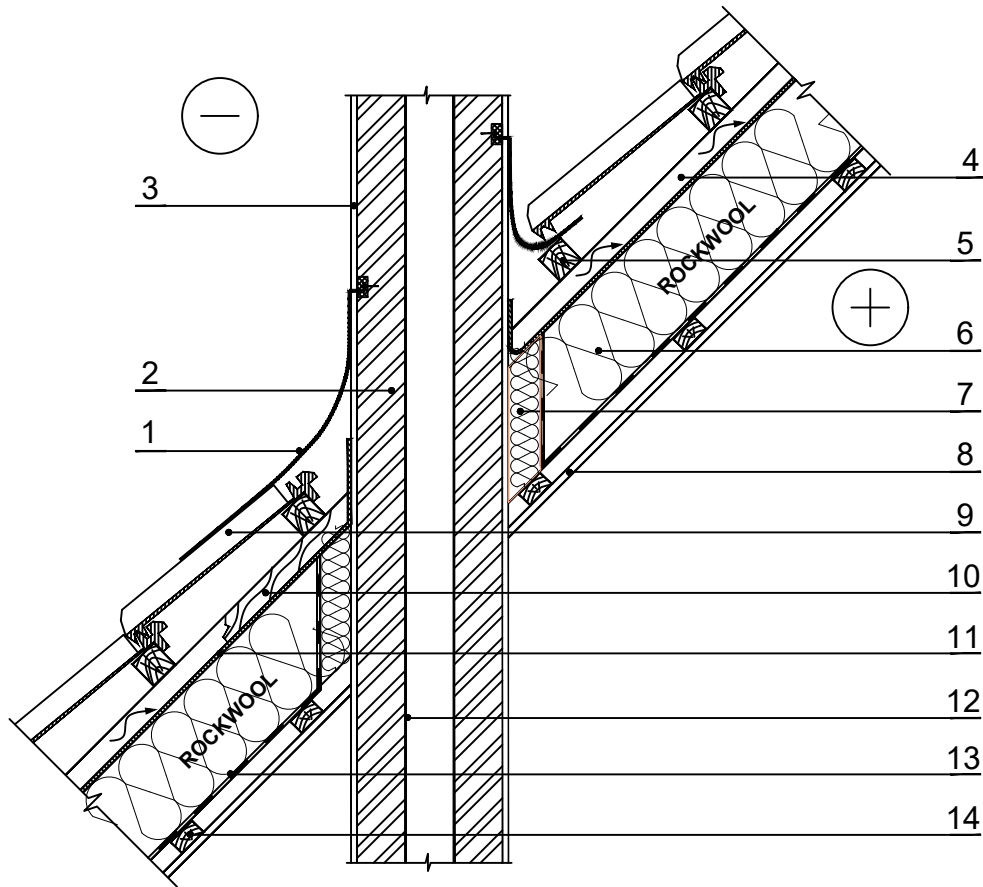


ŠS.6.3.1. Vėdinamas šlaitinis stogas (prijungimas prie kamino)



PASTABOS: Prie vertikalaus kamino paviršiaus skarda arba speciali aliuminuota juosta bei vėjo izoliacijos plėvelė turi būti atlenkta į viršų ne mažiau 150 mm. Priešgaisrinė izoliacija įrengiama aplink kamina visą perimetrą, izoliacijos storis ne mažiau 100 mm.

| | | | |
|---|---|----|--|
| 1 | Apskardinimas arba speciali aliuminuota juosta | 9 | Stogo danga (čerpės) |
| 2 | Trisluoksnis kaminas | 10 | Papildomas tašas (gegnės pakalimas oro tarpui) - mediena 700 kg/m ³ |
| 3 | Kamino apdaila | 11 | Vėjo izoliacija - difuzinė plėvelė |
| 4 | Vėdinamas oro tarpas | 12 | Dūmtraukio įdėklas |
| 5 | Grebėstai - mediena 700 kg/m ³ | 13 | Garų izoliacija |
| 6 | Termoizoliacija - 0,035 W/mK ROCKWOOL SUPERROCK / TOPROCK PREMIUM / 0,034 W/mK, SUPERROCK PREMIUM / 0,033 W/mK, ROCKTON PREMIUM | 14 | Papildomas tašas (vidaus apdailos įrengimui) - mediena 700 kg/m ³ |
| 7 | Priešgaisrinė izoliacija - PRO ROX 950 / 960 / 970 | | |
| 8 | Vidaus apdaila | | |