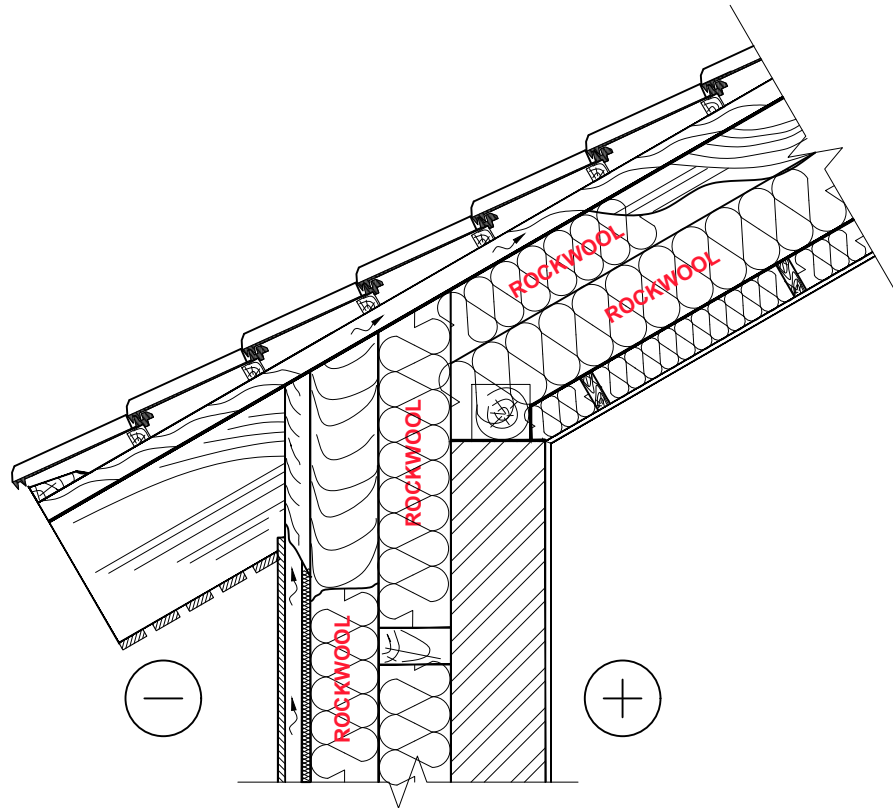


4.1.4. Vėdinamo šlaitinio stogo prijungimo prie vėdinamos mūro sienos su mediniu karkasu detalė



PASTABA: konstrukcijos eksplikaciją žiūrėti 1.2.1. ir 2.1.1. brėžiniuose.

A energinio naudingumo klasės gyvenamojo pastato ilginių šiluminių tiltelių vertės Ψ (W/(m·K)) tarp sienos ir stogo

Laikančioji sienos konstrukcija	Konstrukcijos storis	Energinio naudingumo klasė A		
		Siena	Stogas	Ilginio šiluminio tiltelio šilumos perdavimo koeficientas, Ψ (W/mK)
		U=0,15 (W/m ² K)	U=0,14 (W/m ² K)	
		Šilumos izoliacijos SUPERROCK / SUPERROCK PREMIUM / ROCKTON PREMIUM storis	Šilumos izoliacijos SUPERROCK / SUPERROCK PREMIUM / ROCKTON PREMIUM storis	
Mūras - 1400 kg/m ³ , Skylėtų keraminių plytų	250 mm	240 mm	320 mm	-0,02
Mūras - 750 kg/m ³ , Tuščiavidurių keraminių blokelių	175 mm	220 mm		-0,02
Mūras - 500 kg/m ³ , Keramzitbetonis su keramzito smėliu	200 mm	220 mm		-0,03
Mūras - 400 kg/m ³ , Akytas betonas	200 mm	190 mm		-0,05
Mūras, Skylėtų silikatinių plytų	180 mm	250 mm		-0,02
Mūras, Betono blokelių (Betonas)	190 mm	250 mm		-0,03

4.1.4. Vėdinamo šlaitinio stogo prijungimo prie vėdinamos mūro sienos su mediniu karkasu detalė

A+ energinio naudingumo klasės gyvenamojo pastato ilginių šiluminių tiltelių vertės Ψ (W/(m·K)) tarp sienos ir stogo

Laikančioji sienos konstrukcija	Konstrukcijos storis	Energinio naudingumo klasė A+		
		Siena	Stogas	Ilginio šiluminio tiltelio šilumos perdavimo koeficientas, Ψ (W/mK)
		U=0,13 (W/m ² K)	U=0,12 (W/m ² K)	
		Šilumos izoliacijos SUPERROCK / SUPERROCK PREMIUM / ROCKTON PREMIUM storis	Šilumos izoliacijos SUPERROCK / SUPERROCK PREMIUM / ROCKTON PREMIUM storis	
Mūras - 1400 kg/m ³ , Skylėtų keraminių plytų	250 mm	290 mm	370 mm	-0,03
Mūras - 750 kg/m ³ , Tuščiavidurių keraminių blokelių	175 mm	270 mm		-0,03
Mūras - 500 kg/m ³ , Keramzitbetonis su keramzito smėliu	200 mm	270 mm		-0,03
Mūras - 400 kg/m ³ , Akytas betonas	200 mm	240 mm		-0,04
Mūras, Skylėtų silikatinių plytų	180 mm	300 mm		-0,03
Mūras, Betono blokelių (Betonas)	190 mm	300 mm		-0,04

A++ energinio naudingumo klasės gyvenamojo pastato ilginių šiluminių tiltelių vertės Ψ (W/(m·K)) tarp sienos ir stogo

Laikančioji sienos konstrukcija	Konstrukcijos storis	Energinio naudingumo klasė A++		
		Siena	Stogas	Ilginio šiluminio tiltelio šilumos perdavimo koeficientas, Ψ (W/mK)
		U=0,11 (W/m ² K)	U=0,10 (W/m ² K)	
		Šilumos izoliacijos SUPERROCK / SUPERROCK PREMIUM / ROCKTON PREMIUM storis	Šilumos izoliacijos SUPERROCK / SUPERROCK PREMIUM / ROCKTON PREMIUM storis	
Mūras - 1400 kg/m ³ , Skylėtų keraminių plytų	250 mm	340 mm	440 mm	0,00
Mūras - 750 kg/m ³ , Tuščiavidurių keraminių blokelių	175 mm	330 mm		0,00
Mūras - 500 kg/m ³ , Keramzitbetonis su keramzito smėliu	200 mm	320 mm		0,00
Mūras - 400 kg/m ³ , Akytas betonas	200 mm	290 mm		-0,01
Mūras, Skylėtų silikatinių plytų	180 mm	350 mm		0,00
Mūras, Betono blokelių (Betonas)	190 mm	350 mm		0,00