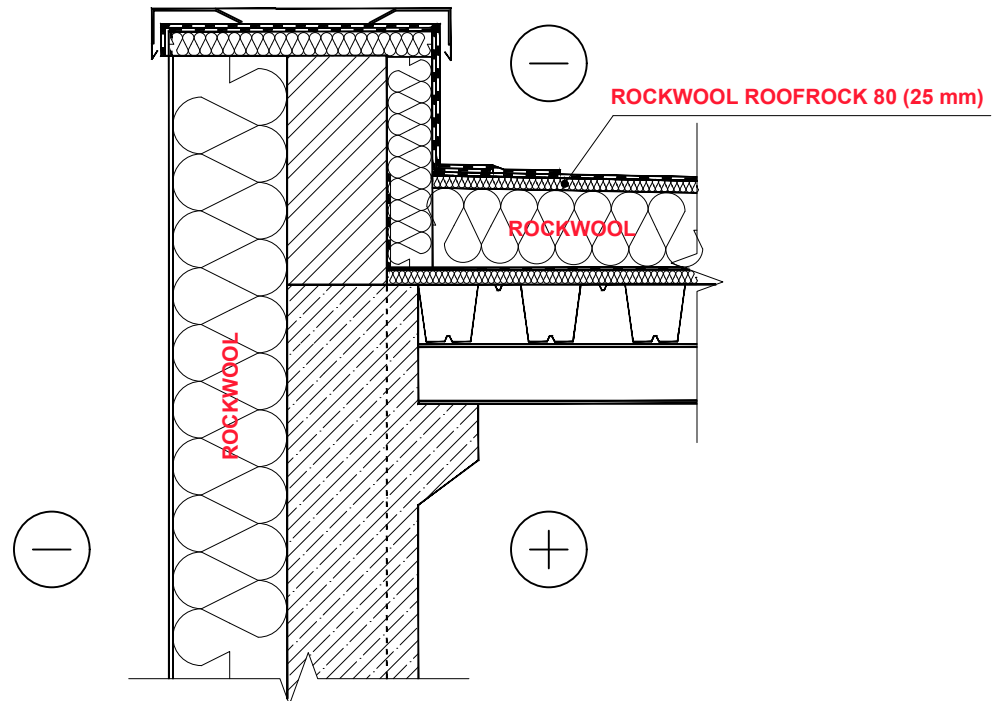


4.3.6. Nevėdinamo plokščio stogo ant profiliuotos skardos pakloto įrengiant dvisluoksnią termoizoliaciją ir nevėdinamos mūro sienos su plonasluoksniu tinko fasadu sujungimo detalė (2)



PASTABA: konstrukcijos eksplikaciją žiūrėti 1.1.2. ir 2.3.6. brėžiniuose; laikančioji stogo konstrukcija – profiliuotos skardos paklotos.

A energinio naudingumo klasės pramoninio pastato ilginių šiluminių tiltelių vertės  $\Psi$  (W/(m·K)) tarp sienos ir stogo

Laikančioji sienos konstrukcija	Konstrukcijos storis	Energinio naudingumo klasė A		
		Siena	Stogas	Ilginio šiluminio tiltelio šilumos perdavimo koeficientas, $\Psi$ (W/mK)
		U=0,22 (W/m <sup>2</sup> K)	U=0,19 (W/m <sup>2</sup> K)	
		Šilumos izoliacijos FRONTROCK L storis	Šilumos izoliacijos ROOFROCK 30 E storis	
Mūras – 1400 kg/m <sup>3</sup> , Skylėtų keraminių plytų	250 mm	170 mm	150 mm	0,11
Mūras – 750 kg/m <sup>3</sup> , Tuščiavidurių keraminių blokelių	175 mm	150 mm		0,08
Mūras – 500 kg/m <sup>3</sup> , Keramzitbetonis su keramzito smėliu	200 mm	150 mm		0,09
Mūras – 400 kg/m <sup>3</sup> , Akytas betonas	200 mm	120 mm		0,19
Mūras, Skylėtų silikatinių plytų	180 mm	180 mm		0,07
Mūras, Betono blokelių (Betonas)	190 mm	180 mm		0,10

#### 4.3.6. Nevėdinamo plokščio stogo ant profiliuotos skardos pakloto įrengiant dvisluoksnę termoizoliaciją ir nevėdinamos mūro sienos su plonasluoksniu tinko fasadu sujungimo detalė (2)

##### A+ energinio naudingumo klasės pramoninio pastato ilginių šiluminių tiltelių vertės $\Psi$ (W/(m·K)) tarp sienos ir stogo

Laikančioji sienos konstrukcija	Konstrukcijos storis	Energinio naudingumo klasė A+		
		Siena	Stogas	Ilginio šiluminio tiltelio šilumos perdavimo koeficientas, $\psi$ (W/mK)
		U=0,19 (W/m <sup>2</sup> K)	U=0,17 (W/m <sup>2</sup> K)	
		Šilumos izoliacijos FRONTROCK L storis	Šilumos izoliacijos ROOFROCK 30 E storis	
Mūras - 1400 kg/m <sup>3</sup> , Skylėtų keraminių plytų	250 mm	200 mm	180 mm	0,07
Mūras - 750 kg/m <sup>3</sup> , Tuščiavidurių keraminių blokelių	175 mm	180 mm		0,04
Mūras - 500 kg/m <sup>3</sup> , Keramzitbetonis su keramzito smėliu	200 mm	180 mm		0,05
Mūras - 400 kg/m <sup>3</sup> , Akytas betonas	200 mm	150 mm		0,11
Mūras, Skylėtų silikatinių plytų	180 mm	210 mm		0,06
Mūras, Betono blokelių (Betonas)	190 mm	210 mm		0,11

##### A++ energinio naudingumo klasės pramoninio pastato ilginių šiluminių tiltelių vertės $\Psi$ (W/(m·K)) tarp sienos ir stogo

Laikančioji sienos konstrukcija	Konstrukcijos storis	Energinio naudingumo klasė A++		
		Siena	Stogas	Ilginio šiluminio tiltelio šilumos perdavimo koeficientas, $\psi$ (W/mK)
		U=0,17 (W/m <sup>2</sup> K)	U=0,15 (W/m <sup>2</sup> K)	
		Šilumos izoliacijos FRONTROCK L storis	Šilumos izoliacijos ROOFROCK 30 E storis	
Mūras - 1400 kg/m <sup>3</sup> , Skylėtų keraminių plytų	250 mm	220 mm	210 mm	0,12
Mūras - 750 kg/m <sup>3</sup> , Tuščiavidurių keraminių blokelių	175 mm	210 mm		0,03
Mūras - 500 kg/m <sup>3</sup> , Keramzitbetonis su keramzito smėliu	200 mm	210 mm		0,04
Mūras - 400 kg/m <sup>3</sup> , Akytas betonas	200 mm	180 mm		0,08
Mūras, Skylėtų silikatinių plytų	180 mm	230 mm		0,07
Mūras, Betono blokelių (Betonas)	190 mm	240 mm		0,09