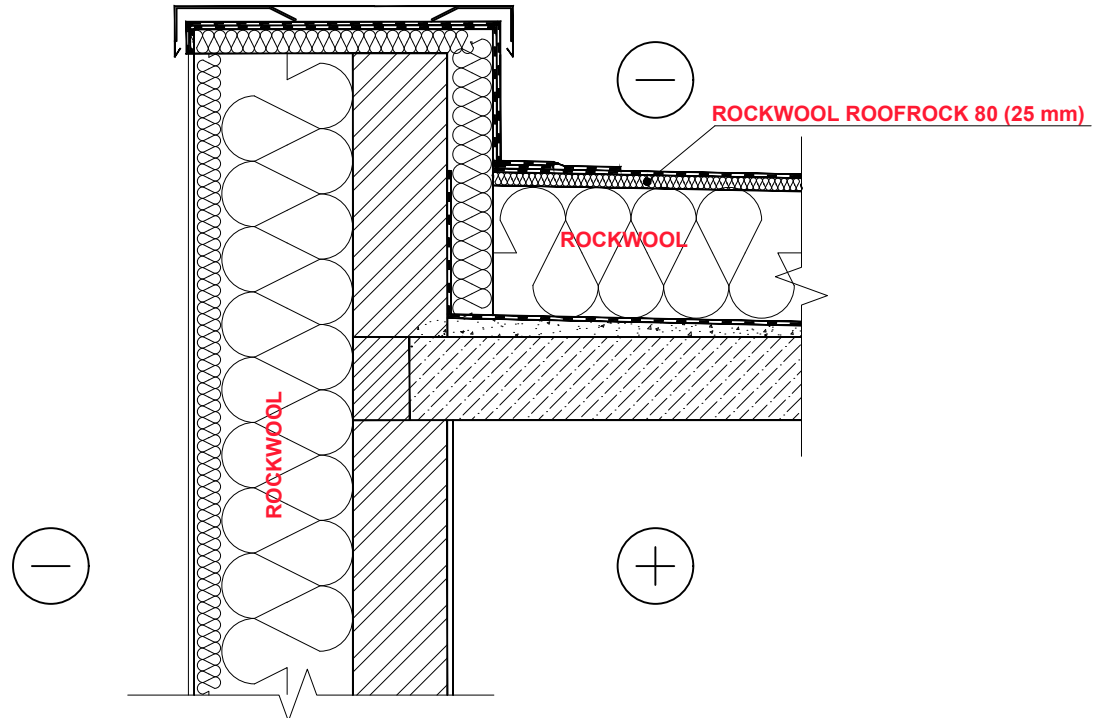


4.2.8.a. Nevėdinamo plokščio stogo ant gelžbetoninio perdenginio įrengiant dvisluoksnią termoizoliaciją ir nevėdinamos mūro sienos su plonasluoksnio tinko fasadu sujungimo detalė (1)



PASTABA: konstrukcijos eksplikaciją žiūrėti 1.1.1.a. ir 2.2.3. brėžiniuose; laikančioji stogo konstrukcija g/b perdangos plokštė, d=220 mm.

A energinio naudingumo klasės gyvenamojo pastato ilginių šiluminių tiltelių vertės Ψ (W/(m·K)) tarp sienos ir stogo

| Laikančioji sienos konstrukcija | Konstrukcijos storis | Energinio naudingumo klasė A | | |
|---|----------------------|--|--|--|
| | | Siena | Stogas | Ilginio šiluminio tiltelio šilumos perdavimo koeficientas, Ψ (W/mK) |
| | | U=0,15 (W/m ² K) | U=0,14 (W/m ² K) | |
| | | Šilumos izoliacijos FRONTROCK SUPER storis | Šilumos izoliacijos ROOFROCK 30 E storis | |
| Mūras - 1400 kg/m ³ , Skylėtų keraminių plytų | 250 mm | 230 mm | 230 mm | 0,05 |
| Mūras - 750 kg/m ³ , Tuščiavidurių keraminių blokelių | 175 mm | 210 mm | | 0,00 |
| Mūras - 500 kg/m ³ , Keramzitbetonis su keramzito smėliu | 200 mm | 210 mm | | 0,00 |
| Mūras - 400 kg/m ³ , Akytas betonas | 200 mm | 190 mm | | -0,03 |
| Mūras, Skylėtų silikatinių plytų | 180 mm | 230 mm | | 0,08 |
| Mūras, Betono blokelių (Betonas) | 190 mm | 240 mm | | 0,09 |

4.2.8.a. Nevėdinamo plokščio stogo ant gelžbetoninio perdenginio įrengiant dvisluoksnę termoizoliaciją ir nevėdinamos mūro sienos su plonasluoksnio tinko fasadu sujungimo detalė (1)

A+ energinio naudingumo klasės gyvenamojo pastato ilginių šiluminių tiltelių vertės Ψ (W/(m·K)) tarp sienos ir stogo

| Laikančioji sienos konstrukcija | Konstrukcijos storis | Energinio naudingumo klasė A+ | | |
|---|----------------------|--|--|--|
| | | Siena | Stogas | Ilginio šiluminio tiltelio šilumos perdavimo koeficientas, ψ (W/mK) |
| | | U=0,13 (W/m ² K) | U=0,12 (W/m ² K) | |
| | | Šilumos izoliacijos FRONTROCK SUPER storis | Šilumos izoliacijos ROOFROCK 30 E storis | |
| Mūras - 1400 kg/m ³ , Skylėtų keraminių plytų | 250 mm | 260 mm | 280 mm | 0,05 |
| Mūras - 750 kg/m ³ , Tuščiavidurių keraminių blokelių | 175 mm | 250 mm | | -0,01 |
| Mūras - 500 kg/m ³ , Keramzitbetonis su keramzito smėliu | 200 mm | 250 mm | | -0,01 |
| Mūras - 400 kg/m ³ , Akytas betonas | 200 mm | 230 mm | | -0,03 |
| Mūras, Skylėtų silikatinių plytų | 180 mm | 270 mm | | 0,06 |
| Mūras, Betono blokelių (Betonas) | 190 mm | 280 mm | | 0,09 |

A++ energinio naudingumo klasės gyvenamojo pastato ilginių šiluminių tiltelių vertės Ψ (W/(m·K)) tarp sienos ir stogo

| Laikančioji sienos konstrukcija | Konstrukcijos storis | Energinio naudingumo klasė A++ | | |
|---|----------------------|--|--|--|
| | | Siena | Stogas | Ilginio šiluminio tiltelio šilumos perdavimo koeficientas, ψ (W/mK) |
| | | U=0,11 (W/m ² K) | U=0,10 (W/m ² K) | |
| | | Šilumos izoliacijos FRONTROCK SUPER storis | Šilumos izoliacijos ROOFROCK 30 E storis | |
| Mūras - 1400 kg/m ³ , Skylėtų keraminių plytų | 250 mm | 300 mm | 330 mm | 0,14 |
| Mūras - 750 kg/m ³ , Tuščiavidurių keraminių blokelių | 175 mm | 300 mm | | 0,03 |
| Mūras - 500 kg/m ³ , Keramzitbetonis su keramzito smėliu | 200 mm | 300 mm | | 0,03 |
| Mūras - 400 kg/m ³ , Akytas betonas | 200 mm | 270 mm | | 0,01 |
| Mūras, Skylėtų silikatinių plytų | 180 mm | 320 mm | | 0,16 |
| Mūras, Betono blokelių (Betonas) | 190 mm | 320 mm | | 0,26 |