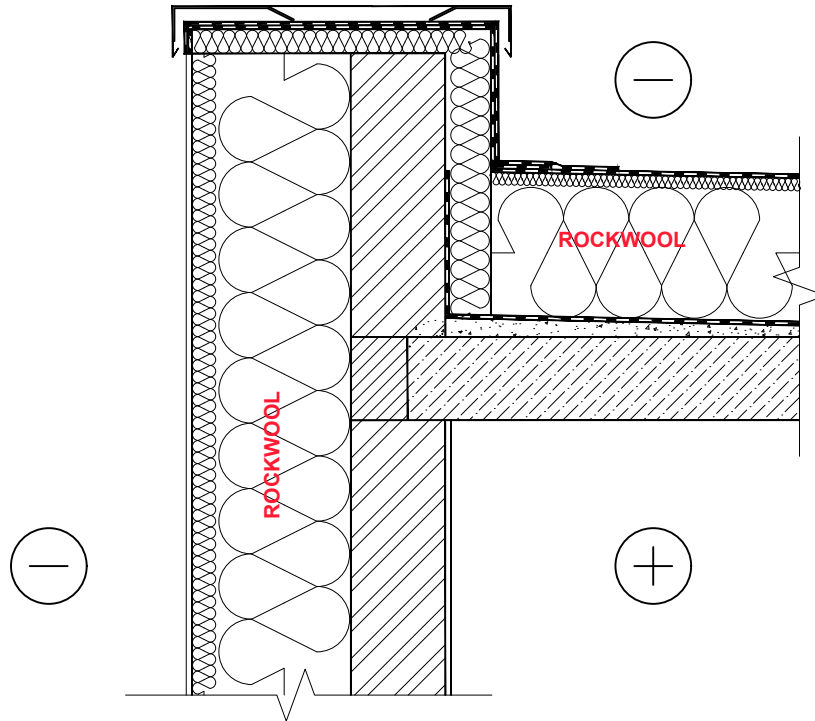


#### 4.2.4.a. Nevėdinamo plokščio stogo ant gelžbetoninio perdenginio ir nevėdinamos mūro sienos su plonasluoksniu tinko fasadu sujungimo detalė (1)



PASTABA: konstrukcijos eksplikaciją žiūrėti 1.1.1.a. ir 2.2.1. brėžiniuose; laikančioji stogo konstrukcija g/b perdangos plokštė, d=220 mm.

#### A energinio naudingumo klasės gyvenamojo pastato ilginių šiluminių tiltelių vertės $\Psi$ (W/(m·K)) tarp sienos ir stogo

| Laikančioji sienos konstrukcija                                     | Konstrukcijos storis | Energinio naudingumo klasė A               |  |  |
|---|----------------------|--|--|--|
|   |                      | Siena                                      | Stogas                                   | Ilginio šiluminio tiltelio šilumos perdavimo koeficientas, $\Psi$ (W/mK) |
|   |                      | U=0,15 (W/m <sup>2</sup> K)                | U=0,14 (W/m <sup>2</sup> K)              |  |
|   |                      | Šilumos izoliacijos FRONTROCK SUPER storis | Šilumos izoliacijos MONROCK MAX E storis |  |
| Mūras - 1400 kg/m <sup>3</sup> , Skylėtų keraminių plytų            | 250 mm               | 230 mm                                     | 270 mm                                   | 0,02   |
| Mūras - 750 kg/m <sup>3</sup> , Tuščiavidurių keraminių blokelių    | 175 mm               | 210 mm                                     |  | -0,03  |
| Mūras - 500 kg/m <sup>3</sup> , Keramzitbetonis su keramzito smėliu | 200 mm               | 210 mm                                     |  | -0,03  |
| Mūras - 400 kg/m <sup>3</sup> , Akytas betonas                      | 200 mm               | 190 mm                                     |  | -0,05  |
| Mūras, Skylėtų silikatinių plytų                                    | 180 mm               | 230 mm                                     |  | 0,05   |
| Mūras, Betono blokelių (Betonas)                                    | 190 mm               | 240 mm                                     |  | 0,07   |

#### 4.2.4.a. Nevėdinamo plokščio stogo ant gelžbetoninio perdenginio ir nevėdinamos mūro sienos su plonasluoksniu tinko fasadu sujungimo detalė (1)

A+ energinio naudingumo klasės gyvenamojo pastato ilginių šiluminių tiltelių vertės  $\Psi$  (W/(m·K)) tarp sienos ir stogo

| Laikančioji sienos konstrukcija                                     | Konstrukcijos storis | Energinio naudingumo klasė A+              |  |  |
|---|----------------------|--|--|--|
|   |                      | Siena                                      | Stogas                                   | Ilginio šiluminio tiltelio šilumos perdavimo koeficientas, $\psi$ (W/mK) |
|   |                      | U=0,13 (W/m <sup>2</sup> K)                | U=0,12 (W/m <sup>2</sup> K)              |  |
|   |                      | Šilumos izoliacijos FRONTROCK SUPER storis | Šilumos izoliacijos MONROCK MAX E storis |  |
| Mūras - 1400 kg/m <sup>3</sup> , Skylėtų keraminių plytų            | 250 mm               | 260 mm                                     | 310 mm                                   | 0,05   |
| Mūras - 750 kg/m <sup>3</sup> , Tuščiavidurių keraminių blokelių    | 175 mm               | 250 mm                                     |  | -0,01  |
| Mūras - 500 kg/m <sup>3</sup> , Keramzitbetonis su keramzito smėliu | 200 mm               | 250 mm                                     |  | -0,01  |
| Mūras - 400 kg/m <sup>3</sup> , Akytas betonas                      | 200 mm               | 230 mm                                     |  | -0,03  |
| Mūras, Skylėtų silikatinių plytų                                    | 180 mm               | 270 mm                                     |  | 0,07   |
| Mūras, Betono blokelių (Betonas)                                    | 190 mm               | 280 mm                                     |  | 0,09   |

A++ energinio naudingumo klasės gyvenamojo pastato ilginių šiluminių tiltelių vertės  $\Psi$  (W/(m·K)) tarp sienos ir stogo

| Laikančioji sienos konstrukcija                                     | Konstrukcijos storis | Energinio naudingumo klasė A++             |  |  |
|---|----------------------|--|--|--|
|   |                      | Siena                                      | Stogas                                   | Ilginio šiluminio tiltelio šilumos perdavimo koeficientas, $\psi$ (W/mK) |
|   |                      | U=0,11 (W/m <sup>2</sup> K)                | U=0,10 (W/m <sup>2</sup> K)              |  |
|   |                      | Šilumos izoliacijos FRONTROCK SUPER storis | Šilumos izoliacijos MONROCK MAX E storis |  |
| Mūras - 1400 kg/m <sup>3</sup> , Skylėtų keraminių plytų            | 250 mm               | 310 mm                                     | 380 mm                                   | 0,12   |
| Mūras - 750 kg/m <sup>3</sup> , Tuščiavidurių keraminių blokelių    | 175 mm               | 300 mm                                     |  | 0,01   |
| Mūras - 500 kg/m <sup>3</sup> , Keramzitbetonis su keramzito smėliu | 200 mm               | 300 mm                                     |  | 0,02   |
| Mūras - 400 kg/m <sup>3</sup> , Akytas betonas                      | 200 mm               | 270 mm                                     |  | 0,00   |
| Mūras, Skylėtų silikatinių plytų                                    | 180 mm               | 320 mm                                     |  | 0,14   |
| Mūras, Betono blokelių (Betonas)                                    | 190 mm               | 320 mm                                     |  | 0,24   |