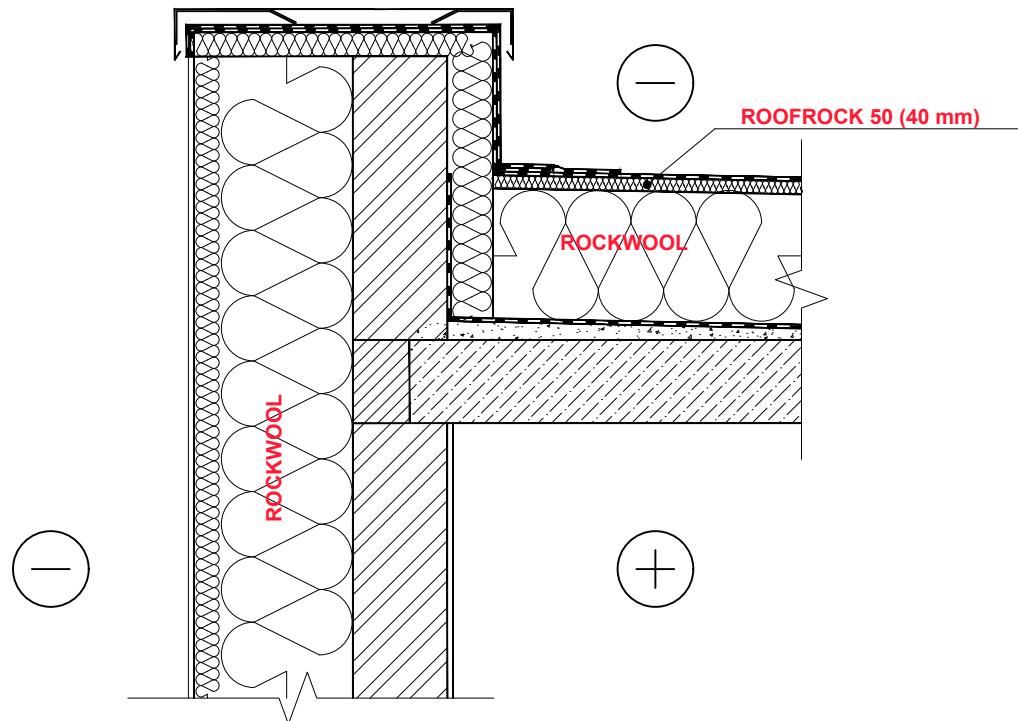


#### 4.2.6.a. Nevėdinamo plokščio stogo ant gelžbetoninio perdenginio įrengiant dvisluoksnią termoizoliaciją ir nevėdinamos mūro sienos su plonasluoksnio tinko fasadu sujungimo detalė (1)



PASTABA: konstrukcijos eksplikaciją žiūrėti 1.1.1.a. ir 2.2.2. brėžiniuose; laikančioji stogo konstrukcija g/b perdangos plokštė, d=220 mm.

#### A energinio naudingumo klasės gyvenamojo pastato ilginių šiluminių tiltelių vertės $\Psi$ (W/(m·K)) tarp sienos ir stogo

Laikančioji sienos konstrukcija	Konstrukcijos storis	Energinio naudingumo klasė A		
		Siena	Stogas	Ilginio šiluminio tiltelio šilumos perdavimo koeficientas, $\Psi$ (W/mK)
		U=0,15 (W/m <sup>2</sup> K) Šilumos izoliacijos FRONTROCK SUPER storis	U=0,14 (W/m <sup>2</sup> K) Šilumos izoliacijos ROOFROCK 30 E storis	
Mūras - 1400 kg/m <sup>3</sup> , Skylėtų keraminių plytų	250 mm	230 mm	220 mm	0,03
Mūras - 750 kg/m <sup>3</sup> , Tuščiavidurių keraminių blokelių	175 mm	210 mm		-0,01
Mūras - 500 kg/m <sup>3</sup> , Keramzitbetonis su keramzito smėliu	200 mm	210 mm		-0,01
Mūras - 400 kg/m <sup>3</sup> , Akytas betonas	200 mm	190 mm		-0,04
Mūras, Skylėtų silikatinių plytų	180 mm	230 mm		0,06
Mūras, Betono blokelių (Betonas)	190 mm	240 mm		0,08

#### 4.2.6.a. Nevėdinamo plokščio stogo ant gelžbetoninio perdenginio įrengiant dvisluoksnę termoizoliaciją ir nevėdinamos mūro sienos su plonasluoksnio tinko fasadu sujungimo detalė (1)

A+ energinio naudingumo klasės gyvenamojo pastato ilginių šiluminių tiltelių vertės  $\Psi$  (W/(m·K)) tarp sienos ir stogo

Laikančioji sienos konstrukcija	Konstrukcijos storis	Energinio naudingumo klasė A+		
		Siena	Stogas	Ilginio šiluminio tiltelio šilumos perdavimo koeficientas, $\psi$ (W/mK)
		U=0,13 (W/m <sup>2</sup> K)	U=0,12 (W/m <sup>2</sup> K)	
		Šilumos izoliacijos FRONTROCK SUPER storis	Šilumos izoliacijos ROOFROCK 30 E storis	
Mūras - 1400 kg/m <sup>3</sup> , Skylėtų keraminių plytų	250 mm	260 mm	260 mm	0,05
Mūras - 750 kg/m <sup>3</sup> , Tuščiavidurių keraminių blokelių	175 mm	250 mm		-0,01
Mūras - 500 kg/m <sup>3</sup> , Keramzitbetonis su keramzito smėliu	200 mm	250 mm		-0,01
Mūras - 400 kg/m <sup>3</sup> , Akytas betonas	200 mm	230 mm		-0,03
Mūras, Skylėtų silikatinių plytų	180 mm	270 mm		0,06
Mūras, Betono blokelių (Betonas)	190 mm	280 mm		0,09

A++ energinio naudingumo klasės gyvenamojo pastato ilginių šiluminių tiltelių vertės  $\Psi$  (W/(m·K)) tarp sienos ir stogo

Laikančioji sienos konstrukcija	Konstrukcijos storis	Energinio naudingumo klasė A++		
		Siena	Stogas	Ilginio šiluminio tiltelio šilumos perdavimo koeficientas, $\psi$ (W/mK)
		U=0,11 (W/m <sup>2</sup> K)	U=0,10 (W/m <sup>2</sup> K)	
		Šilumos izoliacijos FRONTROCK SUPER storis	Šilumos izoliacijos ROOFROCK 30 E storis	
Mūras - 1400 kg/m <sup>3</sup> , Skylėtų keraminių plytų	250 mm	300 mm	310 mm	0,14
Mūras - 750 kg/m <sup>3</sup> , Tuščiavidurių keraminių blokelių	175 mm	300 mm		0,03
Mūras - 500 kg/m <sup>3</sup> , Keramzitbetonis su keramzito smėliu	200 mm	300 mm		0,03
Mūras - 400 kg/m <sup>3</sup> , Akytas betonas	200 mm	270 mm		0,01
Mūras, Skylėtų silikatinių plytų	180 mm	320 mm		0,16
Mūras, Betono blokelių (Betonas)	190 mm	320 mm		0,26