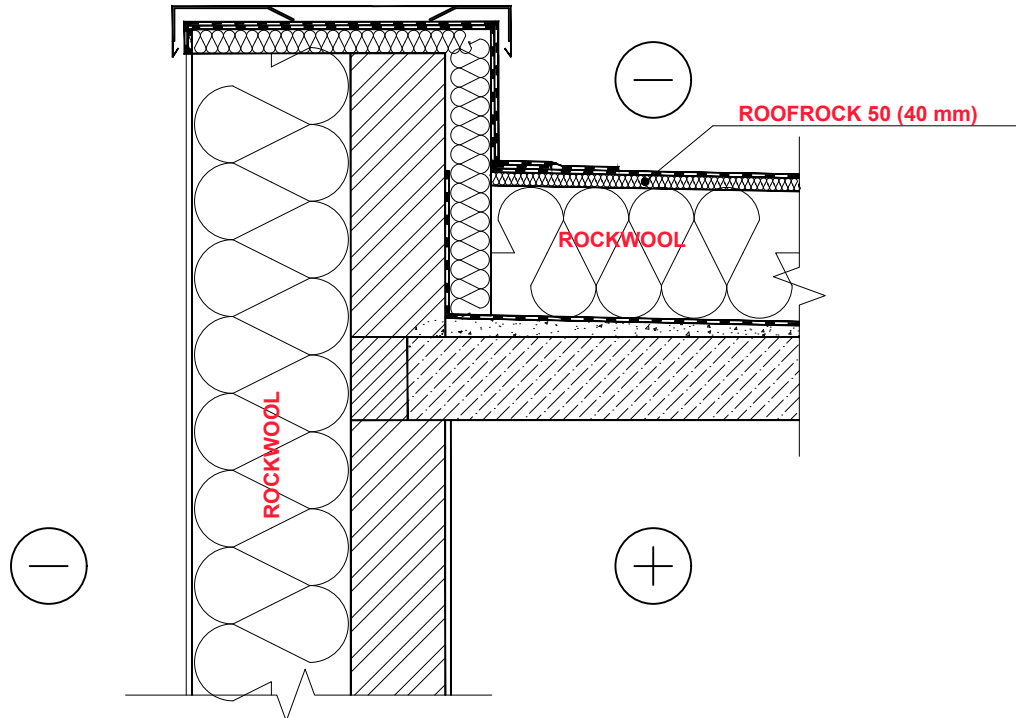


4.2.6.b. Nevėdinamo plokščio stogo ant gelžbetoninio perdenginio įrengiant dvisluoksnią termoizoliaciją ir nevėdinamos mūro sienos su plonasluoksniu tinko fasadu sujungimo detalė (2)



PASTABA: konstrukcijos eksplikaciją žiūrėti 1.1.1.b. ir 2.2.2. brėžiniuose; laikančioji stogo konstrukcija g/b perdangos plokštė, d=220 mm.

A energinio naudingumo klasės gyvenamojo pastato ilginių šiluminių tiltelių vertės  $\Psi$  (W/(m·K)) tarp sienos ir stogo

Laikančioji sienos konstrukcija	Konstrukcijos storis	Energinio naudingumo klasė A		
		Siena	Stogas	Ilginio šiluminio tiltelio šilumos perdavimo koeficientas, $\Psi$ (W/mK)
		U=0,15 (W/m <sup>2</sup> K)	U=0,14 (W/m <sup>2</sup> K)	
Mūras - 1400 kg/m <sup>3</sup> , Skylėtų keraminių plytų	250 mm	220 mm	220 mm	0,04
Mūras - 750 kg/m <sup>3</sup> , Tuščiavidurių keraminių blokelių	175 mm	210 mm		-0,02
Mūras - 500 kg/m <sup>3</sup> , Keramzitbetonis su keramzito smėliu	200 mm	210 mm		-0,02
Mūras - 400 kg/m <sup>3</sup> , Akytas betonas	200 mm	180 mm		-0,03
Mūras, Skylėtų silikatinių plytų	180 mm	230 mm		0,05
Mūras, Betono blokelių (Betonas)	190 mm	230 mm		0,09

4.2.6.b. Nevėdinamo plokščio stogo ant gelžbetoninio perdenginio įrengiant dvisluoksnę termoizoliaciją ir nevėdinamos mūro sienos su plonasluoksniu tinko fasadu sujungimo detalė (2)

A+ energinio naudingumo klasės gyvenamojo pastato ilginių šiluminių tiltelių vertės  $\Psi$  (W/(m·K)) tarp sienos ir stogo

Laikančioji sienos konstrukcija	Konstrukcijos storis	Energinio naudingumo klasė A+		
		Siena	Stogas	Ilginio šiluminio tiltelio šilumos perdavimo koeficientas, $\psi$ (W/mK)
		U=0,13 (W/m <sup>2</sup> K)	U=0,12 (W/m <sup>2</sup> K)	
		Šilumos izoliacijos FRONTROCK PLUS storis	Šilumos izoliacijos ROOFROCK 30 E storis	
Mūras - 1400 kg/m <sup>3</sup> , Skylėtų keraminių plytų	250 mm	260 mm	260 mm	0,04
Mūras - 750 kg/m <sup>3</sup> , Tuščiavidurių keraminių blokelių	175 mm	240 mm		0,00
Mūras - 500 kg/m <sup>3</sup> , Keramzitbetonis su keramzito smėliu	200 mm	240 mm		0,00
Mūras - 400 kg/m <sup>3</sup> , Akytas betonas	200 mm	220 mm		-0,03
Mūras, Skylėtų silikatinių plytų	180 mm	270 mm		0,06
Mūras, Betono blokelių (Betonas)	190 mm	270 mm		0,09

A++ energinio naudingumo klasės gyvenamojo pastato ilginių šiluminių tiltelių vertės  $\Psi$  (W/(m·K)) tarp sienos ir stogo

Laikančioji sienos konstrukcija	Konstrukcijos storis	Energinio naudingumo klasė A++		
		Siena	Stogas	Ilginio šiluminio tiltelio šilumos perdavimo koeficientas, $\psi$ (W/mK)
		U=0,11 (W/m <sup>2</sup> K)	U=0,10 (W/m <sup>2</sup> K)	
		Šilumos izoliacijos FRONTROCK PLUS storis	Šilumos izoliacijos ROOFROCK 30 E storis	
Mūras - 1400 kg/m <sup>3</sup> , Skylėtų keraminių plytų	250 mm	300 mm	310 mm	0,13
Mūras - 750 kg/m <sup>3</sup> , Tuščiavidurių keraminių blokelių	175 mm	290 mm		0,03
Mūras - 500 kg/m <sup>3</sup> , Keramzitbetonis su keramzito smėliu	200 mm	290 mm		0,03
Mūras - 400 kg/m <sup>3</sup> , Akytas betonas	200 mm	260 mm		0,02
Mūras, Skylėtų silikatinių plytų	180 mm	300 mm		0,17
Mūras, Betono blokelių (Betonas)	190 mm	300 mm		0,27