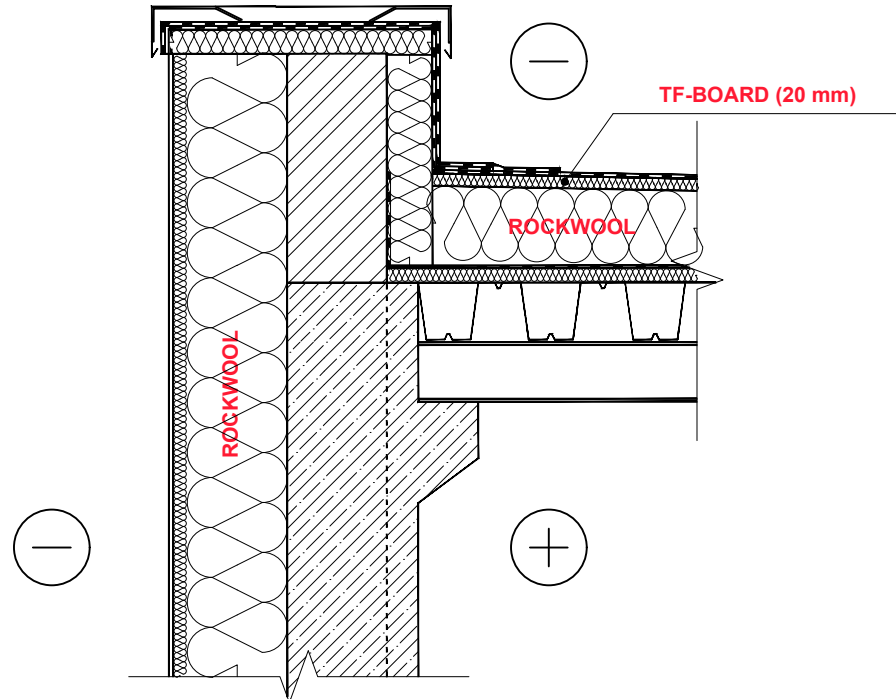


4.3.5.a. Nevėdinamo plokščio stogo ant profiliuotos skardos pakloto įrengiant dvisluoksnią termoizoliaciją ir nevėdinamos mūro sienos su plonasluoksnio tinko fasadu sujungimo detalė (1)



PASTABA: konstrukcijos eksplikaciją žiūrėti 1.1.1.a. ir 2.3.6. brėžiniuose; laikinčioji stogo konstrukcija – profiliuotos skardos paklotos.

A energinio naudingumo klasės pramoninio pastato ilginių šiluminių tiltelių vertės  $\Psi$  (W/(m·K)) tarp sienos ir stogo

Laikinčioji sienos konstrukcija	Konstrukcijos storis	Energinio naudingumo klasė A		
		Siena	Stogas	Ilginio šiluminio tiltelio šilumos perdavimo koeficientas, $\Psi$ (W/mK)
		U=0,22 (W/m <sup>2</sup> K)	U=0,19 (W/m <sup>2</sup> K)	
		Šilumos izoliacijos FRONTROCK SUPER storis	Šilumos izoliacijos ROOFROCK 30 E storis	
Mūras – 1400 kg/m <sup>3</sup> , Skylėtų keraminių plytų	250 mm	150 mm	150 mm	0,11
Mūras – 750 kg/m <sup>3</sup> , Tuščiavidurių keraminių blokelių	175 mm	140 mm		0,05
Mūras – 500 kg/m <sup>3</sup> , Keramzitbetonis su keramzito smėliu	200 mm	130 mm		0,10
Mūras – 400 kg/m <sup>3</sup> , Akytas betonas	200 mm	110 mm		0,17
Mūras, Skylėtų silikatinių plytų	180 mm	160 mm		0,07
Mūras, Betono blokelių (Betonas)	190 mm	160 mm		0,10

#### 4.3.5.a. Nevėdinamo plokščio stogo ant profiliuotos skardos pakloto įrengiant dvisluoksnę termoizoliaciją ir nevėdinamos mūro sienos su plonasluoksniu tinko fasadu sujungimo detalė (1)

##### A+ energinio naudingumo klasės pramoninio pastato ilginių šiluminių tiltelių vertės $\Psi$ (W/(m·K)) tarp sienos ir stogo

Laikančioji sienos konstrukcija	Konstrukcijos storis	Energinio naudingumo klasė A+		
		Siena	Stogas	Ilginio šiluminio tiltelio šilumos perdavimo koeficientas, $\psi$ (W/mK)
		U=0,19 (W/m <sup>2</sup> K)	U=0,17 (W/m <sup>2</sup> K)	
		Šilumos izoliacijos FRONTROCK SUPER storis	Šilumos izoliacijos ROOFROCK 30 E storis	
Mūras - 1400 kg/m <sup>3</sup> , Skylėtų keraminių plytų	250 mm	180 mm	180 mm	0,09
Mūras - 750 kg/m <sup>3</sup> , Tuščiavidurių keraminių blokelių	175 mm	160 mm		0,04
Mūras - 500 kg/m <sup>3</sup> , Keramzitbetonis su keramzito smėliu	200 mm	160 mm		0,05
Mūras - 400 kg/m <sup>3</sup> , Akytas betonas	200 mm	130 mm		0,09
Mūras, Skylėtų silikatinių plytų	180 mm	180 mm		0,08
Mūras, Betono blokelių (Betonas)	190 mm	190 mm		0,09

##### A++ energinio naudingumo klasės pramoninio pastato ilginių šiluminių tiltelių vertės $\Psi$ (W/(m·K)) tarp sienos ir stogo

Laikančioji sienos konstrukcija	Konstrukcijos storis	Energinio naudingumo klasė A++		
		Siena	Stogas	Ilginio šiluminio tiltelio šilumos perdavimo koeficientas, $\psi$ (W/mK)
		U=0,17 (W/m <sup>2</sup> K)	U=0,15 (W/m <sup>2</sup> K)	
		Šilumos izoliacijos FRONTROCK SUPER storis	Šilumos izoliacijos ROOFROCK 30 E storis	
Mūras - 1400 kg/m <sup>3</sup> , Skylėtų keraminių plytų	250 mm	200 mm	210 mm	0,10
Mūras - 750 kg/m <sup>3</sup> , Tuščiavidurių keraminių blokelių	175 mm	190 mm		0,02
Mūras - 500 kg/m <sup>3</sup> , Keramzitbetonis su keramzito smėliu	200 mm	180 mm		0,05
Mūras - 400 kg/m <sup>3</sup> , Akytas betonas	200 mm	160 mm		0,08
Mūras, Skylėtų silikatinių plytų	180 mm	210 mm		0,07
Mūras, Betono blokelių (Betonas)	190 mm	210 mm		0,10