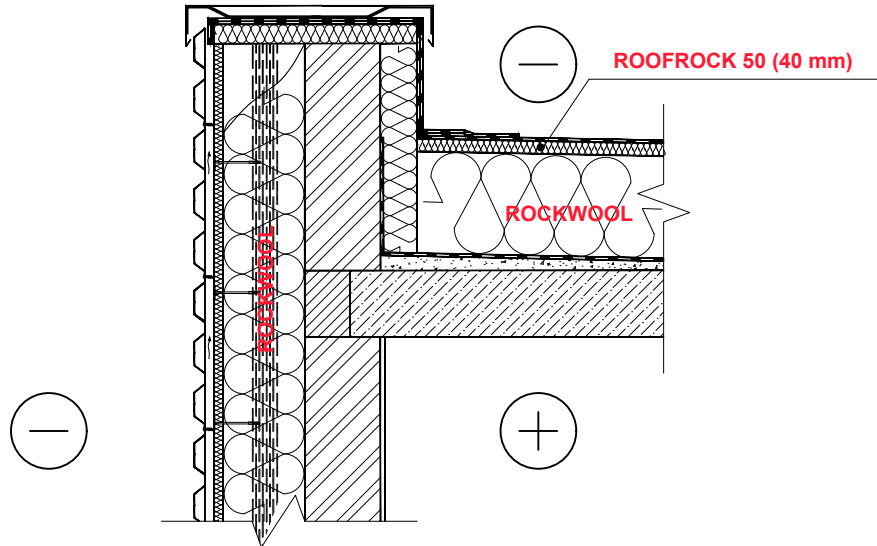


4.2.19. Nevėdinamo plokščio stogo ant gelžbetoninio perdenginio įrengiant dvisluoksnę termoizoliaciją ir vėdinamos karkasinės sienos su karkasu iš termoprofilio ir profiliuotos skardos apdaila sujungimo detalė (1)



PASTABA: konstrukcijos eksplikaciją žiūrėti 1.3.3. ir 2.2.2. brėžiniuose.

A energinio naudingumo klasės visuomeninio pastato ilginių šiluminių tiltelių vertės  $\Psi$  (W/(m·K)) tarp sienos ir stogo

Laikančioji sienos konstrukcija	Konstrukcijos storis	Energinio naudingumo klasė A		
		Siena	Stogas	Ilginio šiluminio tiltelio šilumos perdavimo koeficientas, $\Psi$ (W/mK)
		$U=0,18$ (W/m <sup>2</sup> K)	$U=0,15$ (W/m <sup>2</sup> K)	
		Šilumos izoliacijos SUPERROCK / SUPERROCK PREMIUM / ROCKTON PREMIUM storis	Šilumos izoliacijos ROOFROCK 30 E storis	
Mūras - 1400 kg/m <sup>3</sup> , Skylėtų keraminių plytų	250 mm	230 mm	200 mm	0,03
Mūras - 750 kg/m <sup>3</sup> , Tuščiavidurių keraminių blokelių	175 mm	200 mm		-0,04
Mūras - 500 kg/m <sup>3</sup> , Keramzitbetonis su keramzito smėliu	200 mm	200 mm		-0,04
Mūras - 400 kg/m <sup>3</sup> , Akytas betonas	200 mm	140 mm		-0,07
Mūras, Skylėtų silikatinių plytų	180 mm	240 mm		0,03
Mūras, Betonų blokelių (Betonas)	190 mm	240 mm		0,06

#### 4.2.19. Nevėdinamo plokščio stogo ant gelžbetoninio perdenginio įrengiant dvisluoksnę termoizoliaciją ir vėdinamos karkasinės sienos su karkasu iš termoprofilio ir profiliuotos skardos apdaila sujungimo detalė (1)

A+ energinio naudingumo klasės visuomeninio pastato ilginių šiluminių tiltelių vertės  $\Psi$  (W/(m·K)) tarp sienos ir stogo

Laikančioji sienos konstrukcija	Konstrukcijos storis	Energinio naudingumo klasė A+		
		Siena	Stogas	Ilginio šiluminio tiltelio šilumos perdavimo koeficientas, $\Psi$ (W/mK)
		U=0,15 (W/m <sup>2</sup> K)	U=0,13 (W/m <sup>2</sup> K)	
		Šilumos izoliacijos SUPERROCK / SUPERROCK PREMIUM / ROCKTON PREMIUM storis	Šilumos izoliacijos ROOFROCK 30 E storis	
Mūras - 1400 kg/m <sup>3</sup> , Skylėtų keraminių plytų	250 mm	350 mm	240 mm	0,03
Mūras - 750 kg/m <sup>3</sup> , Tuščiaidurių keraminių blokelių	175 mm	320 mm		-0,04
Mūras - 500 kg/m <sup>3</sup> , Keramzitbetonis su keramzito smėliu	200 mm	310 mm		-0,03
Mūras - 400 kg/m <sup>3</sup> , Akytas betonas	200 mm	230 mm		-0,04
Mūras, Skylėtų silikatinių plytų	180 mm	350 mm		0,03
Mūras, Betono blokelių (Betonas)	190 mm	350 mm		0,04

**PASTABOS:**

1. Laikančioji stogo konstrukcija g/b perdangos plokštė, d=220 mm.
2. Skaičiavimai atliekami, kai maksimalus termoprofilio aukštis 350 mm.