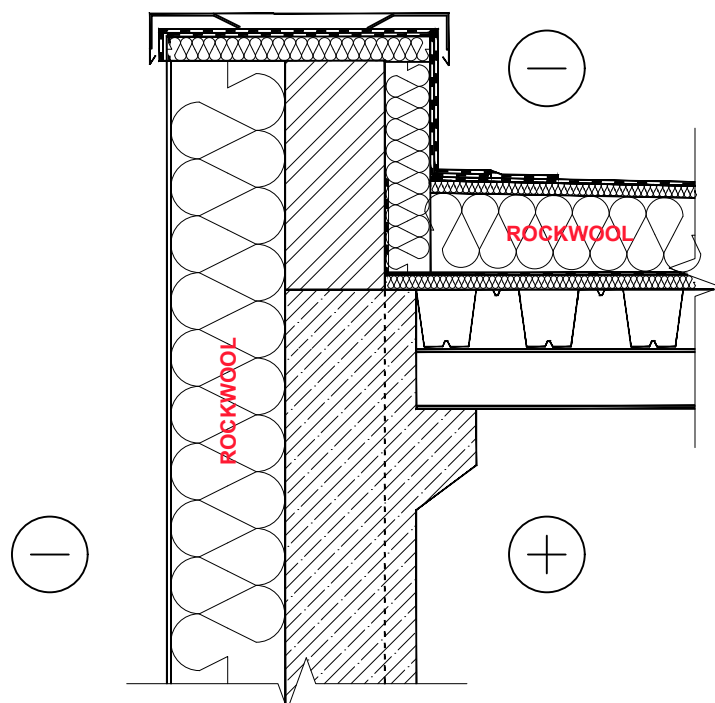


#### 4.3.1.b. Nevėdinamo plokščio stogo ant profiliuotos skardos pakloto ir nevėdinamos mūro sienos su plonasluoksniu tinko fasadu sujungimo detalė (1)



PASTABA: konstrukcijos eksplikaciją žiūrėti 1.1.1.b. ir 2.3.4. brėžiniuose; laikančioji stogo konstrukcija – profiliuotos skardos paklotos.

#### A energinio naudingumo klasės visuomeninio pastato ilginių šiluminių tiltelių vertės $\Psi$ (W/(m·K)) tarp sienos ir stogo

Laikančioji sienos konstrukcija	Konstrukcijos storis	Energinio naudingumo klasė A		
		Siena	Stogas	Ilginio šiluminio tiltelio šilumos perdavimo koeficientas, $\Psi$ (W/mK)
		$U=0,18$ (W/m <sup>2</sup> K)	$U=0,15$ (W/m <sup>2</sup> K)	
Mūras - 1400 kg/m <sup>3</sup> , Skylėtų keraminių plytų	250 mm	180 mm	240 mm	0,10
Mūras - 750 kg/m <sup>3</sup> , Tuščiavidurių keraminių blokelių	175 mm	170 mm		0,00
Mūras - 500 kg/m <sup>3</sup> , Keramzitbetonis su keramzito smėliu	200 mm	170 mm		0,04
Mūras - 400 kg/m <sup>3</sup> , Akytas betonas	200 mm	140 mm		0,10
Mūras, Skylėtų silikatinių plytų	180 mm	190 mm		0,07
Mūras, Betono blokelių (Betonas)	190 mm	190 mm		0,10

#### 4.3.1.b. Nevėdinamo plokščio stogo ant profiliuotos skardos pakloto ir nevėdinamos mūro sienos su plonasluoksniu tinko fasadu sujungimo detalė (1)

A+ energinio naudingumo klasės visuomeninio pastato ilginių šiluminių tiltelių vertės  $\Psi$  (W/(m·K)) tarp sienos ir stogo

Laikančioji sienos konstrukcija	Konstrukcijos storis	Energinio naudingumo klasė A+		
		Siena	Stogas	Ilginio šiluminio tiltelio šilumos perdavimo koeficientas, $\psi$ (W/mK)
		U=0,15 (W/m <sup>2</sup> K)	U=0,13 (W/m <sup>2</sup> K)	
		Šilumos izoliacijos FRONTROCK PLUS storis	Šilumos izoliacijos MONROCK MAX E storis	
Mūras - 1400 kg/m <sup>3</sup> , Skylėtų keraminių plytų	250 mm	220 mm	270 mm	0,11
Mūras - 750 kg/m <sup>3</sup> , Tuščiavidurių keraminių blokelių	175 mm	210 mm		0,03
Mūras - 500 kg/m <sup>3</sup> , Keramzitbetonis su keramzito smėliu	200 mm	210 mm		0,04
Mūras - 400 kg/m <sup>3</sup> , Akytas betonas	200 mm	180 mm		0,07
Mūras, Skylėtų silikatinių plytų	180 mm	230 mm		0,08
Mūras, Betono blokelių (Betonas)	190 mm	230 mm		0,11

A++ energinio naudingumo klasės visuomeninio pastato ilginių šiluminių tiltelių vertės  $\Psi$  (W/(m·K)) tarp sienos ir stogo

Laikančioji sienos konstrukcija	Konstrukcijos storis	Energinio naudingumo klasė A++		
		Siena	Stogas	Ilginio šiluminio tiltelio šilumos perdavimo koeficientas, $\psi$ (W/mK)
		U=0,12 (W/m <sup>2</sup> K)	U=0,11 (W/m <sup>2</sup> K)	
		Šilumos izoliacijos FRONTROCK PLUS storis	Šilumos izoliacijos MONROCK MAX E storis	
Mūras - 1400 kg/m <sup>3</sup> , Skylėtų keraminių plytų	250 mm	280 mm	330 mm	0,09
Mūras - 750 kg/m <sup>3</sup> , Tuščiavidurių keraminių blokelių	175 mm	270 mm		0,01
Mūras - 500 kg/m <sup>3</sup> , Keramzitbetonis su keramzito smėliu	200 mm	270 mm		0,02
Mūras - 400 kg/m <sup>3</sup> , Akytas betonas	200 mm	240 mm		0,03
Mūras, Skylėtų silikatinių plytų	180 mm	290 mm		0,07
Mūras, Betono blokelių (Betonas)	190 mm	290 mm		0,10