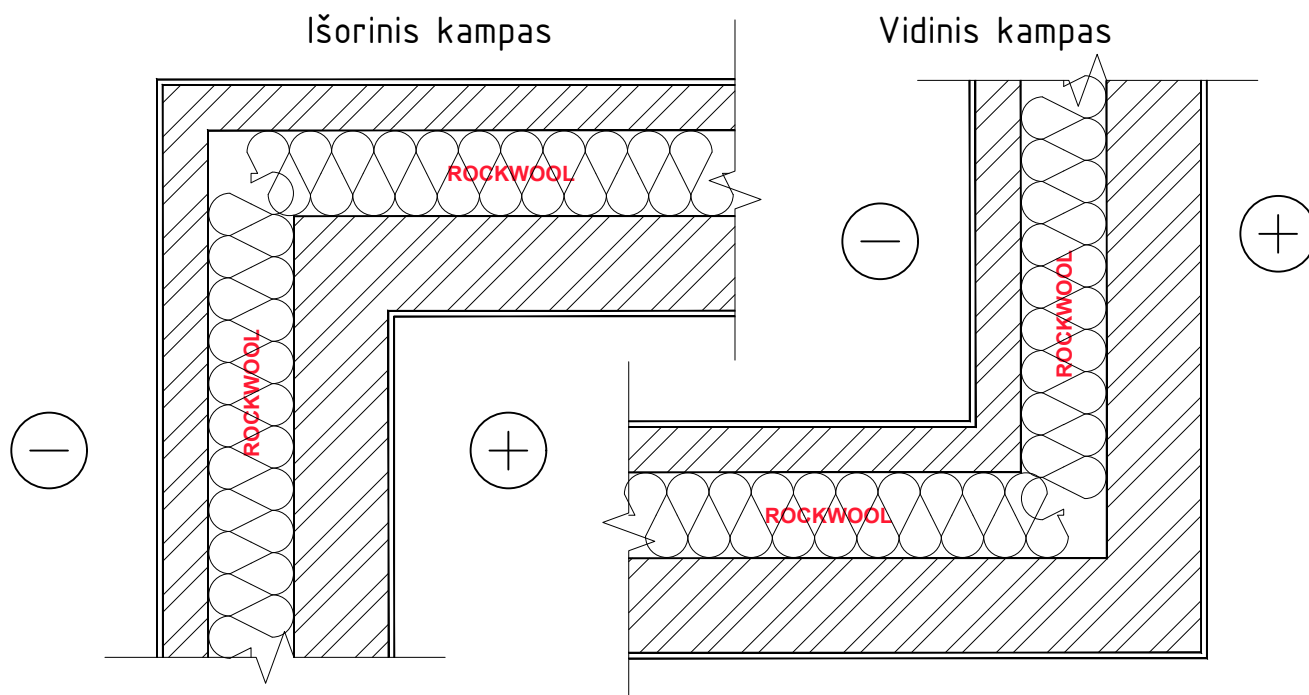


3.1.3. Nevėdinamos mūro sienos su tinkuotu plytų mūro sluoksniu išorinio ir vidinio kampų šiltinimo detalės



PASTABA: konstrukcijos eksplikaciją žiūrėti 1.1.3. brėžinyje.

A energinio naudingumo klasės gyvenamojo pastato ilginių šiluminių tiltelių vertės Ψ (W/(m·K)) vidiniuose ir išoriniuose sienų kampuose

Laikančioji sienos konstrukcija	Konstrukcijos storis	Energinio naudingumo klasė A		
		U=0,15 (W/m ² K)		
		Šilumos izoliacijos SUPERROCK / SUPERROCK PREMIUM / ROCKTON PREMIUM storis	Ilginio šiluminio tiltelio šilumos perdavimo koeficientas, Ψ (W/mK)	
Išorinis kampas	Vidinis kampas			
Mūras - 1400 kg/m ³ , Skylėtų keraminių plytų	250 mm	220 mm	-0,11	0,06
Mūras - 750 kg/m ³ , Tuščiavidurių keraminių blokelių	175 mm	200 mm	-0,11	0,06
Mūras - 500 kg/m ³ , Keramzitbetonis su keramzito smėliu	200 mm	200 mm	-0,11	0,07
Mūras - 400 kg/m ³ , Akytas betonas	200 mm	180 mm	-0,11	0,06
Mūras, Skylėtų silikatinių plytų	180 mm	220 mm	-0,11	0,07
Mūras, Betono blokelių (Betonas)	190 mm	230 mm	-0,10	0,06

3.1.3. Nevėdinamos mūro sienos su tinkuotu plytų mūro sluoksniu išorinio ir vidinio kampų šiltinimo detalės

A+ energinio naudingumo klasės gyvenamojo pastato ilginių šiluminių tiltelių vertės Ψ (W/(m·K)) vidiniuose ir išoriniuose sienų kampuose

Laikančioji sienos konstrukcija	Konstrukcijos storis	Energinio naudingumo klasė A+		
		U=0,13 (W/m ² K)		
		Šilumos izoliacijos SUPERROCK / SUPERROCK PREMIUM / ROCKTON PREMIUM storis	Ilginio šiluminio tiltelio šilumos perdavimo koeficientas, ψ (W/mK)	
Išorinis kampas	Vidinis kampas			
Mūras - 1400 kg/m ³ , Skylėtų keraminių plytų	250 mm	250 mm	-0,08	0,07
Mūras - 750 kg/m ³ , Tuščiavidurių keraminių blokelių	175 mm	240 mm	-0,08	0,07
Mūras - 500 kg/m ³ , Keramzitbetonis su keramzito smėliu	200 mm	240 mm	-0,08	0,07
Mūras - 400 kg/m ³ , Akytas betonas	200 mm	210 mm	-0,08	0,07
Mūras, Skylėtų silikatinių plytų	180 mm	260 mm	-0,08	0,07
Mūras, Betono blokelių (Betonas)	190 mm	260 mm	-0,07	0,07

A++ energinio naudingumo klasės gyvenamojo pastato ilginių šiluminių tiltelių vertės Ψ (W/(m·K)) vidiniuose ir išoriniuose sienų kampuose

Laikančioji sienos konstrukcija	Konstrukcijos storis	Energinio naudingumo klasė A++		
		U=0,11 (W/m ² K)		
		Šilumos izoliacijos SUPERROCK / SUPERROCK PREMIUM / ROCKTON PREMIUM storis	Ilginio šiluminio tiltelio šilumos perdavimo koeficientas, ψ (W/mK)	
Išorinis kampas	Vidinis kampas			
Mūras - 1400 kg/m ³ , Skylėtų keraminių plytų	250 mm	300 mm	-0,10	0,04
Mūras - 750 kg/m ³ , Tuščiavidurių keraminių blokelių	175 mm	300 mm	-0,10	0,04
Mūras - 500 kg/m ³ , Keramzitbetonis su keramzito smėliu	200 mm	300 mm	-0,10	0,04
Mūras - 400 kg/m ³ , Akytas betonas	200 mm	270 mm	-0,10	0,04
Mūras, Skylėtų silikatinių plytų	180 mm	320 mm	-0,10	0,04
Mūras, Betono blokelių (Betonas)	190 mm	320 mm	-0,10	0,05